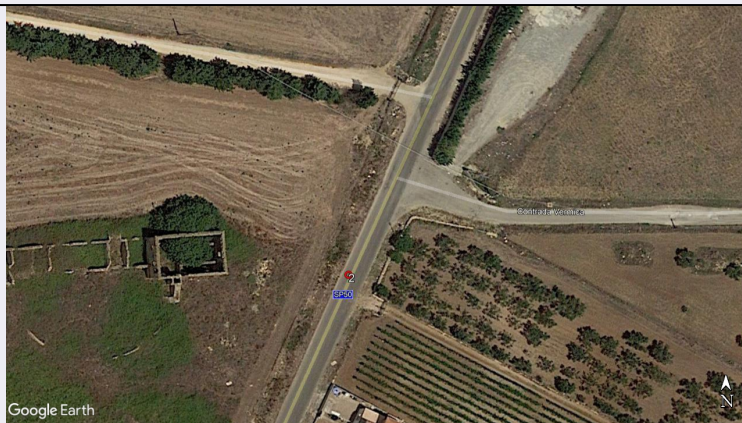


SCHEDA



CD - CODICI

TSK - Tipo scheda	SI
LIR - Livello ricerca	P
NCT - CODICE UNIVOCO	
NCTR - Codice regione	18
NCTN - Numero catalogo generale	00167262
ESC - Ente schedatore	S281
ECP - Ente competente	S281

RV - RELAZIONI

RSE - RELAZIONI DIRETTE

RSER - Tipo relazione	relazione urbanistico ambientale
RSET - Tipo scheda	SI

OG - OGGETTO

OGT - OGGETTO

OGTD - Definizione	area di materiale mobile
OGTT - Precisazione tipologica	area di frammenti fittili e materiali da costruzione
OGTA - Livello di individuazione	sito individuato sulla base di ricognizione archeologica
OGTN - Denominazione e numero sito	Isola di Capo Rizzuto, progetto NATO 1989, sito n. 2

LC - LOCALIZZAZIONE GEOGRAFICO-AMMINISTRATIVA

PVC - LOCALIZZAZIONE GEOGRAFICO-AMMINISTRATIVA

PVCS - Stato	ITALIA
PVCR - Regione	Calabria
PVCP - Provincia	KR
PVCC - Comune	Isola di Capo Rizzuto

CS - LOCALIZZAZIONE CATASTALE

CTL - Tipo di localizzazione	localizzazione fisica
------------------------------	-----------------------

CTS - LOCALIZZAZIONE CATASTALE

CTSC - Comune	Isola di Capo Rizzuto
---------------	-----------------------

GP - GEOREFERENZIAZIONE TRAMITE PUNTO**GPD - DESCRIZIONE DEL PUNTO****GPDP - PUNTO****GPC - CARATTERISTICHE DEL PUNTO****GPB - BASE DI RIFERIMENTO****RE - MODALITA' DI REPERIMENTO****RCG - RICOGNIZIONI****RCGU - Uso del suolo** seminativo**RCGC - Condizioni di visibilità** non arato**RCGA - Responsabile scientifico** D'Annibale, Cesare**RCGE - Motivo** opere pubbliche**RCGM - Metodo** sistematico**RCGD - Data** 1989/09/29-1989/10/10**RCGS - Bibliografia specifica** Elena Lattanzi, L'attività archeologica in Calabria – 1990, in I Messapi. Atti del trentesimo Convegno di Studi sulla Magna Grecia, Taranto-Lecce 4-9 ottobre 1990, Napoli 1993, p. 591**RCGS - Bibliografia specifica** Alfredo Ruga, Dimitris Roubis, Carlo Rescigno, Rosa Fiorillo, Ricerche nella chora meridionale di Croton: prospezioni e scavi (1990-1991), in Kroton e il suo territorio tra VI e V secolo a.C. Aggiornamenti e nuove ricerche. Atti del Convegno di Studi, Croton 3-5 marzo 2000, Croton 2005, pp. 149-206**RCGS - Bibliografia specifica** Relazione tecnico scientifica (cfr. FNT: FNTI_SABAP-RC_FNT_0001)**DT - CRONOLOGIA****DTZ - CRONOLOGIA GENERICA****DTZG - Fascia cronologica di riferimento** Età arcaica-età ellenistica**DTM - Motivazione cronologia** analisi dei materiali**MT - DATI TECNICI****MIS - MISURE****MISU - Unità** m**MISL - Larghezza** 30**MISN - Lunghezza** 50**CO - CONSERVAZIONE****STC - STATO DI CONSERVAZIONE****STCC - Stato di conservazione** cattivo**STCS - Indicazioni specifiche** Sito già disturbato, ad alto rischio**CA - CARATTERI AMBIENTALI****GEF - GEOGRAFIA**

L'insediamento occupa una posizione dominante e panoramica della

GEFD - Descrizione	zona costiera essendo situato al limite della pianura del Marchesato. I limiti dell'area di questo sito si vedono da entrambe le parti della via che collega Isola di Capo Rizzuto a Capo Colonna (SP 50). Distanza dal mare 5 km
GEFI - Sistema idrico di superficie	Fosso Bonnacci, 150 m
GEO - GEOMORFOLOGIA	
GEOD - Definizione	Arenarie, calcareniti e biocalcareniti caratterizzate da una notevole variabilità laterale di facies; resistenza all'erosione da discreta a bassa
GEL - GEOLOGIA	
GELD - Definizione	Sistema del Lago di S. Anna. Facies biocostruita composta da calcari biocostruiti di piattaforma costituiti da un'impalcatura di alghe calcaree (Pleistocene medio)
GELC - Riferimento carta geologica	Fg. 577 Isola di Capo Rizzuto_carta geologica d'Italia 1.50.000. Notizie tratte dal sito https://www.comune.isoladicaporizzuto.kr.it/index.php?action=index&p=10302 (Piano strutturale comunale. Tavv. 1a, 2a)
AGR - Situazione agraria e naturalistica	Area coltivata a grano
DA - DATI ANALITICI	
DES - DESCRIZIONE	
DESO - Descrizione	Zona di densa concentrazione di materiale archeologico. La parte più densa ed estesa di materiale fittile, pertinente ceramica e laterizi, si trova ad est della via che collega Isola di Capo Rizzuto a Capo Colonna. Ad ovest, nel tracciato del fossato si vede molto materiale ceramico con alcuni frammenti di tegole. In fase di scavo del fossato una parte del sito è stato intaccato e il proveniente materiale riportato e sparso verso Casale Calosemo, mescolandosi al sito n.1 (cfr. scheda NCTN 1800167261). La ceramica arcaica è dell'inizio del V sec. a.C., la ceramica ellenistica si data tra la fine del IV e il III sec. a.C.
NCS - Interpretazione	Sito importante interpretato come una fattoria individuata nel materiale fittile pertinente tegole e ceramica inquadrabili tra l'età arcaica e l'età tardo repubblicana
MTP - MATERIALI PRESENTI	
MTPD - Definizione/tipo /percentuale	ceramica arcaica/ a vernice nera, da cucina, da tavola/ 37%
MTPD - Definizione/tipo /percentuale	ceramica ellenistica/ a vernice nera, da cucina, da tavola/ 41%
MTPD - Definizione/tipo /percentuale	ceramica tardo repubblicana/ a pasta grigia/ 15%
MTPD - Definizione/tipo /percentuale	ceramica paleocristiana/ 7%
MTPD - Definizione/tipo /percentuale	ceramica
MTPD - Definizione/tipo /percentuale	laterizi/ tegole
MTPS - Densità	fitta
MTPE - Periodo	Età arcaica-Età paleocristiana
MC - CAMPIONE E ANALISI	
CMN - CAMPIONI	

CMNT - Tipo	ceramica
CMND - Definizione	frammento
CMNN - Numero	79
TU - CONDIZIONE GIURIDICA E VINCOLI	
CDG - CONDIZIONE GIURIDICA	
CDGG - Indicazione generica	NR (recupero pregresso)
DO - FONTI E DOCUMENTI DI RIFERIMENTO	
FTA - DOCUMENTAZIONE FOTOGRAFICA	
FTAX - Genere	documentazione allegata
FTAP - Tipo	fotografia digitale (file)
FTAD - Data	2018/07/21
FTAE - Ente proprietario	Google Earth
FTAN - Codice identificativo	1800167262_FTA_001
FTA - DOCUMENTAZIONE FOTOGRAFICA	
FTAX - Genere	documentazione allegata
FTAP - Tipo	fotografia digitale (file)
FTAD - Data	2018/07/21
FTAE - Ente proprietario	Google Earth
DRA - DOCUMENTAZIONE GRAFICA	
DRAX - Genere	documentazione allegata
DRAT - Tipo	cartografia con delimitazione dei siti
DRAE - Ente proprietario	Soprintendenza Archeologia, Belle Arti e Paesaggio per la città metropolitana di Reggio Calabria e la provincia di Vibo Valentia
DRAA - Autore	D'Annibale, Cesare
DRAD - Data	1989/00/00
DRA - DOCUMENTAZIONE GRAFICA	
DRAX - Genere	documentazione allegata
DRAT - Tipo	cartografia con delimitazione dei siti
DRAE - Ente proprietario	Soprintendenza Archeologia, Belle Arti e Paesaggio per la città metropolitana di Reggio Calabria e la provincia di Vibo Valentia
DRAA - Autore	D'Annibale, Cesare
DRAD - Data	1989/00/00
DRA - DOCUMENTAZIONE GRAFICA	
DRAX - Genere	documentazione esistente
DRAT - Tipo	carta topografica
DRAS - Scala	1:25.000
FNT - FONTI E DOCUMENTI	
FNTP - Tipo	scheda storica
FNTA - Autore	D'Annibale, Cesare
FNTD - Data	1989/09/29
FNT - FONTI E DOCUMENTI	
FNTP - Tipo	relazione tecnico scientifica

FNTA - Autore	Rizza, Alfredo - Riolo, Mario
FNTD - Data	1990/02/08
BIB - BIBLIOGRAFIA	
BIBX - Genere	bibliografia di corredo
BIBA - Autore	Carter Joseph Coleman
BIBD - Anno di edizione	1984 st.86
BIBH - Sigla per citazione	S281B258
BIBN - V., pp., nn.	pp. 169-177
BIB - BIBLIOGRAFIA	
BIBX - Genere	bibliografia di corredo
BIBA - Autore	D'Annibale Cesare
BIBD - Anno di edizione	1984
BIBH - Sigla per citazione	S281B264
BIBN - V., pp., nn.	pp. 15-16
BIB - BIBLIOGRAFIA	
BIBX - Genere	bibliografia di corredo
BIBA - Autore	Carter Joseph Coleman - D'Annibale Cesare
BIBD - Anno di edizione	1993
BIBH - Sigla per citazione	S281B265
BIBN - V., pp., nn.	pp. 93-99
BIB - BIBLIOGRAFIA	
BIBX - Genere	bibliografia di corredo
BIBA - Autore	Carter Joseph Coleman
BIBD - Anno di edizione	1998
BIBH - Sigla per citazione	S281B266
BIBN - V., pp., nn.	p. 239
BIB - BIBLIOGRAFIA	
BIBX - Genere	bibliografia specifica
BIBA - Autore	Ruga Alfredo - Roubis Dimitris - Rescigno Carlo - Fiorillo Rosa
BIBD - Anno di edizione	2005
BIBH - Sigla per citazione	S281B257
BIBN - V., pp., nn.	pp. 149-206
AD - ACCESSO AI DATI	
ADS - SPECIFICHE DI ACCESSO AI DATI	
ADSP - Profilo di accesso	3
ADSM - Motivazione	scheda di bene a rischio
CM - COMPILAZIONE	
CMP - COMPILAZIONE	
CMPD - Data	1989
CMPN - Nome	D'Annibale, Cesare
FUR - Funzionario responsabile	Lattanzi, Elena
RVM - TRASCRIZIONE PER INFORMATIZZAZIONE	

RVMD - Data	2020
RVMN - Nome	Caliandro, Giuseppina
AGG - AGGIORNAMENTO - REVISIONE	
AGGD - Data	2020
AGGN - Nome	Caliandro, Giuseppina
AGGF - Funzionario responsabile	Morsiani, Sara