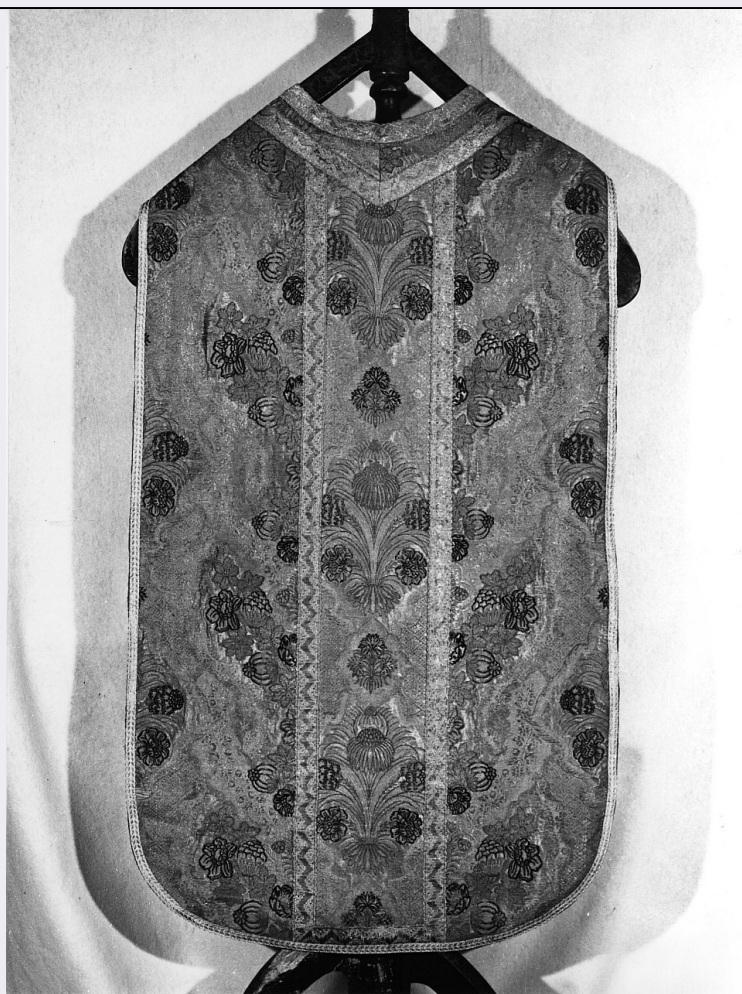


SCHEDA



CD - CODICI

TSK - Tipo Scheda OA

LIR - Livello ricerca C

NCT - CODICE UNIVOCO

NCTR - Codice regione 09

NCTN - Numero catalogo generale 00193757

ESC - Ente schedatore S155

ECP - Ente competente S155

OG - OGGETTO

OGT - OGGETTO

OGTD - Definizione paramento liturgico

OGTT - Tipologia in quarto

OGTV - Identificazione insieme

QNT - QUANTITA'

QNTN - Numero 5

LC - LOCALIZZAZIONE GEOGRAFICO-AMMINISTRATIVA

PVC - LOCALIZZAZIONE GEOGRAFICO-AMMINISTRATIVA ATTUALE

PVCS - Stato ITALIA

PVCR - Regione Toscana

PVCP - Provincia	FI
PVCC - Comune	Figline e Incisa Valdarno
LDC - COLLOCAZIONE SPECIFICA	
UB - UBICAZIONE E DATI PATRIMONIALI	
UBO - Ubicazione originaria	SC
DT - CRONOLOGIA	
DTZ - CRONOLOGIA GENERICA	
DTZG - Secolo	sec. XVIII
DTZS - Frazione di secolo	primo quarto
DTS - CRONOLOGIA SPECIFICA	
DTSI - Da	1710
DTSF - null	1719
DTM - Motivazione cronologia	bibliografia
AU - DEFINIZIONE CULTURALE	
ATB - AMBITO CULTURALE	
ATBD - Denominazione	manifattura veneziana o francese
ATBR - Riferimento all'intervento	esecutore
ATBM - Motivazione dell'attribuzione	bibliografia
MT - DATI TECNICI	
MTC - Materia e tecnica	filo d'argento/ trama broccata
MTC - Materia e tecnica	seta/ damasco
MTC - Materia e tecnica	filo d'oro/ trama broccata
MIS - MISURE	
MISU - Unita'	cm
MISA - Altezza	119
MISL - Larghezza	69
CO - CONSERVAZIONE	
STC - STATO DI CONSERVAZIONE	
STCC - Stato di conservazione	discreto
DA - DATI ANALITICI	
DES - DESCRIZIONE	
DESO - Indicazioni sull'oggetto	Spolinato. Fondo raso e pina damascato con diverse trame di seta e di broccato in oro e argento. Fondo in oro. La decorazione è costituita da tralci di frutta, fiori e boccioli (in rosso, verde e azzurro) disposti sinuosamente in verticale. I galloni sono tessuti in argento con motivi di nastro a zig-zag
DESI - Codifica Iconclass	NR (recupero pregresso)
DESS - Indicazioni sul soggetto	Vesti ecclesiastiche: pianeta (oro; argento; rosso; verde; azzurro); velo da calice; borsa; stola; manipolo. Vesti ecclesiastiche: (gallone) argento. Decorazioni: tralci di futta; motivi floreali; boccioli.
	Il paramento, per il tipo di decorazione, è riferibile alla produzione

NSC - Notizie storico-critiche	artigianale francese-veneziana del secondo decennio del Settecento (cfr. Serra 1937; Slomann 1953)
---------------------------------------	--

TU - CONDIZIONE GIURIDICA E VINCOLI

CDG - CONDIZIONE GIURIDICA

CDGG - Indicazione generica	proprietà Ente religioso cattolico
------------------------------------	------------------------------------

DO - FONTI E DOCUMENTI DI RIFERIMENTO

FTA - DOCUMENTAZIONE FOTOGRAFICA

FTAX - Genere	documentazione allegata
----------------------	-------------------------

FTAP - Tipo	fotografia b/n
--------------------	----------------

FTAN - Codice identificativo	SBAS FI 186900
-------------------------------------	----------------

FTA - DOCUMENTAZIONE FOTOGRAFICA

FTAX - Genere	documentazione allegata
----------------------	-------------------------

FTAP - Tipo	fotografia b/n
--------------------	----------------

BIB - BIBLIOGRAFIA

BIBX - Genere	bibliografia specifica
----------------------	------------------------

BIBA - Autore	Slomann V.
----------------------	------------

BIBD - Anno di edizione	1953
--------------------------------	------

BIBH - Sigla per citazione	00000027
-----------------------------------	----------

BIBI - V., tavv., figg.	t. VI
--------------------------------	-------

BIB - BIBLIOGRAFIA

BIBX - Genere	bibliografia specifica
----------------------	------------------------

BIBA - Autore	Serra L.
----------------------	----------

BIBD - Anno di edizione	1937
--------------------------------	------

BIBH - Sigla per citazione	00006882
-----------------------------------	----------

BIBN - V., pp., nn.	p. 141
----------------------------	--------

AD - ACCESSO AI DATI

ADS - SPECIFICHE DI ACCESSO AI DATI

ADSP - Profilo di accesso	3
----------------------------------	---

ADSM - Motivazione	scheda di bene non adeguatamente sorvegliabile
---------------------------	--

CM - COMPILAZIONE

CMP - COMPILAZIONE

CMPD - Data	1988
--------------------	------

CMPN - Nome	Biagi E.
--------------------	----------

FUR - Funzionario responsabile	Meloni S.
---------------------------------------	-----------

RVM - TRASCRIZIONE PER INFORMATIZZAZIONE

RVMD - Data	2010
--------------------	------

RVMN - Nome	ICCD/ DG BASAE/ Poggiani C.
--------------------	-----------------------------

AN - ANNOTAZIONI