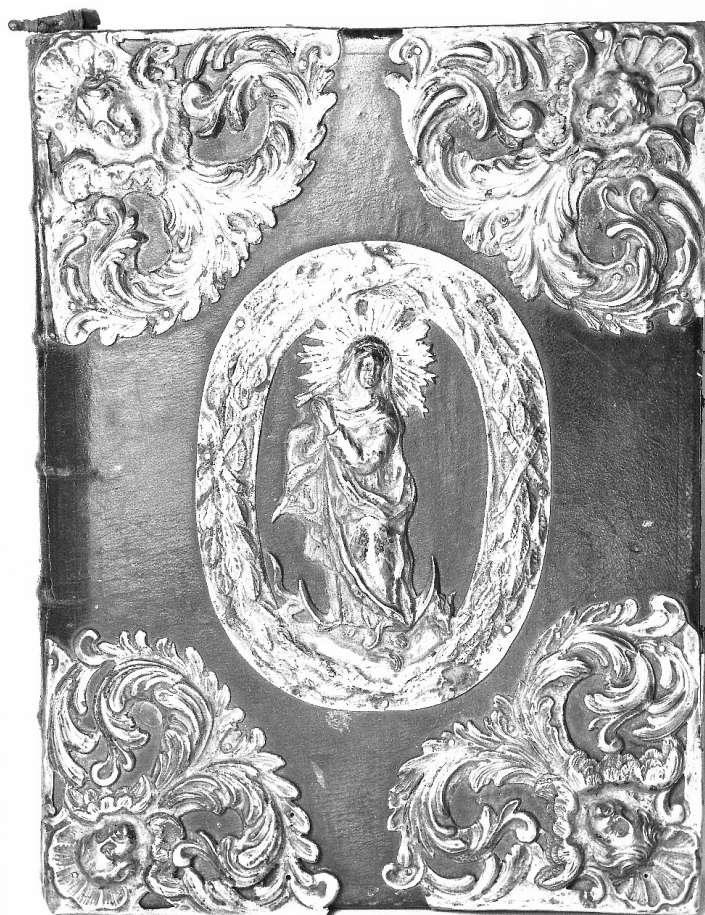


SCHEDA



CD - CODICI

| | |
|---------------------------------|----------|
| TSK - Tipo Scheda | OA |
| LIR - Livello ricerca | C |
| NCT - CODICE UNIVOCO | |
| NCTR - Codice regione | 09 |
| NCTN - Numero catalogo generale | 00128450 |
| ESC - Ente schedatore | S155 |
| ECP - Ente competente | S155 |

OG - OGGETTO

OGT - OGGETTO

OGTD - Definizione coperta di libro liturgico

SGT - SOGGETTO

SGTI - Identificazione Immacolata Concezione; San Michele Arcangelo combatte satana

LC - LOCALIZZAZIONE GEOGRAFICO-AMMINISTRATIVA

PVC - LOCALIZZAZIONE GEOGRAFICO-AMMINISTRATIVA ATTUALE

| | |
|------------------|---------|
| PVCS - Stato | Italia |
| PVCR - Regione | Toscana |
| PVCP - Provincia | FI |
| PVCC - Comune | Empoli |

LDC - COLLOCAZIONE

SPECIFICA**UB - UBICAZIONE E DATI PATRIMONIALI**

| | |
|------------------------------------|----|
| UBO - Ubicazione originaria | SC |
|------------------------------------|----|

DT - CRONOLOGIA**DTZ - CRONOLOGIA GENERICA**

| | |
|----------------------|------------|
| DTZG - Secolo | sec. XVIII |
|----------------------|------------|

DTS - CRONOLOGIA SPECIFICA

| | |
|------------------|------|
| DTSI - Da | 1781 |
|------------------|------|

| | |
|--------------------|------|
| DTSF - null | 1781 |
|--------------------|------|

| | |
|-------------------------------------|------|
| DTM - Motivazione cronologia | data |
|-------------------------------------|------|

AU - DEFINIZIONE CULTURALE**ATB - AMBITO CULTURALE**

| | |
|-----------------------------|-----------------|
| ATBD - Denominazione | bottega toscana |
|-----------------------------|-----------------|

| | |
|---|--------------------|
| ATBM - Motivazione dell'attribuzione | analisi stilistica |
|---|--------------------|

MT - DATI TECNICI

| | |
|--------------------------------|-------|
| MTC - Materia e tecnica | cuoio |
|--------------------------------|-------|

| | |
|--------------------------------|------------------------------|
| MTC - Materia e tecnica | argento/ laminazione/ sbalzo |
|--------------------------------|------------------------------|

MIS - MISURE

| | |
|----------------------|----|
| MISU - Unita' | cm |
|----------------------|----|

| | |
|-----------------------|----|
| MISA - Altezza | 34 |
|-----------------------|----|

| | |
|-------------------------|----|
| MISL - Larghezza | 26 |
|-------------------------|----|

CO - CONSERVAZIONE**STC - STATO DI CONSERVAZIONE**

| | |
|--------------------------------------|----------|
| STCC - Stato di conservazione | discreto |
|--------------------------------------|----------|

| | |
|--------------------------------------|---------------------------|
| STCS - Indicazioni specifiche | Ammaccature, ossidazioni. |
|--------------------------------------|---------------------------|

DA - DATI ANALITICI**DES - DESCRIZIONE**

| | |
|--|--|
| DESO - Indicazioni sull'oggetto | Rilegatura di messale romano in cuoio con applicazioni in argento sbalzato, raffiguranti su un lato l'Immacolata concezione entro una ghirlanda, e sull'altro S.Michele Arcangelo che combatte il demonio; nei 4 angoli teste alate di cherubino fra due lunghe foglie d'acanto. |
|--|--|

| | |
|----------------------------------|----------------------|
| DESI - Codifica Iconclass | 11 G 31 : 73 A 23 52 |
|----------------------------------|----------------------|

| | |
|--|--|
| DESS - Indicazioni sul soggetto | Soggetti sacri. Personaggi: Maria Vergine; San Michele Arcangelo; Satana. Attributi: (Maria Vergine) mezzaluna; drago; aureola raggiata. Attributi: (San Michele Arcangelo) bilancia; spada. Figure: cherubini. Abbigliamento religioso. Decorazioni: volute d'acanto; valve di conchiglia; corone vegetali; nastri. |
|--|--|

| | |
|---------------------------------------|--|
| NSC - Notizie storico-critiche | Coperta di messale romano di larga diffusione territoriale edito a Venezia nel 1781. La decorazione in argento è opera di un ignoto argentiere probabilmente fiorentino operante alla fine del secolo XVIII, che ripete tipologie ancora seicentesche. |
|---------------------------------------|--|

TU - CONDIZIONE GIURIDICA E VINCOLI**CDG - CONDIZIONE GIURIDICA**

**CDGG - Indicazione
generica**

proprietà Ente religioso cattolico

DO - FONTI E DOCUMENTI DI RIFERIMENTO

FTA - DOCUMENTAZIONE FOTOGRAFICA

FTAX - Genere

documentazione allegata

FTAP - Tipo

fotografia b/n

FTAN - Codice identificativo

SBAS FI 295146

FTA - DOCUMENTAZIONE FOTOGRAFICA

FTAX - Genere

documentazione allegata

FTAP - Tipo

fotografia b/n

FTA - DOCUMENTAZIONE FOTOGRAFICA

FTAX - Genere

documentazione allegata

FTAP - Tipo

fotografia b/n

FTA - DOCUMENTAZIONE FOTOGRAFICA

FTAX - Genere

documentazione allegata

FTAP - Tipo

fotografia b/n

AD - ACCESSO AI DATI

ADS - SPECIFICHE DI ACCESSO AI DATI

ADSP - Profilo di accesso

3

ADSM - Motivazione

scheda di bene non adeguatamente sorvegliabile

CM - COMPILAZIONE

CMP - COMPILAZIONE

CMPD - Data

1980

CMPN - Nome

Bernabò M.

**FUR - Funzionario
responsabile**

Paolucci A.

RVM - TRASCRIZIONE PER INFORMATIZZAZIONE

RVMD - Data

2010

RVMN - Nome

ICCD/ DG BASAE/ Bartolucci L.