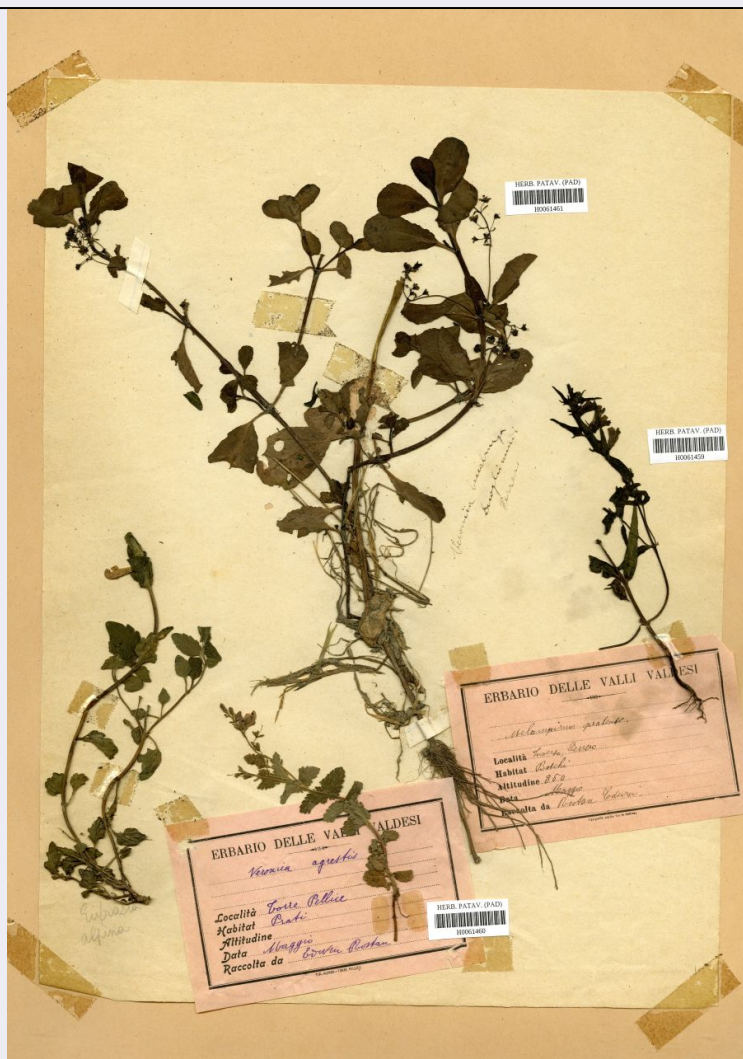


SCHEDA



CD - CODICI

TSK - Tipo scheda BNB

LIR - Livello ricerca P

NCT - CODICE UNIVOCO

NCTR - Codice regione 05

NCTN - Numero catalogo generale 00698607

ESC - Ente schedatore UNIPD

ECP - Ente competente S234

AC - ALTRI CODICI

ACI - Codice internazionale erbario PAD

ACO - Codice collezione/ raccolta Erbario Rostan

ACK - Codice campione H0061459

ACN - Altro codice campione 7635

OG - OGGETTO

OGT - OGGETTO

OGTD - Definizione erbario

| | |
|--|-------------------------|
| OGTE - Denominazione erbario | Erbario Rostan |
| OGTR - Tipologia erbario | erbario fanerogamico |
| OGTC - Denominazione collezione/ raccolta | Erbario Rostan |
| OGTZ - Tipologia collezione/ raccolta | collezione fanerogamica |
| OGTO - Tipologia contenitore | foglio |
| OGTK - Tipologia campione | essiccato |

SB - SISTEMATICA-BOTANICA

SBS - SISTEMATICA

| | |
|-----------------------------|------------------|
| SBSF - Famiglia | Scrophulariaceae |
| SBSN - Numero genere | 7635 |

NBN - NOMENCLATURA

| | |
|------------------------------------|------------------------|
| NBNA - Specie nome completo | Melampyrum pratense L. |
|------------------------------------|------------------------|

NAA - NOMENCLATURA ATOMIZZATA

| | |
|-----------------------------|------------|
| NAAA - Genere | Melampyrum |
| NAAB - Specie nome | pratense |
| NAAC - Specie autore | L. |

DBV - DETERMINAVIT

| | |
|----------------------------|---------------|
| DBVA - Determinavit | Rostan, Edwin |
|----------------------------|---------------|

CBP - COMPOSIZIONE CAMPIONE

| | |
|-----------------------------------|---|
| CBPF - Numero fogli/ parti | 1 |
| CBPE - Numero etichette | 1 |
| CBPB - Numero buste | 0 |

SBE - CARTELLINI/ ETICHETTE

| | |
|--------------------------------------|------------------------------|
| SBEI - Intestazione originale | Erbario delle Valli Valdesi |
| SBET - Testo | boschi, Perrero, 850, maggio |
| SBEL - Lingua | italiano |
| SBEC - Caratteri lingua | latini |
| SBEA - Autografia | si |

LR - DATI DI RACCOLTA

LRV - LOCALITA' DI RACCOLTA

| | |
|--------------------------------------|-------------------------------------|
| LRVT - Tipo di localizzazione | località di raccolta - dati storici |
| LRVK - Continente | Europa |
| LRVS - Stato | Italia |
| LRVR - Regione | Piemonte |
| LRVP - Provincia | Torino |
| LRVC - Comune | Perrero |

LRI - INFORMAZIONI SULLA RACCOLTA

| | |
|-----------------------------|--|
| LRIE - Specifiche di | |
|-----------------------------|--|

| | |
|---|--|
| raccolta | boschi |
| LRIA - Altitudine | 850 m |
| LRD - LEGIT E DATA | |
| LRDA - Legit | Rostan, Edwin |
| LC - LOCALIZZAZIONE GEOGRAFICO-AMMINISTRATIVA | |
| PVC - LOCALIZZAZIONE GEOGRAFICO-AMMINISTRATIVA ATTUALE | |
| PVCS - Stato | ITALIA |
| PVCR - Regione | Veneto |
| PVCP - Provincia | PD |
| PVCC - Comune | Padova |
| PVCL - Località | PADOVA |
| LDC - COLLOCAZIONE SPECIFICA | |
| LDCT - Tipologia | palazzo |
| LDCQ - Qualificazione | pubblico |
| LDCN - Denominazione attuale | Palazzina del prefetto (ex) |
| LDCC - Complesso di appartenenza | Orto Botanico di Padova |
| CO - CONSERVAZIONE | |
| STC - STATO DI CONSERVAZIONE | |
| STCT - Tipo | secco |
| STCC - Stato di conservazione | buono |
| TU - CONDIZIONE GIURIDICA E VINCOLI | |
| ACQ - ACQUISIZIONE | |
| ACQT - Tipo acquisizione | donazione |
| CDG - CONDIZIONE GIURIDICA | |
| CDGG - Indicazione generica | proprietà Ente pubblico non territoriale |
| DO - FONTI E DOCUMENTI DI RIFERIMENTO | |
| FTA - DOCUMENTAZIONE FOTOGRAFICA | |
| FTAX - Genere | documentazione allegata |
| FTAP - Tipo | fotografia digitale (file) |
| FTAA - Autore | Marcucci, Rossella |
| FTAD - Data | 2020/05/12 |
| FTAE - Ente proprietario | Università degli Studi di Padova |
| FTAN - Codice identificativo | unipdmbr272 |
| FTAF - Formato | jpg |
| AD - ACCESSO AI DATI | |
| ADS - SPECIFICHE DI ACCESSO AI DATI | |
| ADSP - Profilo di accesso | 2 |
| ADSM - Motivazione | scheda contenente dati personali |
| CM - COMPILAZIONE | |

CMP - COMPILAZIONE

| | |
|---------------------------------------|--------------------|
| CMPD - Data | 2020 |
| CMPN - Nome | Marcucci, Rossella |
| RSR - Referente scientifico | Marcucci, Rossella |
| FUR - Funzionario responsabile | Majoli, Luca |