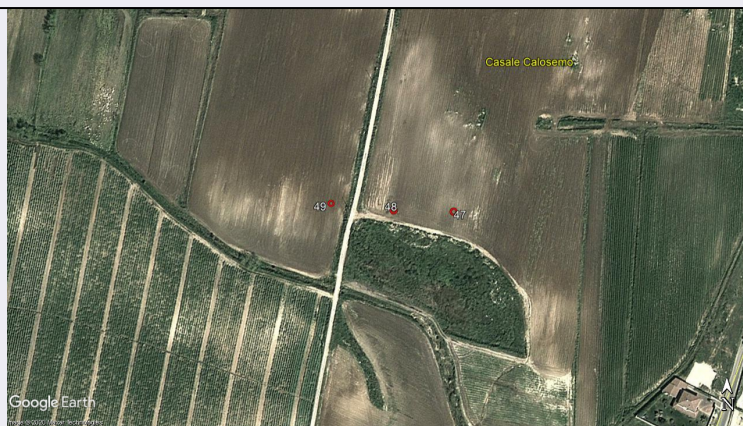


# SCHEDA



## CD - CODICI

TSK - Tipo scheda	SI
LIR - Livello ricerca	P
<b>NCT - CODICE UNIVOCO</b>	
NCTR - Codice regione	18
NCTN - Numero catalogo generale	00167307
ESC - Ente schedatore	S281
ECP - Ente competente	S281

## RV - RELAZIONI

### RSE - RELAZIONI DIRETTE

RSER - Tipo relazione	relazione urbanistico ambientale
RSET - Tipo scheda	SI

## OG - OGGETTO

### OGT - OGGETTO

OGTD - Definizione	area di materiale mobile
OGTT - Precisazione tipologica	area di frammenti fittili
OGTA - Livello di individuazione	sito individuato sulla base di ricognizione archeologica
OGTN - Denominazione e numero sito	Isola di Capo Rizzuto, progetto NATO 1989, sito n. 47

## LC - LOCALIZZAZIONE GEOGRAFICO-AMMINISTRATIVA

### PVC - LOCALIZZAZIONE GEOGRAFICO-AMMINISTRATIVA

PVCS - Stato	ITALIA
PVCR - Regione	Calabria
PVCP - Provincia	KR
PVCC - Comune	Isola di Capo Rizzuto

## CS - LOCALIZZAZIONE CATASTALE

CTL - Tipo di localizzazione	localizzazione fisica
------------------------------	-----------------------

### CTS - LOCALIZZAZIONE CATASTALE

CTSC - Comune	Isola di Capo Rizzuto
---------------	-----------------------

**GP - GEOREFERENZIAZIONE TRAMITE PUNTO****GPD - DESCRIZIONE DEL PUNTO****GPDP - PUNTO****GPC - CARATTERISTICHE  
DEL PUNTO****GPB - BASE DI  
RIFERIMENTO****RE - MODALITA' DI REPERIMENTO****RCG - RICOGNIZIONI****RCGU - Uso del suolo** seminativo**RCGC - Condizioni di  
visibilità** arato**RCGA - Responsabile  
scientifico** D'Annibale, Cesare**RCGE - Motivo** opere pubbliche**RCGM - Metodo** sistematico**RCGD - Data** 1989/10/11-1989/10/12**RCGS - Bibliografia  
specificata** Elena Lattanzi, L'attività archeologica in Calabria – 1990, in I Messapi. Atti del trentesimo Convegno di Studi sulla Magna Grecia, Taranto-Lecce 4-9 ottobre 1990, Napoli 1993, p. 591**RCGS - Bibliografia  
specificata** Alfredo Ruga, Dimitris Roubis, Carlo Rescigno, Rosa Fiorillo, Ricerche nella chora meridionale di Croton: prospezioni e scavi (1990-1991), in Kroton e il suo territorio tra VI e V secolo a.C. Aggiornamenti e nuove ricerche. Atti del Convegno di Studi, Croton 3-5 marzo 2000, Croton 2005, pp. 149-206**RCGS - Bibliografia  
specificata** Relazione tecnico scientifica (cfr. FNT: FNTI\_SABAP-RC\_FNT\_0001)**DT - CRONOLOGIA****DTZ - CRONOLOGIA GENERICA****DTZG - Fascia cronologica  
di riferimento** Età ellenistica**DTM - Motivazione cronologia** analisi dei materiali**MT - DATI TECNICI****MIS - MISURE****MISU - Unità** m**MISL - Larghezza** 50**MISN - Lunghezza** 50**CO - CONSERVAZIONE****STC - STATO DI CONSERVAZIONE****STCC - Stato di  
conservazione** NR (recupero pregresso)**CA - CARATTERI AMBIENTALI****GEF - GEOGRAFIA****GEFD - Descrizione** L'insediamento è localizzato ai limiti dell'altopiano del Marchesato, sopra una piccola altura che guarda la fonte del fosso Bonnacci. E' in posizione dominante rispetto al resto del territorio. Dista 5,3 km dal mare

<b>GEFI - Sistema idrico di superficie</b>	Fosso Bonnacci, 75 m
<b>GEO - GEOMORFOLOGIA</b>	
<b>GEOD - Definizione</b>	Arenarie, calcareniti e biocalcareniti caratterizzate da una notevole variabilità laterale di facies; resistenza all'erosione da discreta a bassa
<b>GEL - GEOLOGIA</b>	
<b>GELD - Definizione</b>	Sistema del Lago di S. Anna. Facies clastica costituita da arenarie e biocalcareniti di spiaggia sommersa con stratificazione incrociata (Pleistocene Medio)
<b>GELC - Riferimento carta geologica</b>	Fg. 577 Isola di Capo Rizzuro _carta geologica d'Italia 1.50.000. Notizie tratte dal sito <a href="https://www.comune.isoladicaporizzuto.kr.it/index.php?action=index&amp;p=10302">https://www.comune.isoladicaporizzuto.kr.it/index.php?action=index&amp;p=10302</a> (Piano strutturale comunale. Tavv. 1a, 2a)
<b>AGR - Situazione agraria e naturalistica</b>	Area coltivata a grano
<b>DA - DATI ANALITICI</b>	
<b>DES - DESCRIZIONE</b>	
<b>DESO - Descrizione</b>	Sito inserito tra le località di Santa Barbara e Casale Calosemo. Area con densa concentrazione di materiale archeologico di età arcaica, classica, ellenistica e paleocristiana. La massima concentrazione dei materiali, costituiti da ceramica e tegole, è ubicata poco prima del declivio della collina, mentre più in alto verso nord vi sono piccole zone con reperti. Il materiale del sito è frammisto a quello del sito adiacente ad ovest (n. 48_scheda NCTN 1800167308)
<b>NSC - Notizie storico-critiche</b>	Sulla cartografia (cfr. DRA: DRAN 1800167261_DRA_002) i contorni del sito sono stati arbitrariamente delineati ad ovest, in corrispondenza del sito n. 48
<b>NCS - Interpretazione</b>	Sito di maggiore importanza individuato come fattoria con molte componenti
<b>MTP - MATERIALI PRESENTI</b>	
<b>MTPD - Definizione/tipo /percentuale</b>	Materiale arcaico/ 12%
<b>MTPD - Definizione/tipo /percentuale</b>	Materiale di V sec. a.C./ 13%
<b>MTPD - Definizione/tipo /percentuale</b>	Materiale ellenistico/ 60%
<b>MTPD - Definizione/tipo /percentuale</b>	Materiale paleocristiano/ 8%
<b>MTPD - Definizione/tipo /percentuale</b>	Ceramica
<b>MTPD - Definizione/tipo /percentuale</b>	Laterizi/ tegole
<b>MTPS - Densità</b>	fitta
<b>MTPE - Periodo</b>	Età arcaica-età paleocristiana
<b>MC - CAMPIONE E ANALISI</b>	
<b>CMN - CAMPIONI</b>	
<b>CMNT - Tipo</b>	NR
<b>CMND - Definizione</b>	frammento

CMNN - Numero	132
---------------	-----

## TU - CONDIZIONE GIURIDICA E VINCOLI

### CDG - CONDIZIONE GIURIDICA

CDGG - Indicazione generica	NR (recupero pregresso)
-----------------------------	-------------------------

## DO - FONTI E DOCUMENTI DI RIFERIMENTO

### FTA - DOCUMENTAZIONE FOTOGRAFICA

FTAX - Genere	documentazione allegata
FTAP - Tipo	fotografia digitale (file)
FTAD - Data	2011/03/27
FTAE - Ente proprietario	Google Earth
FTAN - Codice identificativo	1800167307_FTA_001

### FTA - DOCUMENTAZIONE FOTOGRAFICA

FTAX - Genere	documentazione allegata
FTAP - Tipo	fotografia digitale (file)
FTAD - Data	2018/07/21
FTAE - Ente proprietario	Google Earth

### DRA - DOCUMENTAZIONE GRAFICA

DRAX - Genere	documentazione allegata
DRAT - Tipo	cartografia con delimitazione dei siti
DRAE - Ente proprietario	Soprintendenza Archeologia, Belle Arti e Paesaggio per la città metropolitana di Reggio Calabria e la provincia di Vibo Valentia
DRAA - Autore	D'Annibale, Cesare
DRAD - Data	1989/00/00

### DRA - DOCUMENTAZIONE GRAFICA

DRAX - Genere	documentazione allegata
DRAT - Tipo	cartografia con delimitazione dei siti
DRAE - Ente proprietario	Soprintendenza Archeologia, Belle Arti e Paesaggio per la città metropolitana di Reggio Calabria e la provincia di Vibo Valentia
DRAA - Autore	D'Annibale, Cesare
DRAD - Data	1989/00/00

### DRA - DOCUMENTAZIONE GRAFICA

DRAX - Genere	documentazione esistente
DRAT - Tipo	carta topografica
DRAS - Scala	1:25.000

### FNT - FONTI E DOCUMENTI

FNTP - Tipo	scheda storica
FNTA - Autore	D'Annibale, Cesare
FNTD - Data	1989/10/11

### FNT - FONTI E DOCUMENTI

FNTP - Tipo	relazione tecnico scientifica
FNTA - Autore	Rizza, Alfredo - Riolo, Mario
FNTD - Data	1990/02/08

**BIB - BIBLIOGRAFIA**

<b>BIBX - Genere</b>	bibliografia di corredo
<b>BIBA - Autore</b>	Carter Joseph Coleman
<b>BIBD - Anno di edizione</b>	1984 st.86
<b>BIBH - Sigla per citazione</b>	S281B258
<b>BIBN - V., pp., nn.</b>	pp. 169-177

**BIB - BIBLIOGRAFIA**

<b>BIBX - Genere</b>	bibliografia di corredo
<b>BIBA - Autore</b>	D'Annibale Cesare
<b>BIBD - Anno di edizione</b>	1984
<b>BIBH - Sigla per citazione</b>	S281B264
<b>BIBN - V., pp., nn.</b>	pp. 15-16

**BIB - BIBLIOGRAFIA**

<b>BIBX - Genere</b>	bibliografia di corredo
<b>BIBA - Autore</b>	Carter Joseph Coleman - D'Annibale Cesare
<b>BIBD - Anno di edizione</b>	1993
<b>BIBH - Sigla per citazione</b>	S281B265
<b>BIBN - V., pp., nn.</b>	pp. 93-99

**BIB - BIBLIOGRAFIA**

<b>BIBX - Genere</b>	bibliografia di corredo
<b>BIBA - Autore</b>	Carter Joseph Coleman
<b>BIBD - Anno di edizione</b>	1998
<b>BIBH - Sigla per citazione</b>	S281B266
<b>BIBN - V., pp., nn.</b>	p. 239

**BIB - BIBLIOGRAFIA**

<b>BIBX - Genere</b>	bibliografia specifica
<b>BIBA - Autore</b>	Ruga Alfredo - Roubis Dimitris - Rescigno Carlo - Fiorillo Rosa
<b>BIBD - Anno di edizione</b>	2005
<b>BIBH - Sigla per citazione</b>	S281B257
<b>BIBN - V., pp., nn.</b>	pp. 149-206

**AD - ACCESSO AI DATI****ADS - SPECIFICHE DI ACCESSO AI DATI**

<b>ADSP - Profilo di accesso</b>	3
<b>ADSM - Motivazione</b>	scheda di bene a rischio

**CM - COMPILAZIONE****CMP - COMPILAZIONE**

<b>CMPD - Data</b>	1989
<b>CMPN - Nome</b>	D'Annibale, Cesare
<b>FUR - Funzionario responsabile</b>	Lattanzi, Elena

**RVM - TRASCRIZIONE PER INFORMATIZZAZIONE**

<b>RVMD - Data</b>	2020
<b>RVMN - Nome</b>	Caliandro, Giuseppina

**AGG - AGGIORNAMENTO - REVISIONE****AGGD - Data**

2020

**AGGN - Nome**

Caliandro, Giuseppina

**AGGF - Funzionario  
responsabile**

Morsiani, Sara