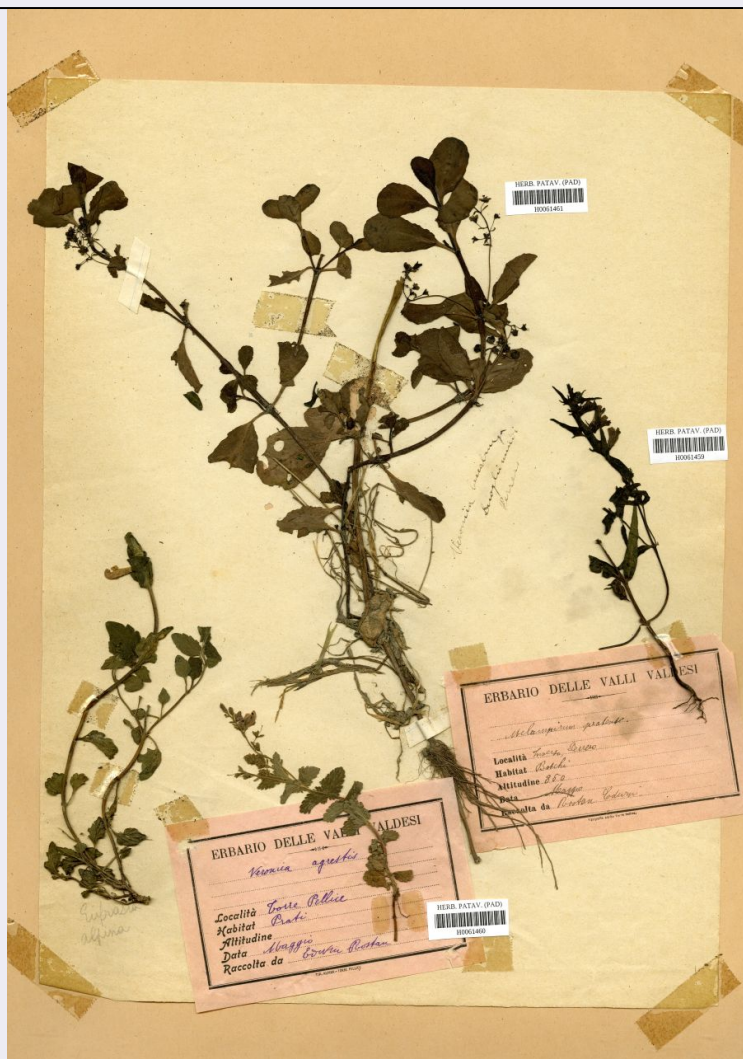


SCHEDA



CD - CODICI

TSK - Tipo scheda BNB

LIR - Livello ricerca P

NCT - CODICE UNIVOCO

NCTR - Codice regione 05

NCTN - Numero catalogo generale 00698608

ESC - Ente schedatore UNIPD

ECP - Ente competente S234

AC - ALTRI CODICI

ACI - Codice internazionale erbario PAD

ACO - Codice collezione/ raccolta Erbario Rostan

ACK - Codice campione H0061460

ACN - Altro codice campione 7579

OG - OGGETTO

OGT - OGGETTO

OGTD - Definizione erbario

OGTE - Denominazione erbario	Erbario Rostan
OGTR - Tipologia erbario	erbario fanerogamico
OGTC - Denominazione collezione/ raccolta	Erbario Rostan
OGTZ - Tipologia collezione/ raccolta	collezione fanerogamica
OGTO - Tipologia contenitore	foglio
OGTK - Tipologia campione	essiccato

SB - SISTEMATICA-BOTANICA

SBS - SISTEMATICA

SBSF - Famiglia	Scrophulariaceae
SBSN - Numero genere	7579

NBN - NOMENCLATURA

NBNA - Specie nome completo	Veronica agrestis L.
------------------------------------	----------------------

NAA - NOMENCLATURA ATOMIZZATA

NAAA - Genere	Veronica
NAAB - Specie nome	agrestis
NAAC - Specie autore	L.

DBV - DETERMINAVIT

DBVA - Determinavit	Rostan, Edwin
----------------------------	---------------

CBP - COMPOSIZIONE CAMPIONE

CBPF - Numero fogli/ parti	1
CBPE - Numero etichette	1
CBPB - Numero buste	0

SBE - CARTELLINI/ ETICHETTE

SBEI - Intestazione originale	Erbario delle Valli Valdesi
SBET - Testo	prati, Torre Pellice, maggio
SBEL - Lingua	italiano
SBEC - Caratteri lingua	latini
SBEA - Autografia	si

SBN - Note	Di fianco c'è un esemplare indicato come Euphrasia alpina ma che in realtà è un Rhinanthus. Assente il codice a barre perchè non si capisce se provenga dalla stessa località o meno
-------------------	--

LR - DATI DI RACCOLTA

LRV - LOCALITA' DI RACCOLTA

LRVT - Tipo di localizzazione	località di raccolta - dati storici
LRVK - Continente	Europa
LRVS - Stato	Italia
LRVR - Regione	Piemonte
LRVP - Provincia	Torino

LRVC - Comune	Torre Pellice
LRI - INFORMAZIONI SULLA RACCOLTA	
LRIE - Specifiche di raccolta	prati
LRD - LEGIT E DATA	
LRDA - Legit	Rostan, Edwin
LC - LOCALIZZAZIONE GEOGRAFICO-AMMINISTRATIVA	
PVC - LOCALIZZAZIONE GEOGRAFICO-AMMINISTRATIVA ATTUALE	
PVCS - Stato	ITALIA
PVCR - Regione	Veneto
PVCP - Provincia	PD
PVCC - Comune	Padova
PVCL - Località	PADOVA
LDC - COLLOCAZIONE SPECIFICA	
LDCT - Tipologia	palazzo
LDCQ - Qualificazione	pubblico
LDCN - Denominazione attuale	Palazzina del prefetto (ex)
LDCC - Complesso di appartenenza	Orto Botanico di Padova
CO - CONSERVAZIONE	
STC - STATO DI CONSERVAZIONE	
STCT - Tipo	secco
STCC - Stato di conservazione	buono
TU - CONDIZIONE GIURIDICA E VINCOLI	
ACQ - ACQUISIZIONE	
ACQT - Tipo acquisizione	donazione
CDG - CONDIZIONE GIURIDICA	
CDGG - Indicazione generica	proprietà Ente pubblico non territoriale
DO - FONTI E DOCUMENTI DI RIFERIMENTO	
FTA - DOCUMENTAZIONE FOTOGRAFICA	
FTAX - Genere	documentazione allegata
FTAP - Tipo	fotografia digitale (file)
FTAA - Autore	Marcucci, Rossella
FTAD - Data	2020/05/12
FTAE - Ente proprietario	Università degli Studi di Padova
FTAN - Codice identificativo	unipdmbr273
FTAF - Formato	jpg
AD - ACCESSO AI DATI	
ADS - SPECIFICHE DI ACCESSO AI DATI	
ADSP - Profilo di accesso	2
ADSM - Motivazione	scheda contenente dati personali

CM - COMPILAZIONE**CMP - COMPILAZIONE**

CMPD - Data	2020
CMPN - Nome	Marcucci, Rossella
RSR - Referente scientifico	Marcucci, Rossella
FUR - Funzionario responsabile	Majoli, Luca