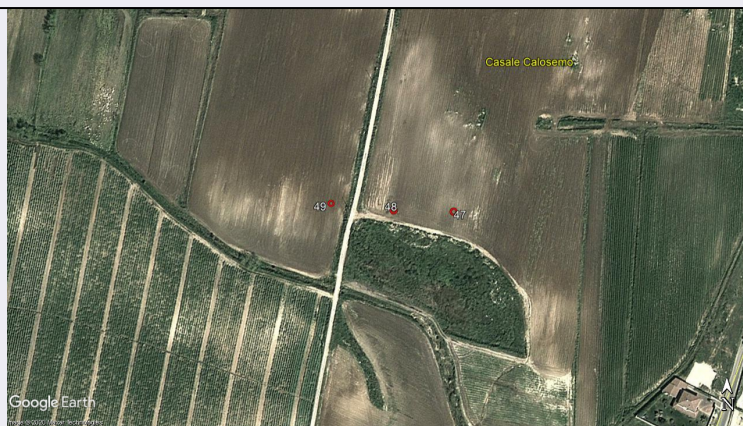


# SCHEDA



## CD - CODICI

TSK - Tipo scheda	SI
LIR - Livello ricerca	P
<b>NCT - CODICE UNIVOCO</b>	
NCTR - Codice regione	18
NCTN - Numero catalogo generale	00167309
ESC - Ente schedatore	S281
ECP - Ente competente	S281

## RV - RELAZIONI

### RSE - RELAZIONI DIRETTE

RSER - Tipo relazione	relazione urbanistico ambientale
RSET - Tipo scheda	SI

## OG - OGGETTO

### OGT - OGGETTO

OGTD - Definizione	area di materiale mobile
OGTT - Precisazione tipologica	area di frammenti fittili
OGTA - Livello di individuazione	sito individuato sulla base di ricognizione archeologica
OGTN - Denominazione e numero sito	Isola di Capo Rizzuto, progetto NATO 1989, sito n. 49

## LC - LOCALIZZAZIONE GEOGRAFICO-AMMINISTRATIVA

### PVC - LOCALIZZAZIONE GEOGRAFICO-AMMINISTRATIVA

PVCS - Stato	ITALIA
PVCR - Regione	Calabria
PVCP - Provincia	KR
PVCC - Comune	Isola di Capo Rizzuto

## CS - LOCALIZZAZIONE CATASTALE

CTL - Tipo di localizzazione	localizzazione fisica
------------------------------	-----------------------

### CTS - LOCALIZZAZIONE CATASTALE

CTSC - Comune	Isola di Capo Rizzuto
---------------	-----------------------

**GP - GEOREFERENZIAZIONE TRAMITE PUNTO****GPD - DESCRIZIONE DEL PUNTO****GPDP - PUNTO****GPC - CARATTERISTICHE DEL PUNTO****GPB - BASE DI RIFERIMENTO****RE - MODALITA' DI REPERIMENTO****RCG - RICOGNIZIONI****RCGU - Uso del suolo** seminativo**RCGC - Condizioni di visibilità** arato**RCGA - Responsabile scientifico** D'Annibale, Cesare**RCGE - Motivo** opere pubbliche**RCGM - Metodo** sistematico**RCGD - Data** 1989/10/11-1989/10/12**RCGS - Bibliografia specifica** Elena Lattanzi, L'attività archeologica in Calabria – 1990, in I Messapi. Atti del trentesimo Convegno di Studi sulla Magna Grecia, Taranto-Lecce 4-9 ottobre 1990, Napoli 1993, p. 591**RCGS - Bibliografia specifica** Alfredo Ruga, Dimitris Roubis, Carlo Rescigno, Rosa Fiorillo, Ricerche nella chora meridionale di Croton: prospezioni e scavi (1990-1991), in Kroton e il suo territorio tra VI e V secolo a.C. Aggiornamenti e nuove ricerche. Atti del Convegno di Studi, Croton 3-5 marzo 2000, Croton 2005, pp. 149-206**RCGS - Bibliografia specifica** Relazione tecnico scientifica (cfr. FNT: FNTI\_SABAP-RC\_FNT\_0001)**DT - CRONOLOGIA****DTZ - CRONOLOGIA GENERICA****DTZG - Fascia cronologica di riferimento** Età preistorica-età paleocristiana**DTM - Motivazione cronologia** analisi dei materiali**MT - DATI TECNICI****MIS - MISURE****MISU - Unità** m**MISL - Larghezza** 20**MISN - Lunghezza** 25**CO - CONSERVAZIONE****STC - STATO DI CONSERVAZIONE****STCC - Stato di conservazione** NR (recupero pregresso)**CA - CARATTERI AMBIENTALI****GEF - GEOGRAFIA****GEFD - Descrizione** L'insediamento è localizzato ai limiti dell'altopiano del Marchesato. E' situato sulle pendici nord del Fosso Bonnacci, quasi nascosto, con una veduta solo verso la pianura in direzione ovest. Dista 5,4 km dal mare

<b>GEFI - Sistema idrico di superficie</b>	Fosso Bonnacci
<b>GEO - GEOMORFOLOGIA</b>	
<b>GEOD - Definizione</b>	Arenarie, calcareniti e biocalcareniti caratterizzate da una notevole variabilità laterale di facies; resistenza all'erosione da discreta a bassa
<b>GEL - GEOLOGIA</b>	
<b>GELD - Definizione</b>	Sistema del Lago di S. Anna. Facies clastica costituita da arenarie e biocalcareniti di spiaggia sommersa con stratificazione incrociata (Pleistocene Medio)
<b>GELC - Riferimento carta geologica</b>	Fg. 577 Isola di Capo Rizzuro_carta geologica d'Italia 1.50.000. Notizie tratte dal sito <a href="https://www.comune.isoladicaporizzuto.kr.it/index.php?action=index&amp;p=10302">https://www.comune.isoladicaporizzuto.kr.it/index.php?action=index&amp;p=10302</a> (Piano strutturale comunale. Tavv. 1a, 2a)
<b>AGR - Situazione agraria e naturalistica</b>	Area coltivata a grano
<b>DA - DATI ANALITICI</b>	
<b>DES - DESCRIZIONE</b>	
<b>DESO - Descrizione</b>	Sito inserito tra le località di Santa Barbara e Casale Calosemo. Area con poca presenza di materiale archeologico di età preistorica, arcaica e paleocristiana. Rinvenuto poco materiale in superficie, relativo a frammenti di ceramica
<b>NCS - Interpretazione</b>	Sito di minore importanza con attività indeterminata
<b>MTP - MATERIALI PRESENTI</b>	
<b>MTPD - Definizione/tipo /percentuale</b>	Ceramica preistorica/ 25%
<b>MTPD - Definizione/tipo /percentuale</b>	Ceramica arcaica/ 25%
<b>MTPD - Definizione/tipo /percentuale</b>	Ceramica paleocristiana/ 50%
<b>MTPS - Densità</b>	rada
<b>MTPE - Periodo</b>	Età preistorica-età paleocristiana
<b>MC - CAMPIONE E ANALISI</b>	
<b>CMN - CAMPIONI</b>	
<b>CMNT - Tipo</b>	ceramica
<b>CMND - Definizione</b>	frammento
<b>CMNN - Numero</b>	4
<b>TU - CONDIZIONE GIURIDICA E VINCOLI</b>	
<b>CDG - CONDIZIONE GIURIDICA</b>	
<b>CDGG - Indicazione generica</b>	NR (recupero pregresso)
<b>DO - FONTI E DOCUMENTI DI RIFERIMENTO</b>	
<b>FTA - DOCUMENTAZIONE FOTOGRAFICA</b>	
<b>FTAX - Genere</b>	documentazione allegata
<b>FTAP - Tipo</b>	fotografia digitale (file)
<b>FTAD - Data</b>	2011/03/27
<b>FTAE - Ente proprietario</b>	Google Earth

<b>FTAN - Codice identificativo</b>	1800167307_FTA_001
<b>FTA - DOCUMENTAZIONE FOTOGRAFICA</b>	
<b>FTAX - Genere</b>	documentazione allegata
<b>FTAP - Tipo</b>	fotografia digitale (file)
<b>FTAD - Data</b>	2018/07/21
<b>FTAE - Ente proprietario</b>	Google Earth
<b>DRA - DOCUMENTAZIONE GRAFICA</b>	
<b>DRAX - Genere</b>	documentazione allegata
<b>DRAT - Tipo</b>	cartografia con delimitazione dei siti
<b>DRAE - Ente proprietario</b>	Soprintendenza Archeologia, Belle Arti e Paesaggio per la città metropolitana di Reggio Calabria e la provincia di Vibo Valentia
<b>DRAA - Autore</b>	D'Annibale, Cesare
<b>DRAD - Data</b>	1989/00/00
<b>DRA - DOCUMENTAZIONE GRAFICA</b>	
<b>DRAX - Genere</b>	documentazione allegata
<b>DRAT - Tipo</b>	cartografia con delimitazione dei siti
<b>DRAE - Ente proprietario</b>	Soprintendenza Archeologia, Belle Arti e Paesaggio per la città metropolitana di Reggio Calabria e la provincia di Vibo Valentia
<b>DRAA - Autore</b>	D'Annibale, Cesare
<b>DRAD - Data</b>	1989/00/00
<b>DRA - DOCUMENTAZIONE GRAFICA</b>	
<b>DRAX - Genere</b>	documentazione esistente
<b>DRAT - Tipo</b>	carta topografica
<b>DRAS - Scala</b>	1:25.000
<b>FNT - FONTI E DOCUMENTI</b>	
<b>FNTP - Tipo</b>	scheda storica
<b>FNTA - Autore</b>	D'Annibale, Cesare
<b>FNTD - Data</b>	1989/10/12
<b>FNT - FONTI E DOCUMENTI</b>	
<b>FNTP - Tipo</b>	relazione tecnico scientifica
<b>FNTA - Autore</b>	Rizza, Alfredo - Riolo, Mario
<b>FNTD - Data</b>	1990/02/08
<b>BIB - BIBLIOGRAFIA</b>	
<b>BIBX - Genere</b>	bibliografia di corredo
<b>BIBA - Autore</b>	Carter Joseph Coleman
<b>BIBD - Anno di edizione</b>	1984 st.86
<b>BIBH - Sigla per citazione</b>	S281B258
<b>BIBN - V., pp., nn.</b>	pp. 169-177
<b>BIB - BIBLIOGRAFIA</b>	
<b>BIBX - Genere</b>	bibliografia di corredo
<b>BIBA - Autore</b>	D'Annibale Cesare
<b>BIBD - Anno di edizione</b>	1984
<b>BIBH - Sigla per citazione</b>	S281B264

<b>BIBN - V., pp., nn.</b>	pp. 15-16
<b>BIB - BIBLIOGRAFIA</b>	
<b>BIBX - Genere</b>	bibliografia di corredo
<b>BIBA - Autore</b>	Carter Joseph Coleman - D'Annibale Cesare
<b>BIBD - Anno di edizione</b>	1993
<b>BIBH - Sigla per citazione</b>	S281B265
<b>BIBN - V., pp., nn.</b>	pp. 93-99
<b>BIB - BIBLIOGRAFIA</b>	
<b>BIBX - Genere</b>	bibliografia di corredo
<b>BIBA - Autore</b>	Carter Joseph Coleman
<b>BIBD - Anno di edizione</b>	1998
<b>BIBH - Sigla per citazione</b>	S281B266
<b>BIBN - V., pp., nn.</b>	p. 239
<b>BIB - BIBLIOGRAFIA</b>	
<b>BIBX - Genere</b>	bibliografia specifica
<b>BIBA - Autore</b>	Ruga Alfredo - Roubis Dimitris - Rescigno Carlo - Fiorillo Rosa
<b>BIBD - Anno di edizione</b>	2005
<b>BIBH - Sigla per citazione</b>	S281B257
<b>BIBN - V., pp., nn.</b>	pp. 149-206
<b>AD - ACCESSO AI DATI</b>	
<b>ADS - SPECIFICHE DI ACCESSO AI DATI</b>	
<b>ADSP - Profilo di accesso</b>	3
<b>ADSM - Motivazione</b>	scheda di bene a rischio
<b>CM - COMPILAZIONE</b>	
<b>CMP - COMPILAZIONE</b>	
<b>CMPD - Data</b>	1989
<b>CMPN - Nome</b>	D'Annibale, Cesare
<b>FUR - Funzionario responsabile</b>	Lattanzi, Elena
<b>RVM - TRASCRIZIONE PER INFORMATIZZAZIONE</b>	
<b>RVMD - Data</b>	2020
<b>RVMN - Nome</b>	Caliandro, Giuseppina
<b>AGG - AGGIORNAMENTO - REVISIONE</b>	
<b>AGGD - Data</b>	2020
<b>AGGN - Nome</b>	Caliandro, Giuseppina
<b>AGGF - Funzionario responsabile</b>	Morsiani, Sara