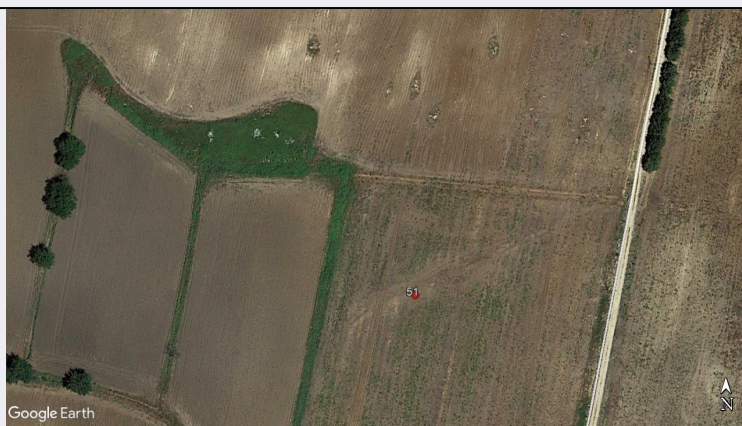


SCHEDA



CD - CODICI

TSK - Tipo scheda	SI
LIR - Livello ricerca	P
NCT - CODICE UNIVOCO	
NCTR - Codice regione	18
NCTN - Numero catalogo generale	00167311
ESC - Ente schedatore	S281
ECP - Ente competente	S281

RV - RELAZIONI

RSE - RELAZIONI DIRETTE

RSER - Tipo relazione	relazione urbanistico ambientale
RSET - Tipo scheda	SI

OG - OGGETTO

OGT - OGGETTO

OGTD - Definizione	area di materiale mobile
OGTT - Precisazione tipologica	area di frammenti fittili
OGTA - Livello di individuazione	sito individuato sulla base di ricognizione archeologica
OGTN - Denominazione e numero sito	Isola di Capo Rizzuto, progetto NATO 1989, sito n. 51

LC - LOCALIZZAZIONE GEOGRAFICO-AMMINISTRATIVA

PVC - LOCALIZZAZIONE GEOGRAFICO-AMMINISTRATIVA

PVCS - Stato	ITALIA
PVCR - Regione	Calabria
PVCP - Provincia	KR
PVCC - Comune	Isola di Capo Rizzuto

CS - LOCALIZZAZIONE CATASTALE

CTL - Tipo di localizzazione	localizzazione fisica
------------------------------	-----------------------

CTS - LOCALIZZAZIONE CATASTALE

CTSC - Comune	Isola di Capo Rizzuto
---------------	-----------------------

GP - GEOREFERENZIAZIONE TRAMITE PUNTO**GPD - DESCRIZIONE DEL PUNTO****GPDP - PUNTO****GPC - CARATTERISTICHE DEL PUNTO****GPB - BASE DI RIFERIMENTO****RE - MODALITA' DI REPERIMENTO****RCG - RICOGNIZIONI****RCGU - Uso del suolo** seminativo**RCGC - Condizioni di visibilità** arato**RCGA - Responsabile scientifico** D'Annibale, Cesare**RCGE - Motivo** opere pubbliche**RCGM - Metodo** sistematico**RCGD - Data** 1989/10/12**RCGS - Bibliografia specifica** Elena Lattanzi, L'attività archeologica in Calabria – 1990, in I Messapi. Atti del trentesimo Convegno di Studi sulla Magna Grecia, Taranto-Lecce 4-9 ottobre 1990, Napoli 1993, p. 591**RCGS - Bibliografia specifica** Alfredo Ruga, Dimitris Roubis, Carlo Rescigno, Rosa Fiorillo, Ricerche nella chora meridionale di Croton: prospezioni e scavi (1990-1991), in Kroton e il suo territorio tra VI e V secolo a.C. Aggiornamenti e nuove ricerche. Atti del Convegno di Studi, Croton 3-5 marzo 2000, Croton 2005, pp. 149-206**RCGS - Bibliografia specifica** Relazione tecnico scientifica (cfr. FNT: FNTI_SABAP-RC_FNT_0001)**DT - CRONOLOGIA****DTZ - CRONOLOGIA GENERICA****DTZG - Fascia cronologica di riferimento** Età preistorica**DTM - Motivazione cronologia** analisi dei materiali**MT - DATI TECNICI****MIS - MISURE****MISU - Unità** m**MISL - Larghezza** 50**MISN - Lunghezza** 50**CO - CONSERVAZIONE****STC - STATO DI CONSERVAZIONE****STCC - Stato di conservazione** NR (recupero pregresso)**CA - CARATTERI AMBIENTALI****GEF - GEOGRAFIA****GEFD - Descrizione** Il sito si trova sotto il rilievo di una piccola terrazza verso i limiti dell'altopiano del Marchesato. Dista 5,5 km dal mare**GEFI - Sistema idrico di**

superficie	Fosso Bonnacci, 150 m
GEO - GEOMORFOLOGIA	
GEOD - Definizione	Arenarie, calcareniti e biocalcareniti caratterizzate da una notevole variabilità laterale di facies; resistenza all'erosione da discreta a bassa
GEL - GEOLOGIA	
GELD - Definizione	Sistema del Lago di S. Anna. Facies clastica costituita da arenarie e biocalcareniti di spiaggia sommersa con stratificazione incrociata (Pleistocene Medio)
GELC - Riferimento carta geologica	Fg. 577 Isola di Capo Rizzuro_carta geologica d'Italia 1.50.000. Notizie tratte dal sito https://www.comune.isoladicaporizzuto.kr.it/index.php?action=index&p=10302 (Piano strutturale comunale. Tavv. 1a, 2a)
AGR - Situazione agraria e naturalistica	Area coltivata a grano
DA - DATI ANALITICI	
DES - DESCRIZIONE	
DESO - Descrizione	Sito inserito tra le località di Casale Calosemo e Mandria S. Nicola. Area con rada presenza di materiale archeologico, costituito soprattutto da ceramica d'impasto e manufatti di selce. Presente anche materiale arcaico ed ellenistico. Non si discerne una concentrazione precisa del sito ma si può delineare l'area della presenza del materiale rispetto alle aree circostanti
NCS - Interpretazione	Sito di minore importanza con attività preistorica non determinata
MTP - MATERIALI PRESENTI	
MTPD - Definizione/tipo /percentuale	Materiale preistorico/ Ceramica d'impasto, selce/ 78%
MTPD - Definizione/tipo /percentuale	Materiale arcaico/ 5%
MTPD - Definizione/tipo /percentuale	Materiale ellenistico/ 17%
MTPS - Densità	rada
MTPE - Periodo	Età preistorica-età ellenistica
MC - CAMPIONE E ANALISI	
CMN - CAMPIONI	
CMNT - Tipo	NR
CMND - Definizione	frammento
CMNN - Numero	36
TU - CONDIZIONE GIURIDICA E VINCOLI	
CDG - CONDIZIONE GIURIDICA	
CDGG - Indicazione generica	NR (recupero pregresso)
DO - FONTI E DOCUMENTI DI RIFERIMENTO	
FTA - DOCUMENTAZIONE FOTOGRAFICA	
FTAX - Genere	documentazione allegata
FTAP - Tipo	fotografia digitale (file)
FTAD - Data	2015/06/23
FTAE - Ente proprietario	Google Earth

FTAN - Codice identificativo	1800167311_FTA_001
FTA - DOCUMENTAZIONE FOTOGRAFICA	
FTAX - Genere	documentazione allegata
FTAP - Tipo	fotografia digitale (file)
FTAD - Data	2018/07/21
FTAE - Ente proprietario	Google Earth
DRA - DOCUMENTAZIONE GRAFICA	
DRAX - Genere	documentazione allegata
DRAT - Tipo	cartografia con delimitazione dei siti
DRAE - Ente proprietario	Soprintendenza Archeologia, Belle Arti e Paesaggio per la città metropolitana di Reggio Calabria e la provincia di Vibo Valentia
DRAA - Autore	D'Annibale, Cesare
DRAD - Data	1989/00/00
DRA - DOCUMENTAZIONE GRAFICA	
DRAX - Genere	documentazione allegata
DRAT - Tipo	cartografia con delimitazione dei siti
DRAE - Ente proprietario	Soprintendenza Archeologia, Belle Arti e Paesaggio per la città metropolitana di Reggio Calabria e la provincia di Vibo Valentia
DRAA - Autore	D'Annibale, Cesare
DRAD - Data	1989/00/00
DRA - DOCUMENTAZIONE GRAFICA	
DRAX - Genere	documentazione esistente
DRAT - Tipo	carta topografica
DRAS - Scala	1:25.000
FNT - FONTI E DOCUMENTI	
FNTP - Tipo	scheda storica
FNTA - Autore	D'Annibale, Cesare
FNTD - Data	1989/10/12
FNT - FONTI E DOCUMENTI	
FNTP - Tipo	relazione tecnico scientifica
FNTA - Autore	Rizza, Alfredo - Riolo, Mario
FNTD - Data	1990/02/08
BIB - BIBLIOGRAFIA	
BIBX - Genere	bibliografia di corredo
BIBA - Autore	Carter Joseph Coleman
BIBD - Anno di edizione	1984 st.86
BIBH - Sigla per citazione	S281B258
BIBN - V., pp., nn.	pp. 169-177
BIB - BIBLIOGRAFIA	
BIBX - Genere	bibliografia di corredo
BIBA - Autore	D'Annibale Cesare
BIBD - Anno di edizione	1984
BIBH - Sigla per citazione	S281B264

BIBN - V., pp., nn.	pp. 15-16
BIB - BIBLIOGRAFIA	
BIBX - Genere	bibliografia di corredo
BIBA - Autore	Carter Joseph Coleman - D'Annibale Cesare
BIBD - Anno di edizione	1993
BIBH - Sigla per citazione	S281B265
BIBN - V., pp., nn.	pp. 93-99
BIB - BIBLIOGRAFIA	
BIBX - Genere	bibliografia di corredo
BIBA - Autore	Carter Joseph Coleman
BIBD - Anno di edizione	1998
BIBH - Sigla per citazione	S281B266
BIBN - V., pp., nn.	p. 239
BIB - BIBLIOGRAFIA	
BIBX - Genere	bibliografia specifica
BIBA - Autore	Ruga Alfredo - Roubis Dimitris - Rescigno Carlo - Fiorillo Rosa
BIBD - Anno di edizione	2005
BIBH - Sigla per citazione	S281B257
BIBN - V., pp., nn.	pp. 149-206
AD - ACCESSO AI DATI	
ADS - SPECIFICHE DI ACCESSO AI DATI	
ADSP - Profilo di accesso	3
ADSM - Motivazione	scheda di bene a rischio
CM - COMPILAZIONE	
CMP - COMPILAZIONE	
CMPD - Data	1989
CMPN - Nome	D'Annibale, Cesare
FUR - Funzionario responsabile	Lattanzi, Elena
RVM - TRASCRIZIONE PER INFORMATIZZAZIONE	
RVMD - Data	2020
RVMN - Nome	Caliandro, Giuseppina
AGG - AGGIORNAMENTO - REVISIONE	
AGGD - Data	2020
AGGN - Nome	Caliandro, Giuseppina
AGGF - Funzionario responsabile	Morsiani, Sara