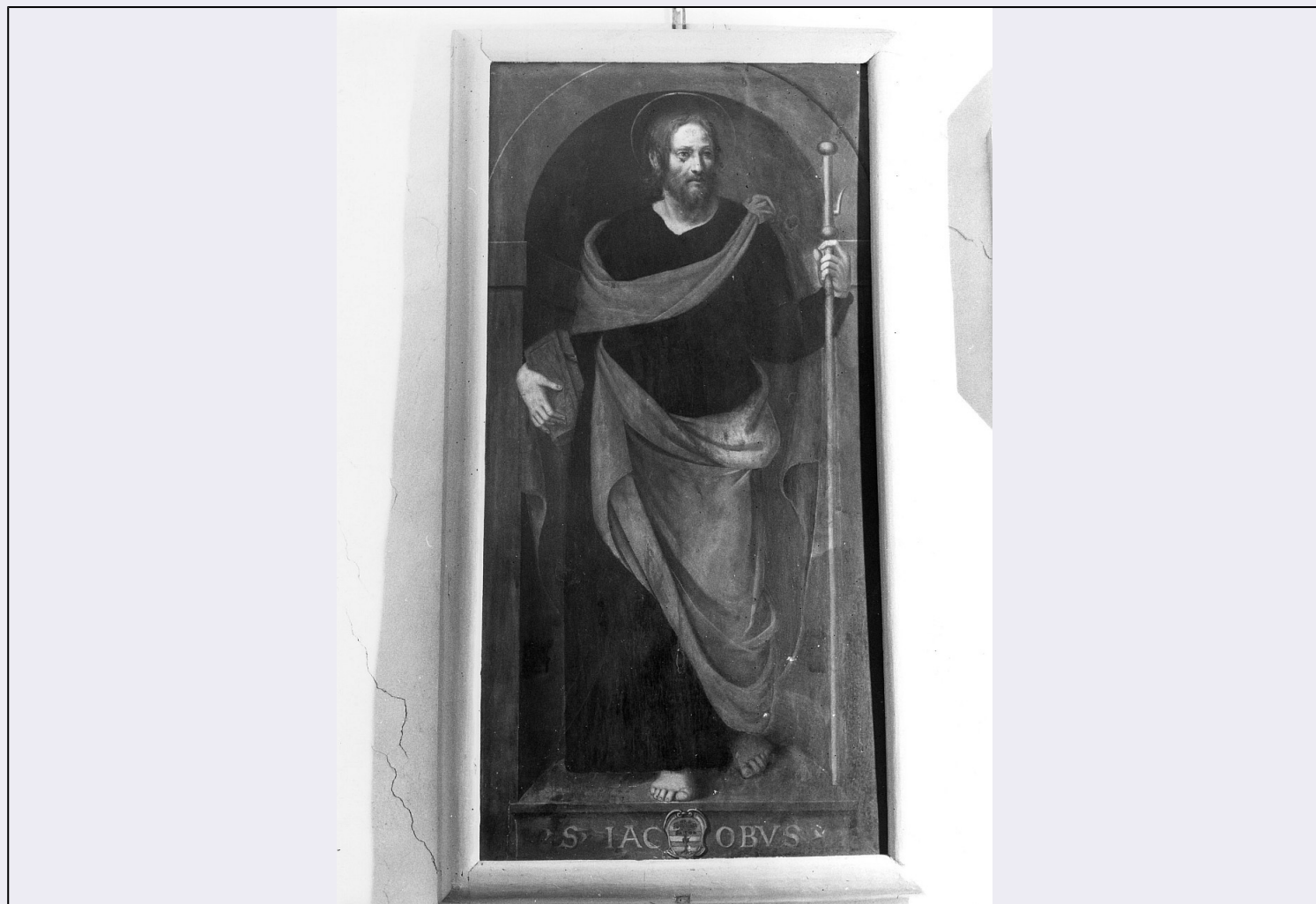


# SCHEDA



## CD - CODICI

TSK - Tipo Scheda OA

LIR - Livello ricerca C

### NCT - CODICE UNIVOCO

NCTR - Codice regione 09

NCTN - Numero catalogo generale 00128088

ESC - Ente schedatore S155

ECP - Ente competente S155

## RV - RELAZIONI

## OG - OGGETTO

### OGT - OGGETTO

OGTD - Definizione dipinto

### SGT - SOGGETTO

SGTI - Identificazione San Giacomo apostolo

## LC - LOCALIZZAZIONE GEOGRAFICO-AMMINISTRATIVA

### PVC - LOCALIZZAZIONE GEOGRAFICO-AMMINISTRATIVA ATTUALE

PVCS - Stato Italia

PVCR - Regione Toscana

PVCP - Provincia	FI
PVCC - Comune	Impruneta
LDC - COLLOCAZIONE SPECIFICA	
UB - UBICAZIONE E DATI PATRIMONIALI	
UBO - Ubicazione originaria	SC
DT - CRONOLOGIA	
DTZ - CRONOLOGIA GENERICA	
DTZG - Secolo	sec. XVI
DTS - CRONOLOGIA SPECIFICA	
DTSI - Da	1500
DTSV - Validità	ca
DTSF - A	1599
DTSL - Validità	ca
DTM - Motivazione cronologia	analisi stilistica
DT - CRONOLOGIA	
DTZ - CRONOLOGIA GENERICA	
DTZG - Secolo	sec. XVII
DTS - CRONOLOGIA SPECIFICA	
DTSI - Da	1600
DTSV - Validità	ante
DTSF - A	1699
DTSL - Validità	ca
DTM - Motivazione cronologia	analisi stilistica
AU - DEFINIZIONE CULTURALE	
ATB - AMBITO CULTURALE	
ATBD - Denominazione	ambito toscano
ATBR - Riferimento all'intervento	esecutore
ATBM - Motivazione dell'attribuzione	analisi stilistica
MT - DATI TECNICI	
MTC - Materia e tecnica	tavola/ pittura a olio
MIS - MISURE	
MISU - Unità	cm
MISA - Altezza	145
MISL - Larghezza	75
FRM - Formato	rettangolare
CO - CONSERVAZIONE	
STC - STATO DI CONSERVAZIONE	
STCC - Stato di conservazione	discreto
DA - DATI ANALITICI	

DES - DESCRIZIONE	
<b>DESO - Indicazioni sull'oggetto</b>	Dipinto a olio su tavola raffigurante San Giacomo a figura intera contenuta in una nicchia con una veste nera e un mantello rosso. Sotto l'apostolo lo stemma dei committenti: scudo attraversato da tre bande trasversali di vari colori con un albero al centro
<b>DESI - Codifica Iconclass</b>	11 H (GIACOMO)
<b>DESS - Indicazioni sul soggetto</b>	Soggetti sacri. Personaggi: San Giacomo. Abbigliamento: veste nera; mantello rosso.
ISR - ISCRIZIONI	
<b>ISRC - Classe di appartenenza</b>	di titolazione
<b>ISRL - Lingua</b>	latino
<b>ISRS - Tecnica di scrittura</b>	a pennello
<b>ISRT - Tipo di caratteri</b>	lettere capitali
<b>ISRP - Posizione</b>	in basso, sotto i piedi del Santo
<b>ISRI - Trascrizione</b>	S. IACOBUS
STM - STEMMI, EMBLEMI, MARCHI	
<b>STMC - Classe di appartenenza</b>	stemma
<b>STMP - Posizione</b>	in basso, sopra il nome del Santo
<b>STMD - Descrizione</b>	lo stemma rappresenta uno scudo attraversato da tre bande trasversali di vari colori con un albero al centro
<b>NSC - Notizie storico-critiche</b>	Il dipinto denuncia per l'impostazione, la pennellata, e i caratteri stilistici, una originaria redazione cinquecentesca (Sansovino, Allori): il volto, però, di grande qualità, è stato completamente ridipinto nella prima metà del Seicento da un pittore fiorentino vicino a Giovanni Martinelli: a questo stesso artista appartengono San Taddeo (scheda 09/00128087) e forse San Simone (scheda 09/00128089)
TU - CONDIZIONE GIURIDICA E VINCOLI	
CDG - CONDIZIONE GIURIDICA	
<b>CDGG - Indicazione generica</b>	detenzione Ente religioso cattolico
DO - FONTI E DOCUMENTI DI RIFERIMENTO	
FTA - DOCUMENTAZIONE FOTOGRAFICA	
<b>FTAX - Genere</b>	documentazione allegata
<b>FTAP - Tipo</b>	fotografia b/n
<b>FTAN - Codice identificativo</b>	SBAS FI 327754
FTA - DOCUMENTAZIONE FOTOGRAFICA	
<b>FTAX - Genere</b>	documentazione esistente
<b>FTAP - Tipo</b>	fotografia b/n
FNT - FONTI E DOCUMENTI	
<b>FNTP - Tipo</b>	registro inventariale
<b>FNTA - Autore</b>	Pini C.
<b>FNTD - Data</b>	1863
AD - ACCESSO AI DATI	
ADS - SPECIFICHE DI ACCESSO AI DATI	

<b>ADSP - Profilo di accesso</b>	3
<b>ADSM - Motivazione</b>	scheda di bene non adeguatamente sorvegliabile
<b>CM - COMPILAZIONE</b>	
<b>CMP - COMPILAZIONE</b>	
<b>CMPD - Data</b>	1980
<b>CMPN - Nome</b>	Improta M.C.
<b>FUR - Funzionario responsabile</b>	Meloni S.
<b>RVM - TRASCRIZIONE PER INFORMATIZZAZIONE</b>	
<b>RVMD - Data</b>	2010
<b>RVMN - Nome</b>	ICCD/ DG BASAE/ Poggiani C.
<b>AN - ANNOTAZIONI</b>	