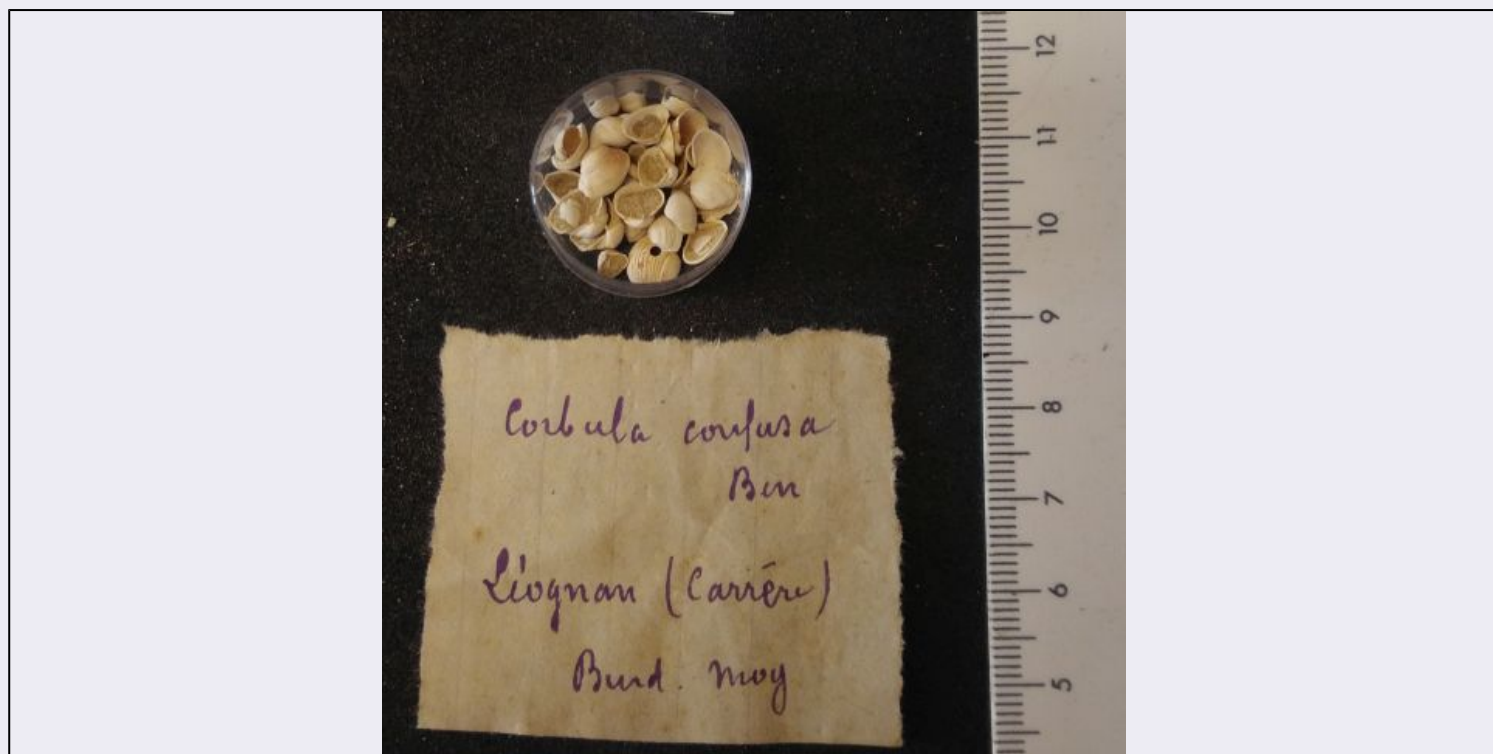


# SCHEDA



## CD - CODICI

TSK - Tipo scheda BNP

LIR - Livello ricerca P

### NCT - CODICE UNIVOCO

NCTR - Codice regione 05

NCTN - Numero catalogo generale 00705771

ESC - Ente schedatore UNIPD

ECP - Ente competente S234

## AC - ALTRI CODICI

ACM - Codice museo MGP-PD

ACK - Codice campione 32300

## OG - OGGETTO

### OGT - OGGETTO

OGTD - Definizione fossile

OGTT - Definizione specifica bivalve

OGTV - Identificazione serie

### QNT - QUANTITA'

QNTI - Quantità insieme 32

## SP - SISTEMATICA - PALEONTOLOGIA

### SPS - SISTEMATICA

SPSP - Regno Animalia

SPSH - Phylum/ Divisione Mollusca

SPSB - Classe Bivalvia

<b>SPSO - Ordine</b>	Myida
<b>SPSF - Famiglia</b>	Corbulidae
<b>SPSR - Genere</b>	Corbula
<b>SPSS - Specie</b>	confusa
<b>SPSD - Autore e anno specie</b>	Benoist in Cossmann & Peyrot, 1909
<b>SPSL - Determinatore/ Revisore</b>	Di Marco, Alessandro
<b>SPSC - Data determinazione/ Revisione</b>	2019
<b>SPM - TIPO</b>	
<b>SPMT - Materiale tipico</b>	no
<b>SPMP - Tipologia</b>	dato non rilevabile
<b>SPMD - Denominazione</b>	dato non rilevabile
<b>DA - DATI ANALITICI</b>	
<b>DES - DESCRIZIONE</b>	
<b>DESO - Descrizione oggetto</b>	piccole valve con sedimento aderente
<b>LC - LOCALIZZAZIONE GEOGRAFICO-AMMINISTRATIVA</b>	
<b>PVC - LOCALIZZAZIONE GEOGRAFICO-AMMINISTRATIVA ATTUALE</b>	
<b>PVCS - Stato</b>	ITALIA
<b>PVCR - Regione</b>	Veneto
<b>PVCP - Provincia</b>	PD
<b>PVCC - Comune</b>	Padova
<b>LDC - COLLOCAZIONE SPECIFICA</b>	
<b>LDCC - Complesso di appartenenza</b>	Complesso Cavalli
<b>LR - DATI DI RACCOLTA</b>	
<b>LRT - Tipo di localizzazione</b>	località di raccolta - dati storici
<b>LRV - LOCALITA' DI RACCOLTA</b>	
<b>LRVK - Continente/ Subcontinente</b>	Europa
<b>LRVS - Stato</b>	Francia
<b>LRVE - Località estera</b>	Léognan (Carrère); Dept. Gironde; Reg. Nouvelle-Aquitaine; Francia
<b>UB - DATI PATRIMONIALI E COLLEZIONI</b>	
<b>COL - COLLEZIONI</b>	
<b>ET - ETA' GEOLOGICA</b>	
<b>ETG - GEOCRONOLOGIA (CRONOSTRATIGRAFIA)</b>	
<b>ETGE - Eon (Eontema)</b>	Phanerozoic
<b>ETGR - Era (Eratema)</b>	Cenozoic
<b>ETGP - Periodo (Sistema)</b>	Neogene
<b>ETGO - Epoca (Serie)</b>	Miocene
<b>ETGT - Età (Piano)</b>	Burdigalian
<b>ETGN - Altre suddivisioni cronologiche</b>	Burdigaliano medio
<b>CO - CONSERVAZIONE</b>	

**STC - STATO DI CONSERVAZIONE****STCD - Data** 2020**STCC - Stato di conservazione** buono**TU - CONDIZIONE GIURIDICA E VINCOLI****CDG - CONDIZIONE GIURIDICA****CDGG - Indicazione generica** proprietà Ente pubblico non territoriale**DO - FONTI E DOCUMENTI DI RIFERIMENTO****FTA - DOCUMENTAZIONE FOTOGRAFICA****FTAX - Genere** documentazione allegata**FTAP - Tipo** fotografia digitale (file)**FTAA - Autore** Di Marco, Alessandro**FTAD - Data** 2019**FTAE - Ente proprietario** Università degli Studi di Padova**FTAN - Codice identificativo** UniPd\_MGP32300\_001F**BIL - Citazione completa** Di Marco A., 2019 - Riordino di una collezione di molluschi Neogenici conservata presso il Museo di Geologia e Paleontologia dell'Università di Padova. Tesi di Laurea in Scienze Naturali, Università di Padova, Anno acc. 2018-19, pp. 33.**AD - ACCESSO AI DATI****ADS - SPECIFICHE DI ACCESSO AI DATI****ADSP - Profilo di accesso** 3**ADSM - Motivazione** scheda di bene non adeguatamente sorvegliabile**CM - COMPILAZIONE****CMP - COMPILAZIONE****CMPD - Data** 2020**CMPN - Nome** Breda, Marzia**RSR - Referente scientifico** Giusberti, Luca**FUR - Funzionario responsabile** Majoli, Luca