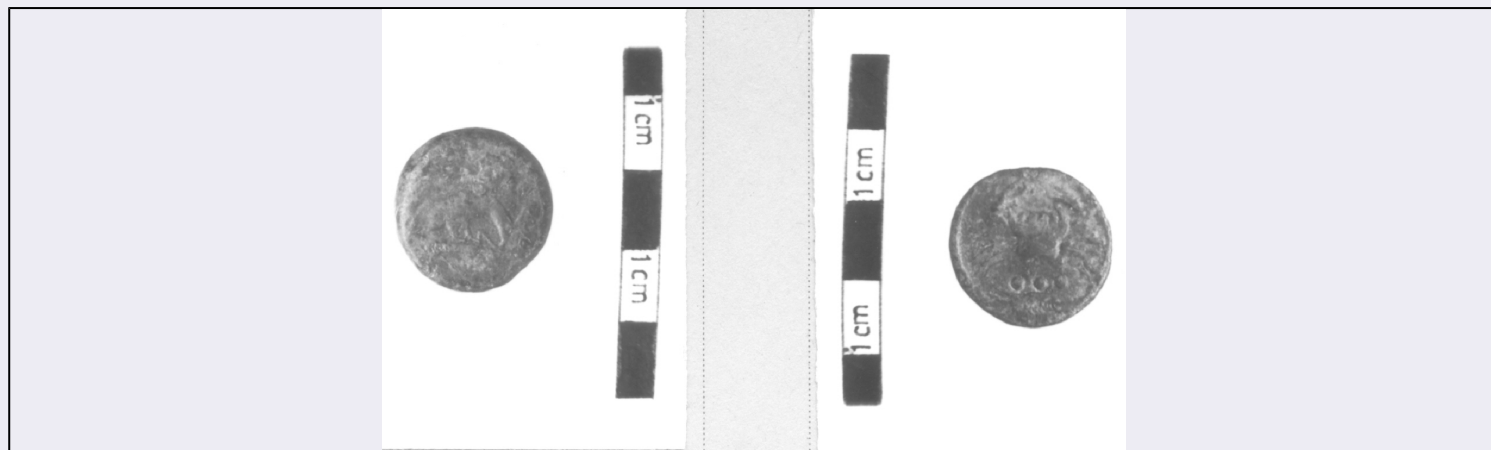


# SCHEDA



## CD - CODICI

TSK - Tipo scheda A

LIR - Livello ricerca P

### NCT - CODICE UNIVOCO

NCTR - Codice regione 08

NCTN - Numero catalogo generale 00286476

ESC - Ente schedatore S261

ECP - Ente competente S261

## OG - OGGETTO

### OGT - OGGETTO

OGTD - Definizione tipologica oratorio

OGTQ - Qualificazione privato

OGTN - Denominazione Oratorio di San Matteo Apostolo

## LC - LOCALIZZAZIONE GEOGRAFICO-AMMINISTRATIVA

### PVC - LOCALIZZAZIONE GEOGRAFICO-AMMINISTRATIVA

PVCS - Stato ITALIA

PVCR - Regione Emilia-Romagna

PVCP - Provincia RE

PVCC - Comune Quattro Castella

PVCL - Località MONTECAVOLO

PVCI - Indirizzo Via Fernando Menozzi

PVE - Diocesi REGGIO EMILIA-GUASTALLA

### SET - SETTORE

SETT - Tipo TP

SETN - Numero 032

SETP - Numero nel settore 002

## CS - LOCALIZZAZIONE CATASTALE

CTL - Tipo di localizzazione localizzazione fisica

### CTS - LOCALIZZAZIONE CATASTALE

<b>CTSC - Comune</b>	Quattro Castella
<b>CTSF - Foglio/Data</b>	32/ 2020
<b>CTSN - Particelle</b>	102
<b>CTSP - Proprietari</b>	parrocchia di Puianello
<b>GA - GEOREFERENZIAZIONE TRAMITE AREA</b>	
<b>GAI - Identificativo Area</b>	1
<b>GAL - Tipo di localizzazione</b>	localizzazione fisica
<b>GAD - DESCRIZIONE DEL POLIGONO</b>	
<b>GADP - PUNTO DEL POLIGONO</b>	
<b>GADPX - Coordinata X</b>	10.550016283
<b>GADPY - Coordinata Y</b>	44.629143837
<b>GADP - PUNTO DEL POLIGONO</b>	
<b>GADPX - Coordinata X</b>	10.550086021
<b>GADPY - Coordinata Y</b>	44.62915993
<b>GADP - PUNTO DEL POLIGONO</b>	
<b>GADPX - Coordinata X</b>	10.550102114
<b>GADPY - Coordinata Y</b>	44.629031184
<b>GADP - PUNTO DEL POLIGONO</b>	
<b>GADPX - Coordinata X</b>	10.549957275
<b>GADPY - Coordinata Y</b>	44.629052642
<b>GADP - PUNTO DEL POLIGONO</b>	
<b>GADPX - Coordinata X</b>	10.549989461
<b>GADPY - Coordinata Y</b>	44.629149201
<b>GADP - PUNTO DEL POLIGONO</b>	
<b>GADPX - Coordinata X</b>	10.550016283
<b>GADPY - Coordinata Y</b>	44.629143837
<b>GAM - Metodo di georeferenziazione</b>	perimetrazione approssimata
<b>GAT - Tecnica di georeferenziazione</b>	rilievo da cartografia senza sopralluogo
<b>GAP - Proiezione e Sistema di riferimento</b>	WGS84
<b>GAB - BASE DI RIFERIMENTO</b>	
<b>GABB - Descrizione sintetica</b>	ICCD1007177_0
<b>GABT - Data</b>	15-6-2015
<b>GABO - Note</b>	(3081389) -CTR 5.000- ( <a href="http://servizigis.regione.emilia-romagna.it/wms/ctr5">http://servizigis.regione.emilia-romagna.it/wms/ctr5</a> ) -0
<b>AU - DEFINIZIONE CULTURALE</b>	
<b>ATB - AMBITO CULTURALE</b>	
<b>ATBR - Riferimento all'intervento</b>	impianto
<b>ATBD - Denominazione</b>	Novecento
<b>ATBM - Fonte</b>	

dell'attribuzione	bibliografia
<b>RE - NOTIZIE STORICHE</b>	
<b>REN - NOTIZIA</b>	
<b>RENr - Riferimento</b>	intero bene
<b>RENS - Notizia sintetica</b>	impianto
<b>RENN - Notizia</b>	L'oratorio fu edificato nel 1936 dalla famiglia Sidoli, sul luogo dove si trovava l'antica chiesa dei templari di Reggio.
<b>RENF - Fonte</b>	NR (recupero pregresso)
<b>REL - CRONOLOGIA, ESTREMO REMOTO</b>	
<b>RELS - Secolo</b>	XX
<b>RELI - Data</b>	1936
<b>REV - CRONOLOGIA, ESTREMO RECENTE</b>	
<b>REVS - Secolo</b>	XX
<b>REVI - Data</b>	1936
<b>PN - PIANTA</b>	
<b>PNR - Riferimento alla parte</b>	intero bene
<b>PNT - PIANTA</b>	
<b>PNTQ - Riferimento piano o quota</b>	p. t.
<b>PNTS - Schema</b>	ad aula
<b>PNTE - Dati icnografici significativi</b>	aula
<b>PNTE - Dati icnografici significativi</b>	sagrestia
<b>PNTE - Dati icnografici significativi</b>	campaniletto
<b>FN - FONDAZIONI</b>	
<b>FNS - STRUTTURE</b>	
<b>FNSU - Ubicazione</b>	intero bene
<b>FNST - Tipo</b>	non accertabile
<b>FNSQ - Qualificazione del tipo</b>	non accertabile
<b>FNSC - Tecnica costruttiva</b>	non accertabile
<b>FNSM - Materiali</b>	non accertabile
<b>SV - STRUTTURE VERTICALI</b>	
<b>SVC - TECNICA COSTRUTTIVA</b>	
<b>SVCU - Ubicazione</b>	intero bene
<b>SVCT - Tipo di struttura</b>	parete
<b>SVCC - Genere</b>	in muratura
<b>SVCQ - Qualificazione del genere</b>	a corsi regolari
<b>SVCM - Materiali</b>	laterizio
<b>SVCM - Materiali</b>	pietra da taglio
<b>SO - STRUTTURE DI ORIZZONTAMENTO</b>	

<b>SOU - Ubicazione</b>	sagrestia
<b>SOF - TIPO</b>	
<b>SOFG - Genere</b>	solaio
<b>SOFQ - Qualificazione della forma</b>	latero ligneo
<b>SOE - STRUTTURA</b>	
<b>SOER - Riferimento</b>	intero solaio
<b>SOEC - Tecnica costruttiva</b>	latero ligneo (travetti e travelle)
<b>SOES - Specificazioni tecniche</b>	con orditura semplice
<b>CP - COPERTURE</b>	
<b>CPU - Ubicazione</b>	aula
<b>CPF - CONFIGURAZIONE ESTERNA</b>	
<b>CPFG - Genere</b>	a tetto
<b>CPFF - Forma</b>	a capanna
<b>CPFQ - Qualificazione della forma</b>	a falde simmetriche
<b>CPC - STRUTTURA E TECNICA</b>	
<b>CPCR - Riferimento</b>	intera copertura
<b>CPCT - Struttura primaria</b>	capriate lignee
<b>CPM - MANTO DI COPERTURA</b>	
<b>CPMR - Riferimento</b>	intera copertura
<b>CPMT - Tipo</b>	tegole
<b>CPMQ - Qualificazione del tipo</b>	coppi
<b>CPMM - Materiali</b>	laterizio
<b>CP - COPERTURE</b>	
<b>CPU - Ubicazione</b>	sagrestia
<b>CPF - CONFIGURAZIONE ESTERNA</b>	
<b>CPFG - Genere</b>	a tetto
<b>CPFF - Forma</b>	a 3 falde
<b>CPM - MANTO DI COPERTURA</b>	
<b>CPMR - Riferimento</b>	intera copertura
<b>CPMT - Tipo</b>	tegole
<b>CPMQ - Qualificazione del tipo</b>	coppi
<b>CPMM - Materiali</b>	laterizio
<b>CP - COPERTURE</b>	
<b>CPU - Ubicazione</b>	campanile
<b>CPF - CONFIGURAZIONE ESTERNA</b>	
<b>CPFG - Genere</b>	a tetto
<b>CPFF - Forma</b>	a padiglione
<b>CPFQ - Qualificazione della forma</b>	a pianta quadrata

**CPM - MANTO DI COPERTURA**

<b>CPMR - Riferimento</b>	intera copertura
<b>CPMT - Tipo</b>	tegole
<b>CPMQ - Qualificazione del tipo</b>	coppi
<b>CPMM - Materiali</b>	laterizio

**US - UTILIZZAZIONI****USA - USO ATTUALE**

<b>USAR - Riferimento alla parte</b>	intero bene
<b>USAD - Uso</b>	oratorio

**USO - USO STORICO**

<b>USOR - Riferimento alla parte</b>	intero bene
<b>USOC - Riferimento cronologico</b>	destinazione originaria
<b>USOD - Uso</b>	oratorio

**TU - CONDIZIONE GIURIDICA E VINCOLI****CDG - CONDIZIONE GIURIDICA**

<b>CDGG - Indicazione generica</b>	proprietà Ente religioso cattolico
<b>CDGS - Indicazione specifica</b>	parrocchia di Puianello
<b>CDGI - Indirizzo</b>	Via S.S. 63 - Puianello di Quattro Castella (RE)

**STU - STRUMENTI URBANISTICI**

<b>STUT - Strumenti in vigore</b>	P.R.G.
<b>STUN - Sintesi normativa zona</b>	restauro e risanamento conservativo di tipo "A"

**DO - FONTI E DOCUMENTI DI RIFERIMENTO****FTA - DOCUMENTAZIONE FOTOGRAFICA**

<b>FTAX - Genere</b>	documentazione allegata
<b>FTAP - Tipo</b>	positivo b/n
<b>FTAD - Data</b>	1996
<b>FTAE - Ente proprietario</b>	SBAP BO
<b>FTAC - Collocazione</b>	Ufficio Catalogo
<b>FTAN - Codice identificativo</b>	SBAPBO00032787
<b>FTAT - Note</b>	prospetto nord

**DRA - DOCUMENTAZIONE GRAFICA**

<b>DRAX - Genere</b>	documentazione allegata
<b>DRAT - Tipo</b>	estratto di mappa catastale
<b>DRAN - Codice identificativo</b>	New_1611495491878

**FNT - FONTI E DOCUMENTI**

<b>FNTP - Tipo</b>	estratto di mappa catastale
--------------------	-----------------------------

<b>FNTD - Data</b>	2015
<b>FNTN - Nome archivio</b>	catasto provinciale di Reggio Emilia
<b>FNTS - Posizione</b>	Comune di Quattro Castella - foglio 32
<b>FNTI - Codice identificativo</b>	00286476_Allegato 1
<b>FNT - FONTI E DOCUMENTI</b>	
<b>FNTP - Tipo</b>	pianta
<b>FNTD - Data</b>	1996
<b>FNTN - Nome archivio</b>	SBAP BO
<b>FNTS - Posizione</b>	Ufficio Catalogo
<b>FNTI - Codice identificativo</b>	00286476_Allegato 3
<b>BIB - BIBLIOGRAFIA</b>	
<b>BIBX - Genere</b>	bibliografia specifica
<b>BIBA - Autore</b>	Balletti A.
<b>BIBD - Anno di edizione</b>	1937
<b>BIBH - Sigla per citazione</b>	00000399
<b>BIBN - V., pp., nn.</b>	p. 9
<b>AD - ACCESSO AI DATI</b>	
<b>ADS - SPECIFICHE DI ACCESSO AI DATI</b>	
<b>ADSP - Profilo di accesso</b>	1
<b>ADSM - Motivazione</b>	scheda contenente dati liberamente accessibili
<b>CM - COMPILAZIONE</b>	
<b>CMP - COMPILAZIONE</b>	
<b>CMPD - Data</b>	1996
<b>CMPN - Nome</b>	Grassi R.
<b>FUR - Funzionario responsabile</b>	NR
<b>RVM - TRASCRIZIONE PER INFORMATIZZAZIONE</b>	
<b>RVMD - Data</b>	2015
<b>RVMN - Nome</b>	Negretti I.
<b>AGG - AGGIORNAMENTO - REVISIONE</b>	
<b>AGGD - Data</b>	2020
<b>AGGN - Nome</b>	Grassi, Roberta
<b>AGGF - Funzionario responsabile</b>	Manzelli, Valentina
<b>AN - ANNOTAZIONI</b>	
<b>OSS - Osservazioni</b>	Pregevole portale architrovato, leggermente strombato con lunetta superiore e oculo quadrilobato al centro. Aggiornamento (2020): ottimizzazione e normalizzazione dei dati; aggiornamento dei capi relativi ai paragrafi LC, CS, RE-REFN "A 00000001 (p7)", DO-FTA, DO-DRA, AD, CM-AGG, AN-OSS