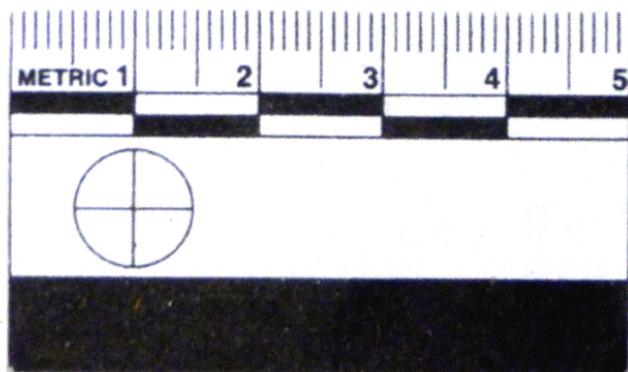


SCHEDA



PE7283



CD - CODICI

TSK - Tipo scheda	A
LIR - Livello ricerca	I
NCT - CODICE UNIVOCO	
NCTR - Codice regione	08
NCTN - Numero catalogo generale	00264259
ESC - Ente schedatore	S261
ECP - Ente competente	S261

OG - OGGETTO

OGT - OGGETTO

OGTD - Definizione tipologica	chiesa
OGTQ - Qualificazione	pubblica
OGTN - Denominazione	Chiesa della Madonna della Misericordia

LC - LOCALIZZAZIONE GEOGRAFICO-AMMINISTRATIVA

PVC - LOCALIZZAZIONE GEOGRAFICO-AMMINISTRATIVA

PVCS - Stato	ITALIA
PVCR - Regione	Emilia-Romagna

PVCP - Provincia	RE
PVCC - Comune	Castelnovo di Sotto
PVCI - Indirizzo	Via Antonio Gramsci, 36
CS - LOCALIZZAZIONE CATASTALE	
CTL - Tipo di localizzazione	localizzazione fisica
CTS - LOCALIZZAZIONE CATASTALE	
CTSC - Comune	Castelnovo di Sotto
CTSF - Foglio/Data	31/ 2020
GA - GEOREFERENZIAZIONE TRAMITE AREA	
GAI - Identificativo Area	1
GAL - Tipo di localizzazione	localizzazione fisica
GAD - DESCRIZIONE DEL POLIGONO	
GADP - PUNTO DEL POLIGONO	
GADPX - Coordinata X	10.562979
GADPY - Coordinata Y	44.810701
GADP - PUNTO DEL POLIGONO	
GADPX - Coordinata X	10.562786
GADPY - Coordinata Y	44.810815
GADP - PUNTO DEL POLIGONO	
GADPX - Coordinata X	10.562912
GADPY - Coordinata Y	44.810912
GADP - PUNTO DEL POLIGONO	
GADPX - Coordinata X	10.56295
GADPY - Coordinata Y	44.81088
GADP - PUNTO DEL POLIGONO	
GADPX - Coordinata X	10.563011
GADPY - Coordinata Y	44.810926
GADP - PUNTO DEL POLIGONO	
GADPX - Coordinata X	10.563110
GADPY - Coordinata Y	44.810862
GADP - PUNTO DEL POLIGONO	
GADPX - Coordinata X	10.56306
GADPY - Coordinata Y	44.81082
GADP - PUNTO DEL POLIGONO	
GADPX - Coordinata X	10.56310
GADPY - Coordinata Y	44.81079
GADP - PUNTO DEL POLIGONO	
GADPX - Coordinata X	10.562979
GADPY - Coordinata Y	44.810701
GAM - Metodo di georeferenziazione	perimetrazione approssimata
GAT - Tecnica di georeferenziazione	rilievo da foto aerea senza sopralluogo

GAP - Proiezione e Sistema di riferimento	WGS84
GAB - BASE DI RIFERIMENTO	
GABB - Descrizione sintetica	chiesa
GABT - Data	2020
AU - DEFINIZIONE CULTURALE	
ATB - AMBITO CULTURALE	
ATBR - Riferimento all'intervento	costruzione
ATBD - Denominazione	tardo rinascimento
ATBM - Fonte dell'attribuzione	bibliografia
RE - NOTIZIE STORICHE	
REN - NOTIZIA	
RENr - Riferimento	intero bene
REL - CRONOLOGIA, ESTREMO REMOTO	
RELS - Secolo	sec. XVI
RELF - Frazione di secolo	seconda metà
REV - CRONOLOGIA, ESTREMO RECENTE	
REVS - Secolo	sec. XVI
REVF - Frazione di secolo	seconda metà
PN - PIANTA	
PNR - Riferimento alla parte	intero bene
PNT - PIANTA	
PNTS - Schema	ad aula
PNTF - Forma	rettangolare
SV - STRUTTURE VERTICALI	
SVC - TECNICA COSTRUTTIVA	
SVCU - Ubicazione	intero bene
SVCT - Tipo di struttura	parete
SVCM - Materiali	laterizio
SO - STRUTTURE DI ORIZZONTAMENTO	
SOU - Ubicazione	intero bene
SOF - TIPO	
SOFG - Genere	volta
SOFF - Forma	a botte
CP - COPERTURE	
CPU - Ubicazione	intero bene
CPF - CONFIGURAZIONE ESTERNA	
CPFG - Genere	a tetto
CPM - MANTO DI COPERTURA	
CPMR - Riferimento	intera copertura

CPMT - Tipo	tegole
CPMQ - Qualificazione del tipo	coppi
CPMM - Materiali	laterizio

US - UTILIZZAZIONI

USA - USO ATTUALE

USAR - Riferimento alla parte	intero bene
USAD - Uso	chiesa

USA - USO ATTUALE

USAR - Riferimento alla parte	intero bene
USAD - Uso	sala mostre

USO - USO STORICO

USOR - Riferimento alla parte	intero bene
USOC - Riferimento cronologico	destinazione originaria
USOD - Uso	chiesa

TU - CONDIZIONE GIURIDICA E VINCOLI

CDG - CONDIZIONE GIURIDICA

CDGG - Indicazione generica	proprietà Ente pubblico territoriale
------------------------------------	--------------------------------------

NVC - PROVVEDIMENTI DI TUTELA

NVCT - Tipo provvedimento	notificazione (L. n. 364/1909)
NVCE - Estremi provvedimento	1910/04/16

NVC - PROVVEDIMENTI DI TUTELA

NVCT - Tipo provvedimento	DM (L. n. 1089/1939, art. 4)
NVCE - Estremi provvedimento	1973/05/08

NVC - PROVVEDIMENTI DI TUTELA

NVCT - Tipo provvedimento	DLgs n. 42/2004, art.10, 12
NVCE - Estremi provvedimento	2012/09/18

STU - STRUMENTI URBANISTICI

STUT - Strumenti in vigore	P.R.G.
STUN - Sintesi normativa zona	restauro scientifico

DO - FONTI E DOCUMENTI DI RIFERIMENTO

FTA - DOCUMENTAZIONE FOTOGRAFICA

FTAX - Genere	documentazione allegata
FTAP - Tipo	fotografia digitale (file)
FTAN - Codice identificativo	New_1610721110500

FTA - DOCUMENTAZIONE FOTOGRAFICA

FTAX - Genere	documentazione allegata
FTAP - Tipo	fotografia b/n
FTAD - Data	1993
FTAE - Ente proprietario	SBAP BO
DRA - DOCUMENTAZIONE GRAFICA	
DRAX - Genere	documentazione allegata
DRAT - Tipo	estratto di mappa catastale
FNT - FONTI E DOCUMENTI	
FNTP - Tipo	estratto di mappa catastale
FNTD - Data	2013
FNT - FONTI E DOCUMENTI	
FNTP - Tipo	notifica 364/1909
FNTD - Data	1910
FNT - FONTI E DOCUMENTI	
FNTP - Tipo	Decreto Soprintendente Regionale
FNTD - Data	1973
FNT - FONTI E DOCUMENTI	
FNTP - Tipo	autorizzazione alla alienazione
FNTD - Data	2006
FNT - FONTI E DOCUMENTI	
FNTP - Tipo	Decreto Direttore Regionale
FNTD - Data	2012
AD - ACCESSO AI DATI	
ADS - SPECIFICHE DI ACCESSO AI DATI	
ADSP - Profilo di accesso	2
ADSM - Motivazione	scheda di bene non adeguatamente sorvegliabile
CM - COMPILAZIONE	
CMP - COMPILAZIONE	
CMPD - Data	1994
CMPN - Nome	Mori D.
FUR - Funzionario responsabile	Ferrari T.
RVM - TRASCRIZIONE PER INFORMATIZZAZIONE	
RVMD - Data	2013
RVMN - Nome	Albonico C.
AGG - AGGIORNAMENTO - REVISIONE	
AGGD - Data	2020
AGGN - Nome	Grassi, Roberta
AGGF - Funzionario responsabile	Manzelli, Valentina
AN - ANNOTAZIONI	