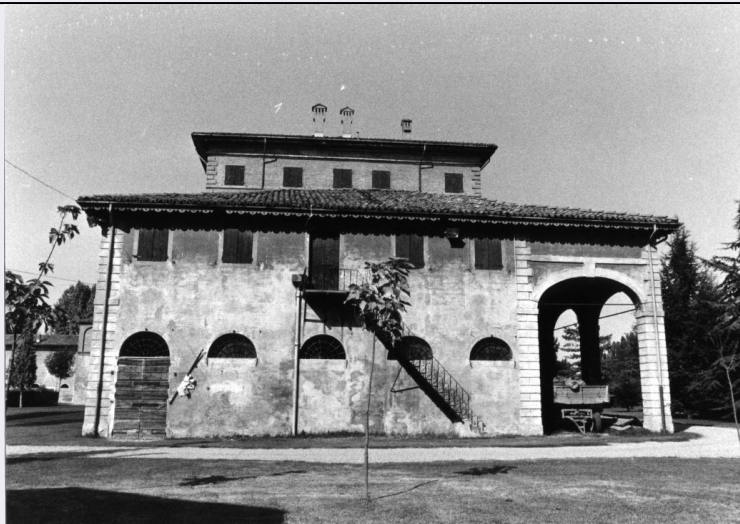


SCHEDA



CD - CODICI

TSK - Tipo scheda A

LIR - Livello ricerca I

NCT - CODICE UNIVOCO

NCTR - Codice regione 08

NCTN - Numero catalogo generale 00244207

ESC - Ente schedatore S261

ECP - Ente competente S261

RV - RELAZIONI

ROZ - Altre relazioni 0800244205

OG - OGGETTO

OGT - OGGETTO

OGTD - Definizione tipologica cascina

OGTN - Denominazione Cascinale di Palazzo Sampieri Talon

LC - LOCALIZZAZIONE GEOGRAFICO-AMMINISTRATIVA

PVC - LOCALIZZAZIONE GEOGRAFICO-AMMINISTRATIVA

PVCS - Stato ITALIA

PVCR - Regione Emilia-Romagna

PVCP - Provincia BO

PVCC - Comune Argelato

PVCL - Località Volta Reno di Argelato

PVCI - Indirizzo Via Lame, 22

CS - LOCALIZZAZIONE CATASTALE

CTL - Tipo di localizzazione localizzazione fisica

CTS - LOCALIZZAZIONE CATASTALE

CTSC - Comune Argelato

CTSF - Foglio/Data 2/ 2020

GP - GEOREFERENZIAZIONE TRAMITE PUNTO

GPI - Identificativo Punto	2
GPL - Tipo di localizzazione	localizzazione fisica
GPD - DESCRIZIONE DEL PUNTO	
GPDP - PUNTO	
GPDPX - Coordinata X	11.297694
GPDPY - Coordinata Y	44.658634
GPM - Metodo di georeferenziazione	punto approssimato
GPT - Tecnica di georeferenziazione	rilievo da foto aerea con sopralluogo
GPP - Proiezione e Sistema di riferimento	WGS84
GPB - BASE DI RIFERIMENTO	
GPBB - Descrizione sintetica	google maps
GPBT - Data	2020
GPBO - Note	(4530517) https://www.google.com/maps
AU - DEFINIZIONE CULTURALE	
ATB - AMBITO CULTURALE	
ATBR - Riferimento all'intervento	costruzione
ATBD - Denominazione	maestranze locali
ATBM - Fonte dell'attribuzione	bibliografia
RE - NOTIZIE STORICHE	
REN - NOTIZIA	
RENr - Riferimento	intero bene
RENS - Notizia sintetica	costruzione
REL - CRONOLOGIA, ESTREMO REMOTO	
RELS - Secolo	XVIII
RELF - Frazione di secolo	inizio
RELW - Validità	ca
REV - CRONOLOGIA, ESTREMO RECENTE	
REVS - Secolo	XVIII
REVF - Frazione di secolo	inizio
RE VW - Validità	ca
PN - PIANTA	
PNR - Riferimento alla parte	intero bene
PNT - PIANTA	
PNTQ - Riferimento piano o quota	p. t.
PNTS - Schema	corpo doppio
PNTF - Forma	rettangolare
SV - STRUTTURE VERTICALI	
SVC - TECNICA COSTRUTTIVA	

SVCU - Ubicazione	intero bene
SVCT - Tipo di struttura	parete
SVCC - Genere	in muratura
SVCQ - Qualificazione del genere	continua
SVCM - Materiali	laterizio
SVCM - Materiali	intonaco

SO - STRUTTURE DI ORIZZONTAMENTO

SOU - Ubicazione	intero bene
SOF - TIPO	
SOFG - Genere	volta
SOFF - Forma	a botte
SOFQ - Qualificazione della forma	a sesto ribassato

SO - STRUTTURE DI ORIZZONTAMENTO

SOU - Ubicazione	portico
SOF - TIPO	
SOFG - Genere	volta
SOFF - Forma	a vela

CP - COPERTURE

CPU - Ubicazione	intero bene
CPF - CONFIGURAZIONE ESTERNA	
CPFG - Genere	a tetto
CPFF - Forma	a quattro falde
CPM - MANTO DI COPERTURA	
CPMR - Riferimento	intera copertura
CPMT - Tipo	tegole
CPMQ - Qualificazione del tipo	coppi
CPMM - Materiali	laterizio

CO - CONSERVAZIONE

STC - STATO DI CONSERVAZIONE	
STCR - Riferimento alla parte	intero bene
STCC - Stato di conservazione	buono

US - UTILIZZAZIONI

USA - USO ATTUALE	
USAR - Riferimento alla parte	p. t.
USAD - Uso	deposito
USO - USO STORICO	
USOR - Riferimento alla parte	p. t.

USOC - Riferimento cronologico	destinazione originaria
USOD - Uso	rimessa carrozze
USO - USO STORICO	
USOR - Riferimento alla parte	p. 1
USOC - Riferimento cronologico	destinazione originaria
USOD - Uso	abitazione colonica
TU - CONDIZIONE GIURIDICA E VINCOLI	
CDG - CONDIZIONE GIURIDICA	
CDGG - Indicazione generica	proprietà privata
NVC - PROVVEDIMENTI DI TUTELA	
NVCT - Tipo provvedimento	DM (L. n. 1089/1939, artt. 1, 3)
NVCE - Estremi provvedimento	1943/01/27
NVCP - Estensione del vincolo	palazzo, parco, adiacenze, viale alberato
STU - STRUMENTI URBANISTICI	
STUT - Strumenti in vigore	P.R.G.
STUN - Sintesi normativa zona	restauro e risanamento conservativo tipo A
DO - FONTI E DOCUMENTI DI RIFERIMENTO	
FTA - DOCUMENTAZIONE FOTOGRAFICA	
FTAX - Genere	documentazione allegata
FTAP - Tipo	fotografia b/n
FTAD - Data	1994
FTAE - Ente proprietario	SBAP BO
FTAN - Codice identificativo	SBAPBO00014074
DRA - DOCUMENTAZIONE GRAFICA	
DRAX - Genere	documentazione allegata
DRAT - Tipo	estratto di mappa catastale
DRAE - Ente proprietario	Agenzia delle Entrate - Geoportale Cartografico Catastale
DRAD - Data	2020
FNT - FONTI E DOCUMENTI	
FNTP - Tipo	estratto di mappa catastale
FNTD - Data	2013
FNT - FONTI E DOCUMENTI	
FNTP - Tipo	decreto di tutela
FNTD - Data	1943/01/27
AD - ACCESSO AI DATI	
ADS - SPECIFICHE DI ACCESSO AI DATI	
ADSP - Profilo di accesso	2

ADSM - Motivazione	scheda di bene di proprietà privata
CM - COMPILAZIONE	
CMP - COMPILAZIONE	
CMPD - Data	1994
CMPN - Nome	Di Mira, D.
FUR - Funzionario responsabile	Ferrari, T.
RVM - TRASCRIZIONE PER INFORMATIZZAZIONE	
RVMD - Data	2013
RVMN - Nome	Salimbeni, B.
AGG - AGGIORNAMENTO - REVISIONE	
AGGD - Data	2005
AGGN - Nome	Sabattini, A.
AGGF - Funzionario responsabile	Ferrari, T.
AGG - AGGIORNAMENTO - REVISIONE	
AGGD - Data	2020
AGGN - Nome	Blaskovic, Costanza
AGGF - Funzionario responsabile	Manzelli, Valentina
AN - ANNOTAZIONI	