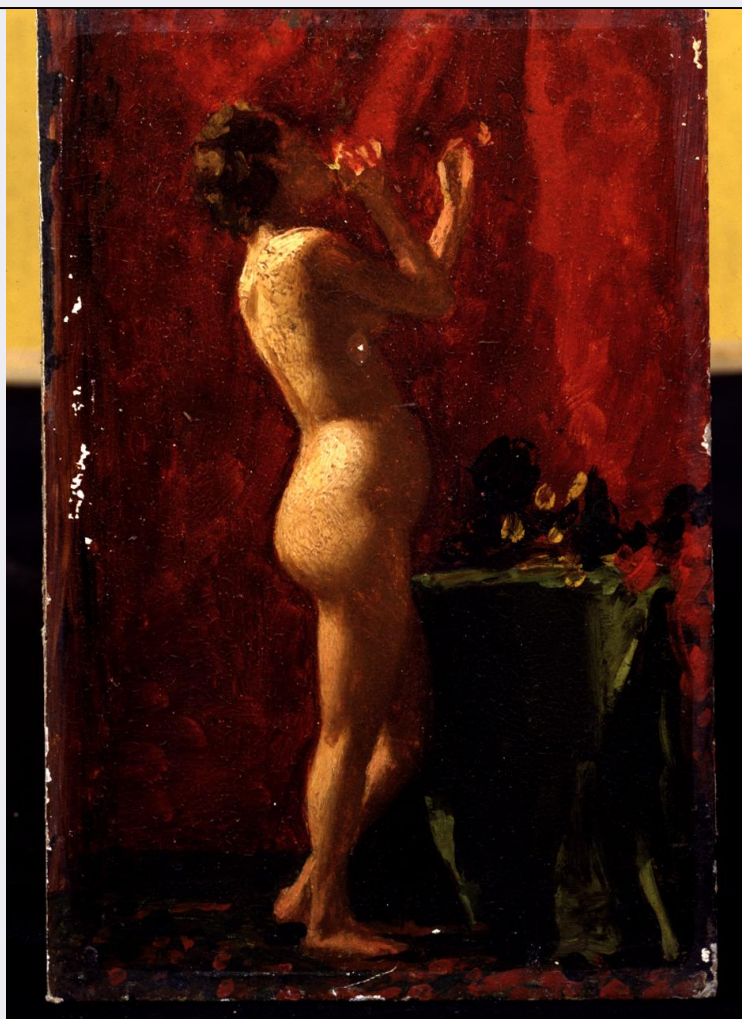


SCHEDA



CD - CODICI

TSK - Tipo scheda	A
LIR - Livello ricerca	I
NCT - CODICE UNIVOCO	
NCTR - Codice regione	08
NCTN - Numero catalogo generale	00264216
ESC - Ente schedatore	S261
ECP - Ente competente	S261

OG - OGGETTO

OGT - OGGETTO

OGTD - Definizione tipologica	chiesa
OGTQ - Qualificazione	parrocchiale
OGTN - Denominazione	Chiesa di S. Dalmazio vescovo

LC - LOCALIZZAZIONE GEOGRAFICO-AMMINISTRATIVA

PVC - LOCALIZZAZIONE GEOGRAFICO-AMMINISTRATIVA

PVCS - Stato	ITALIA
PVCR - Regione	Emilia-Romagna
PVCP - Provincia	MO

PVCC - Comune	Serramazzone
PVCL - Località	SAN DALMAZIO-CROCETTA
PVCI - Indirizzo	Via Contesa
CS - LOCALIZZAZIONE CATASTALE	
CTL - Tipo di localizzazione	localizzazione fisica
CTS - LOCALIZZAZIONE CATASTALE	
CTSC - Comune	Serramazzone
CTSF - Foglio/Data	56/1994
CTSF - Foglio/Data	56/ 2020
CTSN - Particelle	B
CTSN - Particelle	A, B
GP - GEOREFERENZIAZIONE TRAMITE PUNTO	
GPI - Identificativo Punto	1
GPL - Tipo di localizzazione	localizzazione fisica
GPD - DESCRIZIONE DEL PUNTO	
GPDP - PUNTO	
GPDPX - Coordinata X	10.850257
GPDPY - Coordinata Y	44.415283
GPM - Metodo di georeferenziazione	punto approssimato
GPT - Tecnica di georeferenziazione	rilievo da cartografia senza sopralluogo
GPP - Proiezione e Sistema di riferimento	WGS84
GPB - BASE DI RIFERIMENTO	
GPBB - Descrizione sintetica	google maps
GPBT - Data	2020
GPBO - Note	https://www.google.com/maps
AU - DEFINIZIONE CULTURALE	
ATB - AMBITO CULTURALE	
ATBR - Riferimento all'intervento	costruzione
ATBD - Denominazione	romanico
ATBM - Fonte dell'attribuzione	bibliografia
RE - NOTIZIE STORICHE	
REN - NOTIZIA	
REN R - Riferimento	intero bene
RENN - Notizia	Ampliata nel XVI secolo con la costruzione di due cappelle laterali, la chiesa fu poi modificata nel 1929-30 con l'aggiunta di una campata e il rifacimento della facciata.
RENF - Fonte	bibliografia
REL - CRONOLOGIA, ESTREMO REMOTO	
RELS - Secolo	sec. XI

RELF - Frazione di secolo	terzo quarto
RELI - Data	1065
REV - CRONOLOGIA, ESTREMO RECENTE	
REVS - Secolo	sec. XI
REVF - Frazione di secolo	terzo quarto
REVI - Data	1065
PN - PIANTA	
PNR - Riferimento alla parte	intero bene
PNT - PIANTA	
PNTS - Schema	corpo triplo
PNTE - Dati icnografici significativi	navata unica con 4 cappelle laterali
SV - STRUTTURE VERTICALI	
SVC - TECNICA COSTRUTTIVA	
SVCU - Ubicazione	intero bene
SVCT - Tipo di struttura	parete
SVCM - Materiali	arenaria
SVCM - Materiali	laterizio
SO - STRUTTURE DI ORIZZONTAMENTO	
SOU - Ubicazione	intero bene
SOF - TIPO	
SOFG - Genere	solaio
CP - COPERTURE	
CPU - Ubicazione	intero bene
CPF - CONFIGURAZIONE ESTERNA	
CPFG - Genere	a tetto
CPC - STRUTTURA E TECNICA	
CPCT - Struttura primaria	capriate
CPM - MANTO DI COPERTURA	
CPMR - Riferimento	intera copertura
CPMT - Tipo	tegole
CPMQ - Qualificazione del tipo	coppi
CPMM - Materiali	laterizio
US - UTILIZZAZIONI	
USA - USO ATTUALE	
USAR - Riferimento alla parte	intero bene
USAD - Uso	chiesa
USO - USO STORICO	
USOR - Riferimento alla parte	intero bene
USOC - Riferimento cronologico	destinazione originaria

USOD - Uso	chiesa
TU - CONDIZIONE GIURIDICA E VINCOLI	
CDG - CONDIZIONE GIURIDICA	
CDGG - Indicazione generica	proprietà Ente religioso cattolico
CDGS - Indicazione specifica	Parrocchia di S. Dalmazio Vescovo
CDGI - Indirizzo	Via Contesa 1 - 41028 S. Dalmazio di Serramazzoni (MO)
NVC - PROVVEDIMENTI DI TUTELA	
NVCT - Tipo provvedimento	DM (L. n. 1089/1939, art. 4)
NVCE - Estremi provvedimento	1989/12/19
STU - STRUMENTI URBANISTICI	
STUT - Strumenti in vigore	P.R.G.
STUN - Sintesi normativa zona	restauro scientifico
DO - FONTI E DOCUMENTI DI RIFERIMENTO	
FTA - DOCUMENTAZIONE FOTOGRAFICA	
FTAX - Genere	documentazione allegata
FTAP - Tipo	fotografia digitale (file)
FTAA - Autore	Scavetta, Donatella
FTAD - Data	2020
FTAN - Codice identificativo	08 00264216_foto 1
FTAT - Note	chiesa
FTA - DOCUMENTAZIONE FOTOGRAFICA	
FTAX - Genere	documentazione allegata
FTAP - Tipo	fotografia digitale (file)
FTAA - Autore	Scavetta, Donatella
FTAD - Data	2020
FTAN - Codice identificativo	08 00264216_foto 2
FTAT - Note	campanile
FTA - DOCUMENTAZIONE FOTOGRAFICA	
FTAX - Genere	documentazione allegata
FTAP - Tipo	fotografia b/n
FTAD - Data	1994
FTAE - Ente proprietario	SBAP BO
FTAN - Codice identificativo	SBAPBO00014796
FTAT - Note	prospetto ovest
DRA - DOCUMENTAZIONE GRAFICA	
DRAX - Genere	documentazione allegata
DRAT - Tipo	estratto di mappa catastale
DRAO - Note	Immagine creata da: https://geoportale.cartografia.agenziaentrate.gov.it/age-inspire/srv/ita/catalog.search#/home?pg=homegeopoimap
DRAE - Ente proprietario	Agenzia delle Entrate - Geoportale Cartografico Catastale

DRAN - Codice identificativo	08 00264216_sc
DRAD - Data	2020
FNT - FONTI E DOCUMENTI	
FNTP - Tipo	estratto di mappa catastale
FNTD - Data	2013
FNTN - Nome archivio	catasto provinciale di Modena
FNTS - Posizione	Serramazzone - foglio 56
FNTI - Codice identificativo	00264216_Allegato 1
FNT - FONTI E DOCUMENTI	
FNTP - Tipo	decreto ministeriale
FNTD - Data	1989
FNTN - Nome archivio	SBAP BO
FNTS - Posizione	archivio
FNTI - Codice identificativo	00264216_Allegato 3
AD - ACCESSO AI DATI	
ADS - SPECIFICHE DI ACCESSO AI DATI	
ADSP - Profilo di accesso	1
ADSM - Motivazione	scheda contenente dati liberamente accessibili
CM - COMPILAZIONE	
CMP - COMPILAZIONE	
CMPD - Data	1994
CMPN - Nome	Bargagli dei Conti Stoffi E.
FUR - Funzionario responsabile	Ferrari T.
RVM - TRASCRIZIONE PER INFORMATIZZAZIONE	
RVMD - Data	2013
RVMN - Nome	Albonico C.
AGG - AGGIORNAMENTO - REVISIONE	
AGGD - Data	2020
AGGN - Nome	Scavetta, Donatella
AGGF - Funzionario responsabile	Manzelli, Valentina
AN - ANNOTAZIONI	
OSS - Osservazioni	Negli anni Settanta fu posto a vista il paramento murario.