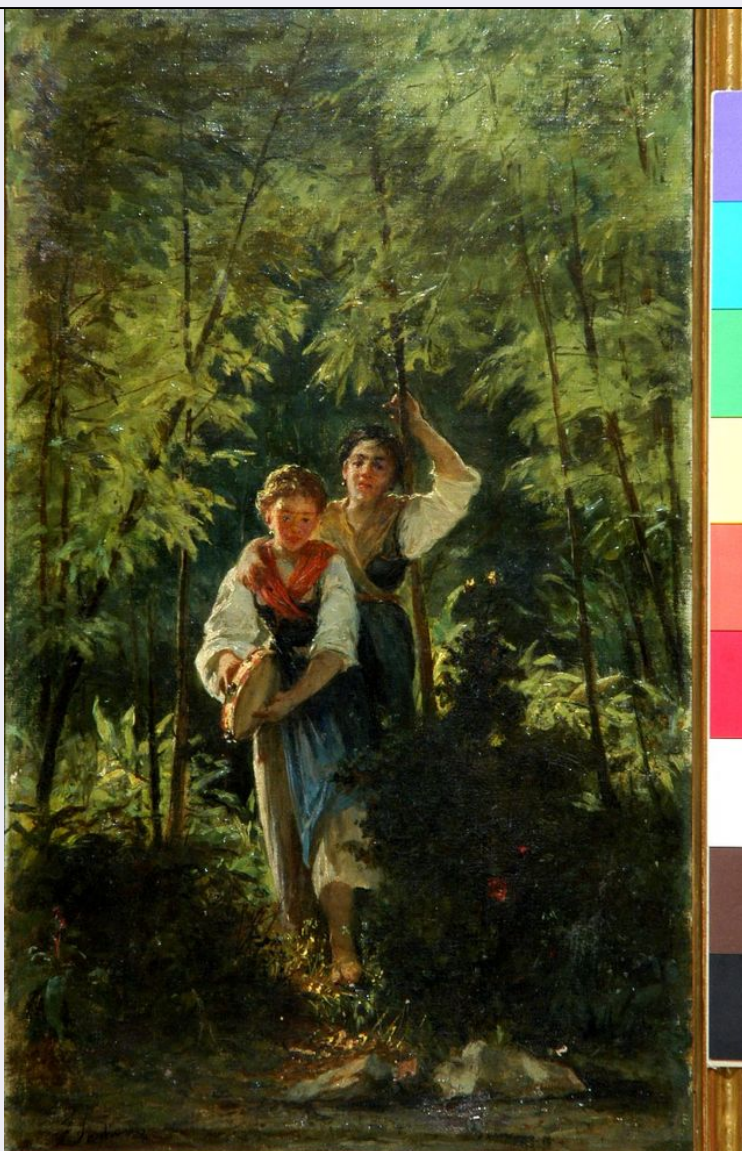


# SCHEDA



## CD - CODICI

TSK - Tipo scheda A

LIR - Livello ricerca I

### NCT - CODICE UNIVOCO

NCTR - Codice regione 08

NCTN - Numero catalogo generale 00244046

ESC - Ente schedatore S261

ECP - Ente competente S261

## RV - RELAZIONI

ROZ - Altre relazioni 0800244045

## OG - OGGETTO

### OGT - OGGETTO

OGTD - Definizione tipologica monastero

OGTN - Denominazione Monastero dei SS. Fabiano e Sebastiano

## LC - LOCALIZZAZIONE GEOGRAFICO-AMMINISTRATIVA

**PVC - LOCALIZZAZIONE GEOGRAFICO-AMMINISTRATIVA**

PVCS - Stato	ITALIA
PVCR - Regione	Emilia-Romagna
PVCP - Provincia	BO
PVCC - Comune	Monte San Pietro
PVCL - Località	Mongiorgio
PVCI - Indirizzo	Via Mongiorgio, 6

**CS - LOCALIZZAZIONE CATASTALE**

CTL - Tipo di localizzazione	localizzazione fisica
------------------------------	-----------------------

**CTS - LOCALIZZAZIONE CATASTALE**

CTSC - Comune	Monte San Pietro
CTSF - Foglio/Data	46/ 2020

**GP - GEOREFERENZIAZIONE TRAMITE PUNTO**

GPI - Identificativo Punto	2
GPL - Tipo di localizzazione	localizzazione fisica

**GPD - DESCRIZIONE DEL PUNTO****GPDP - PUNTO**

GPDPX - Coordinata X	11.124537
GPDPY - Coordinata Y	44.407186

GPM - Metodo di georeferenziazione	punto approssimato
------------------------------------	--------------------

GPT - Tecnica di georeferenziazione	rilievo da foto aerea con sopralluogo
-------------------------------------	---------------------------------------

GPP - Proiezione e Sistema di riferimento	WGS84
---	-------

**GPB - BASE DI RIFERIMENTO**

GPBB - Descrizione sintetica	google maps
GPBT - Data	2020
GPBO - Note	<a href="https://www.google.com/maps">https://www.google.com/maps</a>

**AU - DEFINIZIONE CULTURALE****ATB - AMBITO CULTURALE**

ATBR - Riferimento all'intervento	costruzione
ATBD - Denominazione	ambito romanico padano
ATBM - Fonte dell'attribuzione	bibliografia

**RE - NOTIZIE STORICHE****REN - NOTIZIA**

REN - Riferimento	intero bene
RENS - Notizia sintetica	impianto

**REL - CRONOLOGIA, ESTREMO REMOTO**

RELS - Secolo	XII
RELV - Validità	ca

**REV - CRONOLOGIA, ESTREMO RECENTE**

<b>REVS - Secolo</b>	XII
<b>REVV - Validità</b>	ca
<b>RE - NOTIZIE STORICHE</b>	
<b>REN - NOTIZIA</b>	
<b>REN R - Riferimento</b>	intero bene
<b>RENS - Notizia sintetica</b>	rifacimento
<b>REL - CRONOLOGIA, ESTREMO REMOTO</b>	
<b>RELS - Secolo</b>	XVI
<b>RELV - Validità</b>	ca
<b>REV - CRONOLOGIA, ESTREMO RECENTE</b>	
<b>REVS - Secolo</b>	XVI
<b>REVV - Validità</b>	ca
<b>PN - PIANTA</b>	
<b>PNR - Riferimento alla parte</b>	intero bene
<b>PNT - PIANTA</b>	
<b>PNTS - Schema</b>	a corte
<b>PNTF - Forma</b>	poligonale
<b>SV - STRUTTURE VERTICALI</b>	
<b>SVC - TECNICA COSTRUTTIVA</b>	
<b>SVCU - Ubicazione</b>	intero bene
<b>SVCT - Tipo di struttura</b>	parete
<b>SVCC - Genere</b>	in muratura
<b>SVCQ - Qualificazione del genere</b>	continua
<b>SVCM - Materiali</b>	pietra
<b>SVCM - Materiali</b>	laterizio
<b>SVCM - Materiali</b>	intonaco
<b>SO - STRUTTURE DI ORIZZONTAMENTO</b>	
<b>SOU - Ubicazione</b>	intero bene
<b>SOF - TIPO</b>	
<b>SOFG - Genere</b>	solaio
<b>SOFF - Forma</b>	piano
<b>CP - COPERTURE</b>	
<b>CPU - Ubicazione</b>	intero bene
<b>CPF - CONFIGURAZIONE ESTERNA</b>	
<b>CPFG - Genere</b>	a tetto
<b>CPFF - Forma</b>	a falda unica
<b>CPM - MANTO DI COPERTURA</b>	
<b>CPMR - Riferimento</b>	intera copertura
<b>CPMT - Tipo</b>	tegole
<b>CPMQ - Qualificazione del tipo</b>	coppi
<b>CPMM - Materiali</b>	laterizio

**CO - CONSERVAZIONE****STC - STATO DI CONSERVAZIONE**

<b>STCR - Riferimento alla parte</b>	intero bene
<b>STCC - Stato di conservazione</b>	buono

**US - UTILIZZAZIONI****USA - USO ATTUALE**

<b>USAR - Riferimento alla parte</b>	intero bene
<b>USAD - Uso</b>	abitazione

**USO - USO STORICO**

<b>USOR - Riferimento alla parte</b>	intero bene
<b>USOC - Riferimento cronologico</b>	destinazione originaria
<b>USOD - Uso</b>	monastero benedettino

**USO - USO STORICO**

<b>USOR - Riferimento alla parte</b>	intero bene
<b>USOD - Uso</b>	sito di villeggiatura per studenti

**TU - CONDIZIONE GIURIDICA E VINCOLI****CDG - CONDIZIONE GIURIDICA**

<b>CDGG - Indicazione generica</b>	proprietà privata
------------------------------------	-------------------

**NVC - PROVVEDIMENTI DI TUTELA**

<b>NVCT - Tipo provvedimento</b>	notificazione (L. n. 364/1909)
<b>NVCE - Estremi provvedimento</b>	1910/08/03

**NVC - PROVVEDIMENTI DI TUTELA**

<b>NVCT - Tipo provvedimento</b>	DLgs n. 42/2004, art. 10
<b>NVCE - Estremi provvedimento</b>	2006/09/18

**STU - STRUMENTI URBANISTICI**

<b>STUT - Strumenti in vigore</b>	P.R.G.
<b>STUN - Sintesi normativa zona</b>	restauro e risanamento conservativo di tipo A

**DO - FONTI E DOCUMENTI DI RIFERIMENTO****FTA - DOCUMENTAZIONE FOTOGRAFICA**

<b>FTAX - Genere</b>	documentazione allegata
<b>FTAP - Tipo</b>	fotografia digitale (file)
<b>FTAA - Autore</b>	Borsetto, Sara
<b>FTAD - Data</b>	2020
<b>FTAN - Codice identificativo</b>	0800244046_foto1

**FTA - DOCUMENTAZIONE FOTOGRAFICA**

<b>FTAX - Genere</b>	documentazione allegata
<b>FTAP - Tipo</b>	fotografia b/n
<b>FTAD - Data</b>	1994
<b>FTAE - Ente proprietario</b>	SBAP BO
<b>FTA - DOCUMENTAZIONE FOTOGRAFICA</b>	
<b>FTAX - Genere</b>	documentazione allegata
<b>FTAP - Tipo</b>	fotografia digitale (file)
<b>FTAA - Autore</b>	Borsetto, Sara
<b>FTAD - Data</b>	2020
<b>FTA - DOCUMENTAZIONE FOTOGRAFICA</b>	
<b>FTAX - Genere</b>	documentazione allegata
<b>FTAP - Tipo</b>	fotografia digitale (file)
<b>FTAA - Autore</b>	Borsetto, Sara
<b>FTAD - Data</b>	2020
<b>DRA - DOCUMENTAZIONE GRAFICA</b>	
<b>DRAX - Genere</b>	documentazione allegata
<b>DRAT - Tipo</b>	estratto di mappa catastale
<b>DRAE - Ente proprietario</b>	Agenzia delle Entrate - Geoportale Cartografico Catastale
<b>DRAD - Data</b>	2020
<b>FNT - FONTI E DOCUMENTI</b>	
<b>FNTP - Tipo</b>	estratto di mappa catastale
<b>FNTD - Data</b>	2014
<b>FNT - FONTI E DOCUMENTI</b>	
<b>FNTP - Tipo</b>	notifica di interesse
<b>FNTD - Data</b>	1910
<b>FNT - FONTI E DOCUMENTI</b>	
<b>FNTP - Tipo</b>	riproduzione del provvedimento di tutela
<b>FNTT - Denominazione</b>	provvedimento di tutela
<b>FNTD - Data</b>	DDR 18/09/2006
<b>AD - ACCESSO AI DATI</b>	
<b>ADS - SPECIFICHE DI ACCESSO AI DATI</b>	
<b>ADSP - Profilo di accesso</b>	2
<b>ADSM - Motivazione</b>	scheda di bene di proprietà privata
<b>CM - COMPILAZIONE</b>	
<b>CMP - COMPILAZIONE</b>	
<b>CMPD - Data</b>	1994
<b>CMPN - Nome</b>	Di Mira, D
<b>FUR - Funzionario responsabile</b>	Ferrari, T
<b>RVM - TRASCRIZIONE PER INFORMATIZZAZIONE</b>	
<b>RVMD - Data</b>	2013
<b>RVMN - Nome</b>	Biondi, M
<b>AGG - AGGIORNAMENTO - REVISIONE</b>	

<b>AGGD - Data</b>	2005
<b>AGGN - Nome</b>	Sabattini, A
<b>AGGF - Funzionario responsabile</b>	Ferrari, T
<b>AGG - AGGIORNAMENTO - REVISIONE</b>	
<b>AGGD - Data</b>	2020
<b>AGGN - Nome</b>	Borsetto, Sara
<b>AGGF - Funzionario responsabile</b>	Manzelli, Valentina
<b>AN - ANNOTAZIONI</b>	