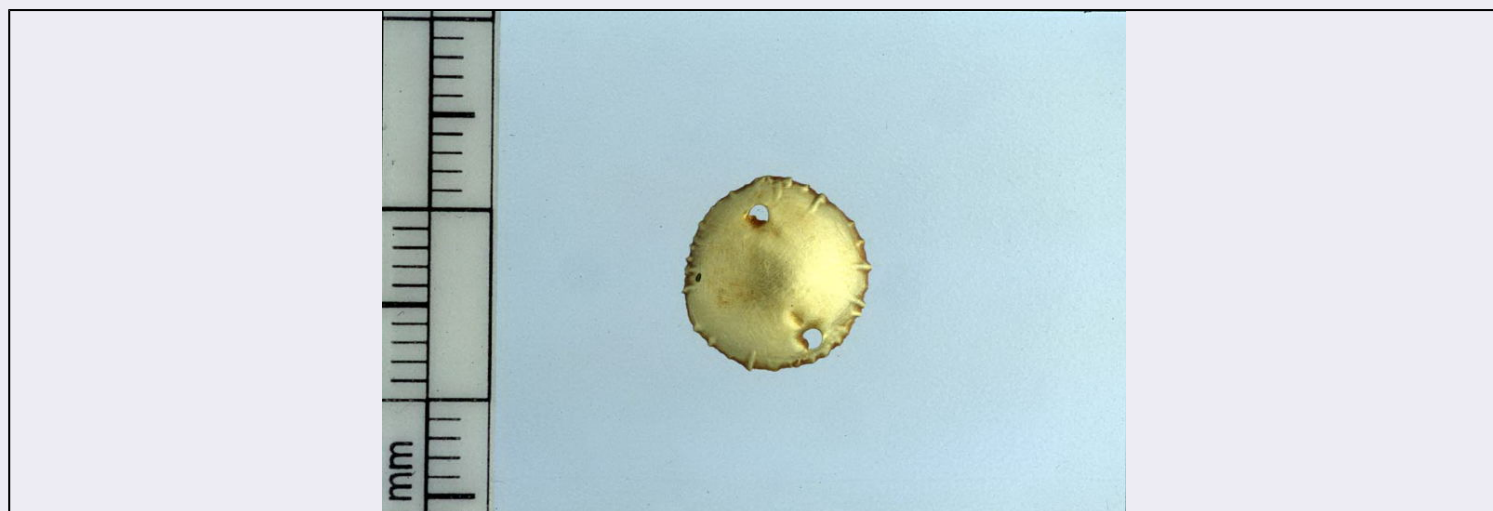


SCHEDA



CD - CODICI

TSK - Tipo scheda	A
LIR - Livello ricerca	P
NCT - CODICE UNIVOCO	
NCTR - Codice regione	08
NCTN - Numero catalogo generale	00286734
ESC - Ente schedatore	S261
ECP - Ente competente	S261

OG - OGGETTO

OGT - OGGETTO	
OGTD - Definizione tipologica	oratorio
OGTN - Denominazione	Oratorio di S. Anna

LC - LOCALIZZAZIONE GEOGRAFICO-AMMINISTRATIVA

PVC - LOCALIZZAZIONE GEOGRAFICO-AMMINISTRATIVA

PVCS - Stato	ITALIA
PVCR - Regione	Emilia-Romagna
PVCP - Provincia	BO
PVCC - Comune	Sala Bolognese
PVCL - Località	Certosa
PVCI - Indirizzo	Via Antonio Gramsci, 181
PVE - Diocesi	BOLOGNA

SET - SETTORE

SETT - Tipo	SU anomalo
SETN - Numero	002
SETP - Numero nel settore	002

CS - LOCALIZZAZIONE CATASTALE

CTL - Tipo di localizzazione	localizzazione fisica
------------------------------	-----------------------

CTS - LOCALIZZAZIONE CATASTALE

CTSC - Comune	Sala Bolognese
CTSF - Foglio/Data	38/ 2020
GA - GEOREFERENZIAZIONE TRAMITE AREA	
GAI - Identificativo Area	1
GAL - Tipo di localizzazione	localizzazione fisica
GAD - DESCRIZIONE DEL POLIGONO	
GADP - PUNTO DEL POLIGONO	
GADPX - Coordinata X	11.25406101
GADPY - Coordinata Y	44.608771446
GADP - PUNTO DEL POLIGONO	
GADPX - Coordinata X	11.254125383
GADPY - Coordinata Y	44.608745965
GADP - PUNTO DEL POLIGONO	
GADPX - Coordinata X	11.254090515
GADPY - Coordinata Y	44.608701708
GADP - PUNTO DEL POLIGONO	
GADPX - Coordinata X	11.254030165
GADPY - Coordinata Y	44.608724507
GADP - PUNTO DEL POLIGONO	
GADPX - Coordinata X	11.25406101
GADPY - Coordinata Y	44.608771446
GAM - Metodo di georeferenziazione	perimetrazione approssimata
GAT - Tecnica di georeferenziazione	rilievo da cartografia senza sopralluogo
GAP - Proiezione e Sistema di riferimento	WGS84
GAB - BASE DI RIFERIMENTO	
GABB - Descrizione sintetica	ICCD1007177_0
GABT - Data	10-2-2015
GABO - Note	(4542286) -CTR 5.000- (http://servizigis.regione.emilia-romagna.it/wms/ctr5) -0
AU - DEFINIZIONE CULTURALE	
ATB - AMBITO CULTURALE	
ATBR - Riferimento all'intervento	costruzione
ATBD - Denominazione	maestranze locali
ATBM - Fonte dell'attribuzione	bibliografia
RE - NOTIZIE STORICHE	
REN - NOTIZIA	
RENr - Riferimento	intero bene
RENS - Notizia sintetica	impianto

REL - CRONOLOGIA, ESTREMO REMOTO	
RELS - Secolo	XVIII
RELF - Frazione di secolo	fine
REV - CRONOLOGIA, ESTREMO RECENTE	
REVS - Secolo	XVIII
REVF - Frazione di secolo	fine
PN - PIANTA	
PNR - Riferimento alla parte	intero bene
PNT - PIANTA	
PNTQ - Riferimento piano o quota	p.t.
PNTS - Schema	ad aula
PNTF - Forma	rettangolare
SV - STRUTTURE VERTICALI	
SVC - TECNICA COSTRUTTIVA	
SVCU - Ubicazione	intero bene
SVCT - Tipo di struttura	parete
SVCC - Genere	in muratura
SVCQ - Qualificazione del genere	continua
SVCM - Materiali	laterizio
SO - STRUTTURE DI ORIZZONTAMENTO	
SOU - Ubicazione	intero bene
SOF - TIPO	
SOFG - Genere	volta
SOFF - Forma	a vela
SOFQ - Qualificazione della forma	rettangolare
SOE - STRUTTURA	
SOER - Riferimento	intera volta
SOEC - Tecnica costruttiva	muratura
CP - COPERTURE	
CPU - Ubicazione	intero bene
CPF - CONFIGURAZIONE ESTERNA	
CPFG - Genere	a tetto
CPFF - Forma	a capanna
CPC - STRUTTURA E TECNICA	
CPCT - Struttura primaria	capriate
CPM - MANTO DI COPERTURA	
CPMR - Riferimento	intera copertura
CPMT - Tipo	tegole
CPMQ - Qualificazione del tipo	coppi

CPMM - Materiali	laterizio
US - UTILIZZAZIONI	
USA - USO ATTUALE	
USAR - Riferimento alla parte	intero bene
USAD - Uso	oratorio
USO - USO STORICO	
USOR - Riferimento alla parte	intero bene
USOC - Riferimento cronologico	destinazione originaria
USOD - Uso	oratorio
TU - CONDIZIONE GIURIDICA E VINCOLI	
CDG - CONDIZIONE GIURIDICA	
CDGG - Indicazione generica	proprietà privata
STU - STRUMENTI URBANISTICI	
STUT - Strumenti in vigore	P.R.G.
STUN - Sintesi normativa zona	restauro conservativo
DO - FONTI E DOCUMENTI DI RIFERIMENTO	
FTA - DOCUMENTAZIONE FOTOGRAFICA	
FTAX - Genere	documentazione allegata
FTAP - Tipo	fotografia digitale (file)
FTAA - Autore	Borsetto, Sara
FTAD - Data	2020
FTAN - Codice identificativo	0800286734_foto1
FTA - DOCUMENTAZIONE FOTOGRAFICA	
FTAX - Genere	documentazione allegata
FTAP - Tipo	fotografia b/n
FTAD - Data	1996
FTAE - Ente proprietario	SBAP BO
FTA - DOCUMENTAZIONE FOTOGRAFICA	
FTAX - Genere	documentazione allegata
FTAP - Tipo	fotografia digitale (file)
FTAA - Autore	Borsetto, Sara
FTAD - Data	2020
DRA - DOCUMENTAZIONE GRAFICA	
DRAX - Genere	documentazione allegata
DRAT - Tipo	estratto di mappa catastale
DRAE - Ente proprietario	Agenzia delle Entrate - Geoportale Cartografico Catastale
DRAD - Data	2020
FNT - FONTI E DOCUMENTI	
FNTP - Tipo	estratto di mappa catastale

FNTD - Data	2015
FNT - FONTI E DOCUMENTI	
FNTP - Tipo	pianta
FNTD - Data	1996
BIB - BIBLIOGRAFIA	
BIBX - Genere	bibliografia specifica
BIBA - Autore	chiese parrocchiali
BIBD - Anno di edizione	1844
BIBH - Sigla per citazione	00000001
AD - ACCESSO AI DATI	
ADS - SPECIFICHE DI ACCESSO AI DATI	
ADSP - Profilo di accesso	2
ADSM - Motivazione	scheda di bene di proprietà privata
CM - COMPILAZIONE	
CMP - COMPILAZIONE	
CMPD - Data	1996
CMPN - Nome	Romani, L
FUR - Funzionario responsabile	Ferrari, Teresa
RVM - TRASCRIZIONE PER INFORMATIZZAZIONE	
RVMD - Data	2015
RVMN - Nome	Albonico, Chiara
AGG - AGGIORNAMENTO - REVISIONE	
AGGD - Data	2020
AGGN - Nome	Borsetto, Sara
AGGF - Funzionario responsabile	Manzelli, Valentina
AN - ANNOTAZIONI	