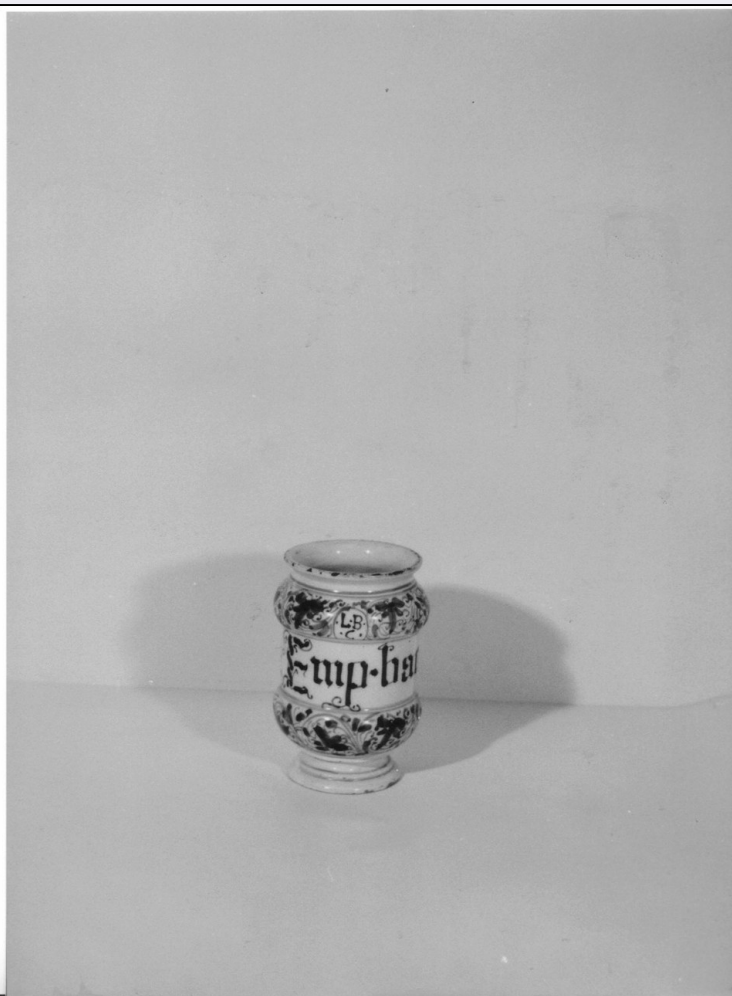


SCHEDA



CD - CODICI

TSK - Tipo scheda A

LIR - Livello ricerca P

NCT - CODICE UNIVOCO

NCTR - Codice regione 08

NCTN - Numero catalogo
generale 00241229

ESC - Ente schedatore S261

ECP - Ente competente S261

RV - RELAZIONI

ROZ - Altre relazioni 0800241228

OG - OGGETTO

OGT - OGGETTO

OGTD - Definizione
tipologica oratorio

OGTN - Denominazione Oratorio della B.V. Immacolata

LC - LOCALIZZAZIONE GEOGRAFICO-AMMINISTRATIVA

PVC - LOCALIZZAZIONE GEOGRAFICO-AMMINISTRATIVA

PVCS - Stato ITALIA

PVCR - Regione Emilia-Romagna

PVCP - Provincia	BO
PVCC - Comune	San Pietro in Casale
PVCL - Località	Rubizzano
PVCI - Indirizzo	Via Rubizzano, 1783
SET - SETTORE	
SETT - Tipo	SU anomalo
SETN - Numero	009
SETP - Numero nel settore	001
CS - LOCALIZZAZIONE CATASTALE	
CTL - Tipo di localizzazione	localizzazione fisica
CTS - LOCALIZZAZIONE CATASTALE	
CTSC - Comune	San Pietro in Casale
CTSF - Foglio/Data	77/ 2020
CTSN - Particelle	A
GA - GEOREFERENZIAZIONE TRAMITE AREA	
GAI - Identificativo Area	1
GAL - Tipo di localizzazione	localizzazione fisica
GAD - DESCRIZIONE DEL POLIGONO	
GADP - PUNTO DEL POLIGONO	
GADPX - Coordinata X	11.41374865
GADPY - Coordinata Y	44.686271643
GADP - PUNTO DEL POLIGONO	
GADPX - Coordinata X	11.413874714
GADPY - Coordinata Y	44.686301148
GADP - PUNTO DEL POLIGONO	
GADPX - Coordinata X	11.413925676
GADPY - Coordinata Y	44.686196542
GADP - PUNTO DEL POLIGONO	
GADPX - Coordinata X	11.413799612
GADPY - Coordinata Y	44.686167037
GADP - PUNTO DEL POLIGONO	
GADPX - Coordinata X	11.41374865
GADPY - Coordinata Y	44.686271643
GAM - Metodo di georeferenziazione	perimetrazione approssimata
GAT - Tecnica di georeferenziazione	rilievo da cartografia senza sopralluogo
GAP - Proiezione e Sistema di riferimento	WGS84
GAB - BASE DI RIFERIMENTO	
GABB - Descrizione sintetica	ICCD1007177_0
GABT - Data	19-2-2015

AU - DEFINIZIONE CULTURALE**ATB - AMBITO CULTURALE****ATBR - Riferimento all'intervento**

costruzione

ATBD - Denominazione

ambito bolognese

ATBM - Fonte dell'attribuzione

contesto

RE - NOTIZIE STORICHE**REN - NOTIZIA****RENr - Riferimento**

intero bene

RENS - Notizia sintetica

origini

RENN - Notizia

L'oratorio esisteva già quando nel XVIII secolo fu ricostruita la chiesa attigua.

RENF - Fonte

NR (recupero pregresso)

REL - CRONOLOGIA, ESTREMO REMOTO**RELS - Secolo**

XVIII

REV - CRONOLOGIA, ESTREMO RECENTE**REVS - Secolo**

XVIII

PN - PIANTA**PNR - Riferimento alla parte**

intero bene

PNT - PIANTA**PNTQ - Riferimento piano o quota**

p. t.

PNTS - Schema

ad aula

PNTF - Forma

rettangolare

FN - FONDAZIONI**FNS - STRUTTURE****FNSU - Ubicazione**

intero bene

FNST - Tipo

non accertabile

FNSQ - Qualificazione del tipo

non accertabile

FNSC - Tecnica costruttiva

non accertabile

FNSM - Materiali

non accertabile

SV - STRUTTURE VERTICALI**SVC - TECNICA COSTRUTTIVA****SVCU - Ubicazione**

intero bene

SVCT - Tipo di struttura

parete

SVCC - Genere

in muratura

SVCQ - Qualificazione del genere

continua

SVCM - Materiali

laterizio

SO - STRUTTURE DI ORIZZONTAMENTO

SOU - Ubicazione	aula
SOF - TIPO	
SOFG - Genere	volta
SOFF - Forma	a botte
SOFQ - Qualificazione della forma	a tutto sesto
SOE - STRUTTURA	
SOER - Riferimento	intera volta
SOEC - Tecnica costruttiva	muratura
SO - STRUTTURE DI ORIZZONTAMENTO	
SOU - Ubicazione	abside
SOF - TIPO	
SOFG - Genere	volta
SOFF - Forma	a vela
SOFQ - Qualificazione della forma	rettangolare
SOE - STRUTTURA	
SOER - Riferimento	intera volta
SOEC - Tecnica costruttiva	muratura
CP - COPERTURE	
CPU - Ubicazione	intero bene
CPF - CONFIGURAZIONE ESTERNA	
CPFG - Genere	a tetto
CPFF - Forma	a capanna
CPC - STRUTTURA E TECNICA	
CPCT - Struttura primaria	capriate
CPM - MANTO DI COPERTURA	
CPMR - Riferimento	intera copertura
CPMT - Tipo	tegole
CPMQ - Qualificazione del tipo	coppi
CPMM - Materiali	laterizio
US - UTILIZZAZIONI	
USA - USO ATTUALE	
USAR - Riferimento alla parte	intero bene
USAD - Uso	in abbandono
TU - CONDIZIONE GIURIDICA E VINCOLI	
CDG - CONDIZIONE GIURIDICA	
CDGG - Indicazione generica	proprietà Ente religioso cattolico
CDGS - Indicazione specifica	Parrocchia dei SS. Simone e Giuda
CDGI - Indirizzo	Via Rubizzano, 1783 - San Pietro in Casale (BO)

NVC - PROVVEDIMENTI DI TUTELA**NVCT - Tipo provvedimento** DLgs n. 42/2004, artt. 10, 12**NVCE - Estremi provvedimento** 2007/06/27**STU - STRUMENTI URBANISTICI****STUT - Strumenti in vigore** P.R.G.**STUN - Sintesi normativa zona** restauro conservativo**DO - FONTI E DOCUMENTI DI RIFERIMENTO****FTA - DOCUMENTAZIONE FOTOGRAFICA****FTAX - Genere** documentazione allegata**FTAP - Tipo** fotografia digitale (file)**FTAA - Autore** Borsetto, Sara**FTAD - Data** 2020**FTAN - Codice identificativo** 0800241229_foto1**FTA - DOCUMENTAZIONE FOTOGRAFICA****FTAX - Genere** documentazione allegata**FTAP - Tipo** (fotografia b/n)**FTAD - Data** 1994**FTAE - Ente proprietario** SBAP BO**FTAN - Codice identificativo** SBAPBO00016887**FTAT - Note** facciata**FTA - DOCUMENTAZIONE FOTOGRAFICA****FTAX - Genere** documentazione esistente**FTAP - Tipo** (fotografia b/n)**FTAN - Codice identificativo** 4 (SBAA BO 16888)**FTAT - Note** veduta d'insieme (1994)**FTA - DOCUMENTAZIONE FOTOGRAFICA****FTAX - Genere** documentazione esistente**FTAP - Tipo** (fotografia b/n)**FTAN - Codice identificativo** 5 (SBAA BO 16889)**FTAT - Note** altare (1994)**FTA - DOCUMENTAZIONE FOTOGRAFICA****FTAX - Genere** documentazione esistente**FTAP - Tipo** (fotografia b/n)**FTAN - Codice identificativo** 6 (SBAA BO 16890)**FTAT - Note** particolare volta (1994)**FTA - DOCUMENTAZIONE FOTOGRAFICA****FTAX - Genere** documentazione esistente**FTAP - Tipo** (fotografia b/n)**FTAN - Codice identificativo** 7 (SBAA BO 16891)**FTAT - Note** entrata (1994)**FTA - DOCUMENTAZIONE FOTOGRAFICA**

FTAX - Genere	documentazione esistente
FTAP - Tipo	diapositiva
FTAN - Codice identificativo	8 (SBAA BO 16972)
FTAT - Note	facciata (1994)
FTA - DOCUMENTAZIONE FOTOGRAFICA	
FTAX - Genere	documentazione esistente
FTAP - Tipo	diapositiva
FTAN - Codice identificativo	9 (SBAA BO 16973)
FTAT - Note	veduta d'insieme (1994)
FTA - DOCUMENTAZIONE FOTOGRAFICA	
FTAX - Genere	documentazione esistente
FTAP - Tipo	diapositiva
FTAN - Codice identificativo	10 (SBAA BO 16974)
FTAT - Note	veduta contestuale (1994)
DRA - DOCUMENTAZIONE GRAFICA	
DRAX - Genere	documentazione allegata
DRAT - Tipo	estratto di mappa catastale
DRAO - Note	immagine creata da https://geoportale.cartografia.agenziaentrate.gov.it
DRAE - Ente proprietario	Agenzia delle Entrate - Geoportale Cartografico Catastale
DRAN - Codice identificativo	0800241229_sc
DRAD - Data	2020
FNT - FONTI E DOCUMENTI	
FNTP - Tipo	estratto di mappa catastale
FNTD - Data	2015
FNTN - Nome archivio	catasto provinciale di Bologna
FNTS - Posizione	S. Pietro in Casale - foglio 77
FNTI - Codice identificativo	00241229_Allegato1
FNT - FONTI E DOCUMENTI	
FNTP - Tipo	rilievo
FNTT - Denominazione	rilievo, scala 1:200
FNTD - Data	1994
FNTN - Nome archivio	SBAP BO
FNTS - Posizione	Ufficio Catalogo
FNTI - Codice identificativo	00241229_Allegato2
FNT - FONTI E DOCUMENTI	
FNTP - Tipo	decreto di tutela
FNTD - Data	2007/06/27
FNTN - Nome archivio	SBAP BO
FNTS - Posizione	Ufficio Catalogo
FNTI - Codice identificativo	00241229_Allegato3
AD - ACCESSO AI DATI	
ADS - SPECIFICHE DI ACCESSO AI DATI	

ADSP - Profilo di accesso	1
ADSM - Motivazione	scheda contenente dati liberamente accessibili
CM - COMPILAZIONE	
CMP - COMPILAZIONE	
CMPD - Data	1994
CMPN - Nome	Romani, L
FUR - Funzionario responsabile	NR
AGG - AGGIORNAMENTO - REVISIONE	
AGGD - Data	2000
AGGN - Nome	ICCD
AGGF - Funzionario responsabile	NR
AGG - AGGIORNAMENTO - REVISIONE	
AGGD - Data	2015
AGGN - Nome	Salimbeni, Barbara
AGGF - Funzionario responsabile	Ferrari, Teresa
AGG - AGGIORNAMENTO - REVISIONE	
AGGD - Data	2020
AGGN - Nome	Borsetto, Sara
AGGF - Funzionario responsabile	Manzelli, Valentina
AN - ANNOTAZIONI	
OSS - Osservazioni	IGMN: F° 75 II S.E.; IGMD: San Pietro in Casale.// Era parte del bene complesso 0800241227. Aggiornamento (2020): Ottimizzazione e normalizzazione dei dati; aggiornamento dei campi relativi ai paragrafi LC, CS, RE-RE(1)-RENF(1) "n.d.c. (sulla base di notizie desunte dal parroco)", DO-FTA, DO-DRA, AD, CM-AGG, AN-OSS.