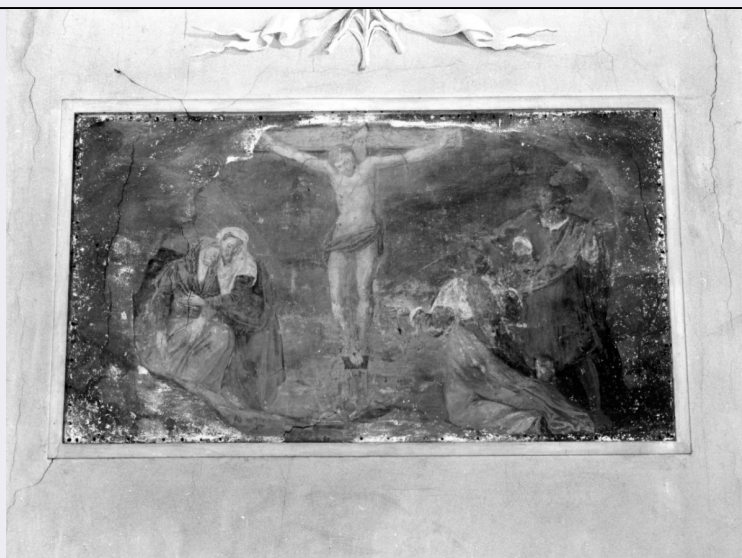


SCHEDA



CD - CODICI

TSK - Tipo Scheda	OA
LIR - Livello ricerca	C
NCT - CODICE UNIVOCO	
NCTR - Codice regione	09
NCTN - Numero catalogo generale	00344758
ESC - Ente schedatore	S155
ECP - Ente competente	S155

RV - RELAZIONI

RVE - STRUTTURA COMPLESSA

RVEL - Livello	9
RVER - Codice bene radice	0900344758

OG - OGGETTO

OGT - OGGETTO

OGTD - Definizione	dipinto murale
OGTP - Posizione	parete destra, a destra

SGT - SOGGETTO

SGTI - Identificazione	crocifissione di Cristo
------------------------	-------------------------

LC - LOCALIZZAZIONE GEOGRAFICO-AMMINISTRATIVA

PVC - LOCALIZZAZIONE GEOGRAFICO-AMMINISTRATIVA ATTUALE

PVCS - Stato	ITALIA
PVCR - Regione	Toscana
PVCP - Provincia	FI
PVCC - Comune	Montelupo Fiorentino

LDC - COLLOCAZIONE SPECIFICA

UB - UBICAZIONE E DATI PATRIMONIALI

UBO - Ubicazione originaria	OR
-----------------------------	----

DT - CRONOLOGIA**DTZ - CRONOLOGIA GENERICA**

DTZG - Secolo sec. XIX

DTS - CRONOLOGIA SPECIFICA

DTSI - Da 1806

DTSF - null 1806

DTM - Motivazione cronologia documentazione

AU - DEFINIZIONE CULTURALE**AUT - AUTORE**

AUTS - Riferimento all'autore e aiuti

AUTM - Motivazione dell'attribuzione documentazione

AUTN - Nome scelto Catani Luigi

AUTA - Dati anagrafici 1762/ 1840

AUTH - Sigla per citazione 00004713

CMM - COMMITTENZA

CMMN - Nome Maria Luisa di Borbone

CMMD - Data 1806

CMMF - Fonte documentazione

MT - DATI TECNICI

MTC - Materia e tecnica intonaco/ pittura a fresco

MIS - MISURE

MISU - Unita' cm

MISA - Altezza 50

MISL - Larghezza 190

MIST - Validita' ca

CO - CONSERVAZIONE**STC - STATO DI CONSERVAZIONE**

STCC - Stato di conservazione cattivo

STCS - Indicazioni specifiche vaste cadute di colore, infestazioni, sporco

DA - DATI ANALITICI**DES - DESCRIZIONE**

DESO - Indicazioni sull'oggetto NR (recupero pregresso)

DESI - Codifica Iconclass 73 D 62 5

DESS - Indicazioni sul soggetto Personaggi: Cristo. Figure: astanti. Abbigliamento: all'antica. Oggetti: croce.

NSC - Notizie storico-critiche La scena appartiene al primo intervento del Catani del 1806 e appare imperniata sulla figura centrale a cui si contrappongono in maniera equilibrata e rispondente i due gruppi di figure.

TU - CONDIZIONE GIURIDICA E VINCOLI

CDG - CONDIZIONE GIURIDICA**CDGG - Indicazione
generica**

proprietà Ente religioso cattolico

DO - FONTI E DOCUMENTI DI RIFERIMENTO**FTA - DOCUMENTAZIONE FOTOGRAFICA****FTAX - Genere**

documentazione allegata

FTAP - Tipo

fotografia b/n

FTAN - Codice identificativo

SBAS FI 441373

AD - ACCESSO AI DATI**ADS - SPECIFICHE DI ACCESSO AI DATI****ADSP - Profilo di accesso**

3

ADSM - Motivazione

scheda di bene non adeguatamente sorvegliabile

CM - COMPILAZIONE**CMP - COMPILAZIONE****CMPD - Data**

1994

CMPN - Nome

Simeoni W.

**FUR - Funzionario
responsabile**

Damiani G.

RVM - TRASCRIZIONE PER INFORMATIZZAZIONE**RVMD - Data**

2010

RVMN - Nome

ICCD/ DG BASAE/ Querci R.