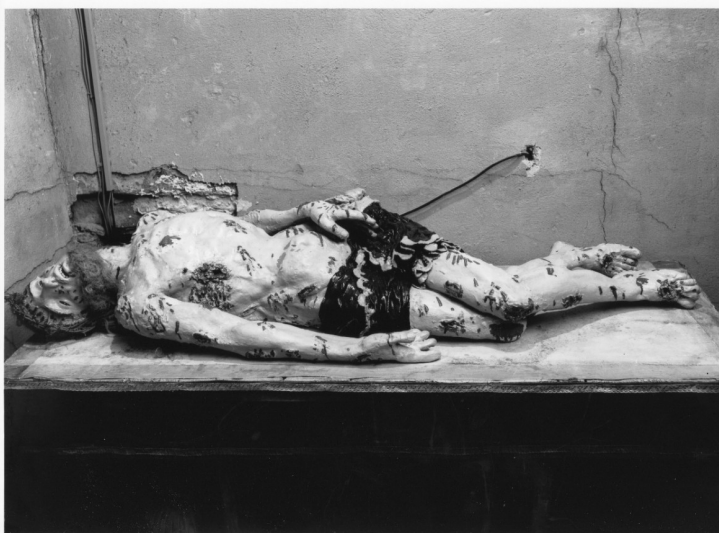


SCHEDA



CD - CODICI

TSK - Tipo Scheda	OA
LIR - Livello ricerca	C
NCT - CODICE UNIVOCO	
NCTR - Codice regione	09
NCTN - Numero catalogo generale	00226246
ESC - Ente schedatore	S155
ECP - Ente competente	S155

OG - OGGETTO

OGT - OGGETTO	
OGTD - Definizione	scultura
SGT - SOGGETTO	
SGTI - Identificazione	Cristo morto

LC - LOCALIZZAZIONE GEOGRAFICO-AMMINISTRATIVA

PVC - LOCALIZZAZIONE GEOGRAFICO-AMMINISTRATIVA ATTUALE

PVCS - Stato	ITALIA
PVCR - Regione	Toscana
PVCP - Provincia	FI
PVCC - Comune	Montelupo Fiorentino

LDC - COLLOCAZIONE SPECIFICA

UB - UBICAZIONE E DATI PATRIMONIALI

UBO - Ubicazione originaria	SC
-----------------------------	----

DT - CRONOLOGIA

DTZ - CRONOLOGIA GENERICA

DTZG - Secolo	sec. XVII
DTZS - Frazione di secolo	seconda metà

DTS - CRONOLOGIA SPECIFICA

DTSI - Da	1650
DTSF - A	1699
DTM - Motivazione cronologia	analisi stilistica
AU - DEFINIZIONE CULTURALE	
ATB - AMBITO CULTURALE	
ATBD - Denominazione	bottega spagnola
ATBM - Motivazione dell'attribuzione	analisi stilistica
MT - DATI TECNICI	
MTC - Materia e tecnica	cartapesta/ pittura
MIS - MISURE	
MISU - Unità	cm
MISA - Altezza	30
MISL - Larghezza	180
MISP - Profondità	75
CO - CONSERVAZIONE	
STC - STATO DI CONSERVAZIONE	
STCC - Stato di conservazione	discreto
STCS - Indicazioni specifiche	ridipinto
DA - DATI ANALITICI	
DES - DESCRIZIONE	
DESO - Indicazioni sull'oggetto	Scultura a tutto tondo raffigurante Cristo morto disteso su un piano ligneo con le gambe accavallate e la testa coronata di vere spine piegata indietro con la bocca e gli occhi semiaperti . Tutto il corpo, vestito solo di un perizoma blu bordato di giallo, presenta varie ferite imitanti lo stato di putrefazione contrastando col rosa acceso delle carni.
DESI - Codifica Iconclass	NR (recupero pregresso)
DESS - Indicazioni sul soggetto	NR (recupero pregresso)
NSC - Notizie storico-critiche	Probabilmente è da identificare col 'Gesù morto composto di pasta dei SS Martiri' ricordato sotto l'altare maggiore nei due inventari parrocchiali (1820-1911). La tipologia, caratterizzata da un forte patetismo unito al realismo cruento delle ferite, rimanda alla cultura spagnola del tardo barocco. Questo, considerando che per un secolo vi fu l'insediamento degli alcantarini, trova riscontro in una scultura analoga eseguita da Gregorio Fernandez (1576-1636) nel convento di Valladolid o in quello del Prado, dei primi anni del Seicento. Ancora più vicino è un Cristo di Juan Sanchez Barbo (1615-1670) eseguito nel periodo tardo (Madrid, ex convento dei Camelitani) in cui la posa del corpo è praticamente sovrapponibile. Il fatto che tali esemplari si trovino in insediamenti monastici fa supporre che il Cristo appartenesse all'arredo dei frati, forse portato dalla Spagna al momento del nuovo insediamento.
TU - CONDIZIONE GIURIDICA E VINCOLI	
CDG - CONDIZIONE GIURIDICA	

CDGG - Indicazione generica	proprietà Ente religioso cattolico
DO - FONTI E DOCUMENTI DI RIFERIMENTO	
FTA - DOCUMENTAZIONE FOTOGRAFICA	
FTAX - Genere	documentazione allegata
FTAP - Tipo	fotografia b/n
FTAN - Codice identificativo	SBAS FI 401284
FNT - FONTI E DOCUMENTI	
FNTP - Tipo	inventario
FNTD - Data	1850
FNT - FONTI E DOCUMENTI	
FNTP - Tipo	inventario
FNTD - Data	1911
AD - ACCESSO AI DATI	
ADS - SPECIFICHE DI ACCESSO AI DATI	
ADSP - Profilo di accesso	3
ADSM - Motivazione	scheda di bene non adeguatamente sorvegliabile
CM - COMPILAZIONE	
CMP - COMPILAZIONE	
CMPD - Data	1988
CMPN - Nome	Siemoni V.
FUR - Funzionario responsabile	Meloni S.
RVM - TRASCRIZIONE PER INFORMATIZZAZIONE	
RVMD - Data	2010
RVMN - Nome	ICCD/ DG BASAE/ Caccialupi E.