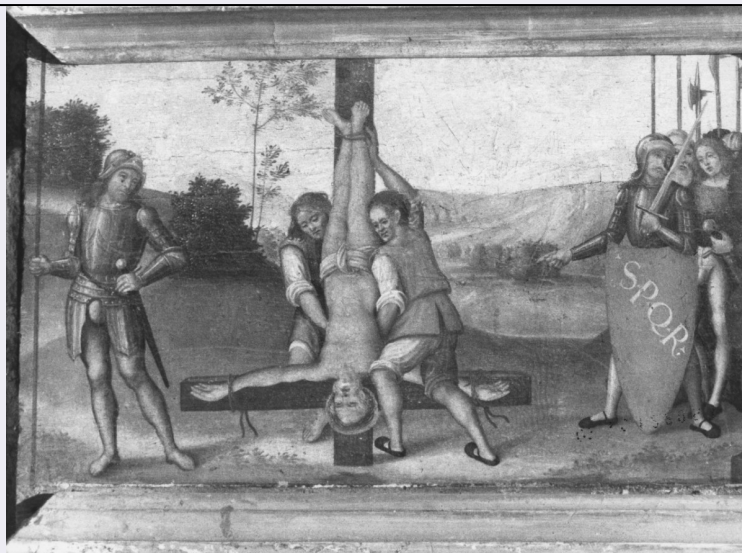


SCHEDA



CD - CODICI

TSK - Tipo Scheda OA

LIR - Livello ricerca C

NCT - CODICE UNIVOCO

NCTR - Codice regione 09

NCTN - Numero catalogo generale 00122051

NCTS - Suffisso numero catalogo generale A

ESC - Ente schedatore S155

ECP - Ente competente S155

RV - RELAZIONI

RVE - STRUTTURA COMPLESSA

RVEL - Livello 1

RVER - Codice bene radice 0900122051A

OG - OGGETTO

OGT - OGGETTO

OGTD - Definizione dipinto

OGTP - Posizione primo di sinistra

SGT - SOGGETTO

SGTI - Identificazione crocifissione di San Pietro

LC - LOCALIZZAZIONE GEOGRAFICO-AMMINISTRATIVA

PVC - LOCALIZZAZIONE GEOGRAFICO-AMMINISTRATIVA ATTUALE

PVCS - Stato ITALIA

PVCR - Regione Toscana

PVCP - Provincia FI

PVCC - Comune Montespertoli

LDC - COLLOCAZIONE SPECIFICA

UB - UBICAZIONE E DATI PATRIMONIALI

UBO - Ubicazione originaria	SC
------------------------------------	----

DT - CRONOLOGIA**DTZ - CRONOLOGIA GENERICA**

DTZG - Secolo	sec. XVI
----------------------	----------

DTZS - Frazione di secolo	inizio
----------------------------------	--------

DTS - CRONOLOGIA SPECIFICA

DTSI - Da	1500
------------------	------

DTSF - A	1510
-----------------	------

DTM - Motivazione cronologia	analisi stilistica
-------------------------------------	--------------------

AU - DEFINIZIONE CULTURALE**AUT - AUTORE**

AUTS - Riferimento all'autore	attribuito
--------------------------------------	------------

AUTM - Motivazione dell'attribuzione	analisi stilistica
---	--------------------

AUTN - Nome scelto	Tosini Michele di Ridolfo del Ghirlandaio
---------------------------	---

AUTA - Dati anagrafici	1503/ 1577
-------------------------------	------------

AUTH - Sigla per citazione	00001030
-----------------------------------	----------

CMM - COMMITTENZA

CMMN - Nome	Machiavelli
--------------------	-------------

CMMD - Data	sec. XVI inizio
--------------------	-----------------

CMMC - Circostanza	dono
---------------------------	------

CMMF - Fonte	documentazione
---------------------	----------------

MT - DATI TECNICI

MTC - Materia e tecnica	tavola/ pittura a olio
--------------------------------	------------------------

MIS - MISURE

MISU - Unità	cm
---------------------	----

MISR - Mancanza	MNR
------------------------	-----

CO - CONSERVAZIONE**STC - STATO DI CONSERVAZIONE**

STCC - Stato di conservazione	buono
--------------------------------------	-------

DA - DATI ANALITICI**DES - DESCRIZIONE**

DESO - Indicazioni sull'oggetto	n.p.
--	------

DESI - Codifica Iconclass	73 F 21 65
----------------------------------	------------

DESS - Indicazioni sul soggetto	Personaggi: San Pietro crocifisso. Figure: carnefici; soldato. Figure maschili. Strumenti del martirio: croce. Paesaggi: collinare. Piante: alberi.
--	---

	Nelle memorie manoscritte della Prioria dei SS. Martino e Giusto a Lucardo, raccolte dal priore L. Capigatti nel 1764 a carta I il quadro è ricordato: 'come opera del Ghirlandaio, fatto fare dai signori Machiavelli, fattori della chiesa' (archivio parrocchiale). Il Carocci
--	---

NSC - Notizie storico-critiche	(1888) propende per una scuola fiorentina, mentre Berenson (1909) conferma l'opera in un primo tempo a Ridolfo ed in seguito (1963) ad "un fiorentino fra Raffaellino del Garbo e Michele di Ridolfo". P. Dal Poggetto (1963) ammirando l'alta qualità della tavola indica la sua appartenenza al momento giovanile di Ridolfo pur riconoscendo la difficoltà di non poter fare convincenti confronti.
---------------------------------------	--

TU - CONDIZIONE GIURIDICA E VINCOLI

CDG - CONDIZIONE GIURIDICA

CDGG - Indicazione generica	proprietà Ente religioso cattolico
------------------------------------	------------------------------------

DO - FONTI E DOCUMENTI DI RIFERIMENTO

FTA - DOCUMENTAZIONE FOTOGRAFICA

FTAX - Genere	documentazione allegata
FTAP - Tipo	fotografia b/n
FTAN - Codice identificativo	SBAS FI 311417

FNT - FONTI E DOCUMENTI

FNTP - Tipo	memoria
FNTA - Autore	Capigatti M. L.
FNTD - Data	1764

FNT - FONTI E DOCUMENTI

FNTP - Tipo	scheda storica
FNTA - Autore	Carocci Guido
FNTD - Data	1888

BIB - BIBLIOGRAFIA

BIBX - Genere	bibliografia specifica
BIBA - Autore	Cioni M.
BIBD - Anno di edizione	1911
BIBH - Sigla per citazione	00001263
BIBN - V., pp., nn.	p. 170

BIB - BIBLIOGRAFIA

BIBX - Genere	bibliografia specifica
BIBA - Autore	Venturi A.
BIBD - Anno di edizione	1901-1940
BIBH - Sigla per citazione	00000585
BIBN - V., pp., nn.	V. IX, p. 512

BIB - BIBLIOGRAFIA

BIBX - Genere	bibliografia specifica
BIBA - Autore	Berenson B.
BIBD - Anno di edizione	1963
BIBH - Sigla per citazione	00001270

BIB - BIBLIOGRAFIA

BIBX - Genere	bibliografia specifica
BIBA - Autore	Berenson B.
BIBD - Anno di edizione	1909

BIBH - Sigla per citazione	00001269
BIBN - V., pp., nn.	p. 193
BIB - BIBLIOGRAFIA	
BIBX - Genere	bibliografia specifica
BIBA - Autore	Arte Valdelsa
BIBD - Anno di edizione	1963
BIBH - Sigla per citazione	00000208
BIBN - V., pp., nn.	p. 76
BIBI - V., tavv., figg.	tavv. LX-LXI
BIB - BIBLIOGRAFIA	
BIBX - Genere	bibliografia specifica
BIBA - Autore	Chiesa fiorentina
BIBD - Anno di edizione	1970
BIBH - Sigla per citazione	00000143
BIBN - V., pp., nn.	p. 258
MST - MOSTRE	
MSTT - Titolo	Arte in Valdelsa dal secolo XII al secolo XVIII
MSTL - Luogo	Firenze
MSTD - Data	1963
AD - ACCESSO AI DATI	
ADS - SPECIFICHE DI ACCESSO AI DATI	
ADSP - Profilo di accesso	3
ADSM - Motivazione	scheda di bene non adeguatamente sorvegliabile
CM - COMPILAZIONE	
CMP - COMPILAZIONE	
CMPD - Data	1979
CMPN - Nome	Nesi A.
FUR - Funzionario responsabile	Paolucci A.
RVM - TRASCRIZIONE PER INFORMATIZZAZIONE	
RVMD - Data	2010
RVMN - Nome	ICCD/ DG BASAE/ Pacciani L.
AGG - AGGIORNAMENTO - REVISIONE	
AGGD - Data	2010
AGGN - Nome	ICCD/ DG BASAE/ Pacciani L.
AGGF - Funzionario responsabile	Zaccheddu M.P.