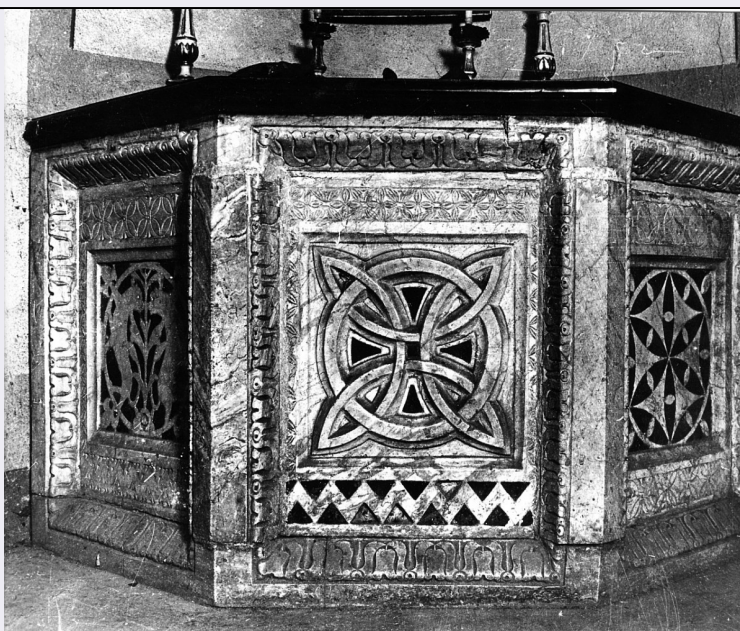


SCHEDA



CD - CODICI

TSK - Tipo Scheda	OA
LIR - Livello ricerca	C
NCT - CODICE UNIVOCO	
NCTR - Codice regione	09
NCTN - Numero catalogo generale	00007327
ESC - Ente schedatore	S155
ECP - Ente competente	S155

OG - OGGETTO

OGT - OGGETTO	
OGTD - Definizione	fonte battesimale
OGTT - Tipologia	a vasca

LC - LOCALIZZAZIONE GEOGRAFICO-AMMINISTRATIVA

PVC - LOCALIZZAZIONE GEOGRAFICO-AMMINISTRATIVA ATTUALE

PVCS - Stato	ITALIA
PVCR - Regione	Toscana
PVCP - Provincia	FI
PVCC - Comune	Montespertoli

LDC - COLLOCAZIONE SPECIFICA

LA - ALTRE LOCALIZZAZIONI GEOGRAFICO-AMMINISTRATIVE

TCL - Tipo di localizzazione	luogo di provenienza
------------------------------	----------------------

PRV - LOCALIZZAZIONE GEOGRAFICO-AMMINISTRATIVA

PRVS - Stato	ITALIA
PRVR - Regione	Toscana
PRVP - Provincia	FI
PRVC - Comune	Empoli

PRC - COLLOCAZIONE SPECIFICA	
PRD - DATA	
PRDU - Data uscita	1973 ante
DT - CRONOLOGIA	
DTZ - CRONOLOGIA GENERICA	
DTZG - Secolo	sec. XII
DTS - CRONOLOGIA SPECIFICA	
DTSI - Da	1170
DTSV - Validità	ca
DTSF - A	1170
DTSL - Validità	ca
DTM - Motivazione cronologia	bibliografia
DTM - Motivazione cronologia	analisi stilistica
AU - DEFINIZIONE CULTURALE	
ATB - AMBITO CULTURALE	
ATBD - Denominazione	bottega toscana
ATBM - Motivazione dell'attribuzione	analisi stilistica
MT - DATI TECNICI	
MTC - Materia e tecnica	marmo bianco/ scultura
MTC - Materia e tecnica	marmo verde/ intarsio
MIS - MISURE	
MISU - Unità	cm
MISV - Varie	formelle piccole: h. 58, l. 52
CO - CONSERVAZIONE	
STC - STATO DI CONSERVAZIONE	
STCC - Stato di conservazione	buono
RS - RESTAURI	
RST - RESTAURI	
RSTD - Data	1972
RSTE - Ente responsabile	Soprintendenza alle Gallerie
RSTN - Nome operatore	Coop. L.A.T.
DA - DATI ANALITICI	
DES - DESCRIZIONE	
DESO - Indicazioni sull'oggetto	Sette formelle in marmo bianco intarsiate con marmo verde, di cui tre ricostruite a fonte battesimale, le altre quattro sono fissate alla parete della chiesa.
DESI - Codifica Iconclass	n.p.
DESS - Indicazioni sul soggetto	n.p.
	Formelle provenienti dalla chiesa di S. Maria a Coeli Aula dove formava, addossato alla parete, il battistero di tre formelle che è stato

NSC - Notizie storico-critiche

ricostruito fedelmente dalla Soprintendenza alle Gallerie all'interno di Sant'Andrea. L'assetto originale del battistero (o forse ambone?) non ci è noto. Attualmente sopravvivono sette formelle, tre riunite a formare il fonte battesimale, altre quattro fissate alla parete della chiesa. L'ottava risulta perduta da moltissimo tempo. Il Salmi propone una datazione verso il 1170 in coincidenza con l'ambone datato di Sant'Agata di Mugello (1175) e con il fonte battesimale di S. Pietro in Mercato presso Montespetoli. Tale datazione è accettata dal Dal Poggetto.

TU - CONDIZIONE GIURIDICA E VINCOLI**CDG - CONDIZIONE GIURIDICA****CDGG - Indicazione
generica**

proprietà Ente religioso cattolico

DO - FONTI E DOCUMENTI DI RIFERIMENTO**FTA - DOCUMENTAZIONE FOTOGRAFICA****FTAX - Genere**

documentazione allegata

FTAP - Tipo

fotografia b/n

FTAN - Codice identificativo

SBAS FI 20011

BIB - BIBLIOGRAFIA**BIBX - Genere**

bibliografia specifica

BIBA - Autore

Cioni M.

BIBD - Anno di edizione

1911

BIBH - Sigla per citazione

00001263

BIBN - V., pp., nn.

p. 218

BIB - BIBLIOGRAFIA**BIBX - Genere**

bibliografia specifica

BIBA - Autore

Salmi M.

BIBD - Anno di edizione

1928

BIBH - Sigla per citazione

00001260

BIBN - V., pp., nn.

p. 52

BIB - BIBLIOGRAFIA**BIBX - Genere**

bibliografia specifica

BIBA - Autore

Arte Valdelsa

BIBD - Anno di edizione

1963

BIBH - Sigla per citazione

00000208

BIBN - V., pp., nn.

p. 15

AD - ACCESSO AI DATI**ADS - SPECIFICHE DI ACCESSO AI DATI****ADSP - Profilo di accesso**

3

ADSM - Motivazione

scheda di bene non adeguatamente sorvegliabile

CM - COMPILAZIONE**CMP - COMPILAZIONE****CMPD - Data**

1973

CMPN - Nome

Carmignani M.

FUR - Funzionario

responsabile	Paolucci A.
RVM - TRASCRIZIONE PER INFORMATIZZAZIONE	
RVMD - Data	2010
RVMN - Nome	ICCD/ DG BASAE/ Pacciani L.
AGG - AGGIORNAMENTO - REVISIONE	
AGGD - Data	2010
AGGN - Nome	ICCD/ DG BASAE/ Pacciani L.
AGGF - Funzionario responsabile	Zaccheddu M.P.
AN - ANNOTAZIONI	