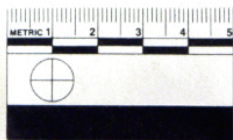


# SCHEDA



PE 7135

## CD - CODICI

TSK - Tipo Scheda	RA
LIR - Livello ricerca	P
NCT - CODICE UNIVOCO	
NCTR - Codice regione	05
NCTN - Numero catalogo generale	00705439
ESC - Ente schedatore	UNIPD
ECP - Ente competente	S234

## RV - RELAZIONI

### RSE - RELAZIONI DIRETTE

RSER - Tipo relazione	luogo di collocazione/localizzazione
RSET - Tipo scheda	TMA
RSEC - Codice bene	0500705413

## AC - ALTRI CODICI

ACC - Altro codice bene	PE7135
-------------------------	--------

## OG - OGGETTO

### OGT - OGGETTO

OGTD - Definizione	tazza/ orlo, ansa
CLS - Categoria - classe e produzione	STRUMENTI, UTENSILI E OGGETTI D'USO/ CONTENITORI E RECIPIENTI/ CERAMICA

## LC - LOCALIZZAZIONE GEOGRAFICO-AMMINISTRATIVA

### PVC - LOCALIZZAZIONE GEOGRAFICO-AMMINISTRATIVA ATTUALE

PVCS - Stato	ITALIA
PVCR - Regione	Veneto
PVCP - Provincia	PD
PVCC - Comune	Padova
PVCL - Località	PADOVA

### LDC - COLLOCAZIONE SPECIFICA

<b>LDCT - Tipologia</b>	complesso
<b>LDCQ - Qualificazione</b>	museale
<b>LDCN - Denominazione attuale</b>	Complesso Cavalli
<b>LA - ALTRE LOCALIZZAZIONI GEOGRAFICO-AMMINISTRATIVE</b>	
<b>TCL - Tipo di localizzazione</b>	luogo di reperimento
<b>PRV - LOCALIZZAZIONE GEOGRAFICO-AMMINISTRATIVA</b>	
<b>PRVS - Stato</b>	ITALIA
<b>PRVR - Regione</b>	Veneto
<b>PRVP - Provincia</b>	PD
<b>PRVC - Comune</b>	Arquà Petrarca
<b>PRVL - Località</b>	Laghetto della Costa
<b>PRVE</b>	Palafitta di Arquà Petrarca
<b>DT - CRONOLOGIA</b>	
<b>DTZ - CRONOLOGIA GENERICA</b>	
<b>DTZG - Fascia cronologica di riferimento</b>	PERIODIZZAZIONI/ ARCHI DI PERIODI/ Bronzo medio 1 - Bronzo medio 2
<b>DTM - Motivazione cronologia</b>	analisi tipologica
<b>DTM - Motivazione cronologia</b>	confronto
<b>MT - DATI TECNICI</b>	
<b>MTC - Materia e tecnica</b>	ceramica/ a mano
<b>MIS - MISURE</b>	
<b>MISU - Unità</b>	cm
<b>MISL - Larghezza</b>	9.5
<b>MISN - Lunghezza</b>	5.9
<b>MIST - Validità</b>	ca
<b>DA - DATI ANALITICI</b>	
<b>DES - DESCRIZIONE</b>	
<b>DESO - Indicazioni sull'oggetto</b>	Tazza con vasca emisferica e breve collo rettilineo, caratterizzata da una piccola ansa canaliculata impostata sulla parte superiore. Si avvicina agli esemplari dal sito de I Camponi di Nogarole Rocca, editi in Bermond Montanari, Salzani 1997, fig. 161/1 ,2 e databili al BM1 - e all'esemplare da Rocca di Bazzano, strato 3, datato al BM2, edito in Morico 1997, fig. 170/7.
<b>CO - CONSERVAZIONE</b>	
<b>STC - STATO DI CONSERVAZIONE</b>	
<b>STCC - Stato di conservazione</b>	frammentario
<b>TU - CONDIZIONE GIURIDICA E VINCOLI</b>	
<b>CDG - CONDIZIONE GIURIDICA</b>	
<b>CDGG - Indicazione generica</b>	proprietà Ente pubblico non territoriale
<b>DO - FONTI E DOCUMENTI DI RIFERIMENTO</b>	
<b>FTA - DOCUMENTAZIONE FOTOGRAFICA</b>	
<b>FTAX - Genere</b>	documentazione allegata

<b>FTAP - Tipo</b>	fotografia digitale (file)
<b>FTAA - Autore</b>	Dalla Longa, Elisa
<b>FTAD - Data</b>	2020/03/09
<b>FTAE - Ente proprietario</b>	Università degli Studi di Padova
<b>FTAN - Codice identificativo</b>	UNIPD_MANPE7135_001F
<b>FTA - DOCUMENTAZIONE FOTOGRAFICA</b>	
<b>FTAX - Genere</b>	documentazione allegata
<b>FTAP - Tipo</b>	fotografia digitale (file)
<b>FTAA - Autore</b>	Dalla Longa, Elisa
<b>FTAD - Data</b>	2020/03/09
<b>FTAE - Ente proprietario</b>	Università degli Studi di Padova
<b>BIL - Citazione completa</b>	Per confronto: BERMOND MONTANARI G., SALZANI L. 1997a, I Camponi, in BERNABÒ BREA M., CARDARELLI A., CREMASCHI M. (a cura di) 1997, Le terramare. La più antica civiltà padana, pp. 314-315. MORICO G. 1997, Rocca di Bazzano (BO), scavi Contu, strati 1-4, in BERNABÒ BREA M., CARDARELLI A., CREMASCHI M. (a cura di), Le terramare. La più antica civiltà padana, Catalogo della mostra di Modena, pp. 325-327.
<b>AD - ACCESSO AI DATI</b>	
<b>ADS - SPECIFICHE DI ACCESSO AI DATI</b>	
<b>ADSP - Profilo di accesso</b>	2
<b>ADSM - Motivazione</b>	scheda contenente dati personali
<b>CM - COMPILAZIONE</b>	
<b>CMP - COMPILAZIONE</b>	
<b>CMPD - Data</b>	2020
<b>CMPN - Nome</b>	Dalla Longa, Elisa
<b>FUR - Funzionario responsabile</b>	Majoli, Luca
<b>AN - ANNOTAZIONI</b>	