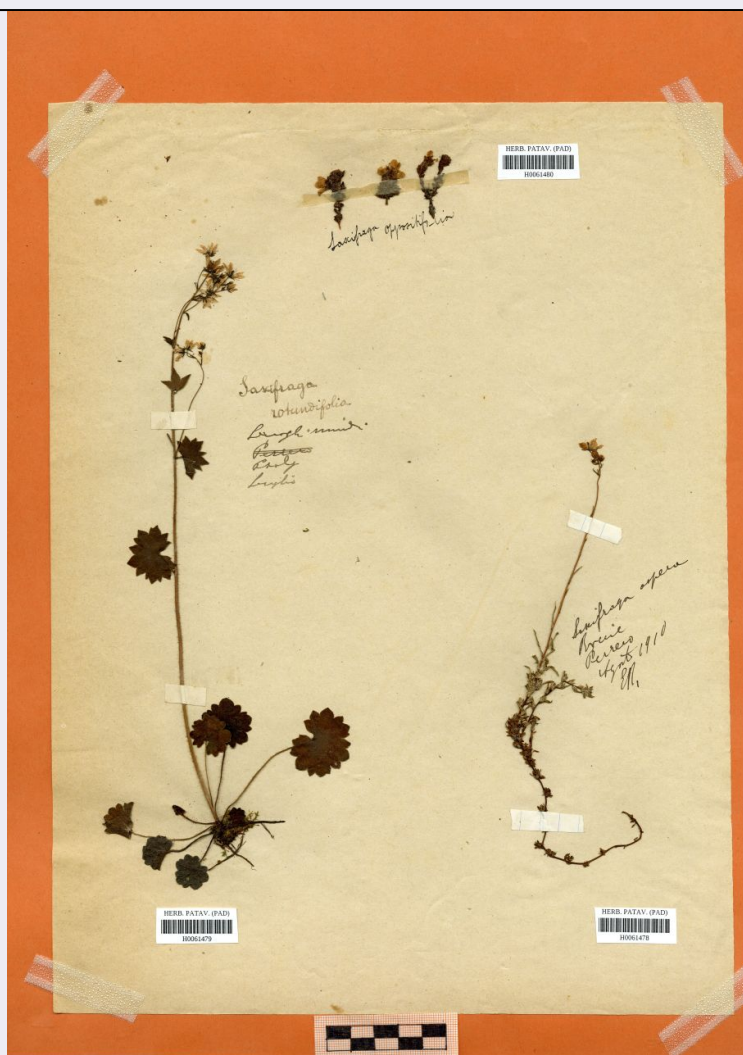


SCHEDA



CD - CODICI

TSK - Tipo scheda BNB

LIR - Livello ricerca P

NCT - CODICE UNIVOCO

NCTR - Codice regione 05

NCTN - Numero catalogo generale 00698626

ESC - Ente schedatore UNIPD

ECP - Ente competente S234

AC - ALTRI CODICI

ACI - Codice internazionale erbario PAD

ACO - Codice collezione/ raccolta Erbario Rostan

ACK - Codice campione H0061478

ACN - Altro codice campione 3189

OG - OGGETTO

OGT - OGGETTO

OGTD - Definizione erbario

OGTE - Denominazione erbario	Erbario Rostan
OGTR - Tipologia erbario	erbario fanerogamico
OGTC - Denominazione collezione/ raccolta	Erbario Rostan
OGTZ - Tipologia collezione/ raccolta	collezione fanerogamica
OGTO - Tipologia contenitore	foglio
OGTK - Tipologia campione	essiccato
SB - SISTEMATICA-BOTANICA	
SBS - SISTEMATICA	
SBSF - Famiglia	Saxifragaceae
SBSN - Numero genere	3189
NBN - NOMENCLATURA	
NBNA - Specie nome completo	Saxifraga aspera L.
NAA - NOMENCLATURA ATOMIZZATA	
NAAA - Genere	Saxifraga
NAAB - Specie nome	aspera
NAAC - Specie autore	L.
DBV - DETERMINAVIT	
DBVA - Determinavit	Rostan, Edwin
CBP - COMPOSIZIONE CAMPIONE	
CBPF - Numero fogli/ parti	1
CBPE - Numero etichette	0
CBPB - Numero buste	0
SBE - CARTELLINI/ ETICHETTE	
SBET - Testo	rocce, Perrero, agosto 1910
SBEL - Lingua	italiano
SBEC - Caratteri lingua	latini
SBEA - Autografia	si
LR - DATI DI RACCOLTA	
LRV - LOCALITA' DI RACCOLTA	
LRVT - Tipo di localizzazione	località di raccolta - dati storici
LRVK - Continente	Europa
LRVS - Stato	Italia
LRVR - Regione	Piemonte
LRVP - Provincia	Torino
LRVC - Comune	Perrero
LRI - INFORMAZIONI SULLA RACCOLTA	
LRIE - Specifiche di raccolta	rocce

LRD - LEGIT E DATA

LRDA - Legit	Rostan, Edwin
---------------------	---------------

LRDF - Data esatta	1910/08
---------------------------	---------

LC - LOCALIZZAZIONE GEOGRAFICO-AMMINISTRATIVA**PVC - LOCALIZZAZIONE GEOGRAFICO-AMMINISTRATIVA ATTUALE**

PVCS - Stato	ITALIA
---------------------	--------

PVCR - Regione	Veneto
-----------------------	--------

PVCP - Provincia	PD
-------------------------	----

PVCC - Comune	Padova
----------------------	--------

PVCL - Località	PADOVA
------------------------	--------

LDC - COLLOCAZIONE SPECIFICA

LDCT - Tipologia	palazzo
-------------------------	---------

LDCQ - Qualificazione	pubblico
------------------------------	----------

LDCN - Denominazione attuale	Palazzina del prefetto (ex)
-------------------------------------	-----------------------------

LDCC - Complesso di appartenenza	Orto Botanico di Padova
---	-------------------------

CO - CONSERVAZIONE**STC - STATO DI CONSERVAZIONE**

STCT - Tipo	secco
--------------------	-------

STCC - Stato di conservazione	mediocre
--------------------------------------	----------

TU - CONDIZIONE GIURIDICA E VINCOLI**ACQ - ACQUISIZIONE**

ACQT - Tipo acquisizione	donazione
---------------------------------	-----------

CDG - CONDIZIONE GIURIDICA

CDGG - Indicazione generica	proprietà Ente pubblico non territoriale
------------------------------------	--

DO - FONTI E DOCUMENTI DI RIFERIMENTO**FTA - DOCUMENTAZIONE FOTOGRAFICA**

FTAX - Genere	documentazione allegata
----------------------	-------------------------

FTAP - Tipo	fotografia digitale (file)
--------------------	----------------------------

FTAA - Autore	Marcucci, Rossella
----------------------	--------------------

FTAD - Data	2020/05/15
--------------------	------------

FTAE - Ente proprietario	Università degli Studi di Padova
---------------------------------	----------------------------------

FTAN - Codice identificativo	unipdmbr291
-------------------------------------	-------------

FTAF - Formato	jpg
-----------------------	-----

AD - ACCESSO AI DATI**ADS - SPECIFICHE DI ACCESSO AI DATI**

ADSP - Profilo di accesso	2
----------------------------------	---

ADSM - Motivazione	scheda contenente dati personali
---------------------------	----------------------------------

CM - COMPILAZIONE**CMP - COMPILAZIONE**

CMPD - Data	2020
CMPN - Nome	Marcucci, Rossella
RSR - Referente scientifico	Marcucci, Rossella
FUR - Funzionario responsabile	Majoli, Luca