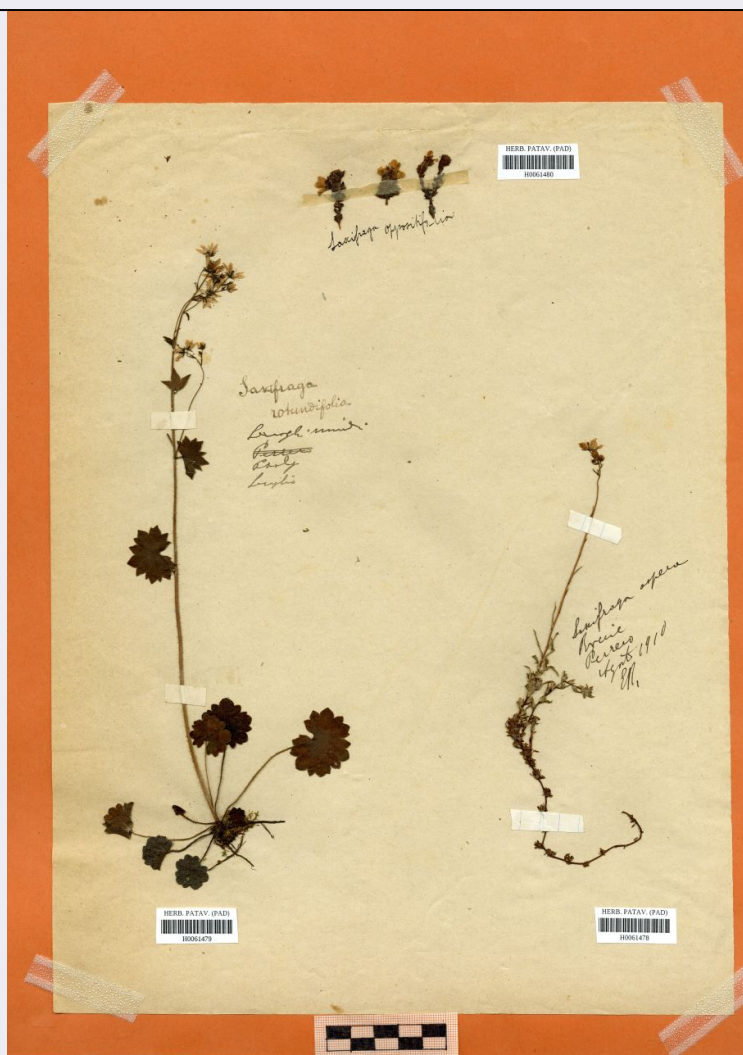


SCHEDA



CD - CODICI

TSK - Tipo scheda	BNB
LIR - Livello ricerca	P
NCT - CODICE UNIVOCO	
NCTR - Codice regione	05
NCTN - Numero catalogo generale	00698628
ESC - Ente schedatore	UNIPD
ECP - Ente competente	S234

AC - ALTRI CODICI

ACI - Codice internazionale erbario	PAD
ACO - Codice collezione/ raccolta	Erbario Rostan
ACK - Codice campione	H0061480
ACN - Altro codice campione	3189

OG - OGGETTO

OGT - OGGETTO	
OGTD - Definizione	erbario

OGTE - Denominazione erbario	Erbario Rostan
OGTR - Tipologia erbario	erbario fanerogamico
OGTC - Denominazione collezione/ raccolta	Erbario Rostan
OGTZ - Tipologia collezione/ raccolta	collezione fanerogamica
OGTO - Tipologia contenitore	foglio
OGTK - Tipologia campione	essiccato

SB - SISTEMATICA-BOTANICA

SBS - SISTEMATICA

SBSF - Famiglia	Saxifragaceae
SBSN - Numero genere	3189

NBN - NOMENCLATURA

NBNA - Specie nome completo	Saxifraga oppositifolia L.
------------------------------------	----------------------------

NAA - NOMENCLATURA ATOMIZZATA

NAAA - Genere	Saxifraga
NAAB - Specie nome	oppositifolia
NAAC - Specie autore	L.

DBV - DETERMINAVIT

DBVA - Determinavit	Rostan, Edwin
----------------------------	---------------

CBP - COMPOSIZIONE CAMPIONE

CBPF - Numero fogli/ parti	3
CBPE - Numero etichette	0
CBPB - Numero buste	0

LC - LOCALIZZAZIONE GEOGRAFICO-AMMINISTRATIVA

PVC - LOCALIZZAZIONE GEOGRAFICO-AMMINISTRATIVA ATTUALE

PVCS - Stato	ITALIA
PVCR - Regione	Veneto
PVCP - Provincia	PD
PVCC - Comune	Padova
PVCL - Località	PADOVA

LDC - COLLOCAZIONE SPECIFICA

LDCT - Tipologia	palazzo
LDCQ - Qualificazione	pubblico
LDCN - Denominazione attuale	Palazzina del prefetto (ex)
LDCC - Complesso di appartenenza	Orto Botanico di Padova

CO - CONSERVAZIONE

STC - STATO DI CONSERVAZIONE

STCT - Tipo	secco
--------------------	-------

STCC - Stato di conservazione	buono
TU - CONDIZIONE GIURIDICA E VINCOLI	
ACQ - ACQUISIZIONE	
ACQT - Tipo acquisizione	donazione
CDG - CONDIZIONE GIURIDICA	
CDGG - Indicazione generica	proprietà Ente pubblico non territoriale
DO - FONTI E DOCUMENTI DI RIFERIMENTO	
FTA - DOCUMENTAZIONE FOTOGRAFICA	
FTAX - Genere	documentazione allegata
FTAP - Tipo	fotografia digitale (file)
FTAA - Autore	Marcucci, Rossella
FTAD - Data	2020/05/15
FTAE - Ente proprietario	Università degli Studi di Padova
FTAN - Codice identificativo	unipdmbr293
FTAF - Formato	jpg
AD - ACCESSO AI DATI	
ADS - SPECIFICHE DI ACCESSO AI DATI	
ADSP - Profilo di accesso	2
ADSM - Motivazione	scheda contenente dati personali
CM - COMPILAZIONE	
CMP - COMPILAZIONE	
CMPD - Data	2020
CMPN - Nome	Marcucci, Rossella
RSR - Referente scientifico	Marcucci, Rossella
FUR - Funzionario responsabile	Majoli, Luca