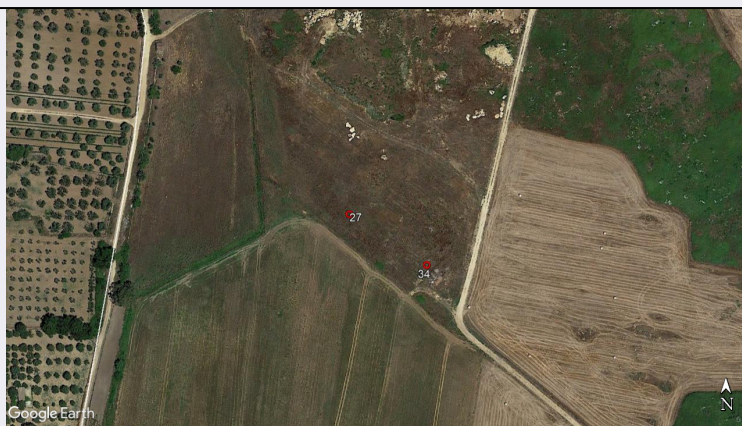


# SCHEDA



## CD - CODICI

TSK - Tipo scheda	SI
LIR - Livello ricerca	P
<b>NCT - CODICE UNIVOCO</b>	
NCTR - Codice regione	18
NCTN - Numero catalogo generale	00167287
ESC - Ente schedatore	S281
ECP - Ente competente	S281

## RV - RELAZIONI

### RSE - RELAZIONI DIRETTE

RSER - Tipo relazione	relazione urbanistico ambientale
RSET - Tipo scheda	SI

## OG - OGGETTO

### OGT - OGGETTO

OGTD - Definizione	area di materiale mobile
OGTT - Precisazione tipologica	area di frammenti fittili
OGTA - Livello di individuazione	sito individuato sulla base di ricognizione archeologica
OGTN - Denominazione e numero sito	Isola di Capo Rizzuto, progetto NATO 1989, sito n. 27

## LC - LOCALIZZAZIONE GEOGRAFICO-AMMINISTRATIVA

### PVC - LOCALIZZAZIONE GEOGRAFICO-AMMINISTRATIVA

PVCS - Stato	ITALIA
PVCR - Regione	Calabria
PVCP - Provincia	KR
PVCC - Comune	Isola di Capo Rizzuto

## CS - LOCALIZZAZIONE CATASTALE

CTL - Tipo di localizzazione	localizzazione fisica
------------------------------	-----------------------

### CTS - LOCALIZZAZIONE CATASTALE

CTSC - Comune	Isola di Capo Rizzuto
---------------	-----------------------

**GP - GEOREFERENZIAZIONE TRAMITE PUNTO****GPD - DESCRIZIONE DEL PUNTO****GPDP - PUNTO****GPC - CARATTERISTICHE DEL PUNTO****GPB - BASE DI RIFERIMENTO****RE - MODALITA' DI REPERIMENTO****RCG - RICOGNIZIONI****RCGU - Uso del suolo** seminativo**RCGC - Condizioni di visibilità** non arato**RCGC - Condizioni di visibilità** arato**RCGA - Responsabile scientifico** D'Annibale, Cesare**RCGE - Motivo** opere pubbliche**RCGM - Metodo** sistematico**RCGD - Data** 1989/10/04-1989/10/07**RCGS - Bibliografia specifica** Elena Lattanzi, L'attività archeologica in Calabria – 1990, in I Messapi. Atti del trentesimo Convegno di Studi sulla Magna Grecia, Taranto-Lecce 4-9 ottobre 1990, Napoli 1993, p. 591**RCGS - Bibliografia specifica** Alfredo Ruga, Dimitris Roubis, Carlo Rescigno, Rosa Fiorillo, Ricerche nella chora meridionale di Crotone: prospezioni e scavi (1990-1991), in Kroton e il suo territorio tra VI e V secolo a.C. Aggiornamenti e nuove ricerche. Atti del Convegno di Studi, Crotone 3-5 marzo 2000, Crotone 2005, pp. 149-206**RCGS - Bibliografia specifica** Relazione tecnico scientifica (cfr. FNT: FNTI\_SABAP-RC\_FNT\_0001)**DT - CRONOLOGIA****DTZ - CRONOLOGIA GENERICA****DTZG - Fascia cronologica di riferimento** Età Preistorica-età post Medievale**DTM - Motivazione cronologia** analisi dei materiali**MT - DATI TECNICI****MIS - MISURE****MISU - Unità** m**MISL - Larghezza** 40**MISN - Lunghezza** 60**CO - CONSERVAZIONE****STC - STATO DI CONSERVAZIONE****STCC - Stato di conservazione** NR (recupero pregresso)**CA - CARATTERI AMBIENTALI****GEF - GEOGRAFIA**

Il sito è localizzato sul declivio di una piccola terrazza formata da un

<b>GEFD - Descrizione</b>	affioramento di roccia, verso la piccola valle creata del Fosso Vallescura. Dista 6 km dal mare
<b>GEFI - Sistema idrico di superficie</b>	Fosso Vallescura, 150 m
<b>GEO - GEOMORFOLOGIA</b>	
<b>GEOD - Definizione</b>	Arenarie, calcareniti e biocalcareni caratterizzate da una notevole variabilità laterale di facies; resistenza all'erosione da discreta a bassa
<b>GEL - GEOLOGIA</b>	
<b>GELD - Definizione</b>	Sistema del Lago di S. Anna. Facies clastica costituita da arenarie e biocalcareni di spiaggia sommersa con stratificazione incrociata (Pleistocene Medio)
<b>GELC - Riferimento carta geologica</b>	Fg. 577 Isola di Capo Rizzuro _carta geologica d'Italia 1.50.000. Notizie tratte dal sito <a href="https://www.comune.isoladicaporizzuto.kr.it/index.php?action=index&amp;p=10302">https://www.comune.isoladicaporizzuto.kr.it/index.php?action=index&amp;p=10302</a> (Piano strutturale comunale. Tavv. 1a, 2a)
<b>AGR - Situazione agraria e naturalistica</b>	Area coltivata a grano
<b>DA - DATI ANALITICI</b>	
<b>DES - DESCRIZIONE</b>	
<b>DESO - Descrizione</b>	Sito con scarsa presenza di materiale archeologico, inquadrabile in età preistorica, arcaica, ellenistica, tardo repubblicana e post medievale. La concentrazione di materiale è costituita da frammenti di ceramica e tegole. Il materiale è localizzato intorno al cumulo di pietre sopra l'affioramento della roccia e prosegue lungo il declivio verso un fossato, dove è presente in minore quantità
<b>NCS - Interpretazione</b>	Sito di minore importanza interpretato come area di attività indeterminata
<b>MTP - MATERIALI PRESENTI</b>	
<b>MTPD - Definizione/tipo /percentuale</b>	Materiale preistorico/ 14%
<b>MTPD - Definizione/tipo /percentuale</b>	Materiale arcaico/ 45%
<b>MTPD - Definizione/tipo /percentuale</b>	Materiale ellenistico/ 40%
<b>MTPD - Definizione/tipo /percentuale</b>	Materiale tardo repubblicano/ 10%
<b>MTPD - Definizione/tipo /percentuale</b>	Materiale post medievale/ 1%
<b>MTPD - Definizione/tipo /percentuale</b>	Ceramica
<b>MTPD - Definizione/tipo /percentuale</b>	Laterizi/ tegole
<b>MTPS - Densità</b>	rada
<b>MTPE - Periodo</b>	Età preistorica-età post medievale
<b>MC - CAMPIONE E ANALISI</b>	
<b>CMN - CAMPIONI</b>	
<b>CMNT - Tipo</b>	NR
<b>CMND - Definizione</b>	frammento

**TU - CONDIZIONE GIURIDICA E VINCOLI****CDG - CONDIZIONE GIURIDICA****CDGG - Indicazione  
generica**

NR (recupero pregresso)

**DO - FONTI E DOCUMENTI DI RIFERIMENTO****FTA - DOCUMENTAZIONE FOTOGRAFICA****FTAX - Genere**

documentazione allegata

**FTAP - Tipo**

fotografia digitale (file)

**FTAD - Data**

2015/06/23

**FTAE - Ente proprietario**

Google Earth

**FTAN - Codice identificativo**

1800167287\_FTA\_001

**FTA - DOCUMENTAZIONE FOTOGRAFICA****FTAX - Genere**

documentazione allegata

**FTAP - Tipo**

fotografia digitale (file)

**FTAD - Data**

2018/07/21

**FTAE - Ente proprietario**

Google Earth

**DRA - DOCUMENTAZIONE GRAFICA****DRAX - Genere**

documentazione allegata

**DRAT - Tipo**

cartografia con delimitazione dei siti

**DRAE - Ente proprietario**

Soprintendenza Archeologia, Belle Arti e Paesaggio per la città metropolitana di Reggio Calabria e la provincia di Vibo Valentia

**DRAA - Autore**

D'Annibale, Cesare

**DRAD - Data**

1989/00/00

**DRA - DOCUMENTAZIONE GRAFICA****DRAX - Genere**

documentazione allegata

**DRAT - Tipo**

cartografia con delimitazione dei siti

**DRAE - Ente proprietario**

Soprintendenza Archeologia, Belle Arti e Paesaggio per la città metropolitana di Reggio Calabria e la provincia di Vibo Valentia

**DRAA - Autore**

D'Annibale, Cesare

**DRAD - Data**

1989/00/00

**DRA - DOCUMENTAZIONE GRAFICA****DRAX - Genere**

documentazione esistente

**DRAT - Tipo**

carta topografica

**DRAS - Scala**

1:25.000

**FNT - FONTI E DOCUMENTI****FNTP - Tipo**

scheda storica

**FNTA - Autore**

D'Annibale, Cesare

**FNTD - Data**

1989/10/06

**FNT - FONTI E DOCUMENTI****FNTP - Tipo**

relazione tecnico scientifica

**FNTA - Autore**

Rizza, Alfredo - Riolo, Mario

**FNTD - Data**

1990/02/08

**BIB - BIBLIOGRAFIA**

<b>BIBX - Genere</b>	bibliografia di corredo
<b>BIBA - Autore</b>	Carter Joseph Coleman
<b>BIBD - Anno di edizione</b>	1984 st.86
<b>BIBH - Sigla per citazione</b>	S281B258
<b>BIBN - V., pp., nn.</b>	pp. 169-177

**BIB - BIBLIOGRAFIA**

<b>BIBX - Genere</b>	bibliografia di corredo
<b>BIBA - Autore</b>	D'Annibale Cesare
<b>BIBD - Anno di edizione</b>	1984
<b>BIBH - Sigla per citazione</b>	S281B264
<b>BIBN - V., pp., nn.</b>	pp. 15-16

**BIB - BIBLIOGRAFIA**

<b>BIBX - Genere</b>	bibliografia di corredo
<b>BIBA - Autore</b>	Carter Joseph Coleman - D'Annibale Cesare
<b>BIBD - Anno di edizione</b>	1993
<b>BIBH - Sigla per citazione</b>	S281B265
<b>BIBN - V., pp., nn.</b>	pp. 93-99

**BIB - BIBLIOGRAFIA**

<b>BIBX - Genere</b>	bibliografia di corredo
<b>BIBA - Autore</b>	Carter Joseph Coleman
<b>BIBD - Anno di edizione</b>	1998
<b>BIBH - Sigla per citazione</b>	S281B266
<b>BIBN - V., pp., nn.</b>	p. 239

**BIB - BIBLIOGRAFIA**

<b>BIBX - Genere</b>	bibliografia specifica
<b>BIBA - Autore</b>	Ruga Alfredo - Roubis Dimitris - Rescigno Carlo - Fiorillo Rosa
<b>BIBD - Anno di edizione</b>	2005
<b>BIBH - Sigla per citazione</b>	S281B257
<b>BIBN - V., pp., nn.</b>	pp. 149-206

**AD - ACCESSO AI DATI****ADS - SPECIFICHE DI ACCESSO AI DATI**

<b>ADSP - Profilo di accesso</b>	3
<b>ADSM - Motivazione</b>	scheda di bene a rischio

**CM - COMPILAZIONE****CMP - COMPILAZIONE**

<b>CMPD - Data</b>	1989
<b>CMPN - Nome</b>	D'Annibale, Cesare
<b>FUR - Funzionario responsabile</b>	Lattanzi, Elena

**RVM - TRASCRIZIONE PER INFORMATIZZAZIONE**

<b>RVMD - Data</b>	2020
<b>RVMN - Nome</b>	Caliandro, Giuseppina

**AGG - AGGIORNAMENTO - REVISIONE**

<b>AGGD - Data</b>	2020
<b>AGGN - Nome</b>	Caliandro, Giuseppina
<b>AGGF - Funzionario responsabile</b>	Morsiani, Sara