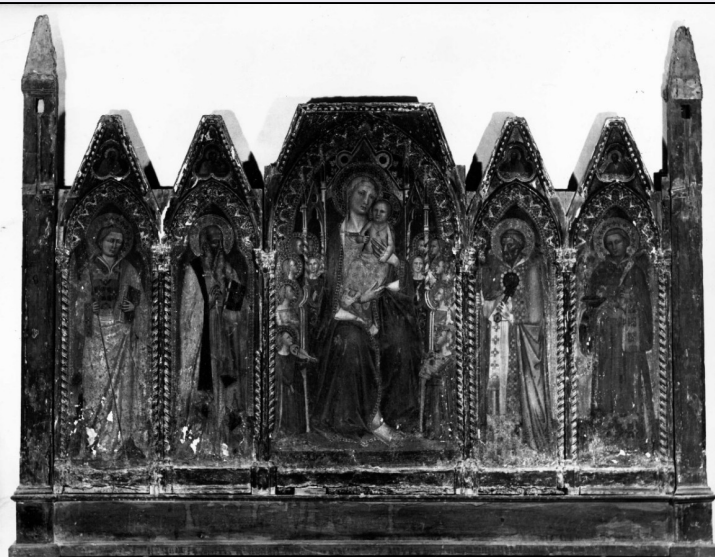


# SCHEDA



## CD - CODICI

TSK - Tipo Scheda	OA
LIR - Livello ricerca	C
NCT - CODICE UNIVOCO	
NCTR - Codice regione	09
NCTN - Numero catalogo generale	00017553
ESC - Ente schedatore	S155
ECP - Ente competente	S155

## RV - RELAZIONI

### RVE - STRUTTURA COMPLESSA

RVEL - Livello	0
RVER - Codice bene radice	0900017553

## OG - OGGETTO

### OGT - OGGETTO

OGTD - Definizione	politico
--------------------	----------

### SGT - SOGGETTO

SGTI - Identificazione	Madonna con Bambino e Santi
------------------------	-----------------------------

## LC - LOCALIZZAZIONE GEOGRAFICO-AMMINISTRATIVA

### PVC - LOCALIZZAZIONE GEOGRAFICO-AMMINISTRATIVA ATTUALE

PVCS - Stato	Italia
PVCR - Regione	Toscana
PVCP - Provincia	FI
PVCC - Comune	Impruneta

### LDC - COLLOCAZIONE SPECIFICA

## DT - CRONOLOGIA

### DTZ - CRONOLOGIA GENERICA

DTZG - Secolo	sec. XIV
---------------	----------

<b>DTZS - Frazione di secolo</b>	terzo quarto
<b>DTS - CRONOLOGIA SPECIFICA</b>	
<b>DTSI - Da</b>	1350
<b>DTSF - null</b>	1374
<b>DTSL - Validita'</b>	ca
<b>DTM - Motivazione cronologia</b>	analisi stilistica
<b>DTM - Motivazione cronologia</b>	bibliografia
<b>AU - DEFINIZIONE CULTURALE</b>	
<b>AUT - AUTORE</b>	
<b>AUTM - Motivazione dell'attribuzione</b>	bibliografia
<b>AUTN - Nome scelto</b>	Maestro del Bargello
<b>AUTA - Dati anagrafici</b>	notizie fine sec. XIV
<b>AUTH - Sigla per citazione</b>	00000592
<b>MT - DATI TECNICI</b>	
<b>MTC - Materia e tecnica</b>	tavola/ pittura a tempera
<b>MTC - Materia e tecnica</b>	oro in foglia/ applicazione
<b>MIS - MISURE</b>	
<b>MISU - Unita'</b>	cm
<b>MISA - Altezza</b>	140
<b>MISL - Larghezza</b>	230
<b>FRM - Formato</b>	cuspidato
<b>CO - CONSERVAZIONE</b>	
<b>STC - STATO DI CONSERVAZIONE</b>	
<b>STCC - Stato di conservazione</b>	mediocre
<b>STCS - Indicazioni specifiche</b>	danneggiato dai bombardamenti
<b>DA - DATI ANALITICI</b>	
<b>DES - DESCRIZIONE</b>	
<b>DESO - Indicazioni sull'oggetto</b>	Polittico con pannello centrale e quattro laterali, con basamento, pinnacoli e colonnine tortili; nelle cuspidi dei quattro laterali sono dipinti trilobati con Santi.
<b>DESI - Codifica Iconclass</b>	NR (recupero pregresso)
<b>DESS - Indicazioni sul soggetto</b>	NR (recupero pregresso)
<b>NSC - Notizie storico-critiche</b>	L'ancona proviene da una cappella sul Monte delle Sante Marie, vicino all'Impruneta, da dove fu trasportata in data anteriore al 1892. Prima del 1944 si trovava in sacrestia. Berenson (1932) attribuisce l'ancona ad anonimo fiorentino giottesco al seguito di Nardo di Cione, e la data alla seconda metà del secolo XIV. Nei cataloghi dei pittori fiorentini del Rinascimento tuttavia il polittico non viene più nominato. L'attribuzione del Berenson deriva da una nota del Van Marle (1924), col medesimo riferimento. Il polittico è attribuibile al Maestro degli sportelli o del Bargello (denominazione derivante da una Madonna e Santi nella Sala delle armi del Bargello). Si tratta di un maestro del terzo quarto del Trecento, vicino al Maestro di San Lucchese. Zeri

(1964) ha raggruppato alcune opere di questo Maestro, tra cui un trittico con l'Incoronazione della Vergine al Metropolitan Museum di New York del 1394 (n. 50. 229. 2), e una Madonna col Bambino nella collezione Bestagini di Milano. Zeri sostiene che il pittore possa essere un Fiorentino, ma alcuni aspetti del suo stile suggeriscono che fosse spagnolo o portoghese. I tipi di strumenti musicali usati dagli angeli raramente si vedono nella pittura fiorentina, ma più facilmente nell'arte bizantina.

## TU - CONDIZIONE GIURIDICA E VINCOLI

### CDG - CONDIZIONE GIURIDICA

**CDGG - Indicazione generica**

proprietà Ente religioso cattolico

## DO - FONTI E DOCUMENTI DI RIFERIMENTO

### FTA - DOCUMENTAZIONE FOTOGRAFICA

**FTAX - Genere**

documentazione allegata

**FTAP - Tipo**

fotografia b/n

**FTAN - Codice identificativo**

SBAS FI 208732

### FTA - DOCUMENTAZIONE FOTOGRAFICA

**FTAX - Genere**

documentazione esistente

**FTAP - Tipo**

fotografia b/n

### BIB - BIBLIOGRAFIA

**BIBX - Genere**

bibliografia specifica

**BIBA - Autore**

Van Marle R.

**BIBD - Anno di edizione**

1923-1938

**BIBH - Sigla per citazione**

00001626

**BIBN - V., pp., nn.**

v. III, p. 490, n. 1

### BIB - BIBLIOGRAFIA

**BIBX - Genere**

bibliografia specifica

**BIBA - Autore**

Berenson B.

**BIBD - Anno di edizione**

1932

**BIBH - Sigla per citazione**

00001712

**BIBN - V., pp., nn.**

p. 248

### BIB - BIBLIOGRAFIA

**BIBX - Genere**

bibliografia specifica

**BIBA - Autore**

Zeri F./ Gardner E.

**BIBD - Anno di edizione**

1971

**BIBH - Sigla per citazione**

00008820

**BIBN - V., pp., nn.**

p. 51

## AD - ACCESSO AI DATI

### ADS - SPECIFICHE DI ACCESSO AI DATI

**ADSP - Profilo di accesso**

3

**ADSM - Motivazione**

scheda di bene non adeguatamente sorvegliabile

## CM - COMPILAZIONE

### CMP - COMPILAZIONE

**CMPD - Data**

1974

<b>CMPN - Nome</b>	Bandera S.
<b>FUR - Funzionario responsabile</b>	Paolucci A.
<b>RVM - TRASCRIZIONE PER INFORMATIZZAZIONE</b>	
<b>RVMD - Data</b>	2010
<b>RVMN - Nome</b>	ICCD/ DG BASAE/ Caldini R.