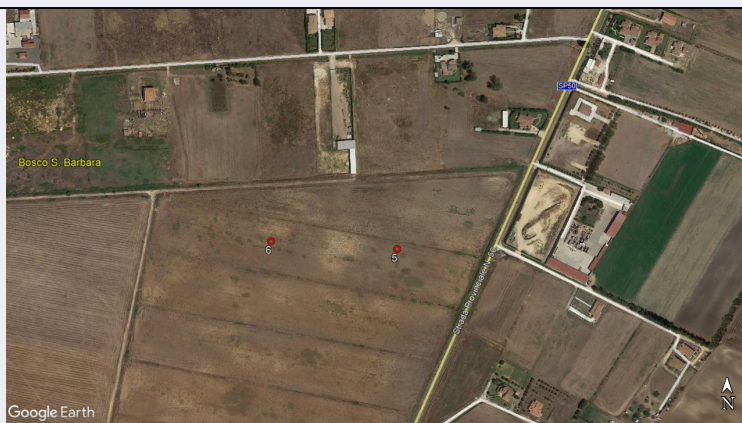


# SCHEDA



## CD - CODICI

TSK - Tipo scheda	SI
LIR - Livello ricerca	P
NCT - CODICE UNIVOCO	
NCTR - Codice regione	18
NCTN - Numero catalogo generale	00167266
ESC - Ente schedatore	S281
ECP - Ente competente	S281

## RV - RELAZIONI

### RSE - RELAZIONI DIRETTE

RSER - Tipo relazione	relazione urbanistico ambientale
RSET - Tipo scheda	SI

## OG - OGGETTO

### OGT - OGGETTO

OGTD - Definizione	area di materiale mobile
OGTT - Precisazione tipologica	area di frammenti fittili e materiali da costruzione
OGTA - Livello di individuazione	sito individuato sulla base di ricognizione archeologica
OGTN - Denominazione e numero sito	Isola di Capo Rizzuto, progetto NATO 1989, sito n. 6

## LC - LOCALIZZAZIONE GEOGRAFICO-AMMINISTRATIVA

### PVC - LOCALIZZAZIONE GEOGRAFICO-AMMINISTRATIVA

PVCS - Stato	ITALIA
PVCR - Regione	Calabria
PVCP - Provincia	KR
PVCC - Comune	Isola di Capo Rizzuto

## CS - LOCALIZZAZIONE CATASTALE

CTL - Tipo di localizzazione	localizzazione fisica
------------------------------	-----------------------

### CTS - LOCALIZZAZIONE CATASTALE

CTSC - Comune	Isola di Capo Rizzuto
---------------	-----------------------

**GP - GEOREFERENZIAZIONE TRAMITE PUNTO****GPD - DESCRIZIONE DEL PUNTO****GPDP - PUNTO****GPC - CARATTERISTICHE DEL PUNTO****GPB - BASE DI RIFERIMENTO****RE - MODALITA' DI REPERIMENTO****RCG - RICOGNIZIONI****RCGU - Uso del suolo** seminativo**RCGC - Condizioni di visibilità** arato**RCGA - Responsabile scientifico** D'Annibale, Cesare**RCGE - Motivo** opere pubbliche**RCGM - Metodo** sistematico**RCGD - Data** 1989/09/29-1989/10/16**RCGS - Bibliografia specifica** Elena Lattanzi, L'attività archeologica in Calabria – 1990, in I Messapi. Atti del trentesimo Convegno di Studi sulla Magna Grecia, Taranto-Lecce 4-9 ottobre 1990, Napoli 1993, p. 591**RCGS - Bibliografia specifica** Alfredo Ruga, Dimitris Roubis, Carlo Rescigno, Rosa Fiorillo, Ricerche nella chora meridionale di Croton: prospezioni e scavi (1990-1991), in Kroton e il suo territorio tra VI e V secolo a.C. Aggiornamenti e nuove ricerche. Atti del Convegno di Studi, Croton 3-5 marzo 2000, Croton 2005, pp. 149-206**RCGS - Bibliografia specifica** Relazione tecnico scientifica (cfr. FNT: FNTI\_SABAP-RC\_FNT\_0001)**DT - CRONOLOGIA****DTZ - CRONOLOGIA GENERICA****DTZG - Fascia cronologica di riferimento** Età arcaica-età ellenistica**DTM - Motivazione cronologia** analisi dei materiali**MT - DATI TECNICI****MIS - MISURE****MISU - Unità** m**MISL - Larghezza** 90**MISN - Lunghezza** 90**CO - CONSERVAZIONE****STC - STATO DI CONSERVAZIONE****STCC - Stato di conservazione** NR (recupero pregresso)**CA - CARATTERI AMBIENTALI****GEF - GEOGRAFIA****GEFD - Descrizione** L'insediamento si trova nella pianura dell'altopiano del Marchesato, completamente dislocato da alcuna anomalia di rilievo, in posizione aperta a circa 500 m dalle pendici. Dista 5 km dal mare

<b>GEFI - Sistema idrico di superficie</b>	Fosso Bonnacci, 650 m; bacino artificiale, 350 m
<b>GEO - GEOMORFOLOGIA</b>	
<b>GEOD - Definizione</b>	Arenarie, calcareniti e biocalcareniti caratterizzate da una notevole variabilità laterale di facies; resistenza all'erosione da discreta a bassa
<b>GEL - GEOLOGIA</b>	
<b>GELD - Definizione</b>	Sistema del Lago di S. Anna. Facies biocostruita composta da calcari biocostruiti di piattaforma costituiti da un'impalcatura di alghe calcaree (Pleistocene medio)
<b>GELC - Riferimento carta geologica</b>	Fg. 577 Isola di Capo Rizzuro_carta geologica d'Italia 1.50.000. Notizie tratte dal sito <a href="https://www.comune.isoladicaporizzuto.kr.it/index.php?action=index&amp;p=10302">https://www.comune.isoladicaporizzuto.kr.it/index.php?action=index&amp;p=10302</a> (Piano strutturale comunale. Tavv. 1a, 2a)
<b>AGR - Situazione agraria e naturalistica</b>	Area coltivata a grano
<b>DA - DATI ANALITICI</b>	
<b>DES - DESCRIZIONE</b>	
<b>DESO - Descrizione</b>	Sito con densa concentrazione di presenze archeologiche, di età preistorica, arcaica, classica, ellenistica e post medievale. Il materiale è molto concentrato in una zona di circa 20x20 m. Una presenza notevole di tegole con molta ceramica e pietra locale individua il centro del sito. La zona di presenze archeologiche è più estesa essendo stata trascinata dall'aratro. Fra questo insediamento e il sito n. 6 (scheda NCTN 1800167267) si trovano piccole concentrazioni composte da frammenti di tegole e ceramica
<b>NCS - Interpretazione</b>	Sito importante interpretato come fattoria greca, con materiali arcaici, classici ed ellenistici. Il materiale rinvenuto tra questo insediamento e il sito n. 6 potrebbe essere pertinente ad un'area di tombe
<b>MTP - MATERIALI PRESENTI</b>	
<b>MTPD - Definizione/tipo /percentuale</b>	Materiale preistorico/ 2%
<b>MTPD - Definizione/tipo /percentuale</b>	Materiale arcaico/ 20%
<b>MTPD - Definizione/tipo /percentuale</b>	Materiale di fine VI-V sec. a.C./ 51%
<b>MTPD - Definizione/tipo /percentuale</b>	Materiale ellenistico/ 25%
<b>MTPD - Definizione/tipo /percentuale</b>	Materiale tardoantico/ 1%
<b>MTPD - Definizione/tipo /percentuale</b>	Materiale post medievale/ 0,5%
<b>MTPD - Definizione/tipo /percentuale</b>	Ceramica
<b>MTPD - Definizione/tipo /percentuale</b>	Laterizi/ tegole
<b>MTPS - Densità</b>	fitta
<b>MTPE - Periodo</b>	Età preistorica-età post medievale
<b>MC - CAMPIONE E ANALISI</b>	
<b>CMN - CAMPIONI</b>	

<b>CMNT - Tipo</b>	NR
<b>CMND - Definizione</b>	frammento
<b>CMNN - Numero</b>	227
<b>TU - CONDIZIONE GIURIDICA E VINCOLI</b>	
<b>CDG - CONDIZIONE GIURIDICA</b>	
<b>CDGG - Indicazione generica</b>	NR (recupero pregresso)
<b>DO - FONTI E DOCUMENTI DI RIFERIMENTO</b>	
<b>FTA - DOCUMENTAZIONE FOTOGRAFICA</b>	
<b>FTAX - Genere</b>	documentazione allegata
<b>FTAP - Tipo</b>	fotografia digitale (file)
<b>FTAD - Data</b>	2018/07/21
<b>FTAE - Ente proprietario</b>	Google Earth
<b>FTAN - Codice identificativo</b>	1800167265_FTA_001
<b>FTA - DOCUMENTAZIONE FOTOGRAFICA</b>	
<b>FTAX - Genere</b>	documentazione allegata
<b>FTAP - Tipo</b>	fotografia digitale (file)
<b>FTAD - Data</b>	2018/07/21
<b>FTAE - Ente proprietario</b>	Google Earth
<b>DRA - DOCUMENTAZIONE GRAFICA</b>	
<b>DRAX - Genere</b>	documentazione allegata
<b>DRAT - Tipo</b>	cartografia con delimitazione dei siti
<b>DRAE - Ente proprietario</b>	Soprintendenza Archeologia, Belle Arti e Paesaggio per la città metropolitana di Reggio Calabria e la provincia di Vibo Valentia
<b>DRAA - Autore</b>	D'Annibale, Cesare
<b>DRAD - Data</b>	1989/00/00
<b>DRA - DOCUMENTAZIONE GRAFICA</b>	
<b>DRAX - Genere</b>	documentazione allegata
<b>DRAT - Tipo</b>	cartografia con delimitazione dei siti
<b>DRAE - Ente proprietario</b>	Soprintendenza Archeologia, Belle Arti e Paesaggio per la città metropolitana di Reggio Calabria e la provincia di Vibo Valentia
<b>DRAA - Autore</b>	D'Annibale, Cesare
<b>DRAD - Data</b>	1989/00/00
<b>DRA - DOCUMENTAZIONE GRAFICA</b>	
<b>DRAX - Genere</b>	documentazione esistente
<b>DRAT - Tipo</b>	carta topografica
<b>DRAS - Scala</b>	1:25.000
<b>FNT - FONTI E DOCUMENTI</b>	
<b>FNTP - Tipo</b>	scheda storica
<b>FNTA - Autore</b>	D'Annibale, Cesare
<b>FNTD - Data</b>	1989/10/02
<b>FNT - FONTI E DOCUMENTI</b>	
<b>FNTP - Tipo</b>	relazione tecnico scientifica

<b>FNTA - Autore</b>	Rizza, Alfredo - Riolo, Mario
<b>FNTD - Data</b>	1990/02/08
<b>BIB - BIBLIOGRAFIA</b>	
<b>BIBX - Genere</b>	bibliografia di corredo
<b>BIBA - Autore</b>	Carter Joseph Coleman
<b>BIBD - Anno di edizione</b>	1984 st.86
<b>BIBH - Sigla per citazione</b>	S281B258
<b>BIBN - V., pp., nn.</b>	pp. 169-177
<b>BIB - BIBLIOGRAFIA</b>	
<b>BIBX - Genere</b>	bibliografia di corredo
<b>BIBA - Autore</b>	D'Annibale Cesare
<b>BIBD - Anno di edizione</b>	1984
<b>BIBH - Sigla per citazione</b>	S281B264
<b>BIBN - V., pp., nn.</b>	pp. 15-16
<b>BIB - BIBLIOGRAFIA</b>	
<b>BIBX - Genere</b>	bibliografia di corredo
<b>BIBA - Autore</b>	Carter Joseph Coleman - D'Annibale Cesare
<b>BIBD - Anno di edizione</b>	1993
<b>BIBH - Sigla per citazione</b>	S281B265
<b>BIBN - V., pp., nn.</b>	pp. 93-99
<b>BIB - BIBLIOGRAFIA</b>	
<b>BIBX - Genere</b>	bibliografia di corredo
<b>BIBA - Autore</b>	Carter Joseph Coleman
<b>BIBD - Anno di edizione</b>	1998
<b>BIBH - Sigla per citazione</b>	S281B266
<b>BIBN - V., pp., nn.</b>	p. 239
<b>BIB - BIBLIOGRAFIA</b>	
<b>BIBX - Genere</b>	bibliografia specifica
<b>BIBA - Autore</b>	Ruga Alfredo - Roubis Dimitris - Rescigno Carlo - Fiorillo Rosa
<b>BIBD - Anno di edizione</b>	2005
<b>BIBH - Sigla per citazione</b>	S281B257
<b>BIBN - V., pp., nn.</b>	pp. 149-206
<b>AD - ACCESSO AI DATI</b>	
<b>ADS - SPECIFICHE DI ACCESSO AI DATI</b>	
<b>ADSP - Profilo di accesso</b>	3
<b>ADSM - Motivazione</b>	scheda di bene a rischio
<b>CM - COMPILAZIONE</b>	
<b>CMP - COMPILAZIONE</b>	
<b>CMPD - Data</b>	1989
<b>CMPN - Nome</b>	D'Annibale, Cesare
<b>FUR - Funzionario responsabile</b>	Lattanzi, Elena
<b>RVM - TRASCRIZIONE PER INFORMATIZZAZIONE</b>	

<b>RVMD - Data</b>	2020
<b>RVMN - Nome</b>	Caliandro, Giuseppina
<b>AGG - AGGIORNAMENTO - REVISIONE</b>	
<b>AGGD - Data</b>	2020
<b>AGGN - Nome</b>	Caliandro, Giuseppina
<b>AGGF - Funzionario responsabile</b>	Morsiani, Sara