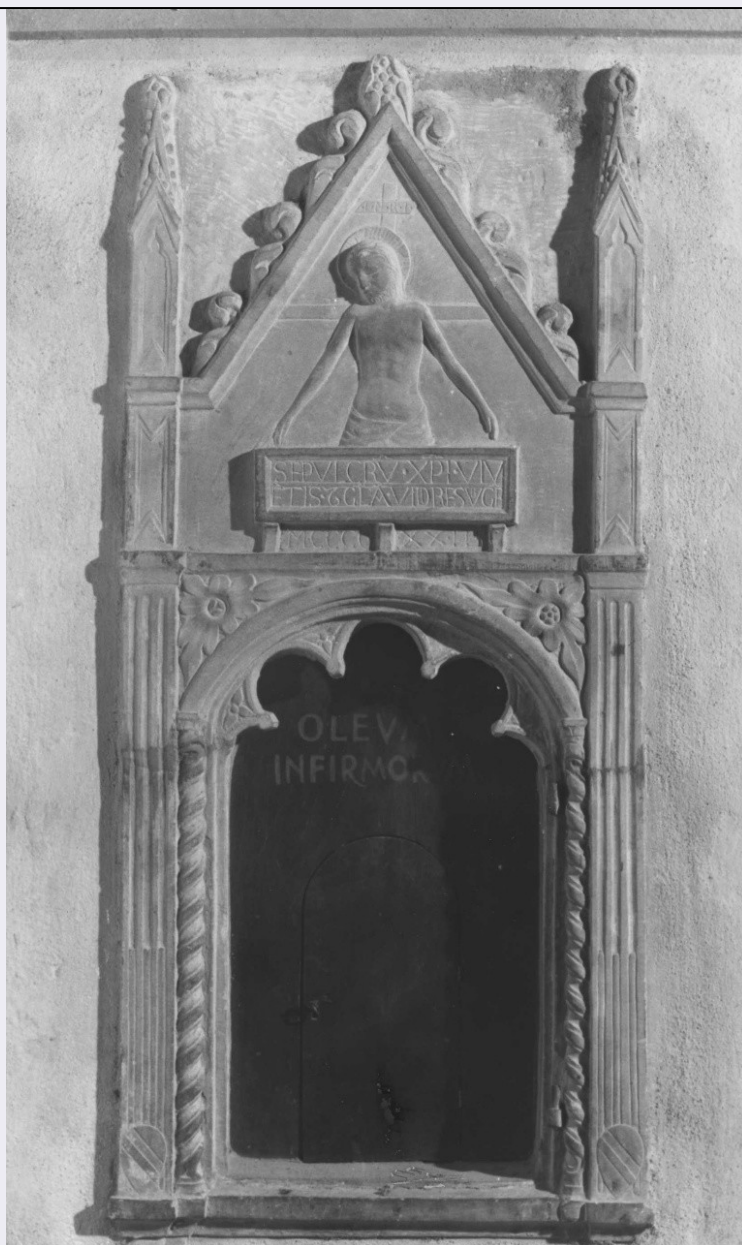


SCHEDA



CD - CODICI

TSK - Tipo Scheda OA

LIR - Livello ricerca C

NCT - CODICE UNIVOCO

NCTR - Codice regione 09

NCTN - Numero catalogo generale 00153903

ESC - Ente schedatore S155

ECP - Ente competente S155

OG - OGGETTO

OGT - OGGETTO

OGTD - Definizione mostra di tabernacolo

OGTT - Tipologia a muro

LC - LOCALIZZAZIONE GEOGRAFICO-AMMINISTRATIVA

PVC - LOCALIZZAZIONE GEOGRAFICO-AMMINISTRATIVA ATTUALE

PVCS - Stato	ITALIA
PVCR - Regione	Toscana
PVCP - Provincia	FI
PVCC - Comune	Montespertoli
LDC - COLLOCAZIONE SPECIFICA	
UB - UBICAZIONE E DATI PATRIMONIALI	
UBO - Ubicazione originaria	OR
DT - CRONOLOGIA	
DTZ - CRONOLOGIA GENERICA	
DTZG - Secolo	sec. XV
DTS - CRONOLOGIA SPECIFICA	
DTSI - Da	1422
DTSF - A	1422
DTM - Motivazione cronologia	data
AU - DEFINIZIONE CULTURALE	
ATB - AMBITO CULTURALE	
ATBD - Denominazione	bottega toscana
ATBM - Motivazione dell'attribuzione	analisi stilistica
MT - DATI TECNICI	
MTC - Materia e tecnica	pietra serena/ scultura
MIS - MISURE	
MISU - Unità	cm
MISA - Altezza	87
MISL - Larghezza	39
CO - CONSERVAZIONE	
STC - STATO DI CONSERVAZIONE	
STCC - Stato di conservazione	discreto
DA - DATI ANALITICI	
DES - DESCRIZIONE	
DESO - Indicazioni sull'oggetto	Sui due lati dello sportello vi sono due pilastri scanalati su cui si addossano due colonnine tortili, congiunte nella parte superiore da un arco inferiormente decorato a trifoglio, nei pennacchi due rose. Ai lati della cuspidè, decorata di pur sobrie volute fiammeggianti si dipartono due pinnacoli. Al centro del timpano è raffigurato il "Vir dolorum" sotto il quale vi è un sepolcro con iscrizione. Alla base dei pilastri vi sono due stemmi ovali.
DESI - Codifica Iconclass	n.p.
DESS - Indicazioni sul soggetto	n.p.
ISR - ISCRIZIONI	
ISRC - Classe di appartenenza	sacra

ISRL - Lingua	latino
ISRS - Tecnica di scrittura	a incisione
ISRT - Tipo di caratteri	lettere capitali
ISRP - Posizione	cartiglio della croce
ISRI - Trascrizione	I(ESUS) N(AZARENUS) R(EX) I(UDAEORUM)

STM - STEMMI, EMBLEMI, MARCHI

STMC - Classe di appartenenza	arme
STMQ - Qualificazione	gentilizia
STMI - Identificazione	Grazzini
STMU - Quantità	2
STMP - Posizione	in basso alle lesene
STMD - Descrizione	Scudo bandato

NSC - Notizie storico-critiche

La data scolpita sul tabernacolo conferma appieno le caratteristiche stilistiche che questo dimostra. La forma architettonica utilizza elementi tipicamente gotici largamente diffusi in ambiente fiorentino e in particolare nei tabernacoli più antichi di Orsanmichele. Le proporzioni dell'insieme hanno però acquistato un equilibrio e una spaziosità già rinascimentale, legati senza dubbio ai moduli che il Ghiberti proponeva già nel secondo decennio del XV secolo. Gli stemmi raffigurati appartengono alla famiglia Grazzini (cfr. stemmiario del Kunsthistorisches Institut in Florenz), che ebbe in quel periodo il patronato della chiesa.

TU - CONDIZIONE GIURIDICA E VINCOLI

CDG - CONDIZIONE GIURIDICA

CDGG - Indicazione generica	proprietà Ente religioso cattolico
------------------------------------	------------------------------------

DO - FONTI E DOCUMENTI DI RIFERIMENTO

FTA - DOCUMENTAZIONE FOTOGRAFICA

FTAX - Genere	documentazione allegata
FTAP - Tipo	fotografia b/n
FTAN - Codice identificativo	SBAS FI 328054

FNT - FONTI E DOCUMENTI

FNTP - Tipo	scheda storica
FNTA - Autore	Carocci Guido
FNTD - Data	1889

AD - ACCESSO AI DATI

ADS - SPECIFICHE DI ACCESSO AI DATI

ADSP - Profilo di accesso	3
ADSM - Motivazione	scheda di bene non adeguatamente sorvegliabile

CM - COMPILAZIONE

CMP - COMPILAZIONE

CMPD - Data	1981
CMPN - Nome	Nesi A.
FUR - Funzionario responsabile	Meloni S.

RVM - TRASCRIZIONE PER INFORMATIZZAZIONE

RVMD - Data	2010
RVMN - Nome	ICCD/ DG BASAE/ Pacciani L.

AGG - AGGIORNAMENTO - REVISIONE

AGGD - Data	2010
AGGN - Nome	ICCD/ DG BASAE/ Pacciani L.
AGGF - Funzionario responsabile	Zaccheddu M.P.