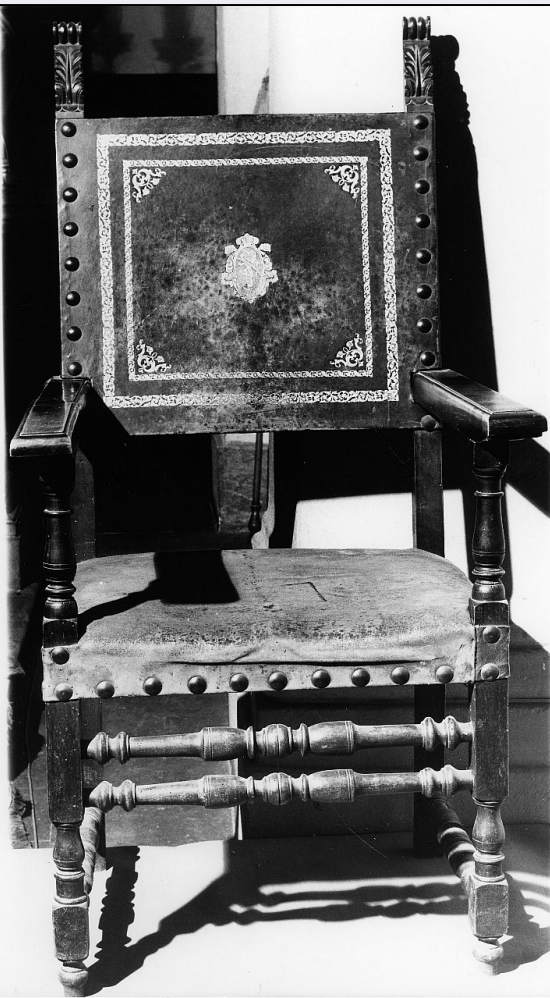


# SCHEDA



## CD - CODICI

TSK - Tipo Scheda	OA
LIR - Livello ricerca	C
NCT - CODICE UNIVOCO	
NCTR - Codice regione	09
NCTN - Numero catalogo generale	00118561
ESC - Ente schedatore	S17
ECP - Ente competente	S155

## OG - OGGETTO

OGT - OGGETTO	
OGTD - Definizione	poltrona del celebrante

## LC - LOCALIZZAZIONE GEOGRAFICO-AMMINISTRATIVA

PVC - LOCALIZZAZIONE GEOGRAFICO-AMMINISTRATIVA ATTUALE	
PVCS - Stato	ITALIA
PVCR - Regione	Toscana
PVCP - Provincia	FI
PVCC - Comune	Montespertoli
LDC - COLLOCAZIONE SPECIFICA	

**UB - UBICAZIONE E DATI PATRIMONIALI**

<b>UBO - Ubicazione originaria</b>	SC
------------------------------------	----

**DT - CRONOLOGIA****DTZ - CRONOLOGIA GENERICA**

<b>DTZG - Secolo</b>	sec. XIX
----------------------	----------

**DTS - CRONOLOGIA SPECIFICA**

<b>DTSI - Da</b>	1800
------------------	------

<b>DTSF - null</b>	1899
--------------------	------

<b>DTM - Motivazione cronologia</b>	analisi stilistica
-------------------------------------	--------------------

**AU - DEFINIZIONE CULTURALE****ATB - AMBITO CULTURALE**

<b>ATBD - Denominazione</b>	bottega toscana
-----------------------------	-----------------

<b>ATBM - Motivazione dell'attribuzione</b>	analisi stilistica
---	--------------------

**MT - DATI TECNICI**

<b>MTC - Materia e tecnica</b>	legno di noce/ tornitura/ intaglio/ patinatura
--------------------------------	--

<b>MTC - Materia e tecnica</b>	cuoio/ impressione in oro
--------------------------------	---------------------------

**MIS - MISURE**

<b>MISU - Unita'</b>	cm
----------------------	----

<b>MISA - Altezza</b>	128
-----------------------	-----

<b>MISL - Larghezza</b>	58
-------------------------	----

<b>MISP - Profondita'</b>	64
---------------------------	----

**CO - CONSERVAZIONE****STC - STATO DI CONSERVAZIONE**

<b>STCC - Stato di conservazione</b>	discreto
--------------------------------------	----------

**DA - DATI ANALITICI****DES - DESCRIZIONE**

<b>DESO - Indicazioni sull'oggetto</b>	Poltrona in legno di noce sormontata in alto da due fiamme, il rivestimento è in cuoio impresso con decorazioni dorate e borchie in ottone, al centro del dorsale è uno stemma. I braccioli sagomati hanno sostegni a balaustro che si ripetono nelle traverse inferiori.
--	---

<b>DESI - Codifica Iconclass</b>	n.p.
----------------------------------	------

<b>DESS - Indicazioni sul soggetto</b>	n.p.
--	------

**STM - STEMMI, EMBLEMI, MARCHI**

<b>STMC - Classe di appartenenza</b>	arme
--------------------------------------	------

<b>STMQ - Qualificazione</b>	gentilizia
------------------------------	------------

<b>STMP - Posizione</b>	al centro del dossale
-------------------------	-----------------------

<b>STMD - Descrizione</b>	Stemma con accartocciato, scudo con in campo un leopardo rampante attraversato da una banda.
---------------------------	--

<b>NSC - Notizie storico-critiche</b>	Oggetto in stile databile all'interno del XIX secolo, ad imitazione di poltrone del Seicento.
---------------------------------------	---

**TU - CONDIZIONE GIURIDICA E VINCOLI**

<b>CDG - CONDIZIONE GIURIDICA</b>	
<b>CDGG - Indicazione generica</b>	proprietà Ente religioso cattolico
<b>DO - FONTI E DOCUMENTI DI RIFERIMENTO</b>	
<b>FTA - DOCUMENTAZIONE FOTOGRAFICA</b>	
<b>FTAX - Genere</b>	documentazione allegata
<b>FTAP - Tipo</b>	fotografia b/n
<b>FTAN - Codice identificativo</b>	SBAS FI 302838
<b>AD - ACCESSO AI DATI</b>	
<b>ADS - SPECIFICHE DI ACCESSO AI DATI</b>	
<b>ADSP - Profilo di accesso</b>	3
<b>ADSM - Motivazione</b>	scheda di bene non adeguatamente sorvegliabile
<b>CM - COMPILAZIONE</b>	
<b>CMP - COMPILAZIONE</b>	
<b>CMPD - Data</b>	1979
<b>CMPN - Nome</b>	Nesi A.
<b>FUR - Funzionario responsabile</b>	Paolucci A.
<b>RVM - TRASCRIZIONE PER INFORMATIZZAZIONE</b>	
<b>RVMD - Data</b>	2010
<b>RVMN - Nome</b>	ICCD/ DG BASAE/ Pacciani L.
<b>AGG - AGGIORNAMENTO - REVISIONE</b>	
<b>AGGD - Data</b>	2010
<b>AGGN - Nome</b>	ICCD/ DG BASAE/ Pacciani L.
<b>AGGF - Funzionario responsabile</b>	Zaccheddu M.P.