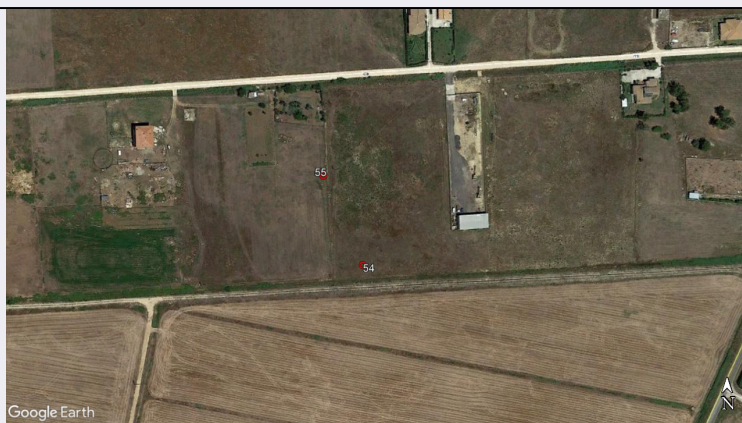


SCHEDA



CD - CODICI

TSK - Tipo scheda SI

LIR - Livello ricerca P

NCT - CODICE UNIVOCO

NCTR - Codice regione 18

NCTN - Numero catalogo generale 00167315

ESC - Ente schedatore S281

ECP - Ente competente S281

RV - RELAZIONI

RSE - RELAZIONI DIRETTE

RSER - Tipo relazione relazione urbanistico ambientale

RSET - Tipo scheda SI

OG - OGGETTO

OGT - OGGETTO

OGTD - Definizione area di materiale mobile

OGTT - Precisazione tipologica area di frammenti fittili

OGTA - Livello di individuazione sito individuato sulla base di ricognizione archeologica

OGTN - Denominazione e numero sito Isola di Capo Rizzuto, progetto NATO 1989, sito n. 55

LC - LOCALIZZAZIONE GEOGRAFICO-AMMINISTRATIVA

PVC - LOCALIZZAZIONE GEOGRAFICO-AMMINISTRATIVA

PVCS - Stato ITALIA

PVCR - Regione Calabria

PVCP - Provincia KR

PVCC - Comune Isola di Capo Rizzuto

CS - LOCALIZZAZIONE CATASTALE

CTL - Tipo di localizzazione localizzazione fisica

CTS - LOCALIZZAZIONE CATASTALE

CTSC - Comune Isola di Capo Rizzuto

GP - GEOREFERENZIAZIONE TRAMITE PUNTO**GPD - DESCRIZIONE DEL PUNTO****GPDP - PUNTO****GPC - CARATTERISTICHE DEL PUNTO****GPB - BASE DI RIFERIMENTO****RE - MODALITA' DI REPERIMENTO****RCG - RICOGNIZIONI****RCGU - Uso del suolo**

seminativo

RCGC - Condizioni di visibilità

coltivato

RCGC - Condizioni di visibilità

non arato

RCGA - Responsabile scientifico

D'Annibale, Cesare

RCGE - Motivo

opere pubbliche

RCGM - Metodo

sistematico

RCGD - Data

1989/09/29-1989/10/16

RCGS - Bibliografia specifica

Elena Lattanzi, L'attività archeologica in Calabria – 1990, in I Messapi. Atti del trentesimo Convegno di Studi sulla Magna Grecia, Taranto-Lecce 4-9 ottobre 1990, Napoli 1993, p. 591

RCGS - Bibliografia specifica

Alfredo Ruga, Dimitris Roubis, Carlo Rescigno, Rosa Fiorillo, Ricerche nella chora meridionale di Crotone: prospezioni e scavi (1990-1991), in Kroton e il suo territorio tra VI e V secolo a.C. Aggiornamenti e nuove ricerche. Atti del Convegno di Studi, Crotone 3-5 marzo 2000, Crotone 2005, pp. 149-206

RCGS - Bibliografia specifica

Relazione tecnico scientifica (cfr. FNT: FNTI_SABAP-RC_FNT_0001)

DT - CRONOLOGIA**DTZ - CRONOLOGIA GENERICA****DTZG - Fascia cronologica di riferimento**

Età arcaica/età post medievale

DTM - Motivazione cronologia

analisi dei materiali

MT - DATI TECNICI**MIS - MISURE****MISU - Unità**

m

MISL - Larghezza

50

MISN - Lunghezza

150

CO - CONSERVAZIONE**STC - STATO DI CONSERVAZIONE****STCC - Stato di conservazione**

NR (recupero pregresso)

CA - CARATTERI AMBIENTALI**GEF - GEOGRAFIA**

L'insediamento è localizzato in pianura aperta nell'altopiano del

GEFD - Descrizione	Marchesato, lontano da rilievi. In questa posizione ha una vista estesa di tutto l'altopiano. Dista 5 km dal mare
GEFI - Sistema idrico di superficie	Fosso Vallescura, 900 m; bacino artificiale, 300 m
GEO - GEOMORFOLOGIA	
GEOD - Definizione	Arenarie, calcareniti e biocalcareni caratterizzate da una notevole variabilità laterale di facies; resistenza all'erosione da discreta a bassa
GEL - GEOLOGIA	
GELD - Definizione	Sistema del Lago di S. Anna. Facies biocostruita composta da calcari biocostruiti di piattaforma costituiti da un'impalcatura di alghe calcaree (Pleistocene medio)
GELC - Riferimento carta geologica	Fg. 577 Isola di Capo Rizzuro_carta geologica d'Italia 1.50.000. Notizie tratte dal sito https://www.comune.isoladicaporizzuto.kr.it/index.php?action=index&p=10302 (Piano strutturale comunale. Tavv. 1a, 2a)
AGR - Situazione agraria e naturalistica	Area coltivata a grano e finocchio
DA - DATI ANALITICI	
DES - DESCRIZIONE	
DESO - Descrizione	Sito con concentrazione di materiale archeologico di età preistorica, arcaica e post medievale. Il materiale del periodo greco è costituito principalmente da piccoli frammenti di ceramica e poche tegole, mentre il materiale post medievale è costituito da molti frammenti di tegole e ceramica. La presenza dei reperti è molto estesa in direzione est-ovest attraversando due campi
NCS - Interpretazione	Sito di minore importanza interpretato come fattoria
MTP - MATERIALI PRESENTI	
MTPD - Definizione/tipo /percentuale	Materiale preistorico/ 12%
MTPD - Definizione/tipo /percentuale	Materiale arcaico/ 48%
MTPD - Definizione/tipo /percentuale	Materiale post medievale/ 40%
MTPD - Definizione/tipo /percentuale	Ceramica
MTPD - Definizione/tipo /percentuale	Laterizi/ tegole
MTPS - Densità	fitta
MTPE - Periodo	Età preistorica-età post medievale
MC - CAMPIONE E ANALISI	
CMN - CAMPIONI	
CMNT - Tipo	NR
CMND - Definizione	frammento
CMNN - Numero	123
TU - CONDIZIONE GIURIDICA E VINCOLI	
CDG - CONDIZIONE GIURIDICA	
CDGG - Indicazione generica	NR (recupero pregresso)

DO - FONTI E DOCUMENTI DI RIFERIMENTO**FTA - DOCUMENTAZIONE FOTOGRAFICA**

FTAX - Genere	documentazione allegata
FTAP - Tipo	fotografia digitale (file)
FTAD - Data	2015/06/23
FTAE - Ente proprietario	Google Earth
FTAN - Codice identificativo	1800167314_FTA_001

FTA - DOCUMENTAZIONE FOTOGRAFICA

FTAX - Genere	documentazione allegata
FTAP - Tipo	fotografia digitale (file)
FTAD - Data	2018/07/21
FTAE - Ente proprietario	Google Earth

DRA - DOCUMENTAZIONE GRAFICA

DRAX - Genere	documentazione allegata
DRAT - Tipo	cartografia con delimitazione dei siti
DRAE - Ente proprietario	Soprintendenza Archeologia, Belle Arti e Paesaggio per la città metropolitana di Reggio Calabria e la provincia di Vibo Valentia
DRAA - Autore	D'Annibale, Cesare
DRAD - Data	1989/00/00

DRA - DOCUMENTAZIONE GRAFICA

DRAX - Genere	documentazione allegata
DRAT - Tipo	cartografia con delimitazione dei siti
DRAE - Ente proprietario	Soprintendenza Archeologia, Belle Arti e Paesaggio per la città metropolitana di Reggio Calabria e la provincia di Vibo Valentia
DRAA - Autore	D'Annibale, Cesare
DRAD - Data	1989/00/00

DRA - DOCUMENTAZIONE GRAFICA

DRAX - Genere	documentazione allegata
DRAT - Tipo	cartografia con delimitazione dei siti
DRAE - Ente proprietario	Soprintendenza Archeologia, Belle Arti e Paesaggio per la città metropolitana di Reggio Calabria e la provincia di Vibo Valentia
DRAA - Autore	D'Annibale, Cesare
DRAD - Data	1989/00/00

DRA - DOCUMENTAZIONE GRAFICA

DRAX - Genere	documentazione esistente
DRAT - Tipo	carta topografica
DRAS - Scala	1:25.000

FNT - FONTI E DOCUMENTI

FNTP - Tipo	scheda storica
FNTA - Autore	D'Annibale, Cesare
FNTD - Data	1989/10/12

FNT - FONTI E DOCUMENTI

FNTP - Tipo	relazione tecnico scientifica
--------------------	-------------------------------

FNTA - Autore	Rizza, Alfredo - Riolo, Mario
FNTD - Data	1990/02/08
BIB - BIBLIOGRAFIA	
BIBX - Genere	bibliografia di corredo
BIBA - Autore	Carter Joseph Coleman
BIBD - Anno di edizione	1984 st.86
BIBH - Sigla per citazione	S281B258
BIBN - V., pp., nn.	pp. 169-177
BIB - BIBLIOGRAFIA	
BIBX - Genere	bibliografia di corredo
BIBA - Autore	D'Annibale Cesare
BIBD - Anno di edizione	1984
BIBH - Sigla per citazione	S281B264
BIBN - V., pp., nn.	pp. 15-16
BIB - BIBLIOGRAFIA	
BIBX - Genere	bibliografia di corredo
BIBA - Autore	Carter Joseph Coleman - D'Annibale Cesare
BIBD - Anno di edizione	1993
BIBH - Sigla per citazione	S281B265
BIBN - V., pp., nn.	pp. 93-99
BIB - BIBLIOGRAFIA	
BIBX - Genere	bibliografia di corredo
BIBA - Autore	Carter Joseph Coleman
BIBD - Anno di edizione	1998
BIBH - Sigla per citazione	S281B266
BIBN - V., pp., nn.	p. 239
BIB - BIBLIOGRAFIA	
BIBX - Genere	bibliografia specifica
BIBA - Autore	Ruga Alfredo - Roubis Dimitris - Rescigno Carlo - Fiorillo Rosa
BIBD - Anno di edizione	2005
BIBH - Sigla per citazione	S281B257
BIBN - V., pp., nn.	pp. 149-206
AD - ACCESSO AI DATI	
ADS - SPECIFICHE DI ACCESSO AI DATI	
ADSP - Profilo di accesso	3
ADSM - Motivazione	scheda di bene a rischio
CM - COMPILAZIONE	
CMP - COMPILAZIONE	
CMPD - Data	1989
CMPN - Nome	D'Annibale, Cesare
FUR - Funzionario responsabile	Lattanzi, Elena
RVM - TRASCRIZIONE PER INFORMATIZZAZIONE	

RVMD - Data	2020
RVMN - Nome	Caliandro, Giuseppina
AGG - AGGIORNAMENTO - REVISIONE	
AGGD - Data	2020
AGGN - Nome	Caliandro, Giuseppina
AGGF - Funzionario responsabile	Morsiani, Sara