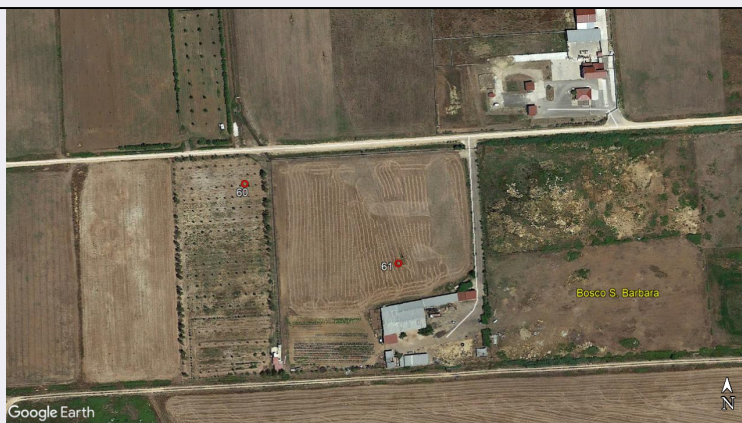


# SCHEDA



## CD - CODICI

TSK - Tipo scheda SI

LIR - Livello ricerca P

### NCT - CODICE UNIVOCO

NCTR - Codice regione 18

NCTN - Numero catalogo generale 00167320

ESC - Ente schedatore S281

ECP - Ente competente S281

## RV - RELAZIONI

### RSE - RELAZIONI DIRETTE

RSER - Tipo relazione relazione urbanistico ambientale

RSET - Tipo scheda SI

## OG - OGGETTO

### OGT - OGGETTO

OGTD - Definizione area di materiale mobile

OGTT - Precisazione tipologica area di frammenti fittili

OGTA - Livello di individuazione sito individuato sulla base di ricognizione archeologica

OGTN - Denominazione e numero sito Isola di Capo Rizzuto, progetto NATO 1989, sito n. 60

## LC - LOCALIZZAZIONE GEOGRAFICO-AMMINISTRATIVA

### PVC - LOCALIZZAZIONE GEOGRAFICO-AMMINISTRATIVA

PVCS - Stato ITALIA

PVCR - Regione Calabria

PVCP - Provincia KR

PVCC - Comune Isola di Capo Rizzuto

## CS - LOCALIZZAZIONE CATASTALE

CTL - Tipo di localizzazione localizzazione fisica

### CTS - LOCALIZZAZIONE CATASTALE

CTSC - Comune Isola di Capo Rizzuto

**GP - GEOREFERENZIAZIONE TRAMITE PUNTO****GPD - DESCRIZIONE DEL PUNTO****GPDP - PUNTO****GPC - CARATTERISTICHE DEL PUNTO****GPB - BASE DI RIFERIMENTO****RE - MODALITA' DI REPERIMENTO****RCG - RICOGNIZIONI****RCGU - Uso del suolo**

seminativo

**RCGC - Condizioni di visibilità**

arato

**RCGA - Responsabile scientifico**

D'Annibale, Cesare

**RCGE - Motivo**

opere pubbliche

**RCGM - Metodo**

sistematico

**RCGD - Data**

1989/09/29-1989/10/16

**RCGS - Bibliografia specifica**

Elena Lattanzi, L'attività archeologica in Calabria – 1990, in I Messapi. Atti del trentesimo Convegno di Studi sulla Magna Grecia, Taranto-Lecce 4-9 ottobre 1990, Napoli 1993, p. 591

**RCGS - Bibliografia specifica**

Alfredo Ruga, Dimitris Roubis, Carlo Rescigno, Rosa Fiorillo, Ricerche nella chora meridionale di Crotone: prospezioni e scavi (1990-1991), in Kroton e il suo territorio tra VI e V secolo a.C. Aggiornamenti e nuove ricerche. Atti del Convegno di Studi, Crotone 3-5 marzo 2000, Crotone 2005, pp. 149-206

**RCGS - Bibliografia specifica**

Relazione tecnico scientifica (cfr. FNT: FNTI\_SABAP-RC\_FNT\_0001)

**DT - CRONOLOGIA****DTZ - CRONOLOGIA GENERICA****DTZG - Fascia cronologica di riferimento**

Età arcaica-età classica

**DTM - Motivazione cronologia**

analisi dei materiali

**MT - DATI TECNICI****MIS - MISURE****MISU - Unità**

m

**MISL - Larghezza**

50

**MISN - Lunghezza**

80

**CO - CONSERVAZIONE****STC - STATO DI CONSERVAZIONE****STCC - Stato di conservazione**

NR (recupero pregresso)

**CA - CARATTERI AMBIENTALI****GEF - GEOGRAFIA****GEFD - Descrizione**

L'insediamento è localizzato sulle pendici di una piccola collina che si trova nella pianura dell'altopiano del Marchesato. La posizione

	consente la vista dei settori settentrionale e orientale dell'altopiano. E' situato anche vicino alla fonte della valle del Fosso Vallescura, una delle vie di accesso per l'altopiano. Dista 5,6 km dal mare
<b>GEFI - Sistema idrico di superficie</b>	Fosso Vallescura, 400 m; bacino artificiale, 275 m
<b>GEO - GEOMORFOLOGIA</b>	
<b>GEOD - Definizione</b>	Arenarie, calcareniti e biocalcareni caratterizzate da una notevole variabilità laterale di facies; resistenza all'erosione da discreta a bassa
<b>GEL - GEOLOGIA</b>	
<b>GELD - Definizione</b>	Sistema del Lago di S. Anna. Facies clastica costituita da arenarie e biocalcareni di spiaggia sommersa con stratificazione incrociata (Pleistocene Medio)
<b>GELC - Riferimento carta geologica</b>	Fg. 577 Isola di Capo Rizzuro_carta geologica d'Italia 1.50.000. Notizie tratte dal sito <a href="https://www.comune.isoladicaporizzuto.kr.it/index.php?action=index&amp;p=10302">https://www.comune.isoladicaporizzuto.kr.it/index.php?action=index&amp;p=10302</a> (Piano strutturale comunale. Tavv. 1a, 2a)
<b>AGR - Situazione agraria e naturalistica</b>	Area coltivata a grano
<b>DA - DATI ANALITICI</b>	
<b>DES - DESCRIZIONE</b>	
<b>DESO - Descrizione</b>	Sito con concentrazione di materiale archeologico, di età preistorica, arcaica, classica e tardo romana. Il materiale, costituito da una densa concentrazione di ceramica ed una minore concentrazione di tegole, è ben delineato intorno alla base della collina
<b>NCS - Interpretazione</b>	Sito importante interpretato come fattoria greca
<b>MTP - MATERIALI PRESENTI</b>	
<b>MTPD - Definizione/tipo /percentuale</b>	Materiale preistorico/ 2%
<b>MTPD - Definizione/tipo /percentuale</b>	Materiale arcaico/ 68%
<b>MTPD - Definizione/tipo /percentuale</b>	Materiale di V-IV sec. a.C./ 23%
<b>MTPD - Definizione/tipo /percentuale</b>	Materiale tardo repubblicano/ 7%
<b>MTPD - Definizione/tipo /percentuale</b>	Ceramica
<b>MTPD - Definizione/tipo /percentuale</b>	Laterizi/ tegole
<b>MTPS - Densità</b>	fitta
<b>MTPE - Periodo</b>	Età preistorica-età tardo repubblicana
<b>MC - CAMPIONE E ANALISI</b>	
<b>CMN - CAMPIONI</b>	
<b>CMNT - Tipo</b>	NR
<b>CMND - Definizione</b>	frammento
<b>CMNN - Numero</b>	198
<b>TU - CONDIZIONE GIURIDICA E VINCOLI</b>	
<b>CDG - CONDIZIONE GIURIDICA</b>	

<b>CDGG - Indicazione generica</b>	NR (recupero pregresso)
<b>DO - FONTI E DOCUMENTI DI RIFERIMENTO</b>	
<b>FTA - DOCUMENTAZIONE FOTOGRAFICA</b>	
<b>FTAX - Genere</b>	documentazione allegata
<b>FTAP - Tipo</b>	fotografia digitale (file)
<b>FTAD - Data</b>	2015/06/23
<b>FTAE - Ente proprietario</b>	Google Earth
<b>FTAN - Codice identificativo</b>	1800167320_FTA_001
<b>FTA - DOCUMENTAZIONE FOTOGRAFICA</b>	
<b>FTAX - Genere</b>	documentazione allegata
<b>FTAP - Tipo</b>	fotografia digitale (file)
<b>FTAD - Data</b>	2018/07/21
<b>FTAE - Ente proprietario</b>	Google Earth
<b>DRA - DOCUMENTAZIONE GRAFICA</b>	
<b>DRAX - Genere</b>	documentazione allegata
<b>DRAT - Tipo</b>	cartografia con delimitazione dei siti
<b>DRAE - Ente proprietario</b>	Soprintendenza Archeologia, Belle Arti e Paesaggio per la città metropolitana di Reggio Calabria e la provincia di Vibo Valentia
<b>DRAA - Autore</b>	D'Annibale, Cesare
<b>DRAD - Data</b>	1989/00/00
<b>DRA - DOCUMENTAZIONE GRAFICA</b>	
<b>DRAX - Genere</b>	documentazione allegata
<b>DRAT - Tipo</b>	cartografia con delimitazione dei siti
<b>DRAE - Ente proprietario</b>	Soprintendenza Archeologia, Belle Arti e Paesaggio per la città metropolitana di Reggio Calabria e la provincia di Vibo Valentia
<b>DRAA - Autore</b>	D'Annibale, Cesare
<b>DRAD - Data</b>	1989/00/00
<b>DRA - DOCUMENTAZIONE GRAFICA</b>	
<b>DRAX - Genere</b>	documentazione allegata
<b>DRAT - Tipo</b>	cartografia con delimitazione dei siti
<b>DRAE - Ente proprietario</b>	Soprintendenza Archeologia, Belle Arti e Paesaggio per la città metropolitana di Reggio Calabria e la provincia di Vibo Valentia
<b>DRAA - Autore</b>	D'Annibale, Cesare
<b>DRAD - Data</b>	1989/00/00
<b>DRA - DOCUMENTAZIONE GRAFICA</b>	
<b>DRAX - Genere</b>	documentazione esistente
<b>DRAT - Tipo</b>	carta topografica
<b>DRAS - Scala</b>	1:25.000
<b>FNT - FONTI E DOCUMENTI</b>	
<b>FNTP - Tipo</b>	scheda storica
<b>FNTA - Autore</b>	D'Annibale, Cesare
<b>FNTD - Data</b>	1989/10/14
<b>FNT - FONTI E DOCUMENTI</b>	

<b>FNTP - Tipo</b>	relazione tecnico scientifica
<b>FNTA - Autore</b>	Rizza, Alfredo - Riolo, Mario
<b>FNTD - Data</b>	1990/02/08
<b>BIB - BIBLIOGRAFIA</b>	
<b>BIBX - Genere</b>	bibliografia di corredo
<b>BIBA - Autore</b>	Carter Joseph Coleman
<b>BIBD - Anno di edizione</b>	1984 st.86
<b>BIBH - Sigla per citazione</b>	S281B258
<b>BIBN - V., pp., nn.</b>	pp. 169-177
<b>BIB - BIBLIOGRAFIA</b>	
<b>BIBX - Genere</b>	bibliografia di corredo
<b>BIBA - Autore</b>	D'Annibale Cesare
<b>BIBD - Anno di edizione</b>	1984
<b>BIBH - Sigla per citazione</b>	S281B264
<b>BIBN - V., pp., nn.</b>	pp. 15-16
<b>BIB - BIBLIOGRAFIA</b>	
<b>BIBX - Genere</b>	bibliografia di corredo
<b>BIBA - Autore</b>	Carter Joseph Coleman - D'Annibale Cesare
<b>BIBD - Anno di edizione</b>	1993
<b>BIBH - Sigla per citazione</b>	S281B265
<b>BIBN - V., pp., nn.</b>	pp. 93-99
<b>BIB - BIBLIOGRAFIA</b>	
<b>BIBX - Genere</b>	bibliografia di corredo
<b>BIBA - Autore</b>	Carter Joseph Coleman
<b>BIBD - Anno di edizione</b>	1998
<b>BIBH - Sigla per citazione</b>	S281B266
<b>BIBN - V., pp., nn.</b>	p. 239
<b>BIB - BIBLIOGRAFIA</b>	
<b>BIBX - Genere</b>	bibliografia specifica
<b>BIBA - Autore</b>	Ruga Alfredo - Roubis Dimitris - Rescigno Carlo - Fiorillo Rosa
<b>BIBD - Anno di edizione</b>	2005
<b>BIBH - Sigla per citazione</b>	S281B257
<b>BIBN - V., pp., nn.</b>	pp. 149-206
<b>AD - ACCESSO AI DATI</b>	
<b>ADS - SPECIFICHE DI ACCESSO AI DATI</b>	
<b>ADSP - Profilo di accesso</b>	3
<b>ADSM - Motivazione</b>	scheda di bene a rischio
<b>CM - COMPILAZIONE</b>	
<b>CMP - COMPILAZIONE</b>	
<b>CMPD - Data</b>	1989
<b>CMPN - Nome</b>	D'Annibale, Cesare
<b>FUR - Funzionario responsabile</b>	Lattanzi, Elena

**RVM - TRASCRIZIONE PER INFORMATIZZAZIONE****RVMD - Data**

2020

**RVMN - Nome**

Caliandro, Giuseppina

**AGG - AGGIORNAMENTO - REVISIONE****AGGD - Data**

2020

**AGGN - Nome**

Caliandro, Giuseppina

**AGGF - Funzionario  
responsabile**

Morsiani, Sara