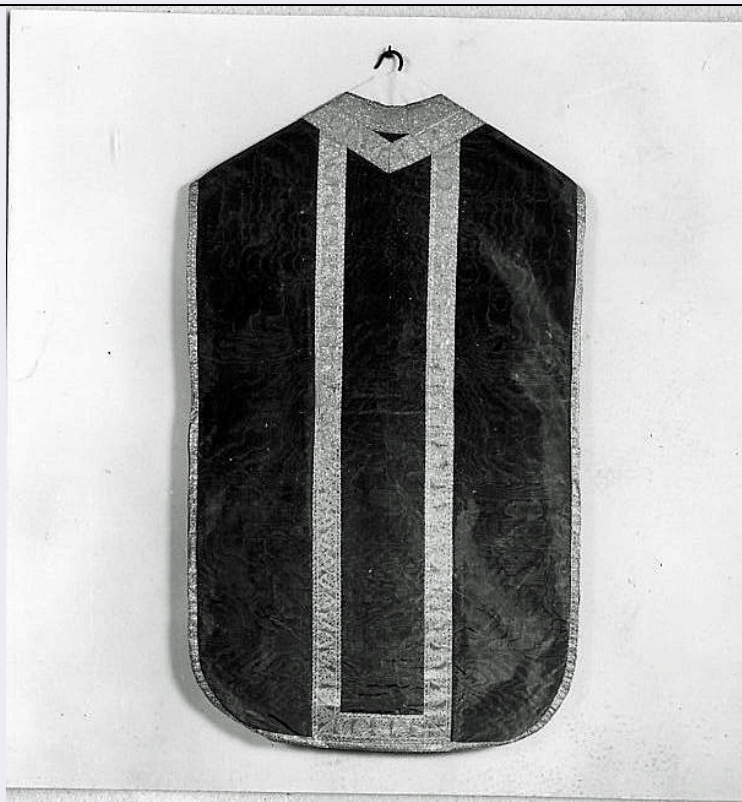


SCHEDA



CD - CODICI

TSK - Tipo Scheda OA

LIR - Livello ricerca C

NCT - CODICE UNIVOCO

NCTR - Codice regione 09

NCTN - Numero catalogo generale 00190712

ESC - Ente schedatore S156

ECP - Ente competente S156

OG - OGGETTO

OGT - OGGETTO

OGTD - Definizione paramento liturgico

OGTV - Identificazione insieme

QNT - QUANTITA'

QNTN - Numero 5

LC - LOCALIZZAZIONE GEOGRAFICO-AMMINISTRATIVA

PVC - LOCALIZZAZIONE GEOGRAFICO-AMMINISTRATIVA ATTUALE

PVCS - Stato ITALIA

PVCR - Regione Toscana

PVCP - Provincia Fi

PVCC - Comune Firenze

LDC - COLLOCAZIONE SPECIFICA

LDCT - Tipologia palazzo

LDCQ - Qualificazione statale

LDCN - Denominazione attuale	Palazzo Pitti
LDCC - Complesso di appartenenza	Palazzo Pitti e Giardino di Boboli
LDCU - Indirizzo	P.zza Pitti, 1
LDCM - Denominazione raccolta	Galleria del Costume
LDCS - Specifiche	deposito
UB - UBICAZIONE E DATI PATRIMONIALI	
INV - INVENTARIO DI MUSEO O SOPRINTENDENZA	
INVN - Numero	Arredi sacri 64
INVD - Data	1911
DT - CRONOLOGIA	
DTZ - CRONOLOGIA GENERICA	
DTZG - Secolo	sec. XIX
DTZS - Frazione di secolo	prima metà
DTS - CRONOLOGIA SPECIFICA	
DTSI - Da	1800
DTSV - Validità	post
DTSE - A	1849
DTSL - Validità	ante
DTM - Motivazione cronologia	contesto
AU - DEFINIZIONE CULTURALE	
ATB - AMBITO CULTURALE	
ATBD - Denominazione	manifattura fiorentina
ATBR - Riferimento all'intervento	esecuzione
ATBM - Motivazione dell'attribuzione	analisi stilistica
MT - DATI TECNICI	
MTC - Materia e tecnica	seta/ gros de Tours/ marezzatura/ taffetas
MTC - Materia e tecnica	oro filato e seta/ tessitura a telaio
MTC - Materia e tecnica	oro filato e lamellare/ merletto a fuselli o tombolo
MTC - Materia e tecnica	cotone/ tela
MIS - MISURE	
MISU - Unità	cm
MISV - Varie	pianeta 118x76
MISV - Varie	stola 226x18
MISV - Varie	manipolo 96x18
MISV - Varie	borsa 27x27
MISV - Varie	velo 60x59
MISV - Varie	Galloni h 4,8 e 1,5
CO - CONSERVAZIONE	
STC - STATO DI CONSERVAZIONE	

STCC - Stato di conservazione	buono
DA - DATI ANALITICI	
DES - DESCRIZIONE	
DESO - Indicazioni sull'oggetto	Paramento liturgico composto da una pianeta con stola, manipolo, borsa e velo da calice Il paramento è in seta gros de Tours marezzata rossa; i galloni a telaio in seta e oro filato con motivi di pampini e uva. La fodera è in taffetas cremisi con controfodera in tela di cotone rosa. Il velo da calice è in gros de Tours marezzato rosso con trina a fuselli in oro filato e laminette d'oro ai bordi. Le frange sono in oro filato e la fodera in taffetas cremisi.
DESI - Codifica Iconclass	n.p.
DESS - Indicazioni sul soggetto	n.p.
NSC - Notizie storico-critiche	Il paramento liturgico viene consegnata alla Guardaroba il 24 luglio 1837 dai banderai definiti Eredi Stracchini (A. F. S., Imp. Real Corte 1204, n. 249); i tessuti, il moere cremisi fine ed il 'mantino' della fodera sono acquistati da Bernardo Vannini, le guarnizioni in oro da Luigi Valori, tutti artigiani fiorentini (A. S. F., Imp. Real Corte 4601, n. 282).
TU - CONDIZIONE GIURIDICA E VINCOLI	
CDG - CONDIZIONE GIURIDICA	
CDGG - Indicazione generica	proprietà Stato
CDGS - Indicazione specifica	Ministero per i Beni e le Attività Culturali
DO - FONTI E DOCUMENTI DI RIFERIMENTO	
FTA - DOCUMENTAZIONE FOTOGRAFICA	
FTAX - Genere	documentazione allegata
FTAP - Tipo	fotografia b/n
FTAN - Codice identificativo	SBAS FI 357362
FNT - FONTI E DOCUMENTI	
FNTP - Tipo	registro inventariale
FNTT - Denominazione	Inventario dell' Arredi Sacri, Biancheria e altro esistenti nell'I. e R. Cappella del Palazzo di Residenza
FNTD - Data	1836
FNTF - Foglio/Carta	n. 301
FNTN - Nome archivio	Archivio di Stato di Firenze/ Imperiale e Real Corte
FNTS - Posizione	4778
FNTI - Codice identificativo	ASF IRC 4778
FNT - FONTI E DOCUMENTI	
FNTP - Tipo	registro inventariale
FNTT - Denominazione	Inventario dei mobili dell'I. e R. Cappella Aulica
FNTD - Data	1850
FNTF - Foglio/Carta	n. 909
FNTN - Nome archivio	Archivio di Stato di Firenze/ Imperiale e Real Corte
FNTS - Posizione	IRC 4779

FNTI - Codice identificativo	ASF IRC 4779
FNT - FONTI E DOCUMENTI	
FNTP - Tipo	inventario
FNTT - Denominazione	Inventario degli Arredi sacri esistenti nella R. Cappella del R. Palazzo Pitti
FNTD - Data	1862
FNTF - Foglio/Carta	n. 93
FNTN - Nome archivio	SSPSAEPM FI/ Archivio storico della Guardaroba di Palazzo Pitti
FNTS - Posizione	s.s.
FNTI - Codice identificativo	Arredi sacri 1862
FNT - FONTI E DOCUMENTI	
FNTP - Tipo	inventario
FNTT - Denominazione	Inventario dei Mobili e Arredi Sacri di Dotazione della Corona
FNTD - Data	1911
FNTF - Foglio/Carta	n. 64
FNTN - Nome archivio	SSPSAEPM FI/ Archivio storico della Guardaroba di Palazzo Pitti
FNTS - Posizione	s.s.
FNTI - Codice identificativo	Arredi Sacri 1911
BIB - BIBLIOGRAFIA	
BIBX - Genere	bibliografia specifica
BIBA - Autore	Orsi Landini R.
BIBD - Anno di edizione	1988
BIBH - Sigla per citazione	00000042
BIBN - V., pp., nn.	p. 63, n. 16
AD - ACCESSO AI DATI	
ADS - SPECIFICHE DI ACCESSO AI DATI	
ADSP - Profilo di accesso	1
ADSM - Motivazione	scheda contenente dati liberamente accessibili
CM - COMPILAZIONE	
CMP - COMPILAZIONE	
CMPD - Data	1984
CMPN - Nome	Orsi Landini R.
FUR - Funzionario responsabile	Meloni S.
RVM - TRASCRIZIONE PER INFORMATIZZAZIONE	
RVMD - Data	2011
RVMN - Nome	Lacasella A. Materazzi S. Tori L.
AGG - AGGIORNAMENTO - REVISIONE	
AGGD - Data	2011
AGGN - Nome	Rensi A.
AGGF - Funzionario responsabile	Sframeli M.