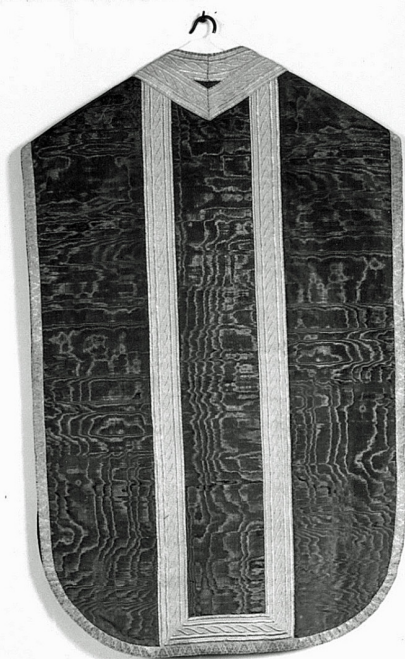


SCHEDA



CD - CODICI

TSK - Tipo Scheda	OA
LIR - Livello ricerca	C
NCT - CODICE UNIVOCO	
NCTR - Codice regione	09
NCTN - Numero catalogo generale	00190738
ESC - Ente schedatore	S156
ECP - Ente competente	S156

OG - OGGETTO

OGT - OGGETTO	
OGTD - Definizione	paramento liturgico
OGTV - Identificazione	insieme

QNT - QUANTITA'

QNTN - Numero	5
---------------	---

LC - LOCALIZZAZIONE GEOGRAFICO-AMMINISTRATIVA

PVC - LOCALIZZAZIONE GEOGRAFICO-AMMINISTRATIVA ATTUALE

PVCS - Stato	ITALIA
PVCR - Regione	Toscana
PVCP - Provincia	Fi
PVCC - Comune	Firenze

LDC - COLLOCAZIONE SPECIFICA

LDCT - Tipologia	palazzo
LDCQ - Qualificazione	statale
LDCN - Denominazione attuale	Palazzo Pitti

LDCC - Complesso di appartenenza	Palazzo Pitti e Giardino di Boboli
LDCU - Indirizzo	P.zza Pitti, 1
LDCM - Denominazione raccolta	Galleria del Costume
LDCS - Specifiche	deposito
UB - UBICAZIONE E DATI PATRIMONIALI	
INV - INVENTARIO DI MUSEO O SOPRINTENDENZA	
INVN - Numero	Arredi sacri 846
INVD - Data	1911
DT - CRONOLOGIA	
DTZ - CRONOLOGIA GENERICA	
DTZG - Secolo	sec. XIX
DTS - CRONOLOGIA SPECIFICA	
DTSI - Da	1828
DTSV - Validità	ante
DTSF - A	1828
DTSL - Validità	post
DTM - Motivazione cronologia	documentazione
AU - DEFINIZIONE CULTURALE	
ATB - AMBITO CULTURALE	
ATBD - Denominazione	manifattura fiorentina
ATBR - Riferimento all'intervento	esecuzione
ATBM - Motivazione dell'attribuzione	documentazione
MT - DATI TECNICI	
MTC - Materia e tecnica	seta/ gros de Tours/ marezzatura
MTC - Materia e tecnica	oro filato e riccio/ merletto a fuselli o tombolo
MTC - Materia e tecnica	oro filato e seta/ tessitura a telaio
MIS - MISURE	
MISU - Unità	cm
MISV - Varie	pianeta 117x71
MISV - Varie	stola 240x19
MISV - Varie	pianeta 117x71
MISV - Varie	borsa 28x28
MISV - Varie	velo 63.5x62
MISV - Varie	galloni 5,5; 3; 2.
CO - CONSERVAZIONE	
STC - STATO DI CONSERVAZIONE	
STCC - Stato di conservazione	discreto
DA - DATI ANALITICI	
DES - DESCRIZIONE	

DESO - Indicazioni sull'oggetto	Paramento liturgico composto da una pianeta con stola, manipolo, borsa e velo da calice. Il paramento liturgico è in gros de Tours marezzato cremisi, con galloni a telaio in seta e oro e frange in oro filato. Le fodere sono in taffetas cremisi. Ai bordi del velo vi è una trina a fuselli in oro filato, oro riccio e laminetta d'oro.
DESI - Codifica Iconclass	n.p.
DESS - Indicazioni sul soggetto	n.p.
NSC - Notizie storico-critiche	Il 30 Settembre 1828 il bandieraio Guiseppe Piccardi rimanda alla Guardaroba la pianeta cremisi (A. S. F., Imp. Real Corte 1055, c. 122), che aveva cucito con "oro e glasseè in opera, amuerre, ermisiano" fornitogli dalla stessa guardaroba. Soltanto il nastro fine e la tela delle controfodere risultano nel conto del manifattore, in cui viene anche specificato che la pianeta serve per la Cappella di S. Bernardo in Palazzo Vecchio (A. S. F., Imp. Real Corte 4557, n. 479). I materiali forniti dalla Guardaroba, tessuti e galloni, possono essere anche molti anni più antichi rispetto alla data di confezione della pianeta, essendo di stoffe di seta cremisi e di galloni d'oro ampiamente e costantemente rifornito il magazzino del Fondaco dal secolo precedente in poi. Per questo genere di tessuti una datazione più precisa risulta, almeno per il momento, quanto mai problematica.
TU - CONDIZIONE GIURIDICA E VINCOLI	
CDG - CONDIZIONE GIURIDICA	
CDGG - Indicazione generica	proprietà Stato
CDGS - Indicazione specifica	Ministero per i Beni e le Attività Culturali
DO - FONTI E DOCUMENTI DI RIFERIMENTO	
FTA - DOCUMENTAZIONE FOTOGRAFICA	
FTAX - Genere	documentazione allegata
FTAP - Tipo	fotografia b/n
FTAN - Codice identificativo	SBAS FI 357363
FNT - FONTI E DOCUMENTI	
FNTP - Tipo	inventario
FNTT - Denominazione	Inventario dei Mobili, Masserizie, Metalli, Biancheria da Tavola, da camera alla consegna del custode dei Mobili dell'I. e R. Guardaroba Generale
FNTD - Data	1815
FNTF - Foglio/Carta	n. 7076
FNTN - Nome archivio	Archivio di Stato di Firenze/ Imperiale e Real Corte
FNTS - Posizione	3369-3370
FNTI - Codice identificativo	ASF IRC 3369-3370
FNT - FONTI E DOCUMENTI	
FNTP - Tipo	inventario
FNTT - Denominazione	Inventario dei Mobili, Oggetti nobili, Biancheria, Rami, Ottoni etc. esistenti nell'I. e R. Guardaroba e negli II. RR. Palchi ai Teatri
FNTD - Data	1829
FNTF - Foglio/Carta	n. 195

FNTN - Nome archivio	Archivio di Stato di Firenze/ Imperiale e Real Corte
FNTS - Posizione	3374-3376
FNTI - Codice identificativo	IRC 3374-3376
FNT - FONTI E DOCUMENTI	
FNTP - Tipo	inventario
FNTT - Denominazione	Inventario estimativo dei mobili esistenti nel R. Palazzo Pitti alla consegna del Conservatore generale dei Magazzini
FNTD - Data	1863
FNTF - Foglio/Carta	n. 4029
FNTN - Nome archivio	SSPSAEPM FI/ Archivio Storico della Guardaroba di Palazzo Pitti
FNTS - Posizione	s.s
FNTI - Codice identificativo	Pitti magazzini 1863
FNT - FONTI E DOCUMENTI	
FNTP - Tipo	registro inventariale
FNTT - Denominazione	Inventario estimativo del Mobiliare esistente nei Reali Magazzini
FNTD - Data	1877
FNTF - Foglio/Carta	n. 1817
FNTN - Nome archivio	SSPSAEPM FI/ Archivio storico della Guardaroba di Palazzo Pitti
FNTS - Posizione	s.s.
FNTI - Codice identificativo	Pitti magazizno 1877
FNT - FONTI E DOCUMENTI	
FNTP - Tipo	inventario
FNTT - Denominazione	Inventario dei Mobili e Arredi Sacri di Dotazione della Corona
FNTD - Data	1911
FNTF - Foglio/Carta	n. 846
FNTN - Nome archivio	SSPSAEPM FI/ Archivio storico della Guardaroba di Palazzo Pitti
FNTS - Posizione	s.s.
FNTI - Codice identificativo	Arredi Sacri 1911
BIB - BIBLIOGRAFIA	
BIBX - Genere	bibliografia specifica
BIBA - Autore	Orsi Landini R.
BIBD - Anno di edizione	1988
BIBH - Sigla per citazione	00000042
BIBN - V., pp., nn.	p. 89, n. 42
AD - ACCESSO AI DATI	
ADS - SPECIFICHE DI ACCESSO AI DATI	
ADSP - Profilo di accesso	1
ADSM - Motivazione	scheda contenente dati liberamente accessibili
CM - COMPILAZIONE	
CMP - COMPILAZIONE	
CMPD - Data	1984
CM PN - Nome	Orsi Landini R.
FUR - Funzionario	

responsabile	Meloni S.
RVM - TRASCRIZIONE PER INFORMATIZZAZIONE	
RVMD - Data	2011
RVMN - Nome	Lacasella A. Materazzi S. Tori L.
AGG - AGGIORNAMENTO - REVISIONE	
AGGD - Data	2011
AGGN - Nome	Rensi A.
AGGF - Funzionario responsabile	Sframeli M.