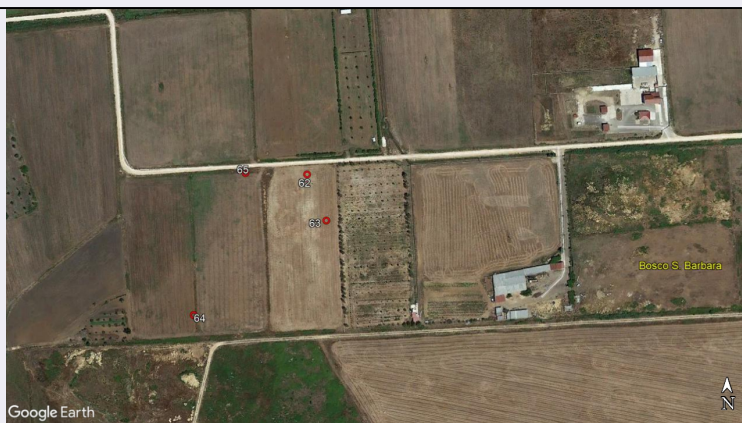


# SCHEDA



## CD - CODICI

TSK - Tipo scheda SI

LIR - Livello ricerca P

### NCT - CODICE UNIVOCO

NCTR - Codice regione 18

NCTN - Numero catalogo generale 00167325

ESC - Ente schedatore S281

ECP - Ente competente S281

## RV - RELAZIONI

### RSE - RELAZIONI DIRETTE

RSER - Tipo relazione relazione urbanistico ambientale

RSET - Tipo scheda SI

## OG - OGGETTO

### OGT - OGGETTO

OGTD - Definizione area di materiale mobile

OGTT - Precisazione tipologica area di frammenti fittili

OGTA - Livello di individuazione sito individuato sulla base di ricognizione archeologica

OGTN - Denominazione e numero sito Isola di Capo Rizzuto, progetto NATO 1989, sito n. 65

## LC - LOCALIZZAZIONE GEOGRAFICO-AMMINISTRATIVA

### PVC - LOCALIZZAZIONE GEOGRAFICO-AMMINISTRATIVA

PVCS - Stato ITALIA

PVCR - Regione Calabria

PVCP - Provincia KR

PVCC - Comune Isola di Capo Rizzuto

## CS - LOCALIZZAZIONE CATASTALE

CTL - Tipo di localizzazione localizzazione fisica

### CTS - LOCALIZZAZIONE CATASTALE

CTSC - Comune Isola di Capo Rizzuto

**GP - GEOREFERENZIAZIONE TRAMITE PUNTO****GPD - DESCRIZIONE DEL PUNTO****GPDP - PUNTO****GPC - CARATTERISTICHE DEL PUNTO****GPB - BASE DI RIFERIMENTO****RE - MODALITA' DI REPERIMENTO****RCG - RICOGNIZIONI****RCGU - Uso del suolo**

seminativo

**RCGC - Condizioni di visibilità**

non arato

**RCGA - Responsabile scientifico**

D'Annibale, Cesare

**RCGE - Motivo**

opere pubbliche

**RCGM - Metodo**

sistematico

**RCGD - Data**

1989/09/29-1989/10/16

**RCGS - Bibliografia specifica**

Elena Lattanzi, L'attività archeologica in Calabria – 1990, in I Messapi. Atti del trentesimo Convegno di Studi sulla Magna Grecia, Taranto-Lecce 4-9 ottobre 1990, Napoli 1993, p. 591

**RCGS - Bibliografia specifica**

Alfredo Ruga, Dimitris Roubis, Carlo Rescigno, Rosa Fiorillo, Ricerche nella chora meridionale di Crotone: prospezioni e scavi (1990-1991), in Kroton e il suo territorio tra VI e V secolo a.C. Aggiornamenti e nuove ricerche. Atti del Convegno di Studi, Crotone 3-5 marzo 2000, Crotone 2005, pp. 149-206

**RCGS - Bibliografia specifica**

Relazione tecnico scientifica (cfr. FNT: FNTI\_SABAP-RC\_FNT\_0001)

**DT - CRONOLOGIA****DTZ - CRONOLOGIA GENERICA****DTZG - Fascia cronologica di riferimento**

Eta' greca

**DTM - Motivazione cronologia**

analisi dei materiali

**MT - DATI TECNICI****MIS - MISURE****MISU - Unità**

m

**MISL - Larghezza**

50

**MISN - Lunghezza**

80

**CO - CONSERVAZIONE****STC - STATO DI CONSERVAZIONE****STCC - Stato di conservazione**

NR (recupero pregresso)

**CA - CARATTERI AMBIENTALI****GEF - GEOGRAFIA****GEFD - Descrizione**

Il sito occupa le pendici di un piccolo rialzo nella pianura dell'altopiano del Marchesato. La zona è vicina alla fonte del Fosso Vallescura. Dista 5,7 km dal mare

|   |   |
|---|---|
| <b>GEFI - Sistema idrico di superficie</b>      | Fosso Vallescura, 150 m; bacino artificiale, 200 m  |
| <b>GEO - GEOMORFOLOGIA</b>                      |   |
| <b>GEOD - Definizione</b>                       | Arenarie, calcareniti e biocalcareniti caratterizzate da una notevole variabilità laterale di facies; resistenza all'erosione da discreta a bassa   |
| <b>GEL - GEOLOGIA</b>                           |   |
| <b>GELD - Definizione</b>                       | Sistema del Lago di S. Anna. Facies clastica costituita da arenarie e biocalcareniti di spiaggia sommersa con stratificazione incrociata (Pleistocene Medio)  |
| <b>GELC - Riferimento carta geologica</b>       | Fg. 577 Isola di Capo Rizzuro_carta geologica d'Italia 1.50.000. Notizie tratte dal sito <a href="https://www.comune.isoladicaporizzuto.kr.it/index.php?action=index&amp;p=10302">https://www.comune.isoladicaporizzuto.kr.it/index.php?action=index&amp;p=10302</a> (Piano strutturale comunale. Tavv. 1a, 2a) |
| <b>AGR - Situazione agraria e naturalistica</b> | Area coltivata a pomodori e finocchi  |
| <b>DA - DATI ANALITICI</b>                      |   |
| <b>DES - DESCRIZIONE</b>                        |   |
| <b>DESO - Descrizione</b>                       | Area con lieve presenza di materiale archeologico, inquadrabile dall'età preistorica al IV sec. a.C. Il materiale, costituito da frammenti di ceramica e di tegole, è disseminato nell'area del sito. Non è stata riscontrata una concentrazione di reperti   |
| <b>NCS - Interpretazione</b>                    | Sito di minore importanza con attività non determinata, di età greca  |
| <b>MTP - MATERIALI PRESENTI</b>                 |   |
| <b>MTPD - Definizione/tipo /percentuale</b>     | Materiale preistorico/ 4%   |
| <b>MTPD - Definizione/tipo /percentuale</b>     | Materiale arcaico/ 79%  |
| <b>MTPD - Definizione/tipo /percentuale</b>     | Materiale di V-IV sec. a.C./ 17%  |
| <b>MTPD - Definizione/tipo /percentuale</b>     | Ceramica  |
| <b>MTPD - Definizione/tipo /percentuale</b>     | Laterizi/ tegole  |
| <b>MTPS - Densità</b>                           | rada  |
| <b>MTPE - Periodo</b>                           | età preistorica-IV sec. a.C.  |
| <b>MC - CAMPIONE E ANALISI</b>                  |   |
| <b>CMN - CAMPIONI</b>                           |   |
| <b>CMNT - Tipo</b>                              | NR  |
| <b>CMND - Definizione</b>                       | frammento   |
| <b>CMNN - Numero</b>                            | 28  |
| <b>TU - CONDIZIONE GIURIDICA E VINCOLI</b>      |   |
| <b>CDG - CONDIZIONE GIURIDICA</b>               |   |
| <b>CDGG - Indicazione generica</b>              | NR (recupero pregresso)   |
| <b>DO - FONTI E DOCUMENTI DI RIFERIMENTO</b>    |   |
| <b>FTA - DOCUMENTAZIONE FOTOGRAFICA</b>         |   |
| <b>FTAX - Genere</b>                            | documentazione allegata   |

|   |  |
|---|--|
| <b>FTAP - Tipo</b>                      | fotografia digitale (file)   |
| <b>FTAD - Data</b>                      | 2015/06/23   |
| <b>FTAE - Ente proprietario</b>         | Google Earth   |
| <b>FTAN - Codice identificativo</b>     | 1800167322_FTA_001   |
| <b>FTA - DOCUMENTAZIONE FOTOGRAFICA</b> |  |
| <b>FTAX - Genere</b>                    | documentazione allegata  |
| <b>FTAP - Tipo</b>                      | fotografia digitale (file)   |
| <b>FTAD - Data</b>                      | 2018/07/21   |
| <b>FTAE - Ente proprietario</b>         | Google Earth   |
| <b>DRA - DOCUMENTAZIONE GRAFICA</b>     |  |
| <b>DRAX - Genere</b>                    | documentazione allegata  |
| <b>DRAT - Tipo</b>                      | cartografia con delimitazione dei siti   |
| <b>DRAE - Ente proprietario</b>         | Soprintendenza Archeologia, Belle Arti e Paesaggio per la città metropolitana di Reggio Calabria e la provincia di Vibo Valentia |
| <b>DRAA - Autore</b>                    | D'Annibale, Cesare   |
| <b>DRAD - Data</b>                      | 1989/00/00   |
| <b>DRA - DOCUMENTAZIONE GRAFICA</b>     |  |
| <b>DRAX - Genere</b>                    | documentazione allegata  |
| <b>DRAT - Tipo</b>                      | cartografia con delimitazione dei siti   |
| <b>DRAE - Ente proprietario</b>         | Soprintendenza Archeologia, Belle Arti e Paesaggio per la città metropolitana di Reggio Calabria e la provincia di Vibo Valentia |
| <b>DRAA - Autore</b>                    | D'Annibale, Cesare   |
| <b>DRAD - Data</b>                      | 1989/00/00   |
| <b>DRA - DOCUMENTAZIONE GRAFICA</b>     |  |
| <b>DRAX - Genere</b>                    | documentazione allegata  |
| <b>DRAT - Tipo</b>                      | cartografia con delimitazione dei siti   |
| <b>DRAE - Ente proprietario</b>         | Soprintendenza Archeologia, Belle Arti e Paesaggio per la città metropolitana di Reggio Calabria e la provincia di Vibo Valentia |
| <b>DRAA - Autore</b>                    | D'Annibale, Cesare   |
| <b>DRAD - Data</b>                      | 1989/00/00   |
| <b>DRA - DOCUMENTAZIONE GRAFICA</b>     |  |
| <b>DRAX - Genere</b>                    | documentazione esistente   |
| <b>DRAT - Tipo</b>                      | carta topografica  |
| <b>DRAS - Scala</b>                     | 1:25.000   |
| <b>FNT - FONTI E DOCUMENTI</b>          |  |
| <b>FNTP - Tipo</b>                      | scheda storica   |
| <b>FNTA - Autore</b>                    | D'Annibale, Cesare   |
| <b>FNTD - Data</b>                      | 1989/10/14   |
| <b>FNT - FONTI E DOCUMENTI</b>          |  |
| <b>FNTP - Tipo</b>                      | relazione tecnico scientifica  |
| <b>FNTA - Autore</b>                    | Rizza, Alfredo - Riolo, Mario  |
| <b>FNTD - Data</b>                      | 1990/02/08   |
| <b>BIB - BIBLIOGRAFIA</b>               |  |
|   |  |

|   |   |
|---|---|
| <b>BIBX - Genere</b>                            | bibliografia di corredo   |
| <b>BIBA - Autore</b>                            | Carter Joseph Coleman   |
| <b>BIBD - Anno di edizione</b>                  | 1984 st.86  |
| <b>BIBH - Sigla per citazione</b>               | S281B258  |
| <b>BIBN - V., pp., nn.</b>                      | pp. 169-177   |
| <b>BIB - BIBLIOGRAFIA</b>                       |   |
| <b>BIBX - Genere</b>                            | bibliografia di corredo   |
| <b>BIBA - Autore</b>                            | D'Annibale Cesare   |
| <b>BIBD - Anno di edizione</b>                  | 1984  |
| <b>BIBH - Sigla per citazione</b>               | S281B264  |
| <b>BIBN - V., pp., nn.</b>                      | pp. 15-16   |
| <b>BIB - BIBLIOGRAFIA</b>                       |   |
| <b>BIBX - Genere</b>                            | bibliografia di corredo   |
| <b>BIBA - Autore</b>                            | Carter Joseph Coleman - D'Annibale Cesare                       |
| <b>BIBD - Anno di edizione</b>                  | 1993  |
| <b>BIBH - Sigla per citazione</b>               | S281B265  |
| <b>BIBN - V., pp., nn.</b>                      | pp. 93-99   |
| <b>BIB - BIBLIOGRAFIA</b>                       |   |
| <b>BIBX - Genere</b>                            | bibliografia di corredo   |
| <b>BIBA - Autore</b>                            | Carter Joseph Coleman   |
| <b>BIBD - Anno di edizione</b>                  | 1998  |
| <b>BIBH - Sigla per citazione</b>               | S281B266  |
| <b>BIBN - V., pp., nn.</b>                      | p. 239  |
| <b>BIB - BIBLIOGRAFIA</b>                       |   |
| <b>BIBX - Genere</b>                            | bibliografia specifica  |
| <b>BIBA - Autore</b>                            | Ruga Alfredo - Roubis Dimitris - Rescigno Carlo - Fiorillo Rosa |
| <b>BIBD - Anno di edizione</b>                  | 2005  |
| <b>BIBH - Sigla per citazione</b>               | S281B257  |
| <b>BIBN - V., pp., nn.</b>                      | pp. 149-206   |
| <b>AD - ACCESSO AI DATI</b>                     |   |
| <b>ADS - SPECIFICHE DI ACCESSO AI DATI</b>      |   |
| <b>ADSP - Profilo di accesso</b>                | 3   |
| <b>ADSM - Motivazione</b>                       | scheda di bene a rischio  |
| <b>CM - COMPILAZIONE</b>                        |   |
| <b>CMP - COMPILAZIONE</b>                       |   |
| <b>CMPD - Data</b>                              | 1989  |
| <b>CMPN - Nome</b>                              | D'Annibale, Cesare  |
| <b>FUR - Funzionario responsabile</b>           | Lattanzi, Elena   |
| <b>RVM - TRASCRIZIONE PER INFORMATIZZAZIONE</b> |   |
| <b>RVMD - Data</b>                              | 2020  |
| <b>RVMN - Nome</b>                              | Caliandro, Giuseppina   |
| <b>AGG - AGGIORNAMENTO - REVISIONE</b>          |   |

|  |                       |
|--|-----------------------|
| <b>AGGD - Data</b>                     | 2020                  |
| <b>AGGN - Nome</b>                     | Caliandro, Giuseppina |
| <b>AGGF - Funzionario responsabile</b> | Morsiani, Sara        |