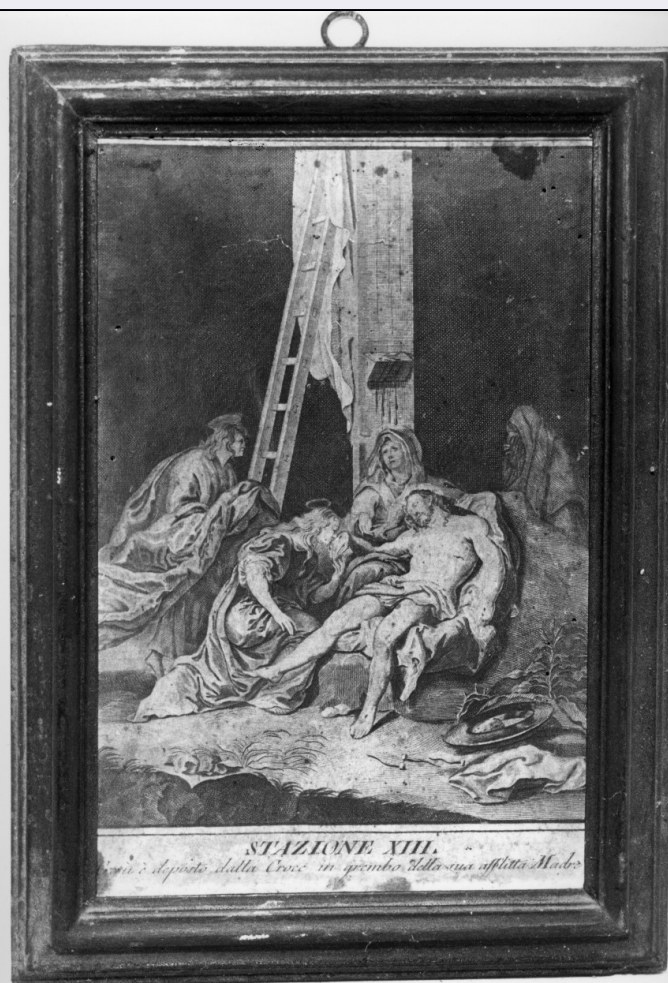


SCHEDA



CD - CODICI

TSK - Tipo Scheda	S
LIR - Livello ricerca	C
NCT - CODICE UNIVOCO	
NCTR - Codice regione	09
NCTN - Numero catalogo generale	00121950
ESC - Ente schedatore	S155
ECP - Ente competente	S155

RV - RELAZIONI

RVE - STRUTTURA COMPLESSA

RVEL - Livello	12
RVER - Codice bene radice	0900121950

OG - OGGETTO

OGT - OGGETTO

OGTD - Definizione	stampa colorata a mano
--------------------	------------------------

QNT - QUANTITA'

QNTN - Numero	13
QNTC - Completa /incompleta	incompleta

QNT0 - Numero d'ordine	13
SGT - SOGGETTO	
SGTI - Identificazione	stazione XIII: Gesù deposto dalla croce
SGTP - Titolo proprio	Gesù è deposto dalla croce in grembo della sua afflitta madre
SGTL - Tipo titolo	dalla stampa
LC - LOCALIZZAZIONE GEOGRAFICA AMMINISTRATIVA	
PVC - LOCALIZZAZIONE GEOGRAFICO-AMMINISTRATIVA ATTUALE	
PVCS - Stato	ITALIA
PVCR - Regione	Toscana
PVCP - Provincia	FI
PVCC - Comune	Montespertoli
LDC - COLLOCAZIONE SPECIFICA	
UB - UBICAZIONE E DATI PATRIMONIALI	
UBO - Ubicazione originaria	SC
DT - CRONOLOGIA	
DTZ - CRONOLOGIA GENERICA	
DTZG - Secolo	sec. XVIII
DTS - CRONOLOGIA SPECIFICA	
DTSI - Da	1700
DTSF - A	1799
DTM - Motivazione cronologia	analisi stilistica
AU - DEFINIZIONE CULTURALE	
ATB - AMBITO CULTURALE	
ATBD - Denominazione	ambito italiano
ATBM - Motivazione dell'attribuzione	analisi stilistica
EDT - EDITORI STAMPATORI	
EDTN - Nome	Bardi Lorenzo e Leopoldo
EDTR - Ruolo	stampatore/ editore
EDTE - Data di edizione	sec. XVIII
EDTL - Luogo di edizione	FI/ Firenze
MT - DATI TECNICI	
MTC - Materia e tecnica	carta/ bulino/ coloritura ad acquarello
MIS - MISURE	
MISU - Unità	UNR
MISR - Mancanza	MNR
MIF - MISURE FOGLIO	
MIFU - Unità	mm
MIFA - Altezza	300
MIFL - Larghezza	200
CO - CONSERVAZIONE	
STC - STATO DI CONSERVAZIONE	

STCC - Stato di conservazione	buono
DA - DATI ANALITICI	
DES - DESCRIZIONE	
DESI - Codifica Iconclass	73 D 43 1 (XIII)
DESS - Indicazioni sul soggetto	Personaggi: Gesù; Madonna; San Giovanni Evangelista; Santa Maria Maddalena. Figure femminili. Strumenti del martirio: croce. Abbigliamento: all'antica. Oggetti: scala; velo; piatto. Paesaggi.
ISR - ISCRIZIONI	
ISRC - Classe di appartenenza	di titolazione
ISRS - Tecnica di scrittura	a stampa
ISRT - Tipo di caratteri	corsivo
ISRP - Posizione	in basso al centro
ISRI - Trascrizione	Gesù è deposto dalla Croce in grembo della sua afflitta Madre
ISR - ISCRIZIONI	
ISRC - Classe di appartenenza	documentaria
ISRS - Tecnica di scrittura	a stampa
ISRT - Tipo di caratteri	capitale
ISRP - Posizione	sotto l'immagine al centro
ISRI - Trascrizione	STAZIONE XIII
NSC - Notizie storico-critiche	La qualità e lo stile delle incisioni della Via Crucis indica una datazione al XVIII secolo. Solo nel XIX secolo sono riscontrabili a Firenze due botteghe di incisori di cognome Bardi, ma di nessuna sono presenti i nostri Lorenzo e Leopoldo.
TU - CONDIZIONE GIURIDICA E VINCOLI	
CDG - CONDIZIONE GIURIDICA	
CDGG - Indicazione generica	proprietà Ente religioso cattolico
DO - FONTI E DOCUMENTI DI RIFERIMENTO	
FTA - DOCUMENTAZIONE FOTOGRAFICA	
FTAX - Genere	documentazione allegata
FTAP - Tipo	fotografia b/n
FTAN - Codice identificativo	SBAS FI 303121
BIB - BIBLIOGRAFIA	
BIBX - Genere	bibliografia specifica
BIBA - Autore	Comanducci A. M.
BIBD - Anno di edizione	1962
BIBH - Sigla per citazione	00001204
BIBN - V., pp., nn.	p. 120
BIB - BIBLIOGRAFIA	
BIBX - Genere	bibliografia specifica
BIBA - Autore	Servolini L.
BIBD - Anno di edizione	1955

BIBH - Sigla per citazione	00000286
BIBN - V., pp., nn.	p. 51
AD - ACCESSO AI DATI	
ADS - SPECIFICHE DI ACCESSO AI DATI	
ADSP - Profilo di accesso	3
ADSM - Motivazione	scheda di bene non adeguatamente sorvegliabile
CM - COMPILAZIONE	
CMP - COMPILAZIONE	
CMPD - Data	1979
CMPN - Nome	Nesi A.
FUR - Funzionario responsabile	Paolucci A.
RVM - TRASCRIZIONE PER INFORMATIZZAZIONE	
RVMD - Data	2010
RVMN - Nome	ICCD/ DG BASAE/ Pacciani L.
AGG - AGGIORNAMENTO - REVISIONE	
AGGD - Data	2010
AGGN - Nome	ICCD/ DG BASAE/ Pacciani L.
AGGF - Funzionario responsabile	Zaccheddu M. P.
AN - ANNOTAZIONI	