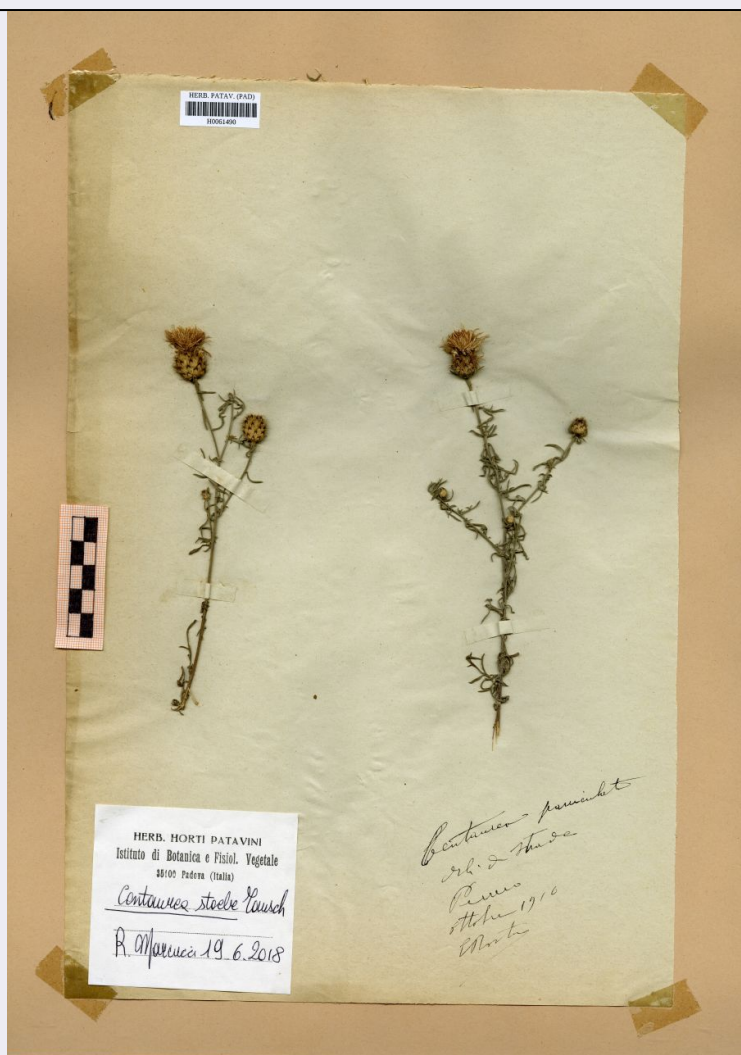


# SCHEDA



## CD - CODICI

TSK - Tipo scheda	BNB
LIR - Livello ricerca	P
NCT - CODICE UNIVOCO	
NCTR - Codice regione	05
NCTN - Numero catalogo generale	00698638
ESC - Ente schedatore	UNIPD
ECP - Ente competente	S234

## AC - ALTRI CODICI

ACI - Codice internazionale erbario	PAD
ACO - Codice collezione/ raccolta	Erbario Rostan
ACK - Codice campione	H0061490
ACN - Altro codice campione	9476

## OG - OGGETTO

OGT - OGGETTO	
OGTD - Definizione	erbario

<b>OGTE - Denominazione erbario</b>	Erbario Rostan
<b>OGTR - Tipologia erbario</b>	erbario fanerogamico
<b>OGTC - Denominazione collezione/ raccolta</b>	Erbario Rostan
<b>OGTZ - Tipologia collezione/ raccolta</b>	collezione fanerogamica
<b>OGTO - Tipologia contenitore</b>	foglio
<b>OGTK - Tipologia campione</b>	essiccato

## SB - SISTEMATICA-BOTANICA

### SBS - SISTEMATICA

<b>SBSF - Famiglia</b>	Compositae
<b>SBSN - Numero genere</b>	9476

### NBN - NOMENCLATURA

<b>NBNA - Specie nome completo</b>	Centaurea paniculata
------------------------------------	----------------------

### NAA - NOMENCLATURA ATOMIZZATA

<b>NAAA - Genere</b>	Centaurea
<b>NAAB - Specie nome</b>	paniculata
<b>NAAC - Specie autore</b>	L.

### DBV - DETERMINAVIT

<b>DBVA - Determinavit</b>	Rostan, Edwin
----------------------------	---------------

### CBP - COMPOSIZIONE CAMPIONE

<b>CBPF - Numero fogli/ parti</b>	2
<b>CBPE - Numero etichette</b>	0
<b>CBPB - Numero buste</b>	0

### SBE - CARTELLINI/ ETICHETTE

<b>SBET - Testo</b>	orli di strada, Perrero, ottobre 1910
<b>SBEL - Lingua</b>	italiano
<b>SBEC - Caratteri lingua</b>	latini
<b>SBEA - Autografia</b>	si

## LR - DATI DI RACCOLTA

### LRV - LOCALITA' DI RACCOLTA

<b>LRVT - Tipo di localizzazione</b>	località di raccolta - dati storici
<b>LRVK - Continente</b>	Europa
<b>LRVS - Stato</b>	Italia
<b>LRVR - Regione</b>	Piemonte
<b>LRVP - Provincia</b>	Torino
<b>LRVC - Comune</b>	Perrero

### LRI - INFORMAZIONI SULLA RACCOLTA

<b>LRIE - Specifiche di raccolta</b>	orli di strada
--------------------------------------	----------------

**LRD - LEGIT E DATA**

LRDA - Legit Rostan, Edwin

LRDF - Data esatta 1910/10

**RB - REVISIONI-BOTANICA****RBR - DATI REVISIONE**

RBRT - Tipologia revisione morfologica

RBRA - Autore Marcucci, Rossella

RBRN - Nome da revisione Centaurea stoebe

**RBN - NOMENCLATURA ATOMIZZATA**

RBNA - Genere Centaurea

RBNB - Specie nome stoebe

RBNC - Specie autore Tausch

**RBD - DATA REVISIONE**

RBDF - Data esatta 2018/06/19

**LC - LOCALIZZAZIONE GEOGRAFICO-AMMINISTRATIVA****PVC - LOCALIZZAZIONE GEOGRAFICO-AMMINISTRATIVA ATTUALE**

PVCS - Stato ITALIA

PVCR - Regione Veneto

PVCP - Provincia PD

PVCC - Comune Padova

PVCL - Località PADOVA

**LDC - COLLOCAZIONE SPECIFICA**

LDCT - Tipologia palazzo

LDCQ - Qualificazione pubblico

LDCN - Denominazione attuale Palazzina del prefetto (ex)

LDCC - Complesso di appartenenza Orto Botanico di Padova

**CO - CONSERVAZIONE****STC - STATO DI CONSERVAZIONE**

STCT - Tipo secco

STCC - Stato di conservazione buono

**TU - CONDIZIONE GIURIDICA E VINCOLI****ACQ - ACQUISIZIONE**

ACQT - Tipo acquisizione donazione

**CDG - CONDIZIONE GIURIDICA**

CDGG - Indicazione generica proprietà Ente pubblico non territoriale

**DO - FONTI E DOCUMENTI DI RIFERIMENTO****FTA - DOCUMENTAZIONE FOTOGRAFICA**

FTAX - Genere documentazione allegata

FTAP - Tipo fotografia digitale (file)

<b>FTAA - Autore</b>	Marcucci, Rossella
<b>FTAD - Data</b>	2020/05/15
<b>FTAE - Ente proprietario</b>	Università degli Studi di Padova
<b>FTAN - Codice identificativo</b>	unipdmbr303
<b>FTAF - Formato</b>	jpg

#### **AD - ACCESSO AI DATI**

##### **ADS - SPECIFICHE DI ACCESSO AI DATI**

<b>ADSP - Profilo di accesso</b>	2
<b>ADSM - Motivazione</b>	scheda contenente dati personali

#### **CM - COMPILAZIONE**

##### **CMP - COMPILAZIONE**

<b>CMPD - Data</b>	2020
<b>CMPN - Nome</b>	Marcucci, Rossella
<b>RSR - Referente scientifico</b>	Marcucci, Rossella
<b>FUR - Funzionario responsabile</b>	Majoli, Luca