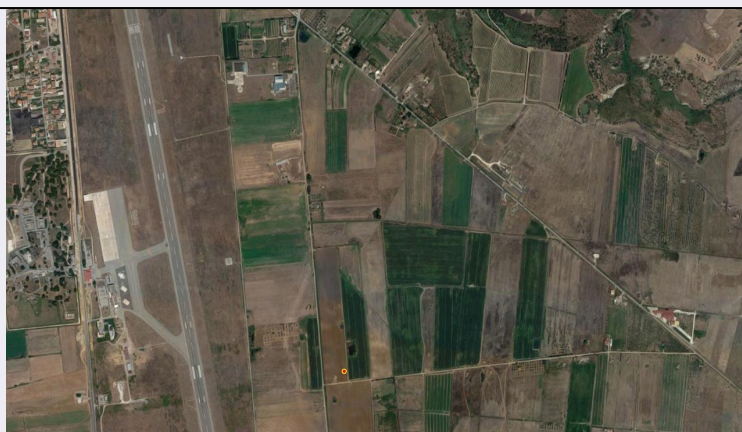


SCHEDA



CD - CODICI

TSK - Tipo scheda SI

LIR - Livello ricerca P

NCT - CODICE UNIVOCO

NCTR - Codice regione 18

NCTN - Numero catalogo generale 00167370

ESC - Ente schedatore S281

ECP - Ente competente S281

AC - ALTRI CODICI

ACS - SCHEDE CORRELATE

ACSE - Ente ISCR

ACSC - Codice ICR '91-2

OG - OGGETTO

OGT - OGGETTO

OGTD - Definizione area di materiale mobile

OGTT - Precisazione tipologica area di frammenti fittili

OGTA - Livello di individuazione sito individuato sulla base di ricognizione archeologica

OGTN - Denominazione e numero sito Isola Capo Rizzuto, progetto NATO 1991, 2

LC - LOCALIZZAZIONE GEOGRAFICO-AMMINISTRATIVA

PVC - LOCALIZZAZIONE GEOGRAFICO-AMMINISTRATIVA

PVCS - Stato ITALIA

PVCR - Regione Calabria

PVCP - Provincia KR

PVCC - Comune Isola di Capo Rizzuto

PVCL - Località Ronzino

PVCI - Indirizzo Strada provinciale S. Anna-Capo Colonna

PVCV - Altre vie di comunicazione Frazione Sant'Anna. Innesso sulla via comunale S. Andrea, strada interpodereale (E/N).

GP - GEOREFERENZIAZIONE TRAMITE PUNTO

GPI - Identificativo punto	2
GPL - Tipo di localizzazione	localizzazione fisica

GPD - DESCRIZIONE DEL PUNTO**GPDP - PUNTO**

GPDPX - Coordinata X	17.088880
GPDPY - Coordinata Y	38.992045

GPC - CARATTERISTICHE DEL PUNTO

GPCI	159
GPCS	159

GPM - Metodo di georeferenziazione	punto approssimato
---	--------------------

GPT - Tecnica di georeferenziazione	rilievo da cartografia senza sopralluogo
--	--

GPP - Proiezione e Sistema di riferimento	WGS84
--	-------

GPB - BASE DI RIFERIMENTO

GPBB - Descrizione sintetica	Google maps
GPBT - Data	2020

RE - MODALITA' DI REPERIMENTO**RCG - RICOGNIZIONI**

RCGU - Uso del suolo	incolto
RCGC - Condizioni di visibilità	decorticato
RCGA - Responsabile scientifico	Ruga, Alfredo
RCGE - Motivo	opere pubbliche
RCGM - Metodo	sistematico
RCGD - Data	1991/01/05
RCGH - Sigla per citazione	S281R052

RCGS - Bibliografia specifica	Lattanzi Elena, Attività archeologica in Calabria. 1990, in I Messapi. Atti del trentesimo convegno di studi sulla Magna Grecia, Taranto-Lecce 4-9 ottobre 1990, Napoli, Arte Tipografica, 1991 st. 1993, p. 591
--------------------------------------	--

RCGZ - Specifiche	Terreno decorticato da mezzi meccanici indagato alle 11:00 in condizioni di visibilità buone (cielo sereno).
--------------------------	--

AIN - ALTRE INDAGINI

AINT - Tipo	carotaggio
AIND - Data	1991/02/00
AINR - Responsabile	Brancaleoni, Franco

RES - Specifiche di reperimento	Carotaggi Fondazione Lerici. Carote di 10 cm di diametro in una maglia 20x20 m.
--	---

DT - CRONOLOGIA**DTZ - CRONOLOGIA GENERICA**

DTZG - Fascia cronologica	
----------------------------------	--

di riferimento	V-III a.C.
DTS - CRONOLOGIA SPECIFICA	
DTSI - Da	500 a.C.
DTSV - Validità	post
DTSF - A	201 a.C.
DTSL - Validità	ante
DTM - Motivazione cronologia	analisi dei materiali
MT - DATI TECNICI	
MIS - MISURE	
MISU - Unità	m
MISF - Superficie	70
MISL - Larghezza	7
MISN - Lunghezza	10
CO - CONSERVAZIONE	
STC - STATO DI CONSERVAZIONE	
STCC - Stato di conservazione	cattivo
CA - CARATTERI AMBIENTALI	
GEF - GEOGRAFIA	
GEFD - Descrizione	Area al centro di una vasta piana a una certa distanza dai primi rilievi collinari, esposta ai venti (particolarmente tramontana e ponentino). Per questo motivo e per i fatti climatici (piogge rade, sole forte e venti) si assiste ad un processo desertificazione superficiale. Distanza dal mare 6.5 Km.
GEFI - Sistema idrico di superficie	Laghetto per irrigazioni a 30 m.
GEO - GEOMORFOLOGIA	
GEOD - Definizione	Superficie sub-orizzontale con piccole dune eoliche molto piccole.
GEL - GEOLOGIA	
GELD - Definizione	Sabbie da bruno rossastre a gialle, soprastanti il bancone arenaceo a cemento calcareo (calcarenite) di deposito marino. Plesitocene.
GELC - Riferimento carta geologica	F. 243 IV NE, 1:25000
PED - PEDOLOGIA	
PEDD - Definizione	Orizzontale A: 20/30 cm in cui abbonda l'humus; orizzonte B (fluviale) terra rossa (idrossidi di ferro e alluminio; sabbie) in parte argillificata; orizzonte C (illuviale): strato a prevalenza detritica (alterazione della calcarenite).
AGR - Situazione agraria e naturalistica	Flora spontanea (in prevalenza liliacee, composite e graminacee).
USD - USO DEL SUOLO	
USDT - Tipo di utilizzo	Incolto, in parte destinato ad uso fabbricativo in precedenza parte del suolo era destinato a colture intensive (ortaggi) vigneto e pascolo.
DA - DATI ANALITICI	
DES - DESCRIZIONE	
	Area molto piccola di frammenti fittili pianeggiante con densità di 1 fr.

DESO - Descrizione	per mq. Il materiale, rado e molto frammentato ha subito alterazioni per cause meccaniche e chimiche naturali e artificiali (clima, arature, ecc.).
NCS - Interpretazione	Piccolo complesso rurale, forse stagionale, precario (strutture lignee e argilla). Sporadica presenza preistorica. La notevole dispersione dei materiali, tuttavia, può dipendere dalle numerose pratiche agricole particolarmente distruttive dagli anni '50 (bonifica) in poi.
MTP - MATERIALI PRESENTI	
MTPD - Definizione/tipo /percentuale	ceramica/ ceramica acroma depurata
MTPD - Definizione/tipo /percentuale	ceramica/ ceramica a vernice nera
MTPD - Definizione/tipo /percentuale	ceramica/ ceramica comune da cucina
MTPD - Definizione/tipo /percentuale	industria litica/ selce
MTPS - Densità	rada
MTPE - Periodo	Età preistorica-Età greca ellenistica.
TU - CONDIZIONE GIURIDICA E VINCOLI	
CDG - CONDIZIONE GIURIDICA	
CDGG - Indicazione generica	proprietà Stato
DO - FONTI E DOCUMENTI DI RIFERIMENTO	
FTA - DOCUMENTAZIONE FOTOGRAFICA	
FTAX - Genere	documentazione allegata
FTAP - Tipo	fotografia digitale (file)
FTAD - Data	2020/00/00
FTAE - Ente proprietario	Google
FTAN - Codice identificativo	1800167370_FTA_01
FTAT - Note	da Google maps
DRA - DOCUMENTAZIONE GRAFICA	
DRAX - Genere	documentazione allegata
DRAT - Tipo	carta topografica
DRAO - Note	Ricognizioni condotte nel 1991.
DRAS - Scala	1:25000
DRAE - Ente proprietario	Soprintendenza Archeologia, Belle Arti e Paesaggio per la città metropolitana di Reggio Calabria e la provincia di Vibo Valentia
DRAC - Collocazione	busta "SI, Isola Capo Rizzuto (KR) Cuteri/Ruga 92"
DRAN - Codice identificativo	SABAP-RC_DRA_0002
DRAA - Autore	Cuteri, Francesco; Ruga, Alfredo
DRAD - Data	1991/00/00
DRA - DOCUMENTAZIONE GRAFICA	
DRAX - Genere	documentazione allegata
DRAT - Tipo	carta topografica
	Ricognizioni condotte nel 1991 riportate su tavoletta IGM foglio 238,

DRAO - Note	III SE, sez. C, Villaggio Salica.
DRAS - Scala	1:25000
DRAE - Ente proprietario	Soprintendenza Archeologia, Belle Arti e Paesaggio per la città metropolitana di Reggio Calabria e la provincia di Vibo Valentia
DRAC - Collocazione	via Domenico Romeo 2, Reggio Calabria
DRAN - Codice identificativo	SABAP-RC_DRA_0003
DRAA - Autore	Cuteri, Francesco; Ruga, Alfredo
DRAD - Data	1990/00/00
DRA - DOCUMENTAZIONE GRAFICA	
DRAX - Genere	documentazione esistente
DRAT - Tipo	carta topografica
DRAO - Note	Foglio 243 sigla quadrante IV NE, sez. D, coordinate 96/104.
DRAS - Scala	1:25000
DRAE - Ente proprietario	Istituto Geografico Militare
DRAN - Codice identificativo	1800167370_DRA_01
FNT - FONTI E DOCUMENTI	
FNTP - Tipo	scheda cartacea
FNTA - Autore	Cuteri, Francesco; Ruga, Alfredo
FNTD - Data	1991/00/00
FNTN - Nome archivio	Soprintendenza Archeologia, Belle Arti e Paesaggio per la città metropolitana di Reggio Calabria e la provincia di Vibo Valentia
FNTS - Posizione	busta "SI, Isola Capo Rizzuto (KR) Cuteri/Ruga 92"
FNTI - Codice identificativo	1800167370_FNT_01
FNT - FONTI E DOCUMENTI	
FNTP - Tipo	relazione tecnico scientifica
FNTA - Autore	Cuteri, Francesco; Ruga, Alfredo
FNTT - Denominazione	Relazione preliminare della campagna di ricognizione topografica (survey) nell'area della costruenda base NATO in comune di Isola Capo Rizzuto (Cz).
FNTD - Data	1991/03/14
FNTN - Nome archivio	Soprintendenza Archeologia, Belle Arti e Paesaggio per la città metropolitana di Reggio Calabria e la provincia di Vibo Valentia
FNTS - Posizione	busta "SI, Isola Capo Rizzuto (KR) Cuteri/Ruga 92"
FNTI - Codice identificativo	SABAP-RC_FNT_0002
BIB - BIBLIOGRAFIA	
BIBX - Genere	bibliografia specifica
BIBA - Autore	Medaglia Salvatore
BIBD - Anno di edizione	2010
BIBH - Sigla per citazione	S281B267
BIBN - V., pp., nn.	pp. 23-24
BIB - BIBLIOGRAFIA	
BIBX - Genere	bibliografia specifica

BIBA - Autore	Ruga Alfredo - Roubis Dimitris - Rescigno Carlo - Fiorillo Rosa
BIBD - Anno di edizione	2005
BIBH - Sigla per citazione	S281B257
BIBN - V., pp., nn.	pp. 149-206
BIB - BIBLIOGRAFIA	
BIBX - Genere	bibliografia specifica
BIBA - Autore	Ruga Alfredo - Cuteri Francesco A.
BIBD - Anno di edizione	1998
BIBH - Sigla per citazione	S281B268
BIBN - V., pp., nn.	pp. 95-96
BIB - BIBLIOGRAFIA	
BIBX - Genere	bibliografia specifica
BIBA - Autore	Lattanzi Elena
BIBD - Anno di edizione	91 st. 93
BIBH - Sigla per citazione	S281B269
BIBN - V., pp., nn.	p. 591
AD - ACCESSO AI DATI	
ADS - SPECIFICHE DI ACCESSO AI DATI	
ADSP - Profilo di accesso	1
ADSM - Motivazione	scheda contenente dati liberamente accessibili
CM - COMPILAZIONE	
CMP - COMPILAZIONE	
CMPD - Data	1991
CMPN - Nome	Cuteri, Francesco
CMPN - Nome	Ruga, Alfredo
FUR - Funzionario responsabile	Spadea, Roberto
RVM - TRASCRIZIONE PER INFORMATIZZAZIONE	
RVMD - Data	2020
RVMN - Nome	Proto, Fiorenza
AGG - AGGIORNAMENTO - REVISIONE	
AGGD - Data	2020
AGGN - Nome	Proto, Fiorenza
AGGR - Referente scientifico	Morsiani, Sara
AGGF - Funzionario responsabile	Morsiani, Sara
AN - ANNOTAZIONI	
OSS - Osservazioni	Cuteri, Ruga: "si propone saggio esplorativo stratigrafico".