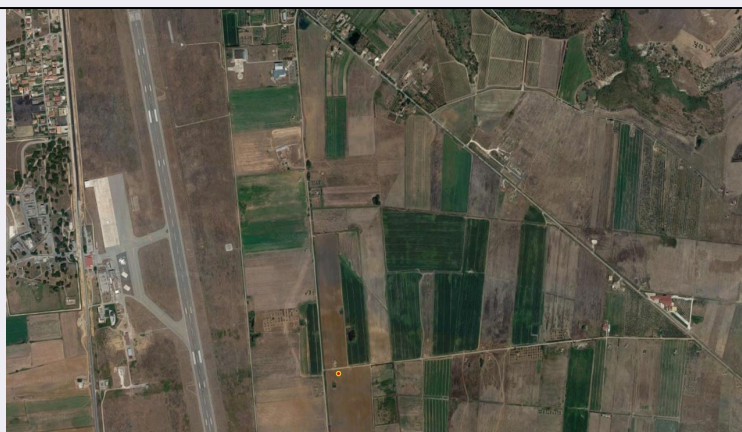


# SCHEDA



## CD - CODICI

TSK - Tipo scheda SI

LIR - Livello ricerca P

### NCT - CODICE UNIVOCO

NCTR - Codice regione 18

NCTN - Numero catalogo generale 00167373

ESC - Ente schedatore S281

ECP - Ente competente S281

## AC - ALTRI CODICI

### ACS - SCHEDE CORRELATE

ACSE - Ente ISCR

ACSC - Codice ICR '91-5

## OG - OGGETTO

### OGT - OGGETTO

OGTD - Definizione area di materiale mobile

OGTT - Precisazione tipologica area di frammenti fittili e materiali da costruzione

OGTA - Livello di individuazione sito individuato sulla base di ricognizione archeologica

OGTN - Denominazione e numero sito Isola Capo Rizzuto, progetto NATO 1991, 5

## LC - LOCALIZZAZIONE GEOGRAFICO-AMMINISTRATIVA

### PVC - LOCALIZZAZIONE GEOGRAFICO-AMMINISTRATIVA

PVCS - Stato ITALIA

PVCR - Regione Calabria

PVCP - Provincia KR

PVCC - Comune Isola di Capo Rizzuto

PVCL - Località Ronzino

PVCI - Indirizzo Via interpodereale di Ronzino

PVCV - Altre vie di comunicazione Frazione Sant'Anna. Strada provinciale S. Andrea-Capo Colonna, Strada comunale S. Andrea.

**GP - GEOREFERENZIAZIONE TRAMITE PUNTO**

<b>GPI - Identificativo punto</b>	2
<b>GPL - Tipo di localizzazione</b>	localizzazione fisica

**GPD - DESCRIZIONE DEL PUNTO****GPDP - PUNTO**

<b>GPDPX - Coordinata X</b>	17.088652
<b>GPDPY - Coordinata Y</b>	38.991640

**GPC - CARATTERISTICHE DEL PUNTO**

<b>GPCI</b>	157
<b>GPCS</b>	157

<b>GPM - Metodo di georeferenziazione</b>	punto approssimato
---	--------------------

<b>GPT - Tecnica di georeferenziazione</b>	rilievo da cartografia senza sopralluogo
--	--

<b>GPP - Proiezione e Sistema di riferimento</b>	WGS84
--	-------

**GPB - BASE DI RIFERIMENTO**

<b>GPBB - Descrizione sintetica</b>	Google maps
<b>GPBT - Data</b>	2020

**RE - MODALITA' DI REPERIMENTO****RCG - RICOGNIZIONI**

<b>RCGU - Uso del suolo</b>	incolto
-----------------------------	---------

<b>RCGC - Condizioni di visibilità</b>	decorticato
--	-------------

<b>RCGA - Responsabile scientifico</b>	Ruga, Alfredo
--	---------------

<b>RCGE - Motivo</b>	opere pubbliche
----------------------	-----------------

<b>RCGM - Metodo</b>	sistematico
----------------------	-------------

<b>RCGD - Data</b>	1991/01/06-1991/01/11
--------------------	-----------------------

<b>RCGH - Sigla per citazione</b>	S281R055
-----------------------------------	----------

<b>RCGS - Bibliografia specifica</b>	Lattanzi Elena, Attività archeologica in Calabria. 1990, in I Messapi. Atti del trentesimo convegno di studi sulla Magna Grecia, Taranto-Lecce 4-9 ottobre 1990, Napoli, Arte Tipografica, 1991 st. 1993, p. 591
--------------------------------------	--

<b>RCGZ - Specifiche</b>	Terreno decorticato da mezzi meccanici, parziali allagamenti indagato alle 10:00 in condizioni di nuvolosità e luce diffusa.
--------------------------	--

**DT - CRONOLOGIA****DTZ - CRONOLOGIA GENERICA**

<b>DTZG - Fascia cronologica di riferimento</b>	Tarda età greca classica-Età ellenistica
---	--

<b>DTM - Motivazione cronologia</b>	analisi dei materiali
-------------------------------------	-----------------------

**MT - DATI TECNICI****MIS - MISURE**

<b>MISU - Unità</b>	m
<b>MISF - Superficie</b>	35

MISL - Larghezza	5
MISN - Lunghezza	7
<b>CO - CONSERVAZIONE</b>	
<b>STC - STATO DI CONSERVAZIONE</b>	
STCC - Stato di conservazione	cattivo
<b>CA - CARATTERI AMBIENTALI</b>	
<b>GEF - GEOGRAFIA</b>	
GEFD - Descrizione	Sito di pianura equidistante dal mare e dai primi rilievi collinari. Distante 6.5 km dal mare.
GEFI - Sistema idrico di superficie	A 20 m a nord laghetto per irrigazioni e piccoli canali di drenaggio.
<b>GEO - GEOMORFOLOGIA</b>	
GEOD - Definizione	La superficie è stata rasata dalle decorticateure effettuate dalla ditta Socoban con mezzi meccanici.
<b>GEL - GEOLOGIA</b>	
GELD - Definizione	Sabbie giallastre soprastanti il bancone di calcarenite di deposito marino. Pleistocenico.
GELC - Riferimento carta geologica	F. 243 IV NE, 1:25000
<b>PED - PEDOLOGIA</b>	
PEDD - Definizione	Orizzonte A: strato sabbioso con buona percentuale di humus, 30-40 cm. Orizzonte B (fluviale): terra arancio argillificata. Orizzonte C: a prevalenza detritica (alterazione della calcarenite).
AGR - Situazione agraria e naturalistica	Il manto vegetale (formato da composite e liliacee) è stato parzialmente asportato dai mezzi meccanici.
<b>USD - USO DEL SUOLO</b>	
USDT - Tipo di utilizzo	Incolto, pascolo.
<b>DA - DATI ANALITICI</b>	
<b>DES - DESCRIZIONE</b>	
DESO - Descrizione	Area di frammenti fittili in leggera pendenza verso sud est con densità di 3 fr. per mq.
NCS - Interpretazione	Struttura rurale di tipo precario.
<b>MTP - MATERIALI PRESENTI</b>	
MTPD - Definizione/tipo /percentuale	ceramica/ ceramica acroma depurata
MTPD - Definizione/tipo /percentuale	ceramica/ ceramica a vernice nera
MTPD - Definizione/tipo /percentuale	ceramica/ ceramica comune da cucina
MTPD - Definizione/tipo /percentuale	laterizi/ embrici
MTPS - Densità	rada
MTPE - Periodo	Tarda età greca classica-Età ellenistica
<b>TU - CONDIZIONE GIURIDICA E VINCOLI</b>	
<b>CDG - CONDIZIONE GIURIDICA</b>	

<b>CDGG - Indicazione generica</b>	proprietà Stato
------------------------------------	-----------------

## **DO - FONTI E DOCUMENTI DI RIFERIMENTO**

### **FTA - DOCUMENTAZIONE FOTOGRAFICA**

<b>FTAX - Genere</b>	documentazione allegata
<b>FTAP - Tipo</b>	fotografia digitale (file)
<b>FTAD - Data</b>	2020/00/00
<b>FTA E - Ente proprietario</b>	Google
<b>FTAN - Codice identificativo</b>	1800167373_FTA_01
<b>FTAT - Note</b>	da Google maps

### **DRA - DOCUMENTAZIONE GRAFICA**

<b>DRAX - Genere</b>	documentazione allegata
<b>DRAT - Tipo</b>	carta topografica
<b>DRAO - Note</b>	Ricognizioni condotte nel 1991.
<b>DRAS - Scala</b>	1:25000
<b>DRAE - Ente proprietario</b>	Soprintendenza Archeologia, Belle Arti e Paesaggio per la città metropolitana di Reggio Calabria e la provincia di Vibo Valentia
<b>DRAC - Collocazione</b>	busta "SI, Isola Capo Rizzuto (KR) Cuteri/Ruga 92"
<b>DRAN - Codice identificativo</b>	SABAP-RC_DRA_0002
<b>DRAA - Autore</b>	Cuteri, Francesco; Ruga, Alfredo
<b>DRAD - Data</b>	1991/00/00

### **DRA - DOCUMENTAZIONE GRAFICA**

<b>DRAX - Genere</b>	documentazione allegata
<b>DRAT - Tipo</b>	carta topografica
<b>DRAO - Note</b>	Ricognizioni condotte nel 1991 riportate su tavoletta IGM foglio 238, III SE, sez. C, Villaggio Salica.
<b>DRAS - Scala</b>	1:25000
<b>DRAE - Ente proprietario</b>	Soprintendenza Archeologia, Belle Arti e Paesaggio per la città metropolitana di Reggio Calabria e la provincia di Vibo Valentia
<b>DRAC - Collocazione</b>	busta "SI, Isola Capo Rizzuto (KR) Cuteri/Ruga 92"
<b>DRAN - Codice identificativo</b>	SABAP-RC_DRA_0003
<b>DRAA - Autore</b>	Cuteri, Francesco; Ruga, Alfredo
<b>DRAD - Data</b>	1990/00/00

### **DRA - DOCUMENTAZIONE GRAFICA**

<b>DRAX - Genere</b>	documentazione esistente
<b>DRAT - Tipo</b>	carta topografica
<b>DRAO - Note</b>	Foglio 243 sigla quadrante IV NE, coordinate 130/102.
<b>DRAS - Scala</b>	1:25000
<b>DRAE - Ente proprietario</b>	Istituto Geografico Militare
<b>DRAN - Codice identificativo</b>	1800167373_DRA_01

### **FNT - FONTI E DOCUMENTI**

<b>FNTP - Tipo</b>	scheda cartacea
<b>FNTA - Autore</b>	Cuteri, Francesco; Ruga, Alfredo
<b>FNTD - Data</b>	1991/00/00
<b>FNTN - Nome archivio</b>	Soprintendenza Archeologia, Belle Arti e Paesaggio per la città metropolitana di Reggio Calabria e la provincia di Vibo Valentia
<b>FNTS - Posizione</b>	busta "SI, Isola Capo Rizzuto (KR) Cuteri/Ruga 92"
<b>FNTI - Codice identificativo</b>	1800167373_FNT_01
<b>FNT - FONTI E DOCUMENTI</b>	
<b>FNTP - Tipo</b>	relazione tecnico scientifica
<b>FNTA - Autore</b>	Cuteri, Francesco; Ruga, Alfredo
<b>FNTT - Denominazione</b>	Relazione preliminare della campagna di ricognizione topografica (survey) nell'area della costruenda base NATO in comune di Isola Capo Rizzuto (Cz).
<b>FNTD - Data</b>	1991/03/14
<b>FNTN - Nome archivio</b>	Soprintendenza Archeologia, Belle Arti e Paesaggio per la città metropolitana di Reggio Calabria e la provincia di Vibo Valentia
<b>FNTS - Posizione</b>	busta "SI, Isola Capo Rizzuto (KR) Cuteri/Ruga 92"
<b>FNTI - Codice identificativo</b>	SABAP-RC_FNT_0002
<b>BIB - BIBLIOGRAFIA</b>	
<b>BIBX - Genere</b>	bibliografia specifica
<b>BIBA - Autore</b>	Medaglia Salvatore
<b>BIBD - Anno di edizione</b>	2010
<b>BIBH - Sigla per citazione</b>	S281B267
<b>BIBN - V., pp., nn.</b>	pp. 23-24
<b>BIB - BIBLIOGRAFIA</b>	
<b>BIBX - Genere</b>	bibliografia specifica
<b>BIBA - Autore</b>	Ruga Alfredo - Roubis Dimitris - Rescigno Carlo - Fiorillo Rosa
<b>BIBD - Anno di edizione</b>	2005
<b>BIBH - Sigla per citazione</b>	S281B257
<b>BIBN - V., pp., nn.</b>	pp. 149-206
<b>BIB - BIBLIOGRAFIA</b>	
<b>BIBX - Genere</b>	bibliografia specifica
<b>BIBA - Autore</b>	Ruga Alfredo - Cuteri Francesco A.
<b>BIBD - Anno di edizione</b>	1998
<b>BIBH - Sigla per citazione</b>	S281B268
<b>BIBN - V., pp., nn.</b>	pp. 95-96
<b>BIB - BIBLIOGRAFIA</b>	
<b>BIBX - Genere</b>	bibliografia specifica
<b>BIBA - Autore</b>	Lattanzi Elena
<b>BIBD - Anno di edizione</b>	91 st. 93
<b>BIBH - Sigla per citazione</b>	S281B269
<b>BIBN - V., pp., nn.</b>	p. 591

#### AD - ACCESSO AI DATI

#### ADS - SPECIFICHE DI ACCESSO AI DATI

<b>ADSP - Profilo di accesso</b>	1
<b>ADSM - Motivazione</b>	scheda contenente dati liberamente accessibili
<b>CM - COMPILAZIONE</b>	
<b>CMP - COMPILAZIONE</b>	
<b>CMPD - Data</b>	1991
<b>CMPN - Nome</b>	Cuteri, Francesco
<b>CMPN - Nome</b>	Ruga, Alfredo
<b>FUR - Funzionario responsabile</b>	Spadea, Roberto
<b>RVM - TRASCRIZIONE PER INFORMATIZZAZIONE</b>	
<b>RVMD - Data</b>	2020
<b>RVMN - Nome</b>	Proto, Fiorenza
<b>AGG - AGGIORNAMENTO - REVISIONE</b>	
<b>AGGD - Data</b>	2020
<b>AGGN - Nome</b>	Proto, Fiorenza
<b>AGGR - Referente scientifico</b>	Morsiani, Sara
<b>AGGF - Funzionario responsabile</b>	Morsiani, Sara