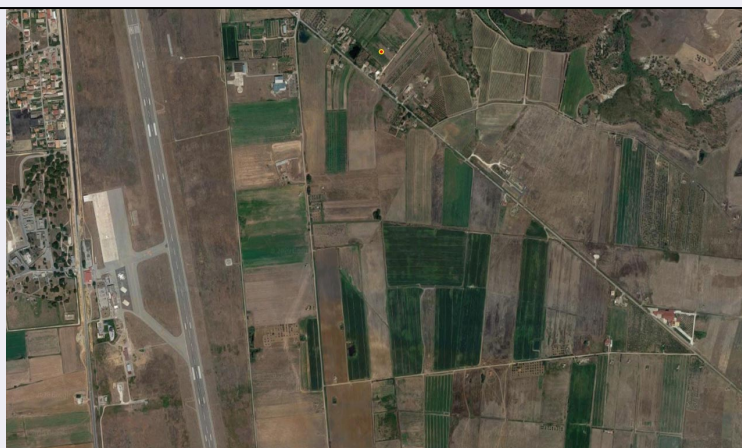


SCHEDA



CD - CODICI

TSK - Tipo scheda SI

LIR - Livello ricerca P

NCT - CODICE UNIVOCO

NCTR - Codice regione 18

NCTN - Numero catalogo generale 00167376

ESC - Ente schedatore S281

ECP - Ente competente S281

AC - ALTRI CODICI

ACS - SCHEDE CORRELATE

ACSE - Ente ISCR

ACSC - Codice ICR '91-8

OG - OGGETTO

OGT - OGGETTO

OGTD - Definizione area di materiale mobile

OGTT - Precisazione tipologica area di frammenti fittili e materiali da costruzione

OGTA - Livello di individuazione sito individuato sulla base di ricognizione archeologica

OGTN - Denominazione e numero sito Isola Capo Rizzuto, progetto NATO 1991, 8

LC - LOCALIZZAZIONE GEOGRAFICO-AMMINISTRATIVA

PVC - LOCALIZZAZIONE GEOGRAFICO-AMMINISTRATIVA

PVCS - Stato ITALIA

PVCR - Regione Calabria

PVCP - Provincia KR

PVCC - Comune Isola di Capo Rizzuto

PVCL - Località Sant'Anna

GP - GEOREFERENZIAZIONE TRAMITE PUNTO

GPI - Identificativo punto 2

GPL - Tipo di localizzazione localizzazione fisica

GPD - DESCRIZIONE DEL PUNTO**GPDP - PUNTO****GPDPX - Coordinata X** 17.090409**GPDPY - Coordinata Y** 39.003658**GPC - CARATTERISTICHE DEL PUNTO****GPCI** 156**GPCS** 156**GPM - Metodo di georeferenziazione** punto approssimato**GPT - Tecnica di georeferenziazione** rilievo da cartografia senza sopralluogo**GPP - Proiezione e Sistema di riferimento** WGS84**GPB - BASE DI RIFERIMENTO****GPBB - Descrizione sintetica** Google maps**GPBT - Data** 2020**RE - MODALITA' DI REPERIMENTO****RCG - RICOGNIZIONI****RCGU - Uso del suolo** seminativo**RCGU - Uso del suolo** incolto**RCGC - Condizioni di visibilità** decorticato**RCGA - Responsabile scientifico** Ruga, Alfredo**RCGE - Motivo** opere pubbliche**RCGM - Metodo** sistematico**RCGD - Data** 1991/01/25-1991/02/03**RCGH - Sigla per citazione** S281R058**RCGS - Bibliografia specifica** Lattanzi Elena, Attività archeologica in Calabria. 1990, in I Messapi. Atti del trentesimo convegno di studi sulla Magna Grecia, Taranto-Lecce 4-9 ottobre 1990, Napoli, Arte Tipografica, 1991 st. 1993, p. 591**RCGZ - Specifiche** Area molto vasta caratterizzata da un'altissima densità di frammenti. Presenta un rado manto vegetale e zone allagate. Il cielo sereno con luce radente il 25 febbraio alle 8:00 era nuvoloso e con luce diffusa il 2 e 3 marzo quando si sono condotte le ricognizioni rispettivamente alle 10:00 e alle 12:30.**AIN - ALTRE INDAGINI****AINT - Tipo** carotaggio**AIND - Data** 1990/00/00**AINR - Responsabile** Brancaleoni, Franco**RES - Specifiche di reperimento** Carotaggi Fondazione Lerici.**DT - CRONOLOGIA****DTZ - CRONOLOGIA GENERICA****DTZG - Fascia cronologica**

di riferimento	Tarda età greca classica-Età ellenistica
DTM - Motivazione cronologia	analisi dei materiali
MT - DATI TECNICI	
MIS - MISURE	
MISU - Unità	m
MISF - Superficie	600
MISL - Larghezza	60
MISN - Lunghezza	100
CO - CONSERVAZIONE	
STC - STATO DI CONSERVAZIONE	
STCC - Stato di conservazione	cattivo
CA - CARATTERI AMBIENTALI	
GEF - GEOGRAFIA	
GEFD - Descrizione	Area di pianura dominante una vallata profondamente incisa nella calcarenite e argilla dalle acque meteoriche. il sito, equidistante dal mare e dai rilievi collinari, è spazzato per buona parte dell'anno da forti venti di tramontana e di ponente. Distanza dal mare 6.5 km.
GEFI - Sistema idrico di superficie	Canali di drenaggio, vallone, pozzo.
GEO - GEOMORFOLOGIA	
GEOD - Definizione	Superficie sub orizzontale su cui si notano i segni di arature e altre pratiche agricole.
GEL - GEOLOGIA	
GELD - Definizione	Sabbie bruno rossastre soprastanti il bancone di calcarenite localmente a stratificazione incrociata e con intercalazioni argillose. Pleistocene.
GELC - Riferimento carta geologica	F. 238 III SE 1:25000
PED - PEDOLOGIA	
PEDD - Definizione	Orizzonte A: 20-40 cm in cui abbonda l'humus; orizzonte B (fluviale): terra rossa in parte argillificata; orizz. C (illuviale): a prevalenza detritica (dalla calcarenite).
AGR - Situazione agraria e naturalistica	L'area è caratterizzata in parte da coltivazioni di ortaggi (solanacee e composite), in parte da coltivazioni di leguminose da foraggio e in parte da flora spontanea (liliacee, composite, graminacee, borraginacee). Inoltre sono presenti alcune essenze arboree.
USD - USO DEL SUOLO	
USDT - Tipo di utilizzo	In parte coltivato, in parte incolto e in parte destinato ad uso fabbricativo.
DA - DATI ANALITICI	
DES - DESCRIZIONE	
DESO - Descrizione	Area molto vasta di massiccio affioramento di frammenti ceramici di età classica ed ellenistica con sporadiche presenze arcaiche e preistoriche. Le ceramiche sono molto frammentate e in parte alterate lungo le fratture e sulle superfici per l'azione meccanica e chimica naturale e artificiale (pratiche agricole).
	Complesso rurale con strutture in mattoni crudi su zoccolo a secco e telai lignei con copertura forte in embrici e poppi. Probabilmente si

NCS - Interpretazione	tratta di una grande fattoria in uso per almeno due secoli. Una parte dell'area è stata distrutta dall'impianto di una porcilaia.
------------------------------	---

MTP - MATERIALI PRESENTI

MTPD - Definizione/tipo /percentuale	ceramica/ ceramica acroma
MTPD - Definizione/tipo /percentuale	ceramica/ ceramica comune da cucina
MTPD - Definizione/tipo /percentuale	ceramica/ ceramica verniciata
MTPD - Definizione/tipo /percentuale	laterizi/ embrici, coppi
MTPS - Densità	fitta
MTPE - Periodo	Età preistorica-Età ellenistica

TU - CONDIZIONE GIURIDICA E VINCOLI

CDG - CONDIZIONE GIURIDICA

CDGG - Indicazione generica	proprietà Stato
------------------------------------	-----------------

DO - FONTI E DOCUMENTI DI RIFERIMENTO

FTA - DOCUMENTAZIONE FOTOGRAFICA

FTAX - Genere	documentazione allegata
FTAP - Tipo	fotografia digitale (file)
FTAD - Data	2020/00/00
FTAE - Ente proprietario	Google
FTAN - Codice identificativo	1800167376_FTA_01
FTAT - Note	da Google maps

DRA - DOCUMENTAZIONE GRAFICA

DRAX - Genere	documentazione allegata
DRAT - Tipo	carta topografica
DRAO - Note	Ricognizioni condotte nel 1991.
DRAS - Scala	1:25000
DRAE - Ente proprietario	Soprintendenza Archeologia, Belle Arti e Paesaggio per la città metropolitana di Reggio Calabria e la provincia di Vibo Valentia
DRAC - Collocazione	busta "SI, Isola Capo Rizzuto (KR) Cuteri/Ruga 92"
DRAN - Codice identificativo	SABAP-RC_DRA_0002
DRAA - Autore	Cuteri, Francesco; Ruga, Alfredo
DRAD - Data	1991/00/00

DRA - DOCUMENTAZIONE GRAFICA

DRAX - Genere	documentazione allegata
DRAT - Tipo	carta topografica
DRAO - Note	Ricognizioni condotte nel 1991 riportate su tavoletta IGM foglio 238, III SE, sez. C, Villaggio Salica.
DRAS - Scala	1:25000
DRAE - Ente proprietario	Soprintendenza Archeologia, Belle Arti e Paesaggio per la città metropolitana di Reggio Calabria e la provincia di Vibo Valentia

DRAC - Collocazione	busta "SI, Isola Capo Rizzuto (KR) Cuteri/Ruga 92"
DRAN - Codice identificativo	SABAP-RC_DRA_0003
DRAA - Autore	Cuteri, Francesco; Ruga, Alfredo
DRAD - Data	1990/00/00
DRA - DOCUMENTAZIONE GRAFICA	
DRAX - Genere	documentazione esistente
DRAT - Tipo	carta topografica
DRAO - Note	Foglio 238 sigla quadrante III SE, sez. C, coordinate 430/120.
DRAS - Scala	1:25000
DRAE - Ente proprietario	Istituto Geografico Militare
DRAN - Codice identificativo	1800167376_DRA_01
FNT - FONTI E DOCUMENTI	
FNTP - Tipo	scheda cartacea
FNTA - Autore	Cuteri, Francesco; Ruga, Alfredo
FNTD - Data	1991/00/00
FNTN - Nome archivio	Soprintendenza Archeologia, Belle Arti e Paesaggio per la città metropolitana di Reggio Calabria e la provincia di Vibo Valentia
FNTS - Posizione	busta "SI, Isola Capo Rizzuto (KR) Cuteri/Ruga 92"
FNTI - Codice identificativo	1800167376_FNT_01
FNT - FONTI E DOCUMENTI	
FNTP - Tipo	relazione tecnico scientifica
FNTA - Autore	Cuteri, Francesco; Ruga, Alfredo
FNTT - Denominazione	Relazione preliminare della campagna di ricognizione topografica (survey) nell'area della costruenda base NATO in comune di Isola Capo Rizzuto (Cz).
FNTD - Data	1991/03/14
FNTN - Nome archivio	Soprintendenza Archeologia, Belle Arti e Paesaggio per la città metropolitana di Reggio Calabria e la provincia di Vibo Valentia
FNTS - Posizione	busta "SI, Isola Capo Rizzuto (KR) Cuteri/Ruga 92"
FNTI - Codice identificativo	SABAP-RC_FNT_0002
BIB - BIBLIOGRAFIA	
BIBX - Genere	bibliografia specifica
BIBA - Autore	Medaglia Salvatore
BIBD - Anno di edizione	2010
BIBH - Sigla per citazione	S281B267
BIBN - V., pp., nn.	pp. 23-24
BIB - BIBLIOGRAFIA	
BIBX - Genere	bibliografia specifica
BIBA - Autore	Ruga Alfredo - Roubis Dimitris - Rescigno Carlo - Fiorillo Rosa
BIBD - Anno di edizione	2005
BIBH - Sigla per citazione	S281B257
BIBN - V., pp., nn.	pp. 149-206

BIB - BIBLIOGRAFIA

BIBX - Genere	bibliografia specifica
BIBA - Autore	Ruga Alfredo - Cuteri Francesco A.
BIBD - Anno di edizione	1998
BIBH - Sigla per citazione	S281B268
BIBN - V., pp., nn.	pp. 95-96

BIB - BIBLIOGRAFIA

BIBX - Genere	bibliografia specifica
BIBA - Autore	Lattanzi Elena
BIBD - Anno di edizione	91 st. 93
BIBH - Sigla per citazione	S281B269
BIBN - V., pp., nn.	p. 591

AD - ACCESSO AI DATI**ADS - SPECIFICHE DI ACCESSO AI DATI**

ADSP - Profilo di accesso	1
ADSM - Motivazione	scheda contenente dati liberamente accessibili

CM - COMPILAZIONE**CMP - COMPILAZIONE**

CMPD - Data	1991
CMPN - Nome	Cuteri, Francesco
CMPN - Nome	Ruga, Alfredo
FUR - Funzionario responsabile	Spadea, Roberto

RVM - TRASCRIZIONE PER INFORMATIZZAZIONE

RVMD - Data	2020
RVMN - Nome	Proto, Fiorenza

AGG - AGGIORNAMENTO - REVISIONE

AGGD - Data	2020
AGGN - Nome	Proto, Fiorenza
AGGR - Referente scientifico	Morsiani, Sara
AGGF - Funzionario responsabile	Morsiani, Sara

AN - ANNOTAZIONI

OSS - Osservazioni	Cuteri, Ruga: "si propone un saggio stratigrafico".
---------------------------	---