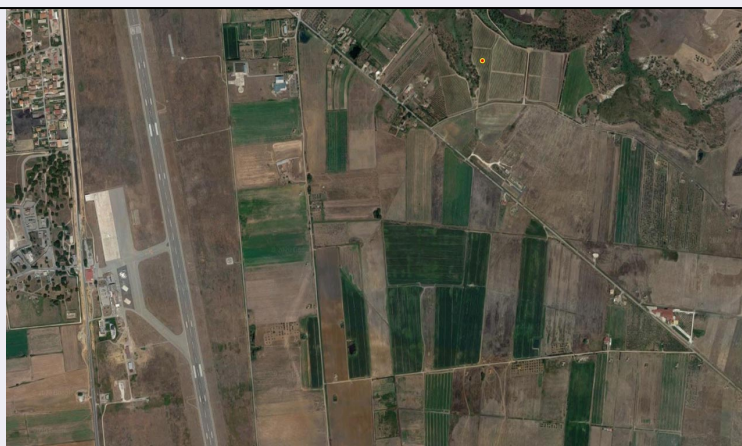


SCHEDA



CD - CODICI

TSK - Tipo scheda	SI
LIR - Livello ricerca	P
NCT - CODICE UNIVOCO	
NCTR - Codice regione	18
NCTN - Numero catalogo generale	00167377
ESC - Ente schedatore	S281
ECP - Ente competente	S281

AC - ALTRI CODICI

ACS - SCHEDE CORRELATE

ACSE - Ente	ISCR
ACSC - Codice	ICR '91-9

OG - OGGETTO

OGT - OGGETTO

OGTD - Definizione	area di materiale mobile
OGTT - Precisazione tipologica	area di frammenti fittili e materiali da costruzione
OGTA - Livello di individuazione	sito individuato sulla base di ricognizione archeologica
OGTN - Denominazione e numero sito	Isola Capo Rizzuto, progetto NATO 1991, 9

LC - LOCALIZZAZIONE GEOGRAFICO-AMMINISTRATIVA

PVC - LOCALIZZAZIONE GEOGRAFICO-AMMINISTRATIVA

PVCS - Stato	ITALIA
PVCR - Regione	Calabria
PVCP - Provincia	KR
PVCC - Comune	Isola di Capo Rizzuto
PVCL - Località	Sant'Anna
PVCI - Indirizzo	Strada provinciale S. Andrea-Capo Colonna
PVCV - Altre vie di comunicazione	Deviazione a destra sulla via interpodereale.

GP - GEOREFERENZIAZIONE TRAMITE PUNTO

GPI - Identificativo punto	2
GPL - Tipo di localizzazione	localizzazione fisica

GPD - DESCRIZIONE DEL PUNTO**GPDP - PUNTO**

GPDPX - Coordinata X	17.095562
GPDPY - Coordinata Y	39.003509

GPC - CARATTERISTICHE DEL PUNTO

GPCI	159
GPCS	159

GPM - Metodo di georeferenziazione	punto approssimato
---	--------------------

GPT - Tecnica di georeferenziazione	rilievo da cartografia senza sopralluogo
--	--

GPP - Proiezione e Sistema di riferimento	WGS84
--	-------

GPB - BASE DI RIFERIMENTO

GPBB - Descrizione sintetica	Google maps
GPBT - Data	2020

RE - MODALITA' DI REPERIMENTO**RCG - RICOGNIZIONI**

RCGU - Uso del suolo	incolto
-----------------------------	---------

RCGC - Condizioni di visibilità	erboso
--	--------

RCGA - Responsabile scientifico	Ruga, Alfredo
--	---------------

RCGE - Motivo	opere pubbliche
----------------------	-----------------

RCGM - Metodo	sistematico
----------------------	-------------

RCGD - Data	1991/01/03-1991/01/26
--------------------	-----------------------

RCGH - Sigla per citazione	S281R059
-----------------------------------	----------

RCGS - Bibliografia specifica	Lattanzi Elena, Attività archeologica in Calabria. 1990, in I Messapi. Atti del trentesimo convegno di studi sulla Magna Grecia, Taranto-Lecce 4-9 ottobre 1990, Napoli, Arte Tipografica, 1991 st. 1993, p. 591
--------------------------------------	--

RCGZ - Specifiche	Area incolta con radi ciuffi d'erba, indagata il 3 alle 8:00 e il 26 alle 9:00 in condizioni di luce radente.
--------------------------	---

AIN - ALTRE INDAGINI

AINT - Tipo	carotaggio
--------------------	------------

AIND - Data	1990/00/00
--------------------	------------

AINR - Responsabile	Brancaleoni, Franco
----------------------------	---------------------

RES - Specifiche di reperimento	Carotaggi Fondazione Lerici. Carote di 10 cm di diametro, maglia 20x20 m.
--	---

DT - CRONOLOGIA**DTZ - CRONOLOGIA GENERICA**

DTZG - Fascia cronologica	
----------------------------------	--

di riferimento	Tarda età greca classica-Età ellenistica
DTM - Motivazione cronologia	analisi dei materiali
MT - DATI TECNICI	
MIS - MISURE	
MISU - Unità	m
MISF - Superficie	800
MISL - Larghezza	20
MISN - Lunghezza	40
CO - CONSERVAZIONE	
STC - STATO DI CONSERVAZIONE	
STCC - Stato di conservazione	cattivo
CA - CARATTERI AMBIENTALI	
GEF - GEOGRAFIA	
GEFD - Descrizione	Area ai margini dell'altopiano, a una certa distanza dal mare e dai primi rilievi collinari. a nord e ad ovest è delimitata da profondi valloni scavati dalle acque meteoriche nel bancone di calcarenite e nelle argille sottostanti. L'area è spazzata continuamente da venti di tramontana e ponentino.
GEFI - Sistema idrico di superficie	Valloni a nord e ad ovest. Inoltre piccolo fosso di drenaggio.
GEO - GEOMORFOLOGIA	
GEOD - Definizione	Superficie piana sub orizzontale caratterizzata di solchi dovuti a pratiche agricole.
GEL - GEOLOGIA	
GELD - Definizione	Sabbie da bruno rossastre a gialle, soprastanti il bancone di calcarenite pleistocenico. Al di sotto affiorano argille siltose grigio-azzurre (Pliocene) con abbondanti macro-fossili.
GELC - Riferimento carta geologica	F. 238 III SE 1:25000
PED - PEDOLOGIA	
PEDD - Definizione	Orizzonte A: strato ricco di humus; orizzonte B (fluviale): terra rossa in parte argillificata; orizzonte C: strato a prevalenza detritica (dalla calcarenite). Al di sotto compare la roccia madre (calcarenite).
AGR - Situazione agraria e naturalistica	Flora spontanea (composite, ombrellifere, liliacee, ranunculacee, graminacee). Lungo i margini dell'area sono presenti essenze arboree (eucalpti e mimose).
USD - USO DEL SUOLO	
USDT - Tipo di utilizzo	Incolto, in parte destinato a pascolo.
DA - DATI ANALITICI	
DES - DESCRIZIONE	
DESO - Descrizione	Area piccola di affioramento di frammenti fittili con densità di 2 fr. per mq. Il materiale ceramico, rado e frammentario, ha subito varie alterazioni per cause meccaniche e chimiche, naturali e artificiali.
NCS - Interpretazione	Piccolo complesso rurale precario, forse stagionale. Si nota una certa dispersione di materiali in superficie.
MTP - MATERIALI PRESENTI	

MTPD - Definizione/tipo /percentuale	ceramica/ ceramica acroma depurata
MTPD - Definizione/tipo /percentuale	ceramica/ ceramica a vernice nera
MTPD - Definizione/tipo /percentuale	ceramica/ ceramica comune da cucina
MTPD - Definizione/tipo /percentuale	laterizi
MTPS - Densità	rada
MTPE - Periodo	Età greca classica-Età ellenistica

TU - CONDIZIONE GIURIDICA E VINCOLI

CDG - CONDIZIONE GIURIDICA

CDGG - Indicazione generica	proprietà Stato
------------------------------------	-----------------

DO - FONTI E DOCUMENTI DI RIFERIMENTO

FTA - DOCUMENTAZIONE FOTOGRAFICA

FTAX - Genere	documentazione allegata
FTAP - Tipo	fotografia digitale (file)
FTAD - Data	2020/00/00
FTAE - Ente proprietario	Google
FTAN - Codice identificativo	1800167377_FTA_01
FTAT - Note	da Google maps

DRA - DOCUMENTAZIONE GRAFICA

DRAX - Genere	documentazione allegata
DRAT - Tipo	carta topografica
DRAO - Note	Ricognizioni condotte nel 1991.
DRAS - Scala	1:25000
DRAE - Ente proprietario	Soprintendenza Archeologia, Belle Arti e Paesaggio per la città metropolitana di Reggio Calabria e la provincia di Vibo Valentia
DRAC - Collocazione	busta "SI, Isola Capo Rizzuto (KR) Cuteri/Ruga 92"
DRAN - Codice identificativo	SABAP-RC_DRA_0002
DRAA - Autore	Cuteri, Francesco; Ruga, Alfredo
DRAD - Data	1991/00/00

DRA - DOCUMENTAZIONE GRAFICA

DRAX - Genere	documentazione allegata
DRAT - Tipo	carta topografica
DRAO - Note	Ricognizioni condotte nel 1991 riportate su tavoletta IGM foglio 238, III SE, sez. C, Villaggio Salica.
DRAS - Scala	1:25000
DRAE - Ente proprietario	Soprintendenza Archeologia, Belle Arti e Paesaggio per la città metropolitana di Reggio Calabria e la provincia di Vibo Valentia
DRAC - Collocazione	busta "SI, Isola Capo Rizzuto (KR) Cuteri/Ruga 92"
DRAN - Codice identificativo	SABAP-RC_DRA_0003

DRAA - Autore	Cuteri, Francesco; Ruga, Alfredo
DRAD - Data	1990/00/00
DRA - DOCUMENTAZIONE GRAFICA	
DRAX - Genere	documentazione esistente
DRAT - Tipo	carta topografica
DRAO - Note	Foglio 238 sigla quadrante III SE, sez. C, coordinate 420/157.
DRAS - Scala	1:25000
DRAE - Ente proprietario	Istituto Geografico Militare
DRAN - Codice identificativo	1800167377_DRA_01
FNT - FONTI E DOCUMENTI	
FNTP - Tipo	scheda cartacea
FNTA - Autore	Cuteri, Francesco; Ruga, Alfredo
FNTD - Data	1991/00/00
FNTN - Nome archivio	Soprintendenza Archeologia, Belle Arti e Paesaggio per la città metropolitana di Reggio Calabria e la provincia di Vibo Valentia
FNTS - Posizione	busta "SI, Isola Capo Rizzuto (KR) Cuteri/Ruga 92"
FNTI - Codice identificativo	1800167377_FNT_01
FNT - FONTI E DOCUMENTI	
FNTP - Tipo	relazione tecnico scientifica
FNTA - Autore	Cuteri, Francesco; Ruga, Alfredo
FNTT - Denominazione	Relazione preliminare della campagna di ricognizione topografica (survey) nell'area della costruenda base NATO in comune di Isola Capo Rizzuto (Cz).
FNTD - Data	1991/03/14
FNTN - Nome archivio	Soprintendenza Archeologia, Belle Arti e Paesaggio per la città metropolitana di Reggio Calabria e la provincia di Vibo Valentia
FNTS - Posizione	busta "SI, Isola Capo Rizzuto (KR) Cuteri/Ruga 92"
FNTI - Codice identificativo	SABAP-RC_FNT_0002
BIB - BIBLIOGRAFIA	
BIBX - Genere	bibliografia specifica
BIBA - Autore	Medaglia Salvatore
BIBD - Anno di edizione	2010
BIBH - Sigla per citazione	S281B267
BIBN - V., pp., nn.	pp. 23-24
BIB - BIBLIOGRAFIA	
BIBX - Genere	bibliografia specifica
BIBA - Autore	Ruga Alfredo - Roubis Dimitris - Rescigno Carlo - Fiorillo Rosa
BIBD - Anno di edizione	2005
BIBH - Sigla per citazione	S281B257
BIBN - V., pp., nn.	pp. 149-206
BIB - BIBLIOGRAFIA	
BIBX - Genere	bibliografia specifica
BIBA - Autore	Ruga Alfredo - Cuteri Francesco A.

BIBD - Anno di edizione	1998
BIBH - Sigla per citazione	S281B268
BIBN - V., pp., nn.	pp. 95-96
BIB - BIBLIOGRAFIA	
BIBX - Genere	bibliografia specifica
BIBA - Autore	Lattanzi Elena
BIBD - Anno di edizione	91 st. 93
BIBH - Sigla per citazione	S281B269
BIBN - V., pp., nn.	p. 591
AD - ACCESSO AI DATI	
ADS - SPECIFICHE DI ACCESSO AI DATI	
ADSP - Profilo di accesso	1
ADSM - Motivazione	scheda contenente dati liberamente accessibili
CM - COMPILAZIONE	
CMP - COMPILAZIONE	
CMPD - Data	1991
CMPN - Nome	Cuteri, Francesco
CMPN - Nome	Ruga, Alfredo
FUR - Funzionario responsabile	Spadea, Roberto
RVM - TRASCRIZIONE PER INFORMATIZZAZIONE	
RVMD - Data	2020
RVMN - Nome	Proto, Fiorenza
AGG - AGGIORNAMENTO - REVISIONE	
AGGD - Data	2020
AGGN - Nome	Proto, Fiorenza
AGGR - Referente scientifico	Morsiani, Sara
AGGF - Funzionario responsabile	Morsiani, Sara
AN - ANNOTAZIONI	
OSS - Osservazioni	Cuteri, Ruga: "si propone uno scavo estensivo stratigrafico".