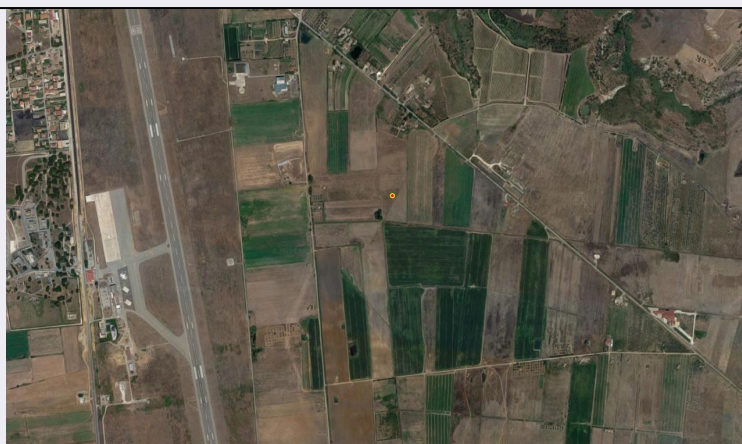


SCHEDA



CD - CODICI

TSK - Tipo scheda	SI
LIR - Livello ricerca	P
NCT - CODICE UNIVOCO	
NCTR - Codice regione	18
NCTN - Numero catalogo generale	00167381
ESC - Ente schedatore	S281
ECP - Ente competente	S281

AC - ALTRI CODICI

ACS - SCHEDE CORRELATE

ACSE - Ente	ISCR
ACSC - Codice	ICR '91-13

OG - OGGETTO

OGT - OGGETTO

OGTD - Definizione	area di materiale mobile
OGTT - Precisazione tipologica	area di frammenti fittili
OGTA - Livello di individuazione	sito individuato sulla base di ricognizione archeologica
OGTN - Denominazione e numero sito	Isola Capo Rizzuto, progetto NATO 1991, 13

LC - LOCALIZZAZIONE GEOGRAFICO-AMMINISTRATIVA

PVC - LOCALIZZAZIONE GEOGRAFICO-AMMINISTRATIVA

PVCS - Stato	ITALIA
PVCR - Regione	Calabria
PVCP - Provincia	KR
PVCC - Comune	Isola di Capo Rizzuto
PVCL - Località	Ronzino
PVCI - Indirizzo	Strada provinciale S. Anna-Capo Colonna
PVCV - Altre vie di comunicazione	Frazione Sant'Anna. Innesso sulla comunale via Sant'Andrea.

GP - GEOREFERENZIAZIONE TRAMITE PUNTO

GPI - Identificativo punto	2
GPL - Tipo di localizzazione	localizzazione fisica

GPD - DESCRIZIONE DEL PUNTO**GPDP - PUNTO**

GPDPX - Coordinata X	17.091508
GPDPY - Coordinata Y	38.998354

GPC - CARATTERISTICHE DEL PUNTO

GPCI	158
GPCS	158
GPM - Metodo di georeferenziazione	punto approssimato
GPT - Tecnica di georeferenziazione	rilievo da cartografia senza sopralluogo
GPP - Proiezione e Sistema di riferimento	WGS84

GPB - BASE DI RIFERIMENTO

GPBB - Descrizione sintetica	Google maps
GPBT - Data	2020

RE - MODALITA' DI REPERIMENTO**RCG - RICOGNIZIONI**

RCGU - Uso del suolo	seminativo
RCGC - Condizioni di visibilità	decorticato
RCGA - Responsabile scientifico	Ruga, Alfredo
RCGE - Motivo	opere pubbliche
RCGM - Metodo	sistematico
RCGD - Data	1991/01/08
RCGH - Sigla per citazione	S281R063
RCGS - Bibliografia specifica	Lattanzi Elena, Attività archeologica in Calabria. 1990, in I Messapi. Atti del trentesimo convegno di studi sulla Magna Grecia, Taranto-Lecce 4-9 ottobre 1990, Napoli, Arte Tipografica, 1991 st. 1993, p. 591
RCGZ - Specifiche	Terreno decorticato da mezzi meccanici, indagato alle 10:00 in condizioni di cielo nuvoloso e luce diffusa.

DT - CRONOLOGIA**DTZ - CRONOLOGIA GENERICA**

DTZG - Fascia cronologica di riferimento	Età greca-Età romana
DTM - Motivazione cronologia	analisi dei materiali

MT - DATI TECNICI**MIS - MISURE**

MISU - Unità	m
MISF - Superficie	2400

MISL - Larghezza	40
MISN - Lunghezza	60
CO - CONSERVAZIONE	
STC - STATO DI CONSERVAZIONE	
STCC - Stato di conservazione	cattivo
CA - CARATTERI AMBIENTALI	
GEF - GEOGRAFIA	
GEFD - Descrizione	Sito facilmente identificabile per la conformazione a poggio emergente sul terreno circostante. È equidistante dal mare e dai primi rilievi collinari. Durante l'anno il sito è spazzato da forti venti (tramontana e ponentino). Distanza dal mare 6.5 km ca.
GEFI - Sistema idrico di superficie	Laghetto per irrigazioni a 20 m ca. a nord, Fossi di drenaggio perpendicolari ad un grosso canale di drenaggio (25 m ca. a sud).
GEO - GEOMORFOLOGIA	
GEOD - Definizione	Emergenza arrotondata che spicca dal piano circostante.
GEL - GEOLOGIA	
GELD - Definizione	Sabbie da bruno rossastre a gialle soprastanti il bancone di calcarenite di deposito marino. Pleistocene.
GELC - Riferimento carta geologica	F. 243 IV NE 1:25000
PED - PEDOLOGIA	
PEDD - Definizione	Orizzonte A: suolo sciolto (humus e sabbia); orizz. B: terra rossa argillificata; orizz. C: a prevalenza detritica (dalla calcarenite).
AGR - Situazione agraria e naturalistica	Coltivazione di grano.
USD - USO DEL SUOLO	
USDT - Tipo di utilizzo	Attualmente coltivato.
DA - DATI ANALITICI	
DES - DESCRIZIONE	
DESO - Descrizione	Area di affollamento di frammenti ceramici e doliari.
NCS - Interpretazione	Strutture rurali complesse (fattoria). Materiale molto frammentato e liscio per azione meccanica del suolo e delle acque di superficie e per numerosi lavori agricoli.
MTP - MATERIALI PRESENTI	
MTPD - Definizione/tipo /percentuale	ceramica
MTPD - Definizione/tipo /percentuale	ceramica/ grandi contenitori
MTPS - Densità	media
MTPE - Periodo	Età greca-Età romana
TU - CONDIZIONE GIURIDICA E VINCOLI	
CDG - CONDIZIONE GIURIDICA	
CDGG - Indicazione generica	proprietà Stato
DO - FONTI E DOCUMENTI DI RIFERIMENTO	

FTA - DOCUMENTAZIONE FOTOGRAFICA

FTAX - Genere	documentazione allegata
FTAP - Tipo	fotografia digitale (file)
FTAD - Data	2020/00/00
FTAE - Ente proprietario	Google
FTAN - Codice identificativo	1800167381_FTA_01
FTAT - Note	da Google maps

DRA - DOCUMENTAZIONE GRAFICA

DRAX - Genere	documentazione allegata
DRAT - Tipo	carta topografica
DRAO - Note	Ricognizioni condotte nel 1991.
DRAS - Scala	1:25000
DRAE - Ente proprietario	Soprintendenza Archeologia, Belle Arti e Paesaggio per la città metropolitana di Reggio Calabria e la provincia di Vibo Valentia
DRAC - Collocazione	busta "SI, Isola Capo Rizzuto (KR) Cuteri/Ruga 92"
DRAN - Codice identificativo	SABAP-RC_DRA_0002
DRAA - Autore	Cuteri, Francesco; Ruga, Alfredo
DRAD - Data	1991/00/00

DRA - DOCUMENTAZIONE GRAFICA

DRAX - Genere	documentazione allegata
DRAT - Tipo	carta topografica
DRAO - Note	Ricognizioni condotte nel 1991 riportate su tavoletta IGM foglio 238, III SE, sez. C, Villaggio Salica.
DRAS - Scala	1:25000
DRAE - Ente proprietario	Soprintendenza Archeologia, Belle Arti e Paesaggio per la città metropolitana di Reggio Calabria e la provincia di Vibo Valentia
DRAC - Collocazione	busta "SI, Isola Capo Rizzuto (KR) Cuteri/Ruga 92"
DRAN - Codice identificativo	SABAP-RC_DRA_0003
DRAA - Autore	Cuteri, Francesco; Ruga, Alfredo
DRAD - Data	1990/00/00

DRA - DOCUMENTAZIONE GRAFICA

DRAX - Genere	documentazione esistente
DRAT - Tipo	carta topografica
DRAO - Note	Foglio 243 sigla quadrante IV NE, sez. D, coordinate 17/122.
DRAS - Scala	1:25000
DRAE - Ente proprietario	Istituto Geografico Militare
DRAN - Codice identificativo	1800167381_DRA_01

FNT - FONTI E DOCUMENTI

FNTP - Tipo	scheda cartacea
FNTA - Autore	Cuteri, Francesco; Ruga, Alfredo
FNTD - Data	1991/00/00

FNTN - Nome archivio	Soprintendenza Archeologia, Belle Arti e Paesaggio per la città metropolitana di Reggio Calabria e la provincia di Vibo Valentia
FNTS - Posizione	busta "SI, Isola Capo Rizzuto (KR) Cuteri/Ruga 92"
FNTI - Codice identificativo	1800167381_FNT_01
FNT - FONTI E DOCUMENTI	
FNTP - Tipo	relazione tecnico scientifica
FNTA - Autore	Cuteri, Francesco; Ruga, Alfredo
FNTT - Denominazione	Relazione preliminare della campagna di ricognizione topografica (survey) nell'area della costruenda base NATO in comune di Isola Capo Rizzuto (Cz).
FNTD - Data	1991/03/14
FNTN - Nome archivio	Soprintendenza Archeologia, Belle Arti e Paesaggio per la città metropolitana di Reggio Calabria e la provincia di Vibo Valentia
FNTS - Posizione	busta "SI, Isola Capo Rizzuto (KR) Cuteri/Ruga 92"
FNTI - Codice identificativo	SABAP-RC_FNT_0002
BIB - BIBLIOGRAFIA	
BIBX - Genere	bibliografia specifica
BIBA - Autore	Medaglia Salvatore
BIBD - Anno di edizione	2010
BIBH - Sigla per citazione	S281B267
BIBN - V., pp., nn.	pp. 23-24
BIB - BIBLIOGRAFIA	
BIBX - Genere	bibliografia specifica
BIBA - Autore	Ruga Alfredo - Roubis Dimitris - Rescigno Carlo - Fiorillo Rosa
BIBD - Anno di edizione	2005
BIBH - Sigla per citazione	S281B257
BIBN - V., pp., nn.	pp. 149-206
BIB - BIBLIOGRAFIA	
BIBX - Genere	bibliografia specifica
BIBA - Autore	Ruga Alfredo - Cuteri Francesco A.
BIBD - Anno di edizione	1998
BIBH - Sigla per citazione	S281B268
BIBN - V., pp., nn.	pp. 95-96
BIB - BIBLIOGRAFIA	
BIBX - Genere	bibliografia specifica
BIBA - Autore	Lattanzi Elena
BIBD - Anno di edizione	91 st. 93
BIBH - Sigla per citazione	S281B269
BIBN - V., pp., nn.	p. 591
AD - ACCESSO AI DATI	
ADS - SPECIFICHE DI ACCESSO AI DATI	
ADSP - Profilo di accesso	1
ADSM - Motivazione	scheda contenente dati liberamente accessibili
CM - COMPILAZIONE	

CMP - COMPILAZIONE

CMPD - Data	1991
CMPN - Nome	Cuteri, Francesco
CMPN - Nome	Ruga, Alfredo
FUR - Funzionario responsabile	Spadea, Roberto

RVM - TRASCRIZIONE PER INFORMATIZZAZIONE

RVMD - Data	2020
RVMN - Nome	Proto, Fiorenza

AGG - AGGIORNAMENTO - REVISIONE

AGGD - Data	2020
AGGN - Nome	Proto, Fiorenza
AGGR - Referente scientifico	Morsiani, Sara
AGGF - Funzionario responsabile	Morsiani, Sara