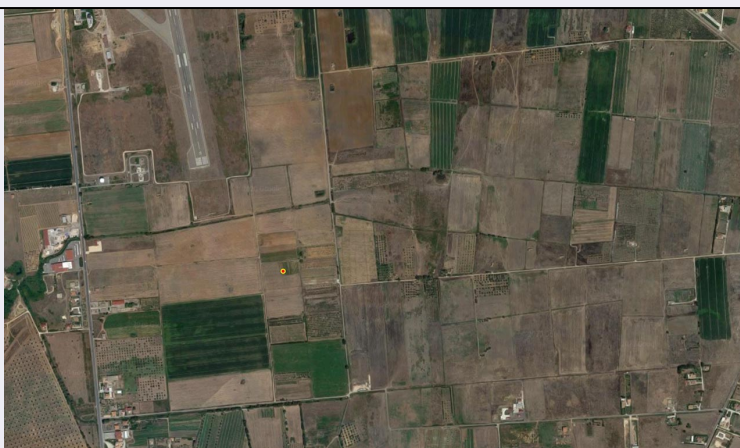


# SCHEDA



## CD - CODICI

TSK - Tipo scheda	SI
LIR - Livello ricerca	P
<b>NCT - CODICE UNIVOCO</b>	
NCTR - Codice regione	18
NCTN - Numero catalogo generale	00167383
ESC - Ente schedatore	S281
ECP - Ente competente	S281

## AC - ALTRI CODICI

### ACS - SCHEDE CORRELATE

ACSE - Ente	ISCR
ACSC - Codice	ICR '91-15

## OG - OGGETTO

### OGT - OGGETTO

OGTD - Definizione	area di materiale mobile
OGTT - Precisazione tipologica	area di frammenti fittili
OGTA - Livello di individuazione	sito individuato sulla base di ricognizione archeologica
OGTN - Denominazione e numero sito	Isola Capo Rizzuto, progetto NATO 1991, 15

## LC - LOCALIZZAZIONE GEOGRAFICO-AMMINISTRATIVA

### PVC - LOCALIZZAZIONE GEOGRAFICO-AMMINISTRATIVA

PVCS - Stato	ITALIA
PVCR - Regione	Calabria
PVCP - Provincia	KR
PVCC - Comune	Isola di Capo Rizzuto
PVCL - Località	Stazzi
PVCI - Indirizzo	Strada provinciale S. Anna-Capo Colonna
PVCV - Altre vie di comunicazione	Frazione Sant'Anna. Inneso sulla comunale via Sant'Andrea.

**GP - GEOREFERENZIAZIONE TRAMITE PUNTO**

<b>GPI - Identificativo punto</b>	2
<b>GPL - Tipo di localizzazione</b>	localizzazione fisica

**GPD - DESCRIZIONE DEL PUNTO****GPDP - PUNTO**

<b>GPDPX - Coordinata X</b>	17.085826
<b>GPDPY - Coordinata Y</b>	38.984702

**GPC - CARATTERISTICHE DEL PUNTO**

<b>GPCI</b>	158
<b>GPCS</b>	158
<b>GPM - Metodo di georeferenziazione</b>	punto approssimato
<b>GPT - Tecnica di georeferenziazione</b>	rilievo da cartografia senza sopralluogo
<b>GPP - Proiezione e Sistema di riferimento</b>	WGS84

**GPB - BASE DI RIFERIMENTO**

<b>GPBB - Descrizione sintetica</b>	Google maps
<b>GPBT - Data</b>	2020

**RE - MODALITA' DI REPERIMENTO****RCG - RICOGNIZIONI**

<b>RCGU - Uso del suolo</b>	seminativo
<b>RCGU - Uso del suolo</b>	incolto
<b>RCGC - Condizioni di visibilità</b>	decorticato
<b>RCGA - Responsabile scientifico</b>	Ruga, Alfredo
<b>RCGE - Motivo</b>	opere pubbliche
<b>RCGM - Metodo</b>	sistematico
<b>RCGD - Data</b>	1991/01/11
<b>RCGH - Sigla per citazione</b>	S281R065
<b>RCGS - Bibliografia specifica</b>	Lattanzi Elena, Attività archeologica in Calabria. 1990, in I Messapi. Atti del trentesimo convegno di studi sulla Magna Grecia, Taranto-Lecce 4-9 ottobre 1990, Napoli, Arte Tipografica, 1991 st. 1993, p. 591
<b>RCGZ - Specifiche</b>	Terreno decorticato da mezzi meccanici per lavori agricoli, indagato alle 10:30 in condizioni di luce buona e tempo sereno.

**DT - CRONOLOGIA****DTZ - CRONOLOGIA GENERICA**

<b>DTZG - Fascia cronologica di riferimento</b>	Eta' ellenistica
<b>DTM - Motivazione cronologia</b>	analisi dei materiali

**MT - DATI TECNICI****MIS - MISURE**

<b>MISU - Unità</b>	m
---------------------	---

MISF - Superficie	28
MISL - Larghezza	4
MISN - Lunghezza	7
<b>CO - CONSERVAZIONE</b>	
<b>STC - STATO DI CONSERVAZIONE</b>	
STCC - Stato di conservazione	cattivo
<b>CA - CARATTERI AMBIENTALI</b>	
<b>GEF - GEOGRAFIA</b>	
GEFD - Descrizione	Caratterizzato da un'ampia zona pianeggiante esposta ai venti.
GEFI - Sistema idrico di superficie	Laghetto artificiale per irrigazione di recente escavazione.
<b>GEO - GEOMORFOLOGIA</b>	
GEOD - Definizione	Superficie uniformata da pesanti lavori agricoli.
<b>GEL - GEOLOGIA</b>	
GELD - Definizione	Sabbie da bruno rossastre a gialle, soprastanti il bancone di calcarenite di deposito marino. Pleistocene.
GELC - Riferimento carta geologica	F. 243 IV NE
<b>PED - PEDOLOGIA</b>	
PEDD - Definizione	Orizzonte A: terreno sciolto (humus più sabbia); orizz. B: terra rossa argillificata; orizz. C: a caratterizzato da detriti di calcarenite.
AGR - Situazione agraria e naturalistica	Terreno bonificato coltivato ad ombrellifere. In prossimità dei poderi sono presenti varie essenze arboree alloro, cipresso, eucalipto.
<b>USD - USO DEL SUOLO</b>	
USDT - Tipo di utilizzo	In parte coltivato e in parte incolto (pascolo?).
<b>DA - DATI ANALITICI</b>	
<b>DES - DESCRIZIONE</b>	
DESO - Descrizione	Piccola concentrazione di materiali ceramici con densità di 1 fr. per mq. Materiale molto frammentato e lisciati per azione meccanica del suolo e delle acque in superficie e per i numerosi lavori agricoli.
NCS - Interpretazione	Probabili tombe isolate (?) o forse struttura agricola precaria. L'eccessiva esiguità dei frammenti non promette ulteriori precisazioni.
<b>MTP - MATERIALI PRESENTI</b>	
MTPD - Definizione/tipo /percentuale	ceramica/ ceramica comune
MTPD - Definizione/tipo /percentuale	ceramica/ ceramica a vernice nera
MTPS - Densità	rada
MTPE - Periodo	Età ellenistica
<b>TU - CONDIZIONE GIURIDICA E VINCOLI</b>	
<b>CDG - CONDIZIONE GIURIDICA</b>	
CDGG - Indicazione generica	proprietà Stato
<b>DO - FONTI E DOCUMENTI DI RIFERIMENTO</b>	
<b>FTA - DOCUMENTAZIONE FOTOGRAFICA</b>	

<b>FTAX - Genere</b>	documentazione allegata
<b>FTAP - Tipo</b>	fotografia digitale (file)
<b>FTAD - Data</b>	2020/00/00
<b>FTAE - Ente proprietario</b>	Google
<b>FTAN - Codice identificativo</b>	1800167383_FTA_01
<b>FTAT - Note</b>	da Google maps
<b>DRA - DOCUMENTAZIONE GRAFICA</b>	
<b>DRAX - Genere</b>	documentazione allegata
<b>DRAT - Tipo</b>	carta topografica
<b>DRAO - Note</b>	Ricognizioni condotte nel 1991.
<b>DRAS - Scala</b>	1:25000
<b>DRAE - Ente proprietario</b>	Soprintendenza Archeologia, Belle Arti e Paesaggio per la città metropolitana di Reggio Calabria e la provincia di Vibo Valentia
<b>DRAC - Collocazione</b>	busta "SI, Isola Capo Rizzuto (KR) Cuteri/Ruga 92"
<b>DRAN - Codice identificativo</b>	SABAP-RC_DRA_0002
<b>DRAA - Autore</b>	Cuteri, Francesco; Ruga, Alfredo
<b>DRAD - Data</b>	1991/00/00
<b>DRA - DOCUMENTAZIONE GRAFICA</b>	
<b>DRAX - Genere</b>	documentazione allegata
<b>DRAT - Tipo</b>	carta topografica
<b>DRAO - Note</b>	Ricognizioni condotte nel 1991 riportate su tavoletta IGM foglio 238, III SE, sez. C, Villaggio Salica.
<b>DRAS - Scala</b>	1:25000
<b>DRAE - Ente proprietario</b>	Soprintendenza Archeologia, Belle Arti e Paesaggio per la città metropolitana di Reggio Calabria e la provincia di Vibo Valentia
<b>DRAC - Collocazione</b>	busta "SI, Isola Capo Rizzuto (KR) Cuteri/Ruga 92"
<b>DRAN - Codice identificativo</b>	SABAP-RC_DRA_0003
<b>DRAA - Autore</b>	Cuteri, Francesco; Ruga, Alfredo
<b>DRAD - Data</b>	1990/00/00
<b>DRA - DOCUMENTAZIONE GRAFICA</b>	
<b>DRAX - Genere</b>	documentazione esistente
<b>DRAT - Tipo</b>	carta topografica
<b>DRAO - Note</b>	Foglio 243 sigla quadrante IV NE, sez. D, coordinate 173/77.
<b>DRAS - Scala</b>	1:25000
<b>DRAE - Ente proprietario</b>	Istituto Geografico Militare
<b>DRAN - Codice identificativo</b>	1800167383_DRA_01
<b>FNT - FONTI E DOCUMENTI</b>	
<b>FNTP - Tipo</b>	scheda cartacea
<b>FNTA - Autore</b>	Cuteri, Francesco; Ruga, Alfredo
<b>FNTD - Data</b>	1991/00/00
	Soprintendenza Archeologia, Belle Arti e Paesaggio per la città

<b>FNTN - Nome archivio</b>	metropolitana di Reggio Calabria e la provincia di Vibo Valentia
<b>FNTS - Posizione</b>	busta "SI, Isola Capo Rizzuto (KR) Cuteri/Ruga 92"
<b>FNTI - Codice identificativo</b>	1800167383_FNT_01
<b>FNT - FONTI E DOCUMENTI</b>	
<b>FNTP - Tipo</b>	relazione tecnico scientifica
<b>FNTA - Autore</b>	Cuteri, Francesco; Ruga, Alfredo
<b>FNTT - Denominazione</b>	Relazione preliminare della campagna di ricognizione topografica (survey) nell'area della costruenda base NATO in comune di Isola Capo Rizzuto (Cz).
<b>FNTD - Data</b>	1991/03/14
<b>FNTN - Nome archivio</b>	Soprintendenza Archeologia, Belle Arti e Paesaggio per la città metropolitana di Reggio Calabria e la provincia di Vibo Valentia
<b>FNTS - Posizione</b>	busta "SI, Isola Capo Rizzuto (KR) Cuteri/Ruga 92"
<b>FNTI - Codice identificativo</b>	SABAP-RC_FNT_0002
<b>BIB - BIBLIOGRAFIA</b>	
<b>BIBX - Genere</b>	bibliografia specifica
<b>BIBA - Autore</b>	Medaglia Salvatore
<b>BIBD - Anno di edizione</b>	2010
<b>BIBH - Sigla per citazione</b>	S281B267
<b>BIBN - V., pp., nn.</b>	pp. 23-24
<b>BIB - BIBLIOGRAFIA</b>	
<b>BIBX - Genere</b>	bibliografia specifica
<b>BIBA - Autore</b>	Ruga Alfredo - Roubis Dimitris - Rescigno Carlo - Fiorillo Rosa
<b>BIBD - Anno di edizione</b>	2005
<b>BIBH - Sigla per citazione</b>	S281B257
<b>BIBN - V., pp., nn.</b>	pp. 149-206
<b>BIB - BIBLIOGRAFIA</b>	
<b>BIBX - Genere</b>	bibliografia specifica
<b>BIBA - Autore</b>	Ruga Alfredo - Cuteri Francesco A.
<b>BIBD - Anno di edizione</b>	1998
<b>BIBH - Sigla per citazione</b>	S281B268
<b>BIBN - V., pp., nn.</b>	pp. 95-96
<b>BIB - BIBLIOGRAFIA</b>	
<b>BIBX - Genere</b>	bibliografia specifica
<b>BIBA - Autore</b>	Lattanzi Elena
<b>BIBD - Anno di edizione</b>	91 st. 93
<b>BIBH - Sigla per citazione</b>	S281B269
<b>BIBN - V., pp., nn.</b>	p. 591
<b>AD - ACCESSO AI DATI</b>	
<b>ADS - SPECIFICHE DI ACCESSO AI DATI</b>	
<b>ADSP - Profilo di accesso</b>	1
<b>ADSM - Motivazione</b>	scheda contenente dati liberamente accessibili
<b>CM - COMPILAZIONE</b>	

**CMP - COMPILAZIONE**

<b>CMPD - Data</b>	1991
<b>CMPN - Nome</b>	Cuteri, Francesco
<b>CMPN - Nome</b>	Ruga, Alfredo
<b>FUR - Funzionario responsabile</b>	Spadea, Roberto

**RVM - TRASCRIZIONE PER INFORMATIZZAZIONE**

<b>RVMD - Data</b>	2020
<b>RVMN - Nome</b>	Proto, Fiorenza

**AGG - AGGIORNAMENTO - REVISIONE**

<b>AGGD - Data</b>	2020
<b>AGGN - Nome</b>	Proto, Fiorenza
<b>AGGR - Referente scientifico</b>	Morsiani, Sara
<b>AGGF - Funzionario responsabile</b>	Morsiani, Sara