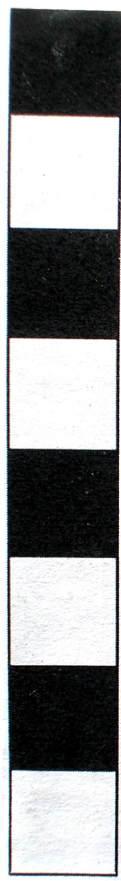


SCHEDA



CD - CODICI

TSK - Tipo Scheda	RA
LIR - Livello ricerca	C
NCT - CODICE UNIVOCO	
NCTR - Codice regione	19
NCTN - Numero catalogo generale	00382259
ESC - Ente schedatore	S87
ECP - Ente competente	R19CRICD
EPR - Ente proponente	S87

OG - OGGETTO

OGT - OGGETTO	
OGTD - Definizione	statuetta/ maschile
OGTT - Tipologia	papposileno incedente
CLS - Categoria - classe e produzione	coroplastica teatrale

LC - LOCALIZZAZIONE GEOGRAFICO-AMMINISTRATIVA

PVC - LOCALIZZAZIONE GEOGRAFICO-AMMINISTRATIVA ATTUALE	
PVCS - Stato	ITALIA

PVCR - Regione	Sicilia
PVCP - Provincia	ME
PVCC - Comune	Messina
LDC - COLLOCAZIONE SPECIFICA	
LDCT - Tipologia	magazzino
LDCN - Denominazione attuale	Depositi Buon Pastore
LDCC - Complesso di appartenenza	Soprintendenza BB.CC.AA. Messina
LDCU - Indirizzo	Messina, viale Boccetta, 39
UB - DATI PATRIMONIALI	
INV - INVENTARIO DI MUSEO O SOPRINTENDENZA	
INVN - Numero	ME 22887
INVD - Data	2011
STI - STIMA	
CS - LOCALIZZAZIONE CATASTALE	
CTL - Tipo di localizzazione	luogo di reperimento
CTS - LOCALIZZAZIONE CATASTALE	
CTSC - Comune	Messina
CTSF - Foglio/Data	231
CTSN - Particelle	322
RE - MODALITA' DI REPERIMENTO	
DSC - DATI DI SCAVO	
SCAN - Denominazione dello scavo	Isolato 83/IV comparto
DSCF - Ente responsabile	S87
DSCA - Responsabile scientifico	Tigano, Gabriella
DSCT - Motivo	scavo in concessione
DSCM - Metodo	scavo stratigrafico
DSCD - Data	2010
DSCH - Sigla per citazione	ME83/IV
DSCU - Unità Stratigrafica	US 2416
DSCS - Numero tomba	T 358
DSCZ - Bibliografia specifica	Tigano Gabriella, L'attività della Soprintendenza di Messina nel settore dei Beni archeologici nel biennio 2009-2010, "Archivio Storico Messinese" 91-92, pp. 327-361 (pp. 328-346)
DT - CRONOLOGIA	
DTZ - CRONOLOGIA GENERICA	
DTZG - Fascia cronologica di riferimento	SECOLI/ IV a.C.
DTZS - Frazione cronologica	fine
DTS - CRONOLOGIA SPECIFICA	

DTSI - Da	310 a.C.
DTSV - Validità	post
DTSF - A	300
DTSL - Validità	ante
DTM - Motivazione cronologia	bibliografia

MT - DATI TECNICI

MTC - Materia e tecnica	argilla
MTC - Materia e tecnica	a doppia matrice

MIS - MISURE

MISU - Unità	cm
MISA - Altezza	8.9
MISL - Larghezza	MNR
MISP - Profondità	MNR
MISD - Diametro	MNR
MISN - Lunghezza	MNR
MISS - Spessore	MNR
MISG - Peso	MNR
MISV - Varie	base 3.9 x 3.3
MIST - Validità	ca

DA - DATI ANALITICI

DES - DESCRIZIONE

DESO - Indicazioni sull'oggetto	Figura maschile incedente con gamba d. avanzata, testa calva, occhi sottolineati da palpebre e sopracciglia, naso camuso, lunghi baffi spioventi che ricadono sul petto. Corpo nudo, con ventre rigonfio in evidenza, avvolto da un himation che si raccoglie in due grosse pieghe al di sotto del ventre prominente, termina all'altezza delle ginocchia e ricopre il braccio sin. ripiegato contro il fianco; il braccio d. ripiegato contro la spalla, ne regge un lembo. La parte posteriore del corpo risulta avvolta da un secondo himation che dal capo scende lungo il corpo. Il retro risulta realizzato da una matrice pertinente a una statuetta femminile panneggiata. Argilla bruno-rosata (M5YR 6/6); superficie ricoperta da ingobbio bianco
----------------------------------------	-------------------------------------------------------------------------------------------------------------------------------------------------------------------------------------------------------------------------------------------------------------------------------------------------------------------------------------------------------------------------------------------------------------------------------------------------------------------------------------------------------------------------------------------------------------------------------------------------------------------------------------------------------------------------------------------------------------------------------------------------------------

CO - CONSERVAZIONE

STC - STATO DI CONSERVAZIONE

STCC - Stato di conservazione	integro
--------------------------------------	---------

TU - CONDIZIONE GIURIDICA E VINCOLI

ACQ - ACQUISIZIONE

ACQT - Tipo acquisizione	scavo
ACQN - Nome	ME 83/IV
ACQD - Data acquisizione	2010
ACQL - Luogo acquisizione	ME via Cesare Battisti Is. 83/IV

CDG - CONDIZIONE GIURIDICA

CDGG - Indicazione generica	proprietà Stato
------------------------------------	-----------------

DO - FONTI E DOCUMENTI DI RIFERIMENTO

FTA - DOCUMENTAZIONE FOTOGRAFICA

FTAX - Genere	documentazione allegata
FTAP - Tipo	fotografia digitale (file)
FTAA - Autore	Marcellino, Francesco; Persiani, Caterina
FTAD - Data	2011
FTAE - Ente proprietario	S87
FTAC - Collocazione	archivio fotografico
FTAN - Codice identificativo	New_1589958617689

BIB - BIBLIOGRAFIA

BIBX - Genere	bibliografia specifica
BIBA - Autore	Pavia, Gabriella
BIBD - Anno di edizione	2017
BIBH - Sigla per citazione	GPB001
BIBN - V., pp., nn.	p. 154, n. 10
BIBI - V., tavv., figg.	fig. 10

BIL - Citazione completa

Pavia, Gabriella, Catalogo, in Tigano, Gabriella (a cura di) Da Zancle a Messina 2016. Nuovi dati di archeologia urbana, Pisa 2017, pp. 153-155, figg. 1-18

MST - MOSTRE

MSTT - Titolo	Da Zancle a Messina 2016. Nuovi dati di archeologia urbana
MSTL - Luogo	Messina, Villa Pace
MSTD - Data	5 febbraio-31 marzo 2016

AD - ACCESSO AI DATI**ADS - SPECIFICHE DI ACCESSO AI DATI**

ADSP - Profilo di accesso	1
ADSM - Motivazione	scheda contenente dati liberamente accessibili

CM - COMPILAZIONE**CMP - COMPILAZIONE**

CMPD - Data	2020
CMPN - Nome	Pavia, Gabriella
RSR - Referente scientifico	Giuliano, Selima Giorgia
FUR - Funzionario responsabile	Natoli, Giuseppe