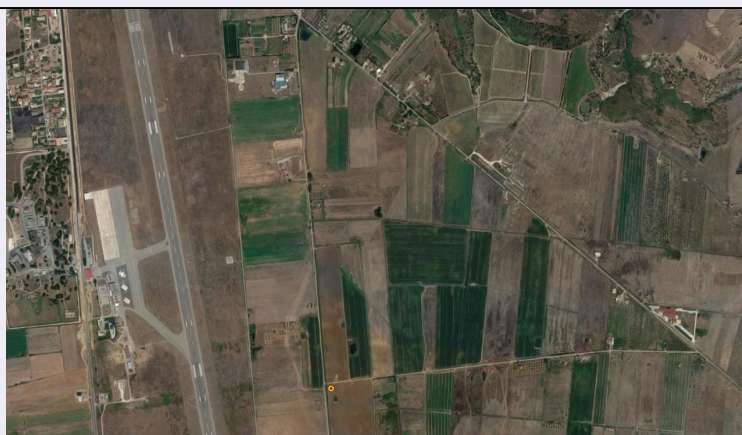


SCHEDA



CD - CODICI

TSK - Tipo scheda SI

LIR - Livello ricerca P

NCT - CODICE UNIVOCO

NCTR - Codice regione 18

NCTN - Numero catalogo generale 00167388

ESC - Ente schedatore S281

ECP - Ente competente S281

RV - RELAZIONI

ROZ - Altre relazioni 1800167369

AC - ALTRI CODICI

ACS - SCHEDE CORRELATE

ACSE - Ente ISCR

ACSC - Codice ICR '91-20

OG - OGGETTO

OGT - OGGETTO

OGTD - Definizione area di materiale mobile

OGTT - Precisazione tipologica industria litica

OGTA - Livello di individuazione sito individuato sulla base di ricognizione archeologica

OGTN - Denominazione e numero sito Isola Capo Rizzuto, progetto NATO 1991, 20

LC - LOCALIZZAZIONE GEOGRAFICO-AMMINISTRATIVA

PVC - LOCALIZZAZIONE GEOGRAFICO-AMMINISTRATIVA

PVCS - Stato ITALIA

PVCR - Regione Calabria

PVCP - Provincia KR

PVCC - Comune Isola di Capo Rizzuto

PVCL - Località Ronzino

PVCI - Indirizzo Strada provinciale S. Anna-Capo Colonna

PVCV - Altre vie di comunicazione	Frazione Sant'Anna. Innesso sulla comunale via Sant'Andrea.
GP - GEOREFERENZIAZIONE TRAMITE PUNTO	
GPI - Identificativo punto	2
GPL - Tipo di localizzazione	localizzazione fisica
GPD - DESCRIZIONE DEL PUNTO	
GPDP - PUNTO	
GPDPX - Coordinata X	17.088141
GPDPY - Coordinata Y	38.991530
GPC - CARATTERISTICHE DEL PUNTO	
GPCI	159
GPCS	160
GPM - Metodo di georeferenziazione	punto approssimato
GPT - Tecnica di georeferenziazione	rilievo da cartografia senza sopralluogo
GPP - Proiezione e Sistema di riferimento	WGS84
GPB - BASE DI RIFERIMENTO	
GPBB - Descrizione sintetica	Google maps
GPBT - Data	2020
RE - MODALITA' DI REPERIMENTO	
RCG - RICOGNIZIONI	
RCGU - Uso del suolo	incolto
RCGC - Condizioni di visibilità	decorticato
RCGA - Responsabile scientifico	Ruga, Alfredo
RCGE - Motivo	opere pubbliche
RCGM - Metodo	sistematico
RCGD - Data	1991/01/14
RCGH - Sigla per citazione	S281R070
RCGS - Bibliografia specifica	Lattanzi Elena, Attività archeologica in Calabria. 1990, in I Messapi. Atti del trentesimo convegno di studi sulla Magna Grecia, Taranto-Lecce 4-9 ottobre 1990, Napoli, Arte Tipografica, 1991 st. 1993, p. 591
RCGZ - Specifiche	Terreno decorticato con mezzi meccanici, indagato alle 14:00, in condizioni di luce buona e cielo sereno.
AIN - ALTRE INDAGINI	
AINT - Tipo	carotaggio
AIND - Data	1991/02/04-1991/01/05
AINR - Responsabile	Brancaleoni, Franco
RES - Specifiche di reperimento	Carotaggi Fondazione Lerici.
DT - CRONOLOGIA	

DTZ - CRONOLOGIA GENERICA

DTZG - Fascia cronologica di riferimento Preistoria

DTM - Motivazione cronologia analisi dei materiali

MT - DATI TECNICI**MIS - MISURE**

MISU - Unità m

MISF - Superficie 1200

MISL - Larghezza 30

MISN - Lunghezza 40

CO - CONSERVAZIONE**STC - STATO DI CONSERVAZIONE**

STCC - Stato di conservazione cattivo

CA - CARATTERI AMBIENTALI**GEF - GEOGRAFIA**

GEFD - Descrizione Terreno in leggera pendenza (or. nord-sud) particolarmente esposto ai venti. Distanza dal mare 6.5 km.

GEFI - Sistema idrico di superficie Laghetto artificiale a pochi metri in direzione sud-ovest.

GEO - GEOMORFOLOGIA

GEOD - Definizione Superfici uniformate da mezzi meccanici. Microzone di recente formazione per approdo eolico.

GEL - GEOLOGIA

GELD - Definizione Sabbie da bruno rossastre a gialle, soprastanti il bancone di calcarenite di deposito marino. Pleistocene.

GELC - Riferimento carta geologica F. 243 IV NE

PED - PEDOLOGIA

PEDD - Definizione Orizzonte A: (humus) della potenza di circa 15 cm. Orizzonte B: 50/60 cm. Eluviale, caratterizzato da terra rossa. Orizzonte C: illuviale, a prevalenza detritica.

AGR - Situazione agraria e naturalistica Flora spontanea (graminacee, liliacee, composite).

USD - USO DEL SUOLO

USDT - Tipo di utilizzo Incolto. Pascolo.

DA - DATI ANALITICI**DES - DESCRIZIONE**

DESO - Descrizione Presenza cospicua di selci mescolate al terreno rossastro, densità 2 frr per 2-3 mq. materiale in parte lisciato per azione meccanica del suolo e delle acque di superficie e per i numerosi lavori agricoli.

NCS - Interpretazione Sito preistorico (forse accampamento stagionale) attestato unicamente dalla presenza di manufatti litici.

MTP - MATERIALI PRESENTI

MTPD - Definizione/tipo /percentuale industria litica/ selce

MTPS - Densità	rada
MTPE - Periodo	Preistoria
TU - CONDIZIONE GIURIDICA E VINCOLI	
CDG - CONDIZIONE GIURIDICA	
CDGG - Indicazione generica	proprietà Stato
DO - FONTI E DOCUMENTI DI RIFERIMENTO	
FTA - DOCUMENTAZIONE FOTOGRAFICA	
FTAX - Genere	documentazione allegata
FTAP - Tipo	fotografia digitale (file)
FTAD - Data	2020/00/00
FTAE - Ente proprietario	Google
FTAN - Codice identificativo	1800167388_FTA_01
FTAT - Note	da Google maps
DRA - DOCUMENTAZIONE GRAFICA	
DRAX - Genere	documentazione allegata
DRAT - Tipo	carta topografica
DRAO - Note	Ricognizioni condotte nel 1991.
DRAS - Scala	1:25000
DRAE - Ente proprietario	Soprintendenza Archeologia, Belle Arti e Paesaggio per la città metropolitana di Reggio Calabria e la provincia di Vibo Valentia
DRAC - Collocazione	busta "SI, Isola Capo Rizzuto (KR) Cuteri/Ruga 92"
DRAN - Codice identificativo	SABAP-RC_DRA_0002
DRAA - Autore	Cuteri, Francesco; Ruga, Alfredo
DRAD - Data	1991/00/00
DRA - DOCUMENTAZIONE GRAFICA	
DRAX - Genere	documentazione allegata
DRAT - Tipo	carta topografica
DRAO - Note	Ricognizioni condotte nel 1991 riportate su tavoletta IGM foglio 238, III SE, sez. C, Villaggio Salica.
DRAS - Scala	1:25000
DRAE - Ente proprietario	Soprintendenza Archeologia, Belle Arti e Paesaggio per la città metropolitana di Reggio Calabria e la provincia di Vibo Valentia
DRAC - Collocazione	busta "SI, Isola Capo Rizzuto (KR) Cuteri/Ruga 92"
DRAN - Codice identificativo	SABAP-RC_DRA_0003
DRAA - Autore	Cuteri, Francesco; Ruga, Alfredo
DRAD - Data	1990/00/00
DRA - DOCUMENTAZIONE GRAFICA	
DRAX - Genere	documentazione esistente
DRAT - Tipo	carta topografica
DRAO - Note	Foglio 243 sigla quadrante IV NE, sez. D, coordinate 130/91.
DRAS - Scala	1:25000

DRAE - Ente proprietario	Istituto Geografico Militare
DRAN - Codice identificativo	1800167388_DRA_01
FNT - FONTI E DOCUMENTI	
FNTP - Tipo	scheda cartacea
FNTA - Autore	Cuteri, Francesco; Ruga, Alfredo
FNTD - Data	1991/00/00
FNTN - Nome archivio	Soprintendenza Archeologia, Belle Arti e Paesaggio per la città metropolitana di Reggio Calabria e la provincia di Vibo Valentia
FNTS - Posizione	busta "SI, Isola Capo Rizzuto (KR) Cuteri/Ruga 92"
FNTI - Codice identificativo	1800167388_FNT_01
FNT - FONTI E DOCUMENTI	
FNTP - Tipo	relazione tecnico scientifica
FNTA - Autore	Cuteri, Francesco; Ruga, Alfredo
FNTT - Denominazione	Relazione preliminare della campagna di ricognizione topografica (survey) nell'area della costruenda base NATO in comune di Isola Capo Rizzuto (Cz).
FNTD - Data	1991/03/14
FNTN - Nome archivio	Soprintendenza Archeologia, Belle Arti e Paesaggio per la città metropolitana di Reggio Calabria e la provincia di Vibo Valentia
FNTS - Posizione	busta "SI, Isola Capo Rizzuto (KR) Cuteri/Ruga 92"
FNTI - Codice identificativo	SABAP-RC_FNT_0002
BIB - BIBLIOGRAFIA	
BIBX - Genere	bibliografia specifica
BIBA - Autore	Medaglia Salvatore
BIBD - Anno di edizione	2010
BIBH - Sigla per citazione	S281B267
BIBN - V., pp., nn.	pp. 23-24
BIB - BIBLIOGRAFIA	
BIBX - Genere	bibliografia specifica
BIBA - Autore	Ruga Alfredo - Roubis Dimitris - Rescigno Carlo - Fiorillo Rosa
BIBD - Anno di edizione	2005
BIBH - Sigla per citazione	S281B257
BIBN - V., pp., nn.	pp. 149-206
BIB - BIBLIOGRAFIA	
BIBX - Genere	bibliografia specifica
BIBA - Autore	Ruga Alfredo - Cuteri Francesco A.
BIBD - Anno di edizione	1998
BIBH - Sigla per citazione	S281B268
BIBN - V., pp., nn.	pp. 95-96
BIB - BIBLIOGRAFIA	
BIBX - Genere	bibliografia specifica
BIBA - Autore	Lattanzi Elena
BIBD - Anno di edizione	91 st. 93

BIBH - Sigla per citazione	S281B269
BIBN - V., pp., nn.	p. 591
AD - ACCESSO AI DATI	
ADS - SPECIFICHE DI ACCESSO AI DATI	
ADSP - Profilo di accesso	1
ADSM - Motivazione	scheda contenente dati liberamente accessibili
CM - COMPILAZIONE	
CMP - COMPILAZIONE	
CMPD - Data	1991
CMPN - Nome	Cuteri, Francesco
CMPN - Nome	Ruga, Alfredo
FUR - Funzionario responsabile	Spadea, Roberto
RVM - TRASCRIZIONE PER INFORMATIZZAZIONE	
RVMD - Data	2020
RVMN - Nome	Proto, Fiorenza
AGG - AGGIORNAMENTO - REVISIONE	
AGGD - Data	2020
AGGN - Nome	Proto, Fiorenza
AGGR - Referente scientifico	Morsiani, Sara
AGGF - Funzionario responsabile	Morsiani, Sara