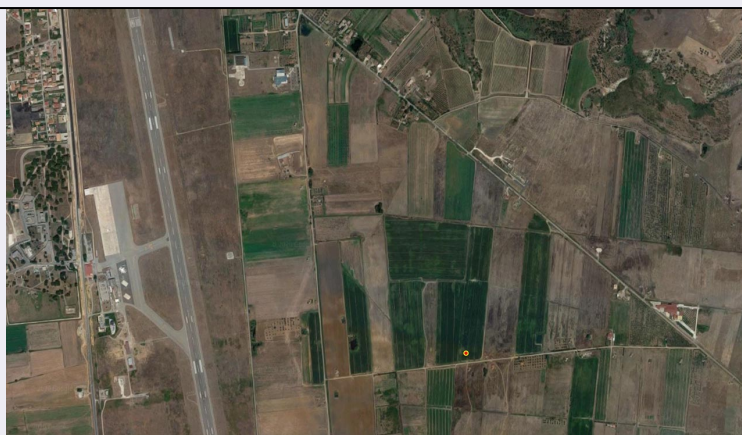


# SCHEDA



## CD - CODICI

TSK - Tipo scheda	SI
LIR - Livello ricerca	P
NCT - CODICE UNIVOCO	
NCTR - Codice regione	18
NCTN - Numero catalogo generale	00167393
ESC - Ente schedatore	S281
ECP - Ente competente	S281

## AC - ALTRI CODICI

### ACS - SCHEDE CORRELATE

ACSE - Ente	ISCR
ACSC - Codice	ICR '91-25

## OG - OGGETTO

### OGT - OGGETTO

OGTD - Definizione	area di materiale mobile
OGTT - Precisazione tipologica	area di frammenti fittili e materiali da costruzione
OGTA - Livello di individuazione	sito individuato sulla base di ricognizione archeologica
OGTN - Denominazione e numero sito	Isola Capo Rizzuto, progetto NATO 1991, 25

## LC - LOCALIZZAZIONE GEOGRAFICO-AMMINISTRATIVA

### PVC - LOCALIZZAZIONE GEOGRAFICO-AMMINISTRATIVA

PVCS - Stato	ITALIA
PVCR - Regione	Calabria
PVCP - Provincia	KR
PVCC - Comune	Isola di Capo Rizzuto
PVCL - Località	Ronzino
PVCI - Indirizzo	Strada provinciale S. Anna-Capo Colonna
PVCV - Altre vie di comunicazione	Frazione Sant'Anna. Innesso sulla comunale via Sant'Andrea, strada interpoderale.

**GP - GEOREFERENZIAZIONE TRAMITE PUNTO**

<b>GPI - Identificativo punto</b>	2
<b>GPL - Tipo di localizzazione</b>	localizzazione fisica

**GPD - DESCRIZIONE DEL PUNTO****GPDP - PUNTO**

<b>GPDPX - Coordinata X</b>	17.094697
<b>GPDPY - Coordinata Y</b>	38.992859

**GPC - CARATTERISTICHE DEL PUNTO**

<b>GPCI</b>	159
<b>GPCS</b>	163
<b>GPM - Metodo di georeferenziazione</b>	punto approssimato
<b>GPT - Tecnica di georeferenziazione</b>	rilievo da cartografia senza sopralluogo
<b>GPP - Proiezione e Sistema di riferimento</b>	WGS84

**GPB - BASE DI RIFERIMENTO**

<b>GPBB - Descrizione sintetica</b>	Google maps
<b>GPBT - Data</b>	2020

**RE - MODALITA' DI REPERIMENTO****RCG - RICOGNIZIONI**

<b>RCGU - Uso del suolo</b>	incolto
<b>RCGC - Condizioni di visibilità</b>	decorticato
<b>RCGA - Responsabile scientifico</b>	Ruga, Alfredo
<b>RCGE - Motivo</b>	opere pubbliche
<b>RCGM - Metodo</b>	sistematico
<b>RCGD - Data</b>	1991/01/15-1991/01/18
<b>RCGH - Sigla per citazione</b>	S281R075
<b>RCGS - Bibliografia specifica</b>	Lattanzi Elena, Attività archeologica in Calabria. 1990, in I Messapi. Atti del trentesimo convegno di studi sulla Magna Grecia, Taranto-Lecce 4-9 ottobre 1990, Napoli, Arte Tipografica, 1991 st. 1993, p. 591
<b>RCGZ - Specifiche</b>	Terreno decorticato da mezzi meccanici. Indagato alle 8:00, in condizioni di luce radente e cielo sereno.

**DT - CRONOLOGIA****DTZ - CRONOLOGIA GENERICA**

<b>DTZG - Fascia cronologica di riferimento</b>	V-III a.C.
---	------------

**DTS - CRONOLOGIA SPECIFICA**

<b>DTSI - Da</b>	500 a.C.
<b>DTSV - Validità</b>	post
<b>DTSF - A</b>	201 a.C.
<b>DTSL - Validità</b>	ante

<b>DTM - Motivazione cronologia</b>	analisi dei materiali
<b>MT - DATI TECNICI</b>	
<b>MIS - MISURE</b>	
<b>MISU - Unità</b>	m
<b>MISF - Superficie</b>	1200
<b>MISL - Larghezza</b>	30
<b>MISN - Lunghezza</b>	40
<b>CO - CONSERVAZIONE</b>	
<b>STC - STATO DI CONSERVAZIONE</b>	
<b>STCC - Stato di conservazione</b>	cattivo
<b>CA - CARATTERI AMBIENTALI</b>	
<b>GEF - GEOGRAFIA</b>	
<b>GEFD - Descrizione</b>	Sito di pianura in prossimità di un dosso, culminante con la strada interpoderale e digradante dolcemente verso nord-est. Ben esposto e spazzato nel corso dell'anno da venti dominanti di tramontana e ponente. Distanza dal mare 6.5 km.
<b>GEFI - Sistema idrico di superficie</b>	Pozzo. Canale di drenaggio e fossi.
<b>GEO - GEOMORFOLOGIA</b>	
<b>GEOD - Definizione</b>	Superficie profondamente alterata da solchi e buche a causa delle pratiche agricole con mezzi meccanici, impianto di vigneto ed uliveto e successivo disboscamento dell'area dopo l'esproprio.
<b>GEL - GEOLOGIA</b>	
<b>GELD - Definizione</b>	Sabbie da bruno rossastre a gialle, soprastanti il bancone di calcarenite di deposito marino. Pleistocene.
<b>GELC - Riferimento carta geologica</b>	F. 243, IV NE, 1:25000
<b>PED - PEDOLOGIA</b>	
<b>PEDD - Definizione</b>	Orizzonte A: terreno sciolto (humus più sabbia) contenente anche schegge più grossolane di calcarenite dall'orizzonte C e dal substrato roccioso; orizzonte B: terra rossa argillificata.
<b>AGR - Situazione agraria e naturalistica</b>	Flora spontanea.
<b>USD - USO DEL SUOLO</b>	
<b>USDT - Tipo di utilizzo</b>	Incolto (pascolo) e edificato in parte. Precedentemente l'area era coltivata estensivamente (alberi da frutta, uliveto, vigna) ed intensivamente (colture ortive).
<b>DA - DATI ANALITICI</b>	
<b>DES - DESCRIZIONE</b>	
<b>DESO - Descrizione</b>	Area di frammenti fittili a grandissima densità (20 per mq). Materiale molto frammentato e lisciato per azione meccanica del suolo e delle acque di superficie e per i numerosi lavori agricoli. Tuttavia sono ricostruibili i profili e le forme di parecchi frammenti.
<b>NCS - Interpretazione</b>	Grosso insediamento rurale (fattoria molto complessa) in materiali deperibili (argilla, mattoni crudi, legno) e non (pietrame e laterizi di copertura).
<b>MTP - MATERIALI PRESENTI</b>	

<b>MTPD - Definizione/tipo /percentuale</b>	ceramica/ anfore da trasporto
<b>MTPD - Definizione/tipo /percentuale</b>	ceramica/ ceramica a vernice nera
<b>MTPD - Definizione/tipo /percentuale</b>	ceramica/ ceramica acroma depurata
<b>MTPD - Definizione/tipo /percentuale</b>	ceramica/ ceramica acroma da cucina
<b>MTPD - Definizione/tipo /percentuale</b>	ceramica/ ceramica attica a figure rosse
<b>MTPD - Definizione/tipo /percentuale</b>	laterizi
<b>MTPS - Densità</b>	fitta
<b>MTPE - Periodo</b>	V-III a.C.

## **TU - CONDIZIONE GIURIDICA E VINCOLI**

### **CDG - CONDIZIONE GIURIDICA**

<b>CDGG - Indicazione generica</b>	proprietà Stato
------------------------------------	-----------------

## **DO - FONTI E DOCUMENTI DI RIFERIMENTO**

### **FTA - DOCUMENTAZIONE FOTOGRAFICA**

<b>FTAX - Genere</b>	documentazione allegata
<b>FTAP - Tipo</b>	fotografia digitale (file)
<b>FTAD - Data</b>	2020/00/00
<b>FTAE - Ente proprietario</b>	Google
<b>FTAN - Codice identificativo</b>	1800167393_FTA_01
<b>FTAT - Note</b>	da Google maps

### **DRA - DOCUMENTAZIONE GRAFICA**

<b>DRAX - Genere</b>	documentazione allegata
<b>DRAT - Tipo</b>	carta topografica
<b>DRAO - Note</b>	Ricognizioni condotte nel 1991.
<b>DRAS - Scala</b>	1:25000
<b>DRAE - Ente proprietario</b>	Soprintendenza Archeologia, Belle Arti e Paesaggio per la città metropolitana di Reggio Calabria e la provincia di Vibo Valentia
<b>DRAC - Collocazione</b>	busta "SI, Isola Capo Rizzuto (KR) Cuteri/Ruga 92"
<b>DRAN - Codice identificativo</b>	SABAP-RC_DRA_0002
<b>DRAA - Autore</b>	Cuteri, Francesco; Ruga, Alfredo
<b>DRAD - Data</b>	1991/00/00

### **DRA - DOCUMENTAZIONE GRAFICA**

<b>DRAX - Genere</b>	documentazione allegata
<b>DRAT - Tipo</b>	carta topografica
<b>DRAO - Note</b>	Ricognizioni condotte nel 1991 riportate su tavoletta IGM foglio 238, III SE, sez. C, Villaggio Salica.
<b>DRAS - Scala</b>	1:25000
	Soprintendenza Archeologia, Belle Arti e Paesaggio per la città

<b>DRAE - Ente proprietario</b>	metropolitana di Reggio Calabria e la provincia di Vibo Valentia
<b>DRAC - Collocazione</b>	busta "SI, Isola Capo Rizzuto (KR) Cuteri/Ruga 92"
<b>DRAN - Codice identificativo</b>	SABAP-RC_DRA_0003
<b>DRAA - Autore</b>	Cuteri, Francesco; Ruga, Alfredo
<b>DRAD - Data</b>	1990/00/00
<b>DRA - DOCUMENTAZIONE GRAFICA</b>	
<b>DRAX - Genere</b>	documentazione esistente
<b>DRAT - Tipo</b>	carta topografica
<b>DRAO - Note</b>	Foglio 243 sigla quadrante IV NE, sez. D, 90/153
<b>DRAS - Scala</b>	1:25000
<b>DRAE - Ente proprietario</b>	Istituto Geografico Militare
<b>DRAN - Codice identificativo</b>	1800167393_DRA_01
<b>FNT - FONTI E DOCUMENTI</b>	
<b>FNTP - Tipo</b>	scheda cartacea
<b>FNTA - Autore</b>	Cuteri, Francesco; Ruga, Alfredo
<b>FNTD - Data</b>	1991/00/00
<b>FNTN - Nome archivio</b>	Soprintendenza Archeologia, Belle Arti e Paesaggio per la città metropolitana di Reggio Calabria e la provincia di Vibo Valentia
<b>FNTS - Posizione</b>	busta "SI, Isola Capo Rizzuto (KR) Cuteri/Ruga 92"
<b>FNTI - Codice identificativo</b>	1800167393_FNT_01
<b>FNT - FONTI E DOCUMENTI</b>	
<b>FNTP - Tipo</b>	relazione tecnico scientifica
<b>FNTA - Autore</b>	Cuteri, Francesco; Ruga, Alfredo
<b>FNTT - Denominazione</b>	Relazione preliminare della campagna di ricognizione topografica (survey) nell'area della costruenda base NATO in comune di Isola Capo Rizzuto (Cz).
<b>FNTD - Data</b>	1991/03/14
<b>FNTN - Nome archivio</b>	Soprintendenza Archeologia, Belle Arti e Paesaggio per la città metropolitana di Reggio Calabria e la provincia di Vibo Valentia
<b>FNTS - Posizione</b>	busta "SI, Isola Capo Rizzuto (KR) Cuteri/Ruga 92"
<b>FNTI - Codice identificativo</b>	SABAP-RC_FNT_0002
<b>BIB - BIBLIOGRAFIA</b>	
<b>BIBX - Genere</b>	bibliografia specifica
<b>BIBA - Autore</b>	Medaglia Salvatore
<b>BIBD - Anno di edizione</b>	2010
<b>BIBH - Sigla per citazione</b>	S281B267
<b>BIBN - V., pp., nn.</b>	pp. 23-24
<b>BIB - BIBLIOGRAFIA</b>	
<b>BIBX - Genere</b>	bibliografia specifica
<b>BIBA - Autore</b>	Ruga Alfredo - Roubis Dimitris - Rescigno Carlo - Fiorillo Rosa
<b>BIBD - Anno di edizione</b>	2005
<b>BIBH - Sigla per citazione</b>	S281B257

<b>BIBN - V., pp., nn.</b>	pp. 149-206
<b>BIB - BIBLIOGRAFIA</b>	
<b>BIBX - Genere</b>	bibliografia specifica
<b>BIBA - Autore</b>	Ruga Alfredo - Cuteri Francesco A.
<b>BIBD - Anno di edizione</b>	1998
<b>BIBH - Sigla per citazione</b>	S281B268
<b>BIBN - V., pp., nn.</b>	pp. 95-96
<b>BIB - BIBLIOGRAFIA</b>	
<b>BIBX - Genere</b>	bibliografia specifica
<b>BIBA - Autore</b>	Lattanzi Elena
<b>BIBD - Anno di edizione</b>	91 st. 93
<b>BIBH - Sigla per citazione</b>	S281B269
<b>BIBN - V., pp., nn.</b>	p. 591
<b>AD - ACCESSO AI DATI</b>	
<b>ADS - SPECIFICHE DI ACCESSO AI DATI</b>	
<b>ADSP - Profilo di accesso</b>	1
<b>ADSM - Motivazione</b>	scheda contenente dati liberamente accessibili
<b>CM - COMPILAZIONE</b>	
<b>CMP - COMPILAZIONE</b>	
<b>CMPD - Data</b>	1991
<b>CMPN - Nome</b>	Cuteri, Francesco
<b>CMPN - Nome</b>	Ruga, Alfredo
<b>FUR - Funzionario responsabile</b>	Spadea, Roberto
<b>RVM - TRASCRIZIONE PER INFORMATIZZAZIONE</b>	
<b>RVMD - Data</b>	2020
<b>RVMN - Nome</b>	Proto, Fiorenza
<b>AGG - AGGIORNAMENTO - REVISIONE</b>	
<b>AGGD - Data</b>	2020
<b>AGGN - Nome</b>	Proto, Fiorenza
<b>AGGR - Referente scientifico</b>	Morsiani, Sara
<b>AGGF - Funzionario responsabile</b>	Morsiani, Sara
<b>AN - ANNOTAZIONI</b>	
<b>OSS - Osservazioni</b>	Cuteri, Ruga: “si propone lo scavo integrale ed estensivo del sito”.