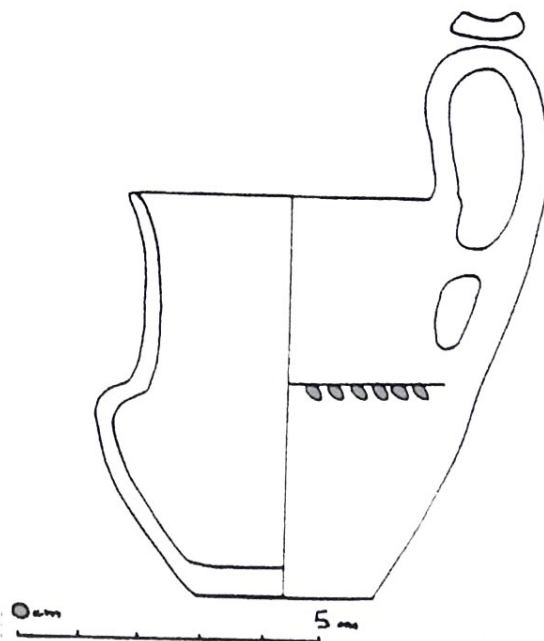


SCHEDA



CD - CODICI

TSK - Tipo scheda A

LIR - Livello ricerca P

NCT - CODICE UNIVOCO

NCTR - Codice regione 06

NCTN - Numero catalogo generale 00029344

NCTS - Suffisso numero catalogo generale A

ESC - Ente schedatore S239

ECP - Ente competente S239

OG - OGGETTO

OGT - OGGETTO

OGTD - Definizione tipologica tavolo

LC - LOCALIZZAZIONE GEOGRAFICO-AMMINISTRATIVA

PVC - LOCALIZZAZIONE GEOGRAFICO-AMMINISTRATIVA

PVCS - Stato ITALIA

PVCR - Regione Friuli-Venezia Giulia

PVCP - Provincia UD

PVCC - Comune Forni Avoltri

PVCL - Località Sigillette

CS - LOCALIZZAZIONE CATASTALE

CTL - Tipo di localizzazione localizzazione fisica

CTS - LOCALIZZAZIONE CATASTALE**CTSC - Comune** Forni Avoltri**CTSF - Foglio/Data** 39**GP - GEOREFERENZIAZIONE TRAMITE PUNTO****GPI - Identificativo Punto** 1**GPL - Tipo di localizzazione** localizzazione fisica**GPD - DESCRIZIONE DEL PUNTO****GPDP - PUNTO****GPDPX - Coordinata X** 12.811861**GPDPY - Coordinata Y** 46.577861**GPM - Metodo di georeferenziazione** punto esatto**GPT - Tecnica di georeferenziazione** rilievo da cartografia con sopralluogo**GPP - Proiezione e Sistema di riferimento** WGS84**GPB - BASE DI RIFERIMENTO****GPBB - Descrizione sintetica** Google Maps**GPBT - Data** 2020/00/00**GPBO - Note** (4533931) <https://www.google.it/maps/place/33020+Forni+Avoltri+UD/@46.5861442,12.7706915,16z/data=!3m1!4b1!4m5!3m4!1s0x4779e5ed8630f0e9:0x76dd2304b7339933!8m2!3d46.5848845!4d12.7781655>**AU - DEFINIZIONE CULTURALE****ATB - AMBITO CULTURALE****ATBR - Riferimento all'intervento** costruzione**ATBD - Denominazione** edilizia rurale carnica sette-ottocentesca**ATBM - Fonte dell'attribuzione** analisi stilistica**RE - NOTIZIE STORICHE****REN - NOTIZIA****RENr - Riferimento** intero bene**RENS - Notizia sintetica** costruzione**REL - CRONOLOGIA, ESTREMO REMOTO****RELS - Secolo** XVIII**RELV - Validità** ca**RELF - Frazione di secolo** prima metà**REV - CRONOLOGIA, ESTREMO RECENTE****REVS - Secolo** XIX**REVV - Validità** ca**REVF - Frazione di secolo** seconda metà**IS - IMPIANTO STRUTTURALE**

Pianta rettangolare, volume regolare costituito da piano terra con ingresso a Est a quota della strada, parzialmente interrato sul retro, e

IST - Configurazione strutturale primaria

primo piano con terrazza in aggetto coperta; il prospetto Est è caratterizzato al piano terra da murature in pietrame con ingresso rettangolare al centro e due fori simmetrici con architravi in legno. Il prospetto Nord, con foro grande d'ingresso ricavato nella parete in legno in corrispondenza del primo piano a quota del prato. A Sud, prospetto privo di fori al primo piano con foro rettangolare nella porzione fra le falde.

SV - STRUTTURE VERTICALI**SVC - TECNICA COSTRUTTIVA**

SVCU - Ubicazione	piano terra
SVCT - Tipo di struttura	parete
SVCC - Genere	in muratura
SVCM - Materiali	pietra da taglio

SVC - TECNICA COSTRUTTIVA

SVCU - Ubicazione	piano secondo
SVCT - Tipo di struttura	parete
SVCM - Materiali	travi in legno

SO - STRUTTURE DI ORIZZONTAMENTO

SOU - Ubicazione	intero bene
-------------------------	-------------

SOF - TIPO

SOFG - Genere	soffitto
----------------------	----------

SOE - STRUTTURA

SOES - Specificazioni tecniche	ligneo
---------------------------------------	--------

CP - COPERTURE

CPU - Ubicazione	intero bene
-------------------------	-------------

CPC - STRUTTURA E TECNICA

CPCT - Struttura primaria	lignea
----------------------------------	--------

CPM - MANTO DI COPERTURA

CPMT - Tipo	scandole
--------------------	----------

SC - SCALE**SCL - SCALE**

SCLU - Ubicazione	interna
SCLG - Genere	scala
SCLF - Forma planimetrica	rettilinea

SCS - SCHEMA STRUTTURALE

SCSM - Materiali	legno
-------------------------	-------

TU - CONDIZIONE GIURIDICA E VINCOLI**CDG - CONDIZIONE GIURIDICA**

CDGG - Indicazione generica	proprietà privata
------------------------------------	-------------------

NVC - PROVVEDIMENTI DI TUTELA

NVCT - Tipo provvedimento	DLgs n. 42/2004, art. 10, co. 1
NVCD - Data notificazione	2019/03/09

STU - STRUMENTI URBANISTICI

STUT - Strumenti in vigore	Aggiornamento P.R.G.C del 2009, approvato con delibera c.c. n.20 del 20/04/2009.
STUN - Sintesi normativa zona	zona A centro storico

DO - FONTI E DOCUMENTI DI RIFERIMENTO

FTA - DOCUMENTAZIONE FOTOGRAFICA

FTAX - Genere	documentazione allegata
FTAP - Tipo	fotografia digitale (file)
FTAA - Autore	Meneghini, Oscar
FTAD - Data	2020/00/00
FTAE - Ente proprietario	S239 - Soprintendenza Archeologia, belle arti e paesaggio del Friuli Venezia Giulia
FTAN - Codice identificativo	UD64378
FTAF - Formato	Jpeg

FTA - DOCUMENTAZIONE FOTOGRAFICA

FTAX - Genere	documentazione allegata
FTAP - Tipo	fotografia digitale (file)
FTAA - Autore	Meneghini, Oscar
FTAD - Data	2020/00/00
FTAE - Ente proprietario	S239 - Soprintendenza Archeologia, belle arti e paesaggio del Friuli Venezia Giulia
FTAF - Formato	Jpeg

FTA - DOCUMENTAZIONE FOTOGRAFICA

FTAX - Genere	documentazione allegata
FTAP - Tipo	fotografia digitale (file)
FTAA - Autore	Meneghini, Oscar
FTAD - Data	2020/00/00
FTAE - Ente proprietario	S239 - Soprintendenza Archeologia, belle arti e paesaggio del Friuli Venezia Giulia
FTAF - Formato	Jpeg

FTA - DOCUMENTAZIONE FOTOGRAFICA

FTAX - Genere	documentazione esistente
FTAP - Tipo	documentazione fotografica allegata alla scheda cartacea
FTAD - Data	1993/02/00
FTAE - Ente proprietario	S239 - Soprintendenza Archeologia, belle arti e paesaggio del Friuli Venezia Giulia
FTAF - Formato	Jpeg

FTA - DOCUMENTAZIONE FOTOGRAFICA

FTAX - Genere	documentazione esistente
FTAP - Tipo	documentazione fotografica allegata alla scheda cartacea
FTAD - Data	1993/02/00
FTAE - Ente proprietario	S239 - Soprintendenza Archeologia, belle arti e paesaggio del Friuli Venezia Giulia
FTAF - Formato	Jpeg

DRA - DOCUMENTAZIONE GRAFICA

DRAX - Genere	documentazione allegata
DRAT - Tipo	estratto di mappa catastale
DRAS - Scala	1:1000
DRAE - Ente proprietario	S239 - Soprintendenza Archeologia, belle arti e paesaggio del Friuli Venezia Giulia
DRAD - Data	2020/00/00

FNT - FONTI E DOCUMENTI

FNTP - Tipo	scheda storica
FNTA - Autore	Coop. Alea
FNTD - Data	1993/00/00

FNT - FONTI E DOCUMENTI

FNTP - Tipo	decreto di vincolo
FNTA - Autore	Codello, Renata
FNTD - Data	2019/03/09

BIB - BIBLIOGRAFIA

BIBX - Genere	bibliografia di corredo
BIBA - Autore	Scarin, Emilio
BIBD - Anno di edizione	ried. 2006
BIBH - Sigla per citazione	B0000171

BIB - BIBLIOGRAFIA

BIBX - Genere	bibliografia di corredo
BIBA - Autore	Zanini, Lodovico
BIBD - Anno di edizione	1968/12/00
BIBH - Sigla per citazione	B0000323

AD - ACCESSO AI DATI**ADS - SPECIFICHE DI ACCESSO AI DATI**

ADSP - Profilo di accesso	2
ADSM - Motivazione	scheda di bene di proprietà privata

CM - COMPILAZIONE**CMP - COMPILAZIONE**

CMPD - Data	1993
CMPN - Nome	Coop. Alea
FUR - Funzionario responsabile	Cadore, M.C.
FUR - Funzionario responsabile	Malisani, G.

AGG - AGGIORNAMENTO - REVISIONE

AGGD - Data	2020
AGGN - Nome	Meneghini, Oscar
AGGR - Referente scientifico	Boccuzzi, Stefania
AGGR - Referente scientifico	Crosera, Claudia

**AGGF - Funzionario
responsabile**

Francescutti, Elisabetta

AN - ANNOTAZIONI