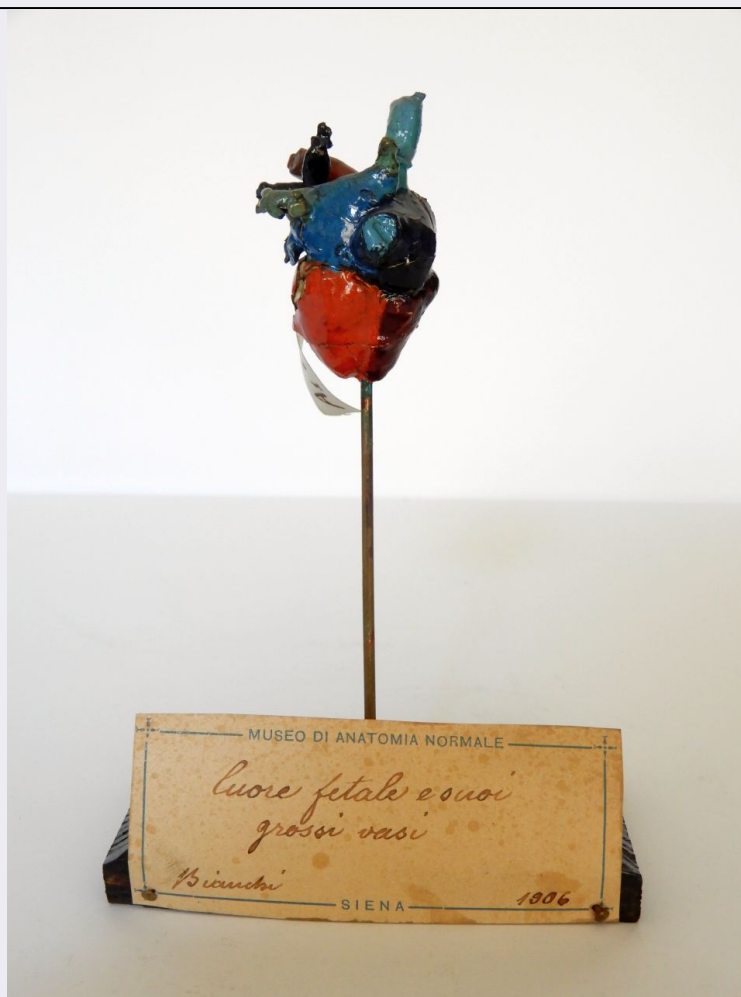


SCHEDA



CD - CODICI

TSK - Tipo scheda	AT
LIR - Livello ricerca	P
NCT - CODICE UNIVOCO	
NCTR - Codice regione	09
NCTN - Numero catalogo generale	01143810
ESC - Ente schedatore	UNISI
ECP - Ente competente	S238

OG - OGGETTO

OGT - OGGETTO

OGTD - Definizione	singolo reperto antropologico
OGTT - Tipologia	cuore di feto
OGTM - Morfologia	morfologia/ struttura alterata post mortem per intervento antropico

OGS - DEFINIZIONE TASSONOMICA

OGSG - Genere	Homo
OGSN - Specie	Homo sapiens

OGC - CONTESTO

OGCT - Tipo di contesto	collezione anatomica
-------------------------	----------------------

LC - LOCALIZZAZIONE GEOGRAFICO-AMMINISTRATIVA

PVC - LOCALIZZAZIONE GEOGRAFICO-AMMINISTRATIVA ATTUALE

PVCS - Stato	ITALIA
PVCR - Regione	Toscana
PVCP - Provincia	SI
PVCC - Comune	Siena

LDC - COLLOCAZIONE SPECIFICA

LDCT - Tipologia	edificio
LDCQ - Qualificazione	universitario
LDCN - Denominazione attuale	Museo anatomico "Leonetto Comparini"
LDCC - Complesso di appartenenza	Polo scientifico di San Miniato
LDCU - Indirizzo	via Aldo Moro 2
LDCM - Denominazione raccolta	Museo Anatomico "Leonetto Comparini"
LDCS - Specifiche	vetrina 1 / piano 2 dal basso

UB - DATI PATRIMONIALI E COLLEZIONI**INV - INVENTARIO**

INVD - Data	2020
INVN - Numero	0016

INV - INVENTARIO

INVD - Data	1906
INVN - Numero	A1.16.(723)

DT - CRONOLOGIA**DTZ - CRONOLOGIA GENERICA**

DTZG - Fascia cronologica di riferimento	XX
--	----

DTS - CRONOLOGIA SPECIFICA

DTSI - Da	1906
DTSF - A	1906
DTM - Motivazione cronologia	data

DA - DATI ANALITICI**DES - DESCRIZIONE**

DESO - Descrizione analitica	preparato blu, rosso e azzurro montato su asta metallica poggiante su piedistallo quadrato in legno
DRS - Sintesi interpretativa	Cuore di feto con grossi vasi

PR - PREPARAZIONE**PRM - MANIPOLAZIONE**

PRME - Elemento	torace
PRMN - Note	riempito con una soluzione a base di gesso e verniciato

EL - ELEMENTI**ELE - ELEMENTI**

ELEE - Elemento	cuore
ELEM - Numero	1

CO - CONSERVAZIONE**STC - STATO DI CONSERVAZIONE**

STCC - Stato di conservazione	buono
--------------------------------------	-------

TU - CONDIZIONE GIURIDICA E VINCOLI**CDG - CONDIZIONE GIURIDICA**

CDGG - Indicazione generica	proprietà Ente pubblico non territoriale
CDGS - Indicazione specifica	Università di Siena 1240
CDGI - Indirizzo	via Banchi di sotto 55

DO - FONTI E DOCUMENTI DI RIFERIMENTO**FTA - DOCUMENTAZIONE FOTOGRAFICA**

FTAX - Genere	documentazione allegata
FTAP - Tipo	fotografia digitale (file)
FTAA - Autore	Vanni, Claudia
FTAD - Data	2020
FTAN - Codice identificativo	USIMALC00400

FTA - DOCUMENTAZIONE FOTOGRAFICA

FTAX - Genere	documentazione allegata
FTAP - Tipo	fotografia digitale (file)
FTAA - Autore	Vanni, Claudia
FTAD - Data	2020
FTAN - Codice identificativo	USIMALC00401

FTA - DOCUMENTAZIONE FOTOGRAFICA

FTAX - Genere	documentazione allegata
FTAP - Tipo	fotografia digitale (file)
FTAA - Autore	Vanni, Claudia
FTAD - Data	2020
FTAN - Codice identificativo	USIMALC00402

FTA - DOCUMENTAZIONE FOTOGRAFICA

FTAX - Genere	documentazione allegata
FTAP - Tipo	fotografia digitale (file)
FTAA - Autore	Vanni, Claudia
FTAD - Data	2020
FTAN - Codice identificativo	USIMALC00403

AD - ACCESSO AI DATI**ADS - SPECIFICHE DI ACCESSO AI DATI**

ADSP - Profilo di accesso	1
ADSM - Motivazione	scheda contenente dati liberamente accessibili

CM - COMPILAZIONE**CMP - COMPILAZIONE**

CMPD - Data	2020
--------------------	------

CMPN - Nome	Vanni, Claudia
RSR - Referente scientifico	Agliano', Margherita
FUR - Funzionario responsabile	Tabolli, Jacopo