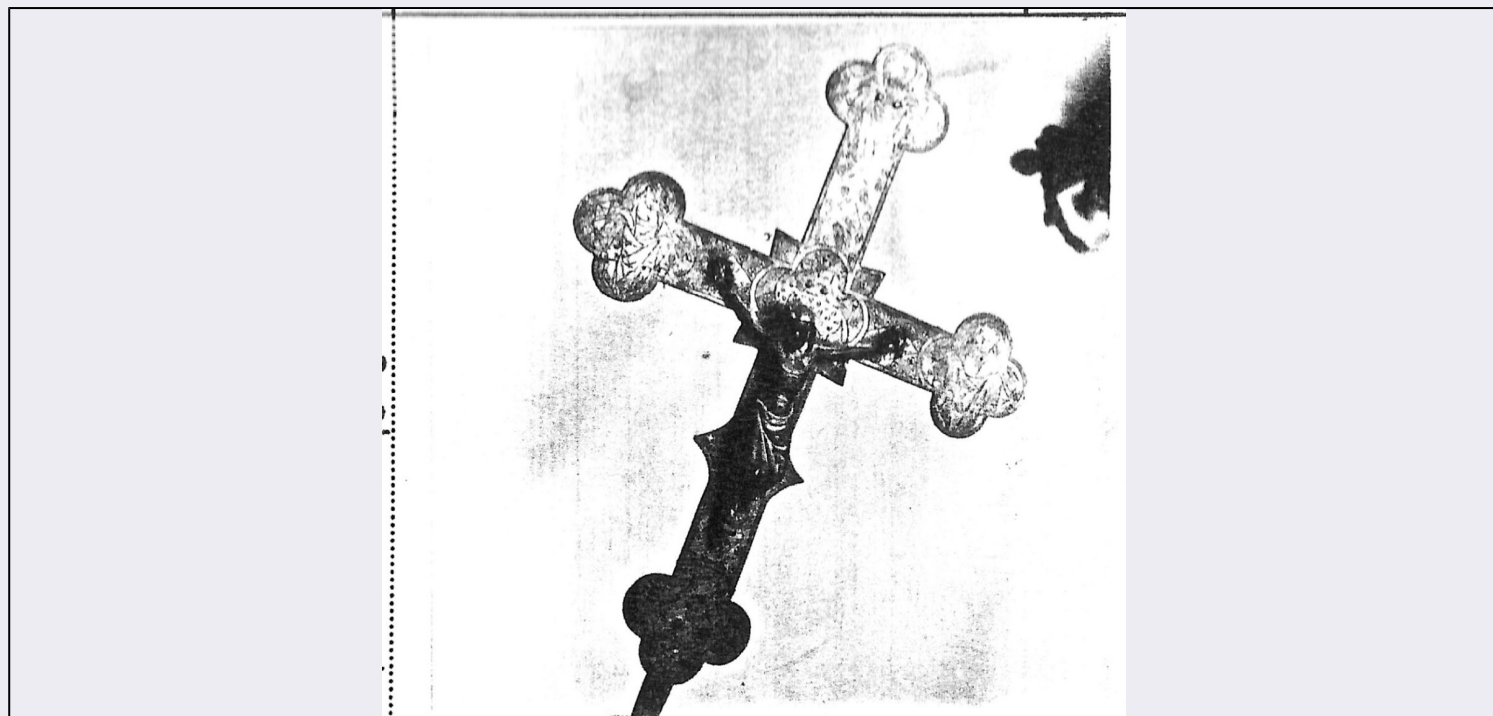


SCHEDA



CD - CODICI

TSK - Tipo Scheda OA

LIR - Livello ricerca C

NCT - CODICE UNIVOCO

NCTR - Codice regione 09

NCTN - Numero catalogo generale 00100274

ESC - Ente schedatore S155

ECP - Ente competente S155

OG - OGGETTO

OGT - OGGETTO

OGTD - Definizione croce astile

SGT - SOGGETTO

SGTI - Identificazione Cristo crocifisso

LC - LOCALIZZAZIONE GEOGRAFICO-AMMINISTRATIVA

PVC - LOCALIZZAZIONE GEOGRAFICO-AMMINISTRATIVA ATTUALE

PVCS - Stato ITALIA

PVCR - Regione Toscana

PVCP - Provincia FI

PVCC - Comune Palazzuolo sul Senio

LDC - COLLOCAZIONE SPECIFICA

DT - CRONOLOGIA

DTZ - CRONOLOGIA GENERICA

DTZG - Secolo secc. XIV/ XV

DTZS - Frazione di secolo fine/ inizio

DTS - CRONOLOGIA SPECIFICA	
DTSI - Da	1390
DTSV - Validita'	post
DTSF - null	1410
DTSL - Validita'	ante
DTM - Motivazione cronologia	analisi iconografica
AU - DEFINIZIONE CULTURALE	
ATB - AMBITO CULTURALE	
ATBD - Denominazione	bottega toscana
ATBM - Motivazione dell'attribuzione	analisi iconografica
MT - DATI TECNICI	
MTC - Materia e tecnica	rame/ incisione/ doratura
MIS - MISURE	
MISU - Unita'	cm
MISA - Altezza	44
MISL - Larghezza	30
CO - CONSERVAZIONE	
STC - STATO DI CONSERVAZIONE	
STCC - Stato di conservazione	discreto
DA - DATI ANALITICI	
DES - DESCRIZIONE	
DESO - Indicazioni sull'oggetto	Croce astile in rame con tracce di doratura. Presenta finali polilobati con incisione. Nel sinistro il bue, simbolo di San Luca; sopra l'aquila di San Giovanni; a destra il leone, simbolo di San Marco; sotto il monte Golgota e il teschio; dietro il capo del Cristo è l'Agnello Mistico con la bandiera crociata. Il fondo della croce presenta decori a losanghe e cerchi sparsi e simula l'intreccio dei vimini. Il Cristo, a tutto tondo, è raffigurato con il capo reclinato sulla spalla destra con lunghi capelli divisi al centro. Il corpo sommariamente descritto, è coperto da un lungo perizoma legato sul fianco destro. Nel retro negli spazi lobati sono raffigurati la Vergine, l'angelo, simbolo di Matteo, e il Pellicano (simbolo eucaristico).
DESI - Codifica Iconclass	NR (recupero pregresso)
DESS - Indicazioni sul soggetto	Personaggi.
NSC - Notizie storico-critiche	La croce presenta delle caratteristiche comuni al secolo XIV, ma la figura del Cristo, sebbene anatomicamente poco analizzata, presenta tuttavia delle forme che già si spingono ai primi anni del secolo XV.
TU - CONDIZIONE GIURIDICA E VINCOLI	
CDG - CONDIZIONE GIURIDICA	
CDGG - Indicazione generica	proprietà Ente religioso cattolico
DO - FONTI E DOCUMENTI DI RIFERIMENTO	
FTA - DOCUMENTAZIONE FOTOGRAFICA	
FTAX - Genere	documentazione allegata

FTAP - Tipo	fotografia b/n
FTAN - Codice identificativo	SBAS FI 298289
AD - ACCESSO AI DATI	
ADS - SPECIFICHE DI ACCESSO AI DATI	
ADSP - Profilo di accesso	3
ADSM - Motivazione	scheda di bene non adeguatamente sorvegliabile
CM - COMPILAZIONE	
CMP - COMPILAZIONE	
CMPD - Data	1978
CMPN - Nome	Bietti M.
FUR - Funzionario responsabile	Paolucci A.
RVM - TRASCRIZIONE PER INFORMATIZZAZIONE	
RVMD - Data	2010
RVMN - Nome	ICCD/ DG BASAE/ Migliorini G.
AN - ANNOTAZIONI	