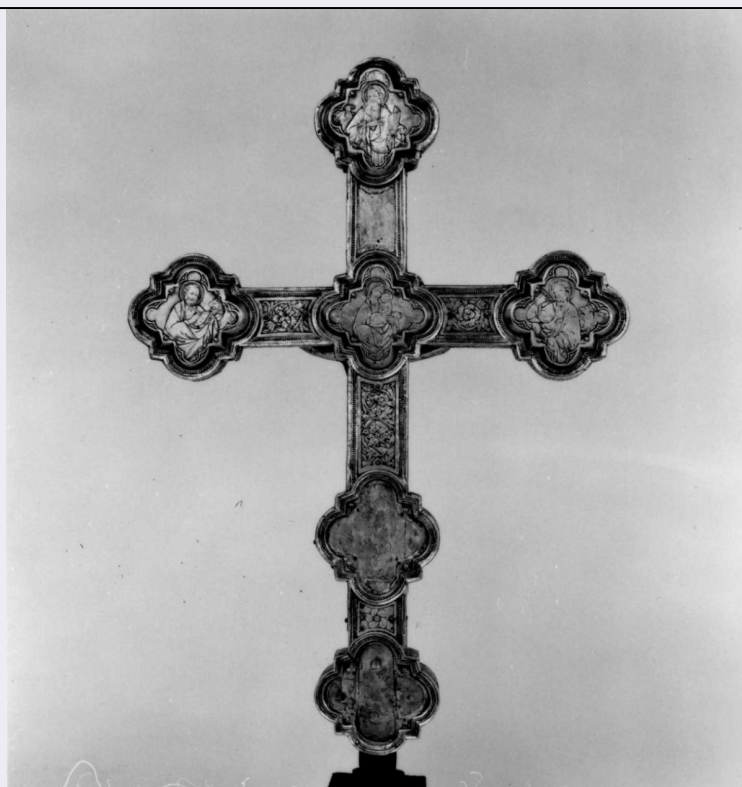


SCHEDA



CD - CODICI

TSK - Tipo Scheda	OA
LIR - Livello ricerca	C
NCT - CODICE UNIVOCO	
NCTR - Codice regione	09
NCTN - Numero catalogo generale	00006840
ESC - Ente schedatore	S155
ECP - Ente competente	S155

RV - RELAZIONI

RVE - STRUTTURA COMPLESSA

RVEL - Livello	0
RVER - Codice bene radice	0900006840

OG - OGGETTO

OGT - OGGETTO

OGTD - Definizione	croce astile
--------------------	--------------

SGT - SOGGETTO

SGTI - Identificazione	Cristo crocifisso
------------------------	-------------------

LC - LOCALIZZAZIONE GEOGRAFICO-AMMINISTRATIVA

PVC - LOCALIZZAZIONE GEOGRAFICO-AMMINISTRATIVA ATTUALE

PVCS - Stato	Italia
PVCR - Regione	Toscana
PVCP - Provincia	Fi
PVCC - Comune	Firenze

LDC - COLLOCAZIONE SPECIFICA	
LA - ALTRE LOCALIZZAZIONI GEOGRAFICO-AMMINISTRATIVE	
TCL - Tipo di localizzazione	luogo di provenienza
PRV - LOCALIZZAZIONE GEOGRAFICO-AMMINISTRATIVA	
PRVS - Stato	Italia
PRVR - Regione	Toscana
PRVP - Provincia	Fi
PRVC - Comune	Firenze
PRC - COLLOCAZIONE SPECIFICA	
DT - CRONOLOGIA	
DTZ - CRONOLOGIA GENERICA	
DTZG - Secolo	sec. XV
DTS - CRONOLOGIA SPECIFICA	
DTSI - Da	1400
DTSV - Validità	post
DTSF - A	1499
DTSL - Validità	ante
DTM - Motivazione cronologia	analisi stilistica
AU - DEFINIZIONE CULTURALE	
AUT - AUTORE	
AUTS - Riferimento all'autore	attribuito
AUTR - Riferimento all'intervento	esecutore
AUTM - Motivazione dell'attribuzione	analisi stilistica
AUTN - Nome scelto	Ghiberti Lorenzo
AUTA - Dati anagrafici	1378/ 1455
AUTH - Sigla per citazione	00000427
MT - DATI TECNICI	
MTC - Materia e tecnica	argento/ laminazione/ doratura
MTC - Materia e tecnica	legno
MIS - MISURE	
MISU - Unità	cm
MISA - Altezza	43
MISL - Larghezza	26
CO - CONSERVAZIONE	
STC - STATO DI CONSERVAZIONE	
STCC - Stato di conservazione	buono
DA - DATI ANALITICI	
DES - DESCRIZIONE	

DESO - Indicazioni sull'oggetto	Croce processionale in lamina d'argento su armatura in legno. Sul recto a "tutto tondo" in argento il Cristo applicato alla croce con tre chiodi alle mani e ai piedi. Nel recto e nel verso si trovano quattro formelle polilobate. Sia nel recto che nel verso la croce e le formelle sono bordate da una cornice in rilievo e cesellata.
DESI - Codifica Iconclass	11 D 35
DESS - Indicazioni sul soggetto	Soggetti sacri: Personaggi: Cristo Attributi: (Cristo) croce.
NSC - Notizie storico-critiche	Il Cristo ricorda quello della Crocifissione di una formella della prima porta (a nord) del Battistero fiorentino del Ghiberti. Per il Bianchini (1932) si tratterebbe di opera di buona oreficeria fiorentina da attribuire forse al Dei o al Betti. Il Krautheimer, invece, propone con sicurezza il nome del Ghiberti e nel 1937 ipotizza la datazione 1415-20, che posticipa al 1425 nel 1956.
TU - CONDIZIONE GIURIDICA E VINCOLI	
CDG - CONDIZIONE GIURIDICA	
CDGG - Indicazione generica	proprietà Ente religioso cattolico
DO - FONTI E DOCUMENTI DI RIFERIMENTO	
FTA - DOCUMENTAZIONE FOTOGRAFICA	
FTAX - Genere	documentazione allegata
FTAP - Tipo	fotografia b/n
FTAN - Codice identificativo	SBAS FI 287762
FTA - DOCUMENTAZIONE FOTOGRAFICA	
FTAX - Genere	documentazione allegata
FTAP - Tipo	fotografia b/n
FTA - DOCUMENTAZIONE FOTOGRAFICA	
FTAX - Genere	documentazione allegata
FTAP - Tipo	fotografia b/n
BIB - BIBLIOGRAFIA	
BIBX - Genere	bibliografia specifica
BIBA - Autore	Bianchini R.
BIBD - Anno di edizione	1932
BIBH - Sigla per citazione	00015453
BIBN - V., pp., nn.	p. 73
BIB - BIBLIOGRAFIA	
BIBX - Genere	bibliografia specifica
BIBA - Autore	Mostra tesoro
BIBD - Anno di edizione	1933
BIBH - Sigla per citazione	00000839
BIBN - V., pp., nn.	p. 129
BIB - BIBLIOGRAFIA	
BIBX - Genere	bibliografia specifica
BIBA - Autore	Krautheimer R.
BIBD - Anno di edizione	1937

BIBH - Sigla per citazione	00005154
BIBN - V., pp., nn.	pp. 76-77
BIB - BIBLIOGRAFIA	
BIBX - Genere	bibliografia specifica
BIBA - Autore	Krautheimer R.
BIBD - Anno di edizione	1956
BIBH - Sigla per citazione	00003670
BIBN - V., pp., nn.	p. 116, n. 6
MST - MOSTRE	
MSTT - Titolo	Mostra del Tesoro di Firenze Sacra
MSTL - Luogo	Firenze, Convento di San Marco
MSTD - Data	1933
AD - ACCESSO AI DATI	
ADS - SPECIFICHE DI ACCESSO AI DATI	
ADSP - Profilo di accesso	3
ADSM - Motivazione	scheda di bene non adeguatamente sorvegliabile
CM - COMPILAZIONE	
CMP - COMPILAZIONE	
CMPD - Data	1973
CMPN - Nome	Bandera S.
FUR - Funzionario responsabile	Paolucci A.
RVM - TRASCRIZIONE PER INFORMATIZZAZIONE	
RVMD - Data	2011
RVMN - Nome	Materazzi S.
AN - ANNOTAZIONI	