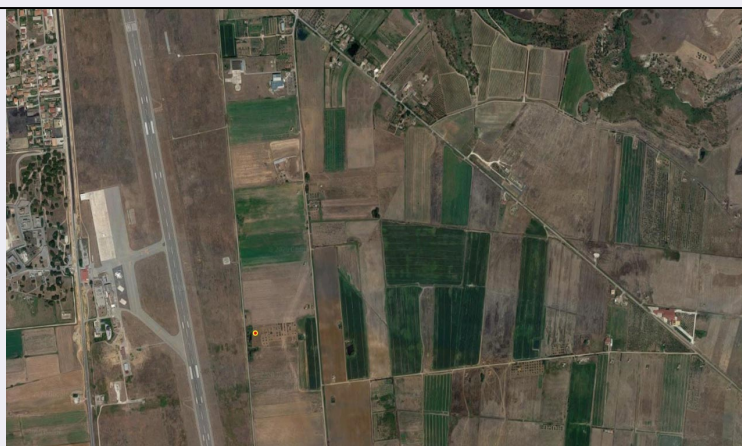


SCHEDA



CD - CODICI

TSK - Tipo scheda	SI
LIR - Livello ricerca	P
NCT - CODICE UNIVOCO	
NCTR - Codice regione	18
NCTN - Numero catalogo generale	00167406
ESC - Ente schedatore	S281
ECP - Ente competente	S281

AC - ALTRI CODICI

ACS - SCHEDE CORRELATE

ACSE - Ente	ISCR
ACSC - Codice	ICR '91-38

OG - OGGETTO

OGT - OGGETTO

OGTD - Definizione	area di materiale mobile
OGTT - Precisazione tipologica	area di frammenti fittili e materiali da costruzione
OGTA - Livello di individuazione	sito individuato sulla base di ricognizione archeologica
OGTN - Denominazione e numero sito	Isola Capo Rizzuto, progetto NATO 1991, 38

LC - LOCALIZZAZIONE GEOGRAFICO-AMMINISTRATIVA

PVC - LOCALIZZAZIONE GEOGRAFICO-AMMINISTRATIVA

PVCS - Stato	ITALIA
PVCR - Regione	Calabria
PVCP - Provincia	KR
PVCC - Comune	Isola di Capo Rizzuto
PVCL - Località	Ronzino
PVCI - Indirizzo	Strada provinciale S. Anna-Capo Colonna
PVCV - Altre vie di comunicazione	Frazione Sant'Anna. Innesso sulla strada comunale via Sant'Andrea, strada interpodereale.

GP - GEOREFERENZIAZIONE TRAMITE PUNTO

GPI - Identificativo punto	1
GPL - Tipo di localizzazione	localizzazione fisica

GPD - DESCRIZIONE DEL PUNTO**GPDP - PUNTO**

GPDPX - Coordinata X	17.084260
GPDPY - Coordinata Y	38.993542

GPC - CARATTERISTICHE DEL PUNTO

GPCI	157
GPCS	157
GPM - Metodo di georeferenziazione	punto approssimato
GPT - Tecnica di georeferenziazione	rilievo da cartografia senza sopralluogo
GPP - Proiezione e Sistema di riferimento	WGS84

GPB - BASE DI RIFERIMENTO

GPBB - Descrizione sintetica	Google maps
GPBT - Data	2020

RE - MODALITA' DI REPERIMENTO**RCG - RICOGNIZIONI**

RCGU - Uso del suolo	arborato
RCGU - Uso del suolo	incolto
RCGC - Condizioni di visibilità	decorticato
RCGA - Responsabile scientifico	Ruga, Alfredo
RCGE - Motivo	opere pubbliche
RCGM - Metodo	sistematico
RCGD - Data	1991/01/27
RCGH - Sigla per citazione	S281R089
RCGS - Bibliografia specifica	Lattanzi Elena, Attività archeologica in Calabria. 1990, in I Messapi. Atti del trentesimo convegno di studi sulla Magna Grecia, Taranto-Lecce 4-9 ottobre 1990, Napoli, Arte Tipografica, 1991 st. 1993, p. 591
RCGZ - Specifiche	Terreno decorticato da mezzi meccanici. Indagato alle 12:30, in condizioni di luce diffusa (cielo velato).

DT - CRONOLOGIA**DTZ - CRONOLOGIA GENERICA**

DTZG - Fascia cronologica di riferimento	Eta' greca classica
DTM - Motivazione cronologia	analisi dei materiali

MT - DATI TECNICI**MIS - MISURE**

MISU - Unità	m
---------------------	---

MISF - Superficie	300
MISL - Larghezza	15
MISN - Lunghezza	20
CO - CONSERVAZIONE	
STC - STATO DI CONSERVAZIONE	
STCC - Stato di conservazione	cattivo
CA - CARATTERI AMBIENTALI	
GEF - GEOGRAFIA	
GEFD - Descrizione	Sito di pianura delimitato da muri a secco di età moderna. Buona esposizione. venti dominanti di tramontana e ponente. Distanza dal mare 6.5 km.
GEFI - Sistema idrico di superficie	Laghetti per irrigazioni. Canali di drenaggio. Pozzo.
GEO - GEOMORFOLOGIA	
GEOD - Definizione	Superficie orizzontale livellata quando è stato impiantato l'uliveto.
GEL - GEOLOGIA	
GELD - Definizione	Sabbie da bruno-rossastre a gialle, soprastanti il bancone di calcarenite di deposito marino. Pleistocene.
GELC - Riferimento carta geologica	F. 243, IV NE.
PED - PEDOLOGIA	
PEDD - Definizione	Orizzonte A: terreno sciolto (sabbia e humus).
AGR - Situazione agraria e naturalistica	Uliveto e flora spontanea (composite, ranunculacee, graminacee, borragine).
USD - USO DEL SUOLO	
USDT - Tipo di utilizzo	In parte coltivato (uliveto) e in parte incolto.
DA - DATI ANALITICI	
DES - DESCRIZIONE	
DESO - Descrizione	Area di frammenti fittili. Densità 10 per mq. Alcuni frammenti sono arrotondati per azione meccanica del suolo, acque meteoriche e pratiche agricole.
NCS - Interpretazione	Fattoria di età classica con strutture deperibili (mattoni crudi, legno, argilla, tetto di embrici).
MTP - MATERIALI PRESENTI	
MTPD - Definizione/tipo /percentuale	ceramica/ anfore da trasporto
MTPD - Definizione/tipo /percentuale	ceramica/ ceramica a vernice nera
MTPD - Definizione/tipo /percentuale	ceramica/ ceramica da cucina
MTPD - Definizione/tipo /percentuale	ceramica/ ceramica depurata
MTPD - Definizione/tipo /percentuale	laterizi
MTPS - Densità	fitta

MTPE - Periodo	Età greca classica
TU - CONDIZIONE GIURIDICA E VINCOLI	
CDG - CONDIZIONE GIURIDICA	
CDGG - Indicazione generica	proprietà Stato
DO - FONTI E DOCUMENTI DI RIFERIMENTO	
FTA - DOCUMENTAZIONE FOTOGRAFICA	
FTAX - Genere	documentazione allegata
FTAP - Tipo	fotografia digitale (file)
FTAD - Data	2020/00/00
FTAE - Ente proprietario	Google
FTAN - Codice identificativo	1800167406_FTA_01
FTAT - Note	da Google maps
DRA - DOCUMENTAZIONE GRAFICA	
DRAX - Genere	documentazione allegata
DRAT - Tipo	carta topografica
DRAO - Note	Ricognizioni condotte nel 1991.
DRAS - Scala	1:25000
DRAE - Ente proprietario	Soprintendenza Archeologia, Belle Arti e Paesaggio per la città metropolitana di Reggio Calabria e la provincia di Vibo Valentia
DRAC - Collocazione	busta "SI, Isola Capo Rizzuto (KR) Cuteri/Ruga 92"
DRAN - Codice identificativo	SABAP-RC_DRA_0002
DRAA - Autore	Cuteri, Francesco; Ruga, Alfredo
DRAD - Data	1991/00/00
DRA - DOCUMENTAZIONE GRAFICA	
DRAX - Genere	documentazione allegata
DRAT - Tipo	carta topografica
DRAO - Note	Ricognizioni condotte nel 1991 riportate su tavoletta IGM foglio 238, III SE, sez. C, Villaggio Salica.
DRAS - Scala	1:25000
DRAE - Ente proprietario	Soprintendenza Archeologia, Belle Arti e Paesaggio per la città metropolitana di Reggio Calabria e la provincia di Vibo Valentia
DRAC - Collocazione	busta "SI, Isola Capo Rizzuto (KR) Cuteri/Ruga 92"
DRAN - Codice identificativo	SABAP-RC_DRA_0003
DRAA - Autore	Cuteri, Francesco; Ruga, Alfredo
DRAD - Data	1990/00/00
DRA - DOCUMENTAZIONE GRAFICA	
DRAX - Genere	documentazione esistente
DRAT - Tipo	carta topografica
DRAO - Note	Foglio 243 sigla quadrante IV NE, sez. D, 80/66
DRAS - Scala	1:25000
DRAE - Ente proprietario	Istituto Geografico Militare

DRAN - Codice identificativo	1800167406_DRA_01
FNT - FONTI E DOCUMENTI	
FNTP - Tipo	scheda cartacea
FNTA - Autore	Cuteri, Francesco; Ruga, Alfredo
FNTD - Data	1991/00/00
FNTN - Nome archivio	Soprintendenza Archeologia, Belle Arti e Paesaggio per la città metropolitana di Reggio Calabria e la provincia di Vibo Valentia
FNTS - Posizione	busta "SI, Isola Capo Rizzuto (KR) Cuteri/Ruga 92"
FNTI - Codice identificativo	1800167406_FNT_01
FNT - FONTI E DOCUMENTI	
FNTP - Tipo	relazione tecnico scientifica
FNTA - Autore	Cuteri, Francesco; Ruga, Alfredo
FNTT - Denominazione	Relazione preliminare della campagna di ricognizione topografica (survey) nell'area della costruenda base NATO in comune di Isola Capo Rizzuto (Cz).
FNTD - Data	1991/03/14
FNTN - Nome archivio	Soprintendenza Archeologia, Belle Arti e Paesaggio per la città metropolitana di Reggio Calabria e la provincia di Vibo Valentia
FNTS - Posizione	busta "SI, Isola Capo Rizzuto (KR) Cuteri/Ruga 92"
FNTI - Codice identificativo	SABAP-RC_FNT_0002
BIB - BIBLIOGRAFIA	
BIBX - Genere	bibliografia specifica
BIBA - Autore	Medaglia Salvatore
BIBD - Anno di edizione	2010
BIBH - Sigla per citazione	S281B267
BIBN - V., pp., nn.	pp. 23-24
BIB - BIBLIOGRAFIA	
BIBX - Genere	bibliografia specifica
BIBA - Autore	Ruga Alfredo - Roubis Dimitris - Rescigno Carlo - Fiorillo Rosa
BIBD - Anno di edizione	2005
BIBH - Sigla per citazione	S281B257
BIBN - V., pp., nn.	pp. 149-206
BIB - BIBLIOGRAFIA	
BIBX - Genere	bibliografia specifica
BIBA - Autore	Ruga Alfredo - Cuteri Francesco A.
BIBD - Anno di edizione	1998
BIBH - Sigla per citazione	S281B268
BIBN - V., pp., nn.	pp. 95-96
BIB - BIBLIOGRAFIA	
BIBX - Genere	bibliografia specifica
BIBA - Autore	Lattanzi Elena
BIBD - Anno di edizione	91 st. 93
BIBH - Sigla per citazione	S281B269

BIBN - V., pp., nn.	p. 591
AD - ACCESSO AI DATI	
ADS - SPECIFICHE DI ACCESSO AI DATI	
ADSP - Profilo di accesso	1
ADSM - Motivazione	scheda contenente dati liberamente accessibili
CM - COMPILAZIONE	
CMP - COMPILAZIONE	
CMPD - Data	1991
CMPN - Nome	Cuteri, Francesco
CMPN - Nome	Ruga, Alfredo
FUR - Funzionario responsabile	Spadea, Roberto
RVM - TRASCRIZIONE PER INFORMATIZZAZIONE	
RVMD - Data	2020
RVMN - Nome	Proto, Fiorenza
AGG - AGGIORNAMENTO - REVISIONE	
AGGD - Data	2020
AGGN - Nome	Proto, Fiorenza
AGGR - Referente scientifico	Morsiani, Sara
AGGF - Funzionario responsabile	Morsiani, Sara
AN - ANNOTAZIONI	
OSS - Osservazioni	Cuteri, Ruga: "si propone lo scavo estensivo integrale".